

特定緊急砂防事業実施状況

令和4年8月31日現在

大谷川 1-9-226溪流(東区 馬木地区)

2号砂防堰堤本体の掘削・床堀が完了しました。
管理道路の施工を進めています。



全 景



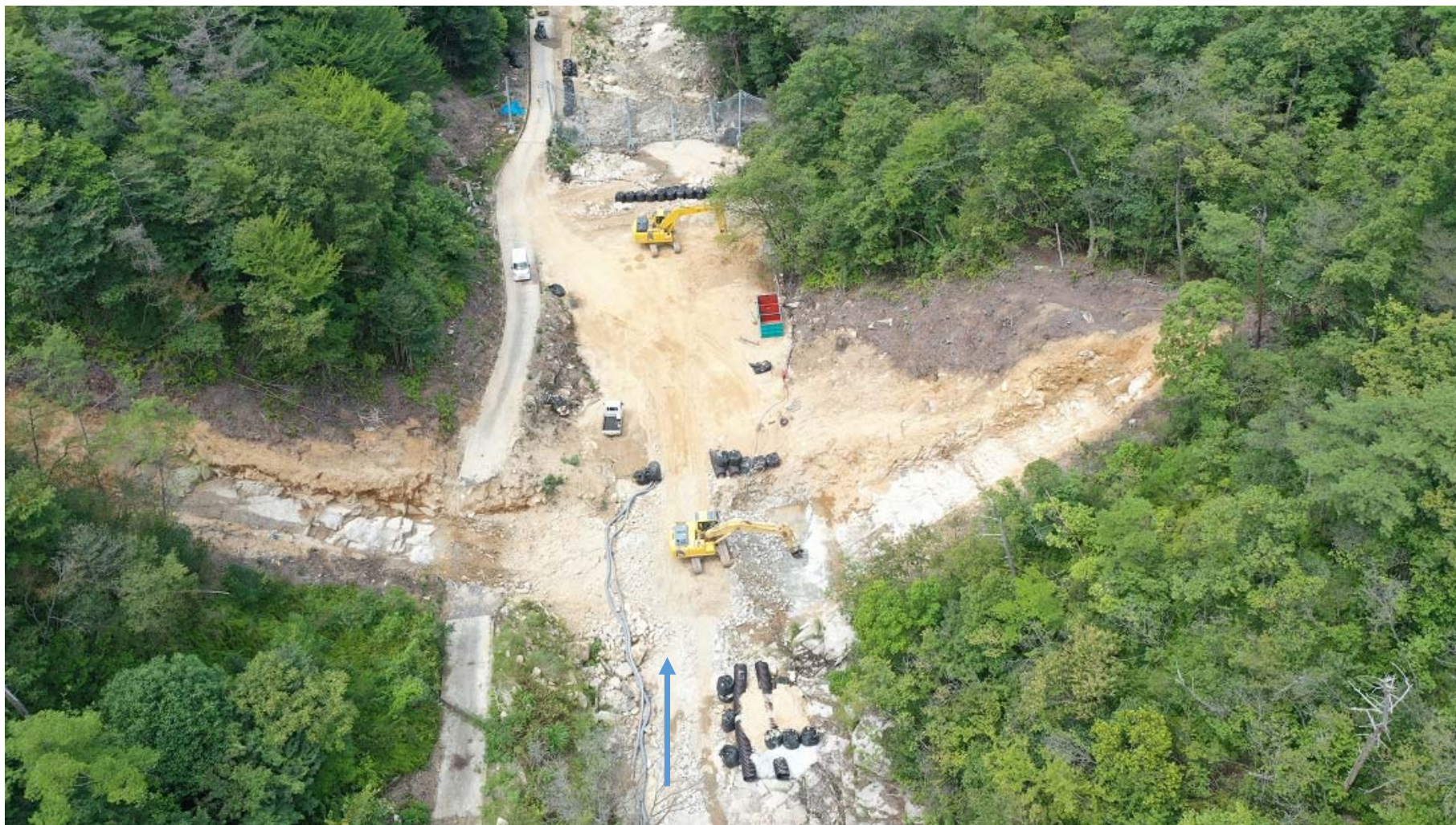
大谷川 2号砂防堰堤 施工状況 (掘削・床堀完了)

特定緊急砂防事業実施状況

令和4年8月31日現在

大谷川 1-9-226溪流(東区 馬木地区)

3号砂防堰堤本体の掘削・床堀の施工を進めています。



大谷川 3号砂防堰堤 施工状況 (掘削・床堀)

特定緊急砂防事業実施状況

令和4年8月31日現在

矢口川支川溪流遊砂地(安佐北区 口田南地区)

遊砂地箇所の伐採が完了しました。
工事用の仮橋設置を行っています。



(堰堤上流より)



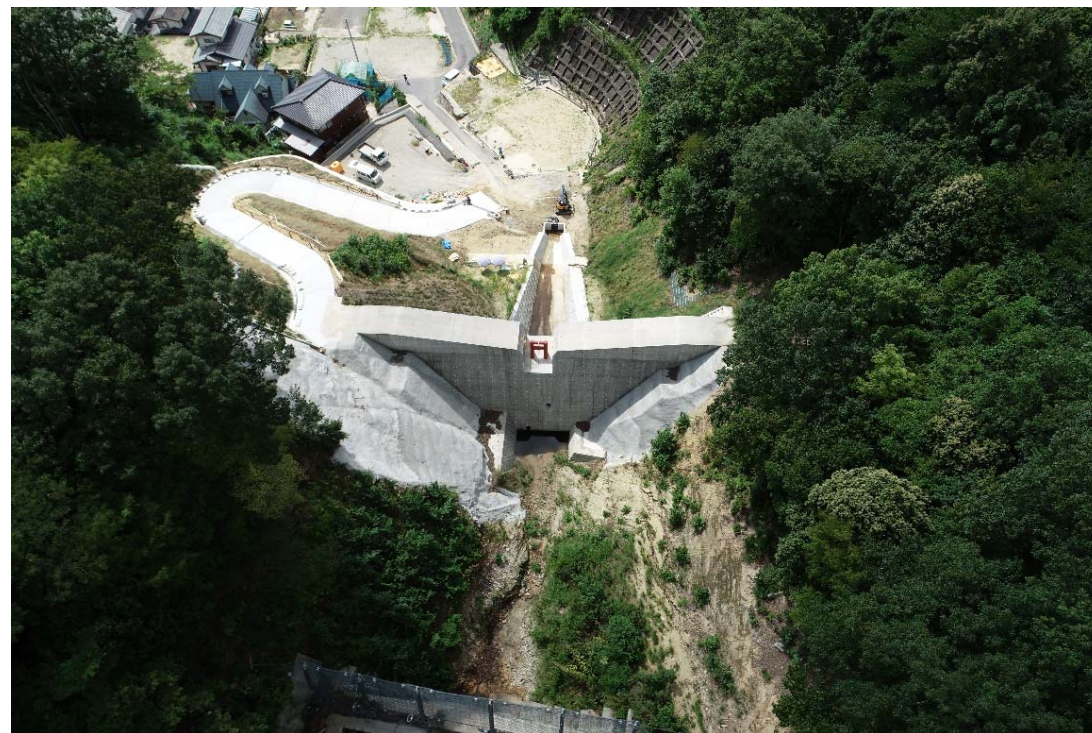
(工事用の仮橋設置箇所)

特定緊急砂防事業実施状況

令和4年8月31日現在

神長川 2-23-13溪流(安芸区 矢野東7丁目)

流路及び管理用道路の施工を進めています。



砂防堰堤全景

特定緊急砂防事業実施状況

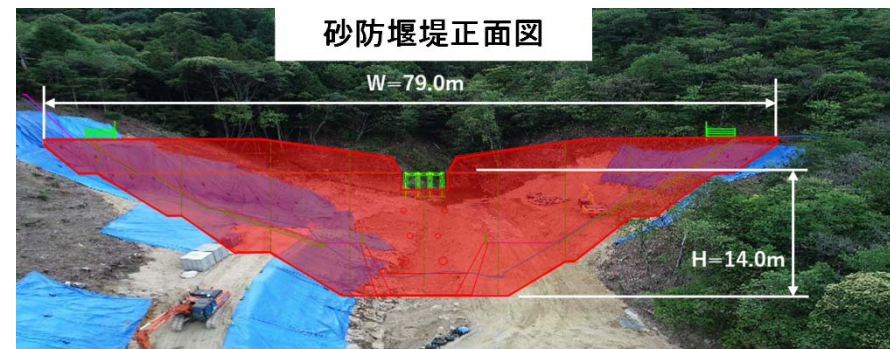
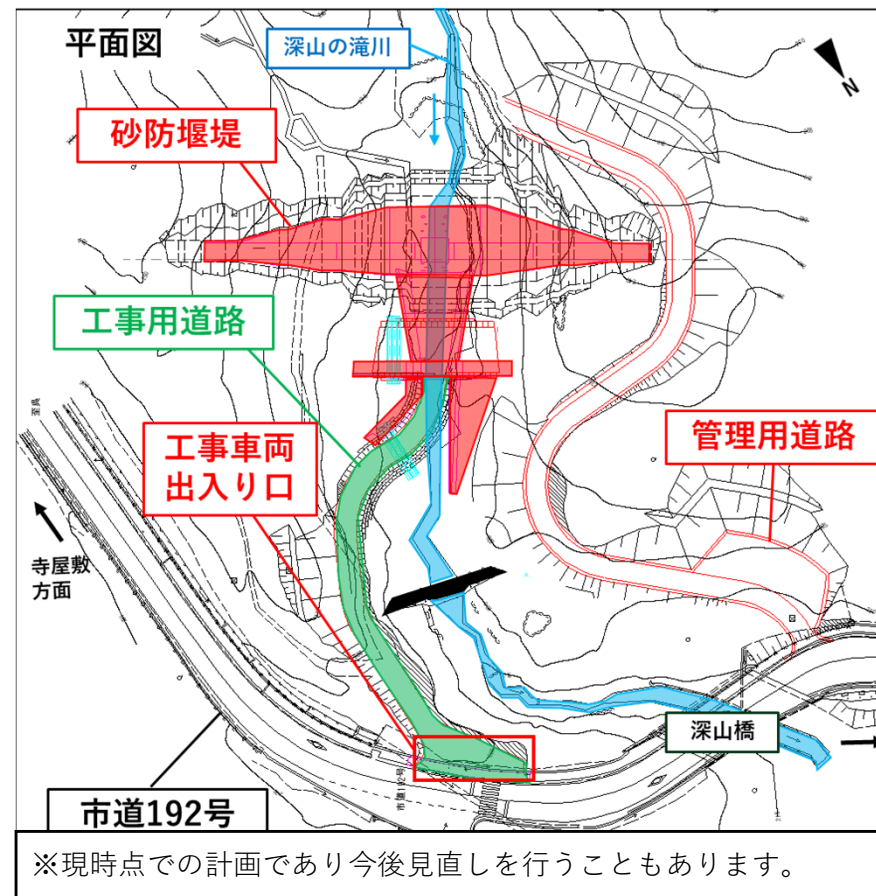
令和4年8月31日現在

深山の滝川 2-23-15溪流（安芸区矢野町地内）

深山の滝川下流の砂防堰堤設置に向けて掘削を行っています。



深山の滝川溪流下流施工状況(R4.8月末時点)



特定緊急砂防事業実施状況

令和4年8月31日現在

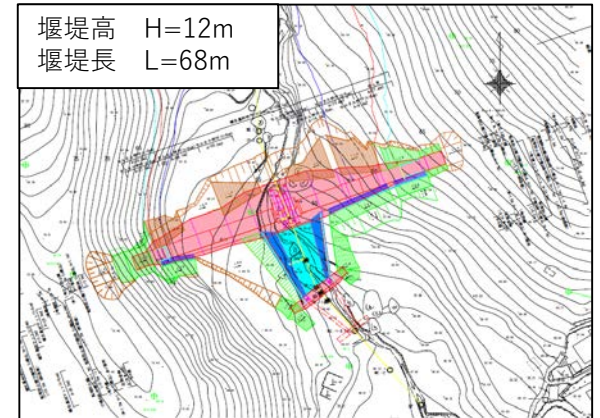
背戸の川支川 3-81-90b 溪流（呉市天応地区）

砂防堰堤の整備に着手しました。
伐採、工事用道路を施工を進めています。

位置図



砂防堰堤全景（90b、90d、90f溪流）



平面図

■工事施工状況



全景



下流側より



伐採の施工状況

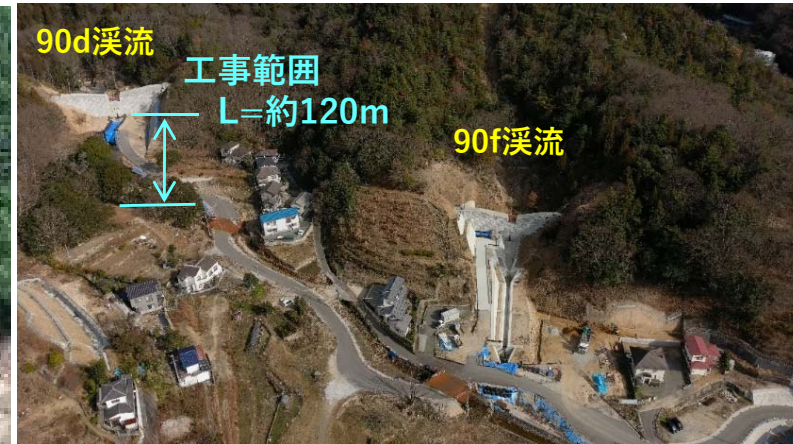
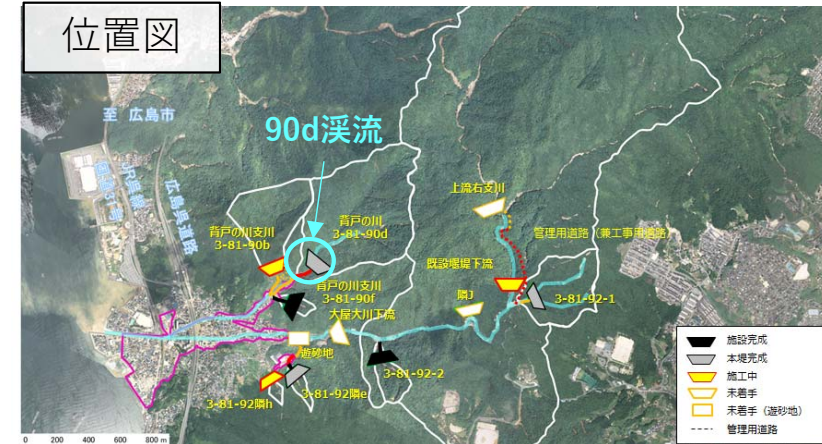
特定緊急砂防事業実施状況

令和4年8月31日現在

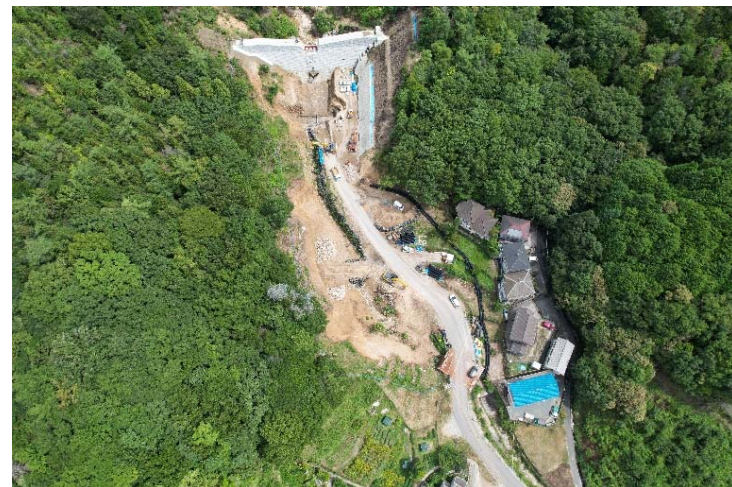
背戸の川支川 3-81-90d 溪流（呉市天応地区）

前庭保護工、溪流保全工の施工を行っています。

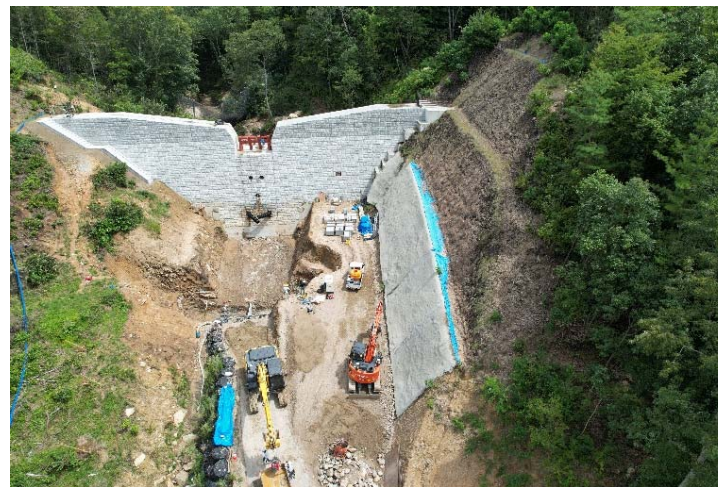
位置図



砂防堰堤全景（90d, 90f溪流）



下流側より（全景）



下流側より



上流側より

特定緊急砂防事業実施状況

令和4年8月31日現在

大屋大川 3-81-92隣e及びh 溪流（呉市天応地区）

位置図



- 92隣e溪流の管理用道路、流木捕捉工、堆積工を施工しています。
- 92隣e溪流とh溪流の管理用道路の施工を進めています。



92隣h溪流 管理用道路の施工状況



92隣e、92隣h溪流 全景（R4.8月末時点）



92隣e溪流 管理用道路の施工状況



境界杭 施工状況

特定緊急砂防事業実施状況

令和4年8月31日現在

総頭川・大判川・明神川 2-24-7・2-24-6397・2-24-6溪流（安芸郡坂町地区）

位置図

凡例

-  : 完成済
-  : 工事中
-  : 工事予定



特定緊急砂防事業実施状況

令和4年8月31日現在

総頭川・大判川 2-24-7・6397溪流（安芸郡坂町地区）

前庭保護工が完成しました。



総頭川・大判川施工状況(着手前H31.4時点)



総頭川・大判川施工状況(R4.8月末時点)



大判川施工状況 (R4.8月末時点)



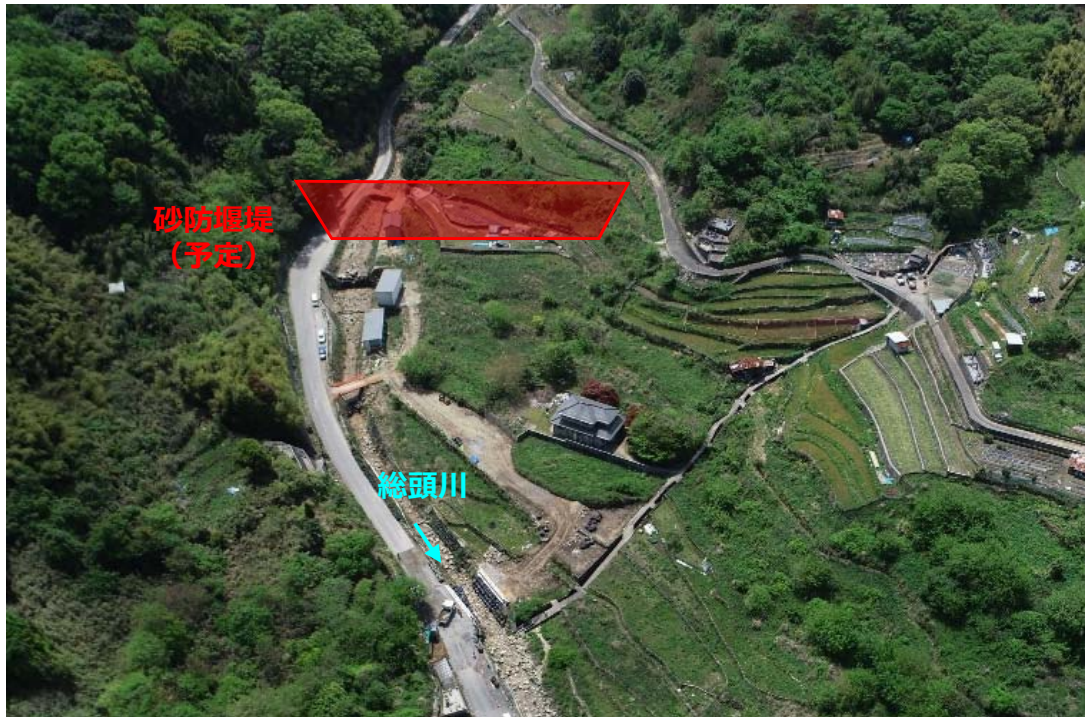
総頭川施工状況 (R4.8月末時点)

特定緊急砂防事業実施状況

令和4年8月31日現在

総頭川 2-24-7溪流（安芸郡坂町地区）

管理用道路のための掘削を行っています。

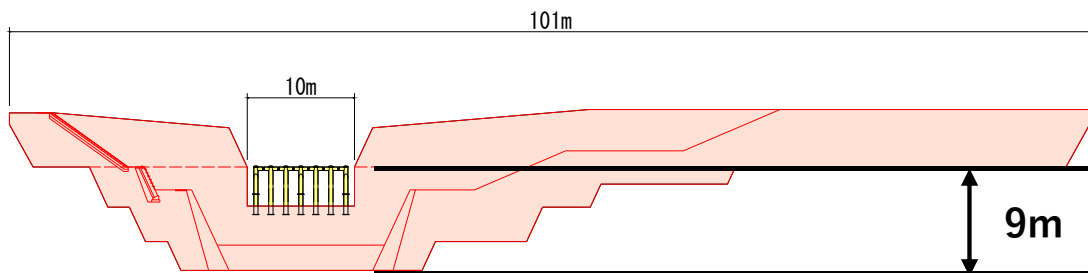


総頭川施工状況(着手前R4.4時点)



総頭川施工状況(下流から上流を望む) (R4.8月末時点)

砂防堰堤（本堤）正面図



総頭川施工状況(上流から下流を望む) (R4.8月末時点)