

特定緊急砂防事業実施状況

令和4年9月30日現在

大谷川 1-9-226溪流(東区 馬木地区)

大谷川2号砂防堰堤本体のコンクリートを打設を行っています。また、大谷川3号砂防堰堤の掘削・床堀が完了しました。



全 景



大谷川2号砂防堰堤 施工状況(堰堤本体)

砂防堰堤の施工状況

特定緊急砂防事業実施状況

令和4年9月30日現在

矢口川支川溪流遊砂地(安佐北区 口田南地区)

遊砂地箇所の伐採が完了し、掘削準備にとりかかっています。
工事用の仮橋を設置しました。



(堰堤上流より)



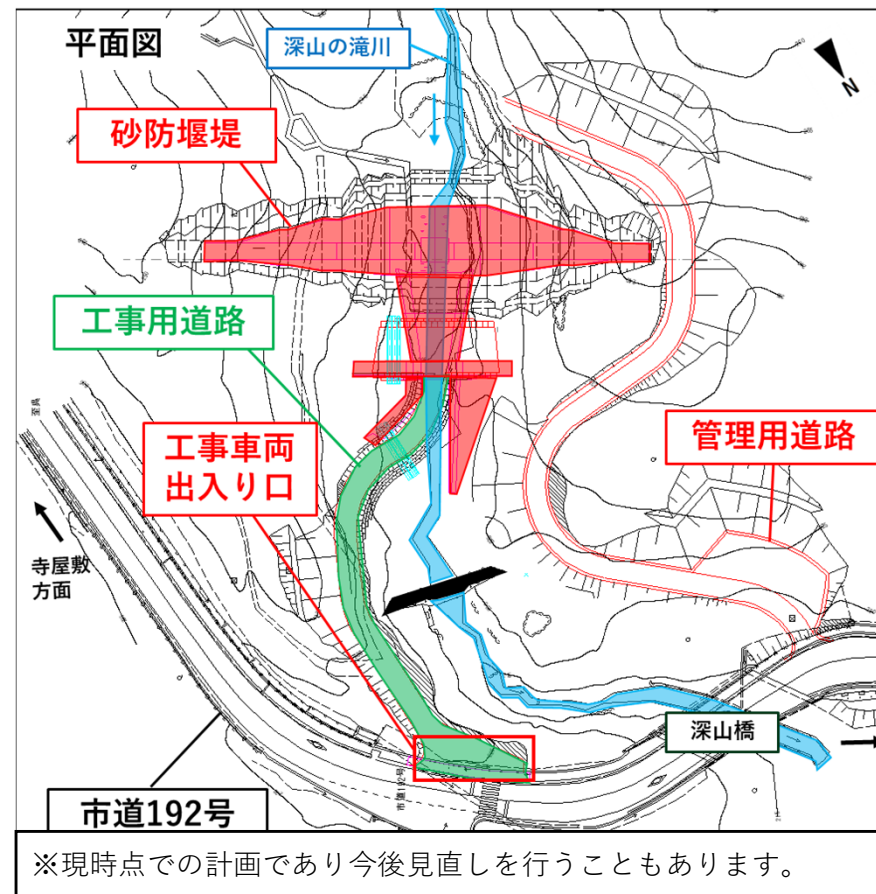
(工事用の仮橋設置箇所)

特定緊急砂防事業実施状況

令和4年9月30日現在

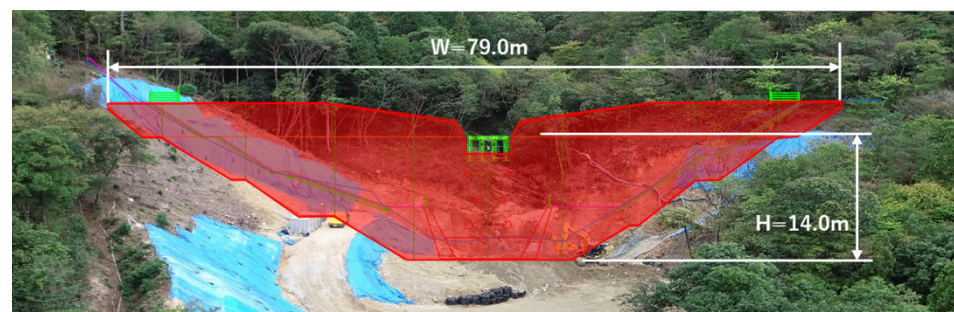
深山の滝川 2-23-15溪流（安芸区矢野町地内）

深山の滝川下流の砂防堰堤設置に向けて掘削を行っています。



深山の滝川溪流下流施工状況(R4.9月末時点)

砂防堰堤正面図

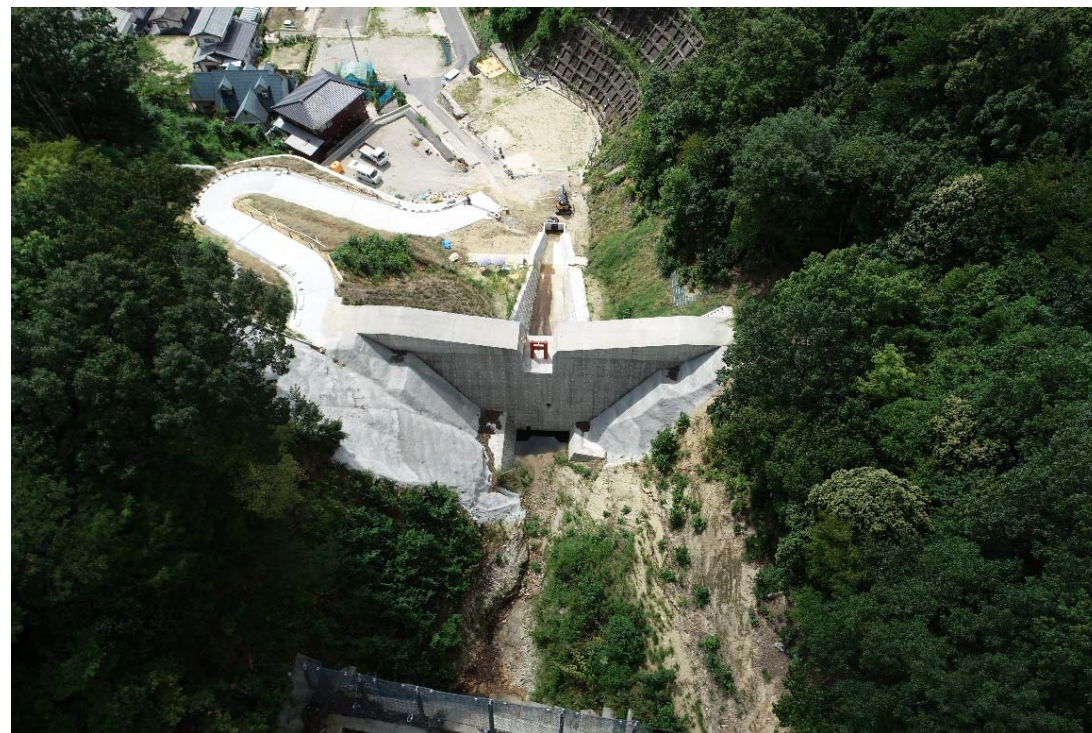


特定緊急砂防事業実施状況

令和4年9月30日現在

神長川 2-23-13溪流(安芸区 矢野東7丁目)

流路及び管理用道路の施工を進めています。



砂防堰堤全景

特定緊急砂防事業実施状況

令和4年9月30日現在

山王川 2-2-97 溪流（安芸区中野東地区）

引き続き、管理用道路の施工をしていきます。



山王川溪流施工状況（令和4年9月末時点）

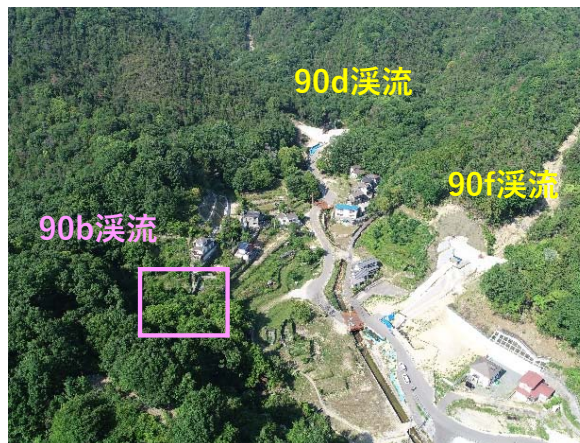
特定緊急砂防事業実施状況

令和4年9月30日現在

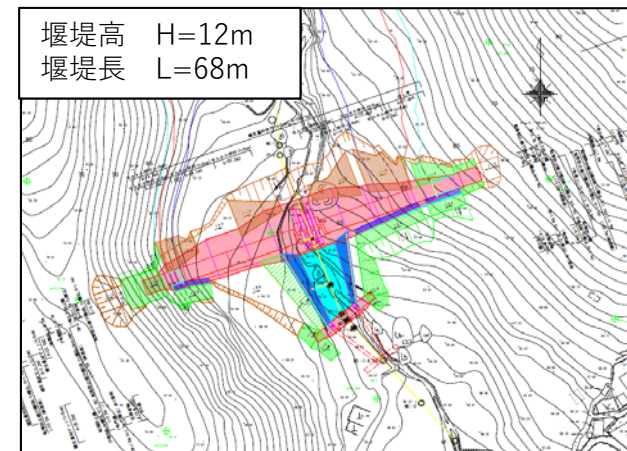
背戸の川支川 3-81-90b 溪流（呉市天応地区）

砂防堰堤の整備に着手しました。
伐採、工事用道路を施工を進めています。

位置図



砂防堰堤全景（90b、90d、90f溪流）



平面図

■工事施工状況



全景



下流側より



工事用道路の施工状況

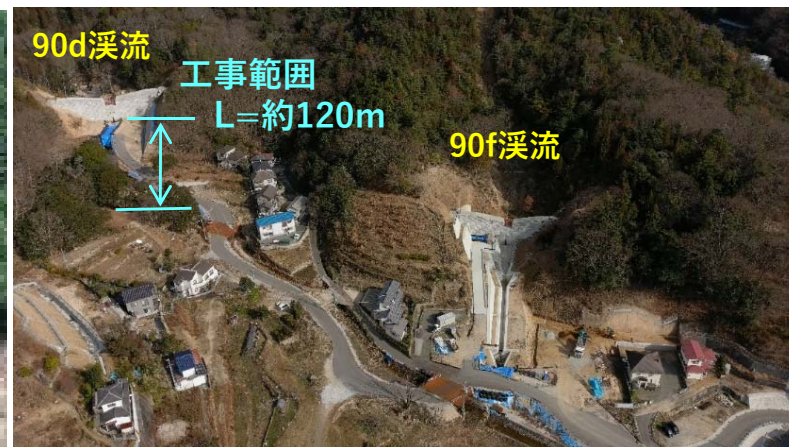
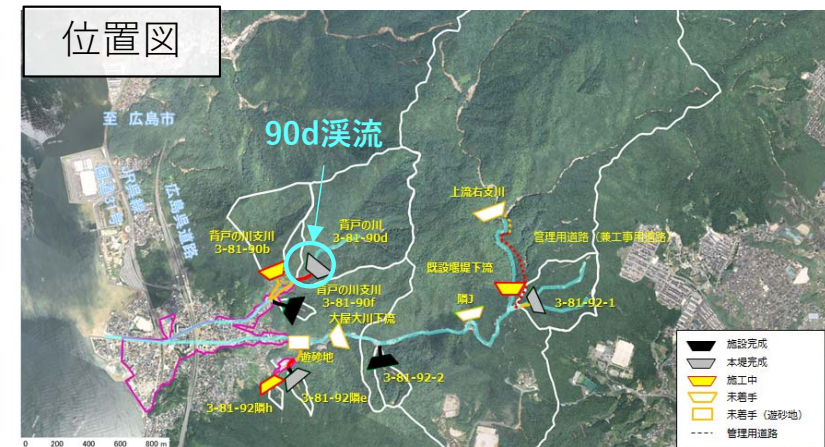
特定緊急砂防事業実施状況

令和4年9月30日現在

背戸の川支川 3-81-90d 溪流（呉市天応地区）

前庭保護工、溪流保全工の施工を行っています。

位置図



砂防堰堤全景（90d, 90f溪流）



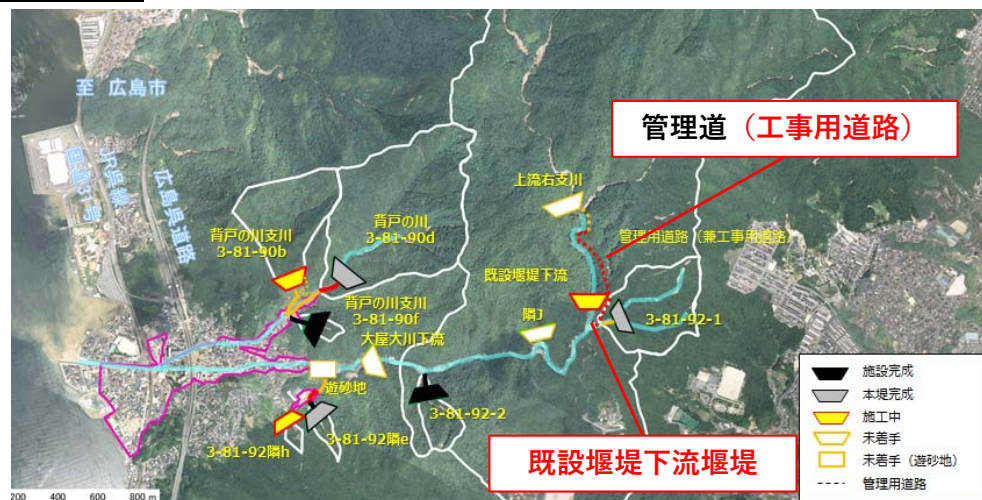
特定緊急砂防事業実施状況

令和4年9月30日現在

大屋大川(呉市天応地区)

- 深山の滝の上流に砂防堰堤を作るための工事用道路の施工を行っています。
- 砂防堰堤1基(既設堰堤下流堰堤)本体の掘削を行っています。

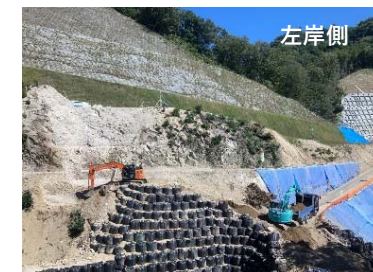
■位置図



■管理道 (工事用道路) 全景



■既設堰堤 下流堰堤 施工箇所



特定緊急砂防事業実施状況

令和4年9月30日現在

大屋大川 3-81-92隣e及びh 溪流（呉市天応地区）

位置図



- 92隣e溪流の管理用道路、流木捕捉工、堆積工を施工しています。
- 92隣e溪流とh溪流の管理用道路の施工を進めています。



92隣e溪流 管理用道路の施工状況



92隣h溪流 施工状況



92隣e、92隣h溪流 全景（R4.9月末時点）



92隣e溪流 管理用道路の施工状況



特定緊急砂防事業実施状況

令和4年9月30日現在

総頭川・大判川・明神川 2-24-7・2-24-6397・2-24-6溪流（安芸郡坂町地区）

位置図

凡例

-  : 完成済
-  : 工事中
-  : 工事予定



完成イメージ図（明神川）



完成イメージ図（総頭川・大判川）

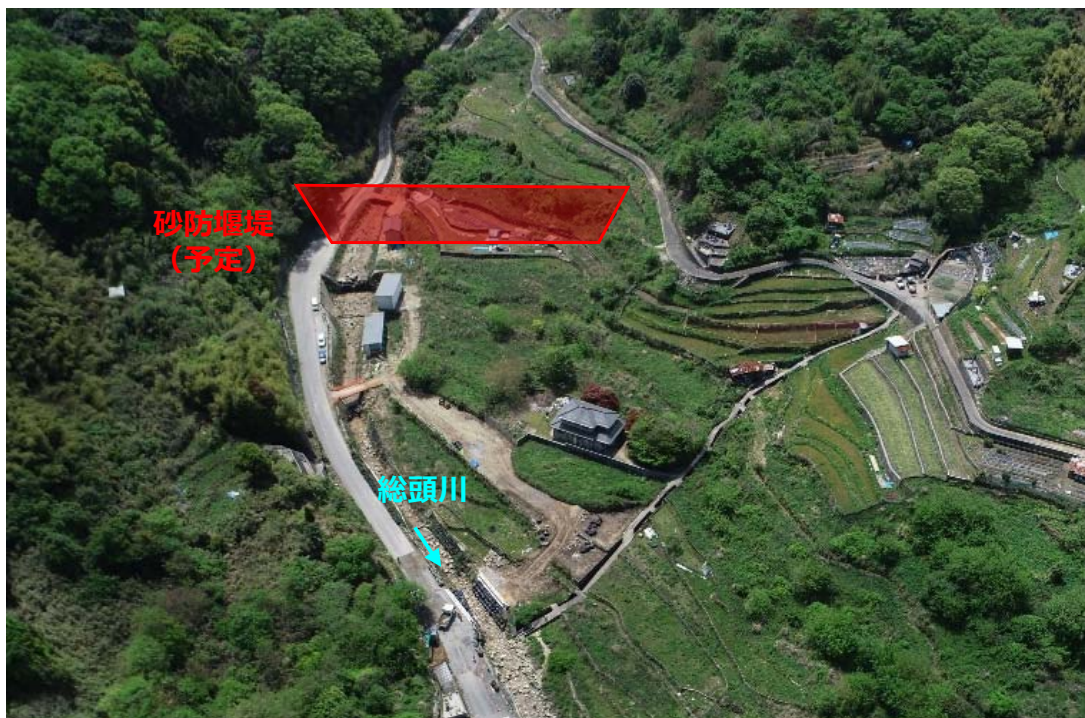


特定緊急砂防事業実施状況

令和4年9月30日現在

総頭川 2-24-7溪流（安芸郡坂町地区）

掘削、擁壁施工を行っています。

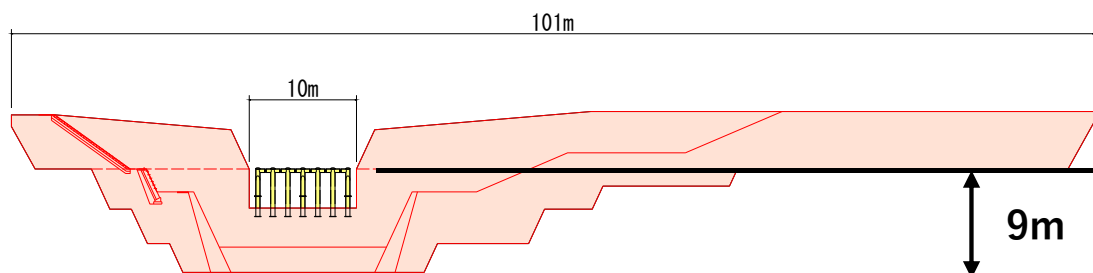


総頭川施工状況(着手前R4.4時点)



総頭川施工状況(下流から上流を望む) (R4.9月末時点)

砂防堰堤（本堤）正面図



総頭川施工状況(上流から下流を望む) (R4.9月末時点)