

特定緊急砂防事業実施状況

令和4年12月28日現在

大谷川 1-9-226溪流(東区 馬木地区)

大谷川2号、3号砂防堰堤本体のコンクリートを打設を行っています。

■ 工事施工状況



【全 景】



【大谷川3号砂防堰堤 施工状況 (堰堤本体)】

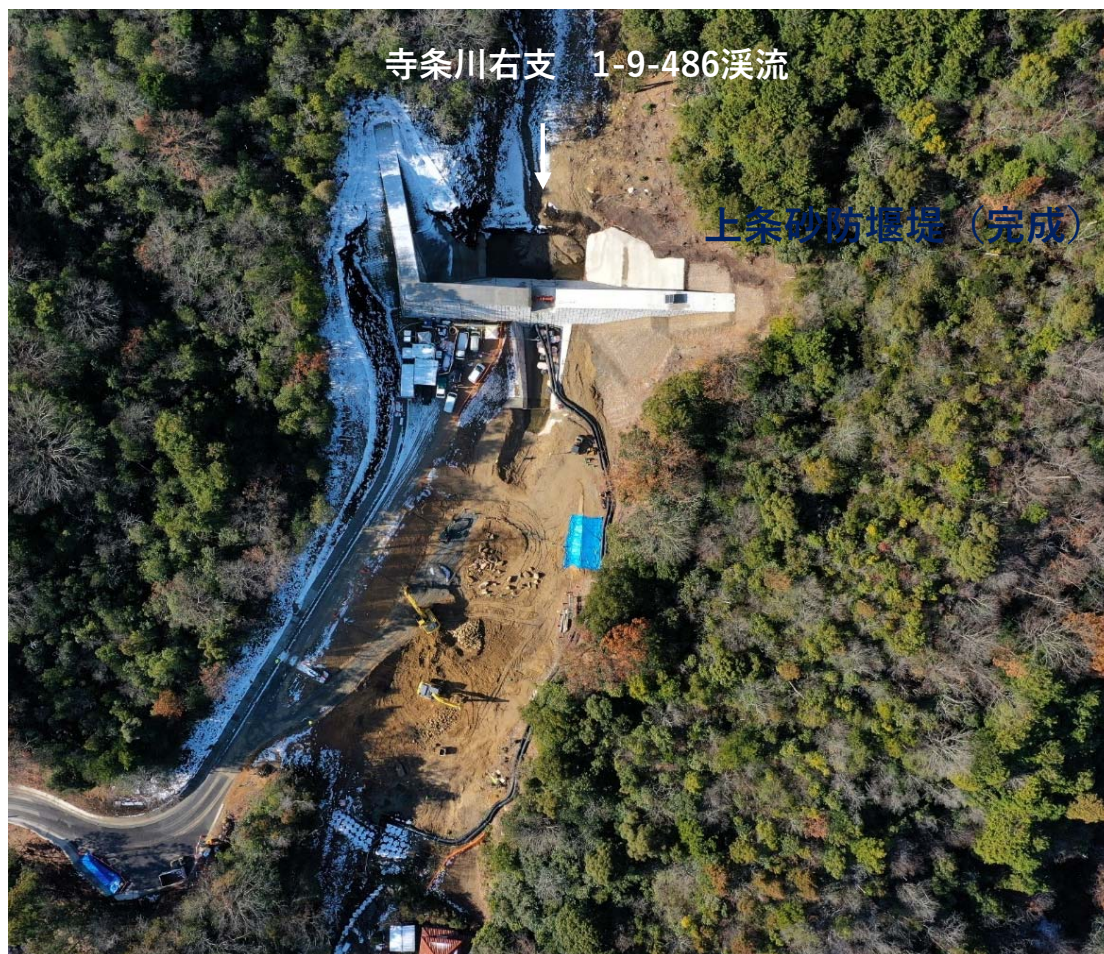
特定緊急砂防事業実施状況

令和4年12月28日現在

寺条川右支 1-9-486溪流(東区 福田地区)

流路の施工を行っています。

■ 工事施工状況



【全 景】



【施工状況 (流路工)】

特定緊急砂防事業実施状況

令和4年12月28日現在

一ヶ谷川 1-9-279-1溪流(安佐北区 口田南地区)

流路の施工を行っています。

■工事施工状況



【全 景】



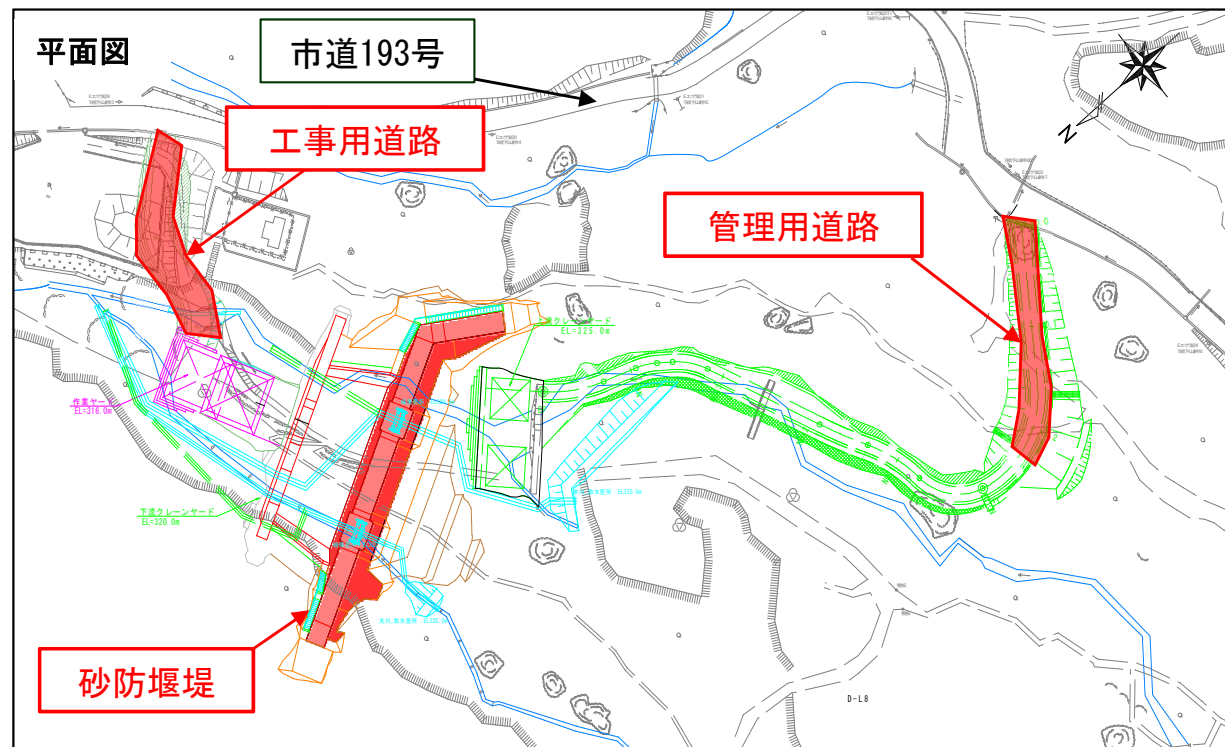
【上流より】

特定緊急砂防事業実施状況

令和4年12月28日現在

深山の滝川 2-23-15溪流（安芸区矢野町地内）

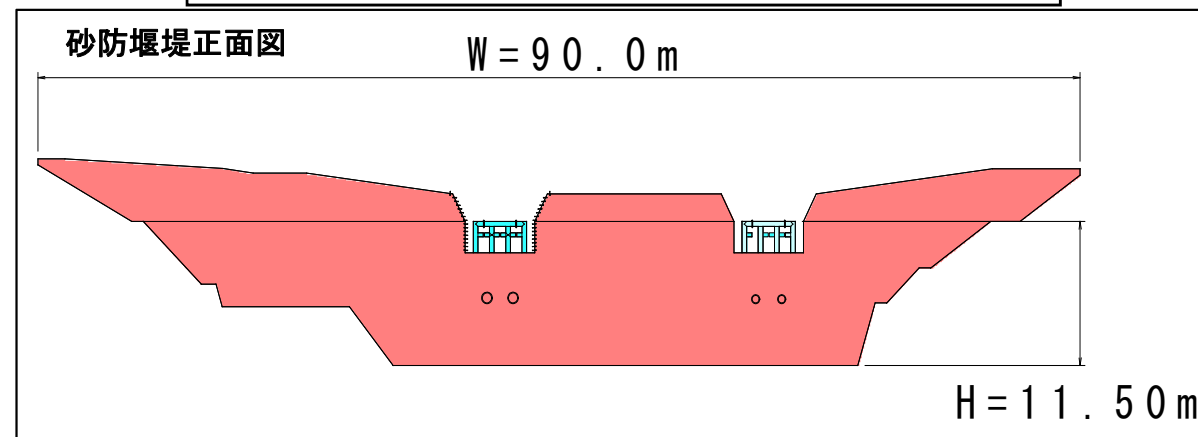
深山の滝川上流の砂防堰堤設置に向けて管理用道路及び工事用道路の施工を行っています。



※現時点での計画であり今後見直しを行うこともあります。



【深山の滝川溪流上流の施工状況】

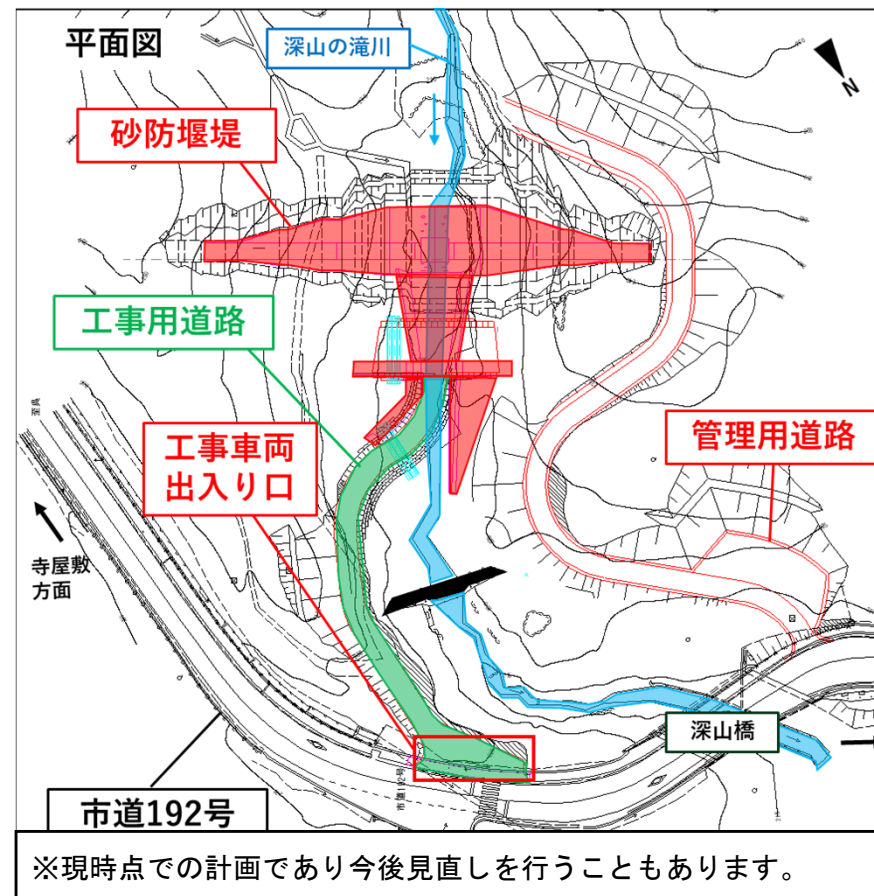


特定緊急砂防事業実施状況

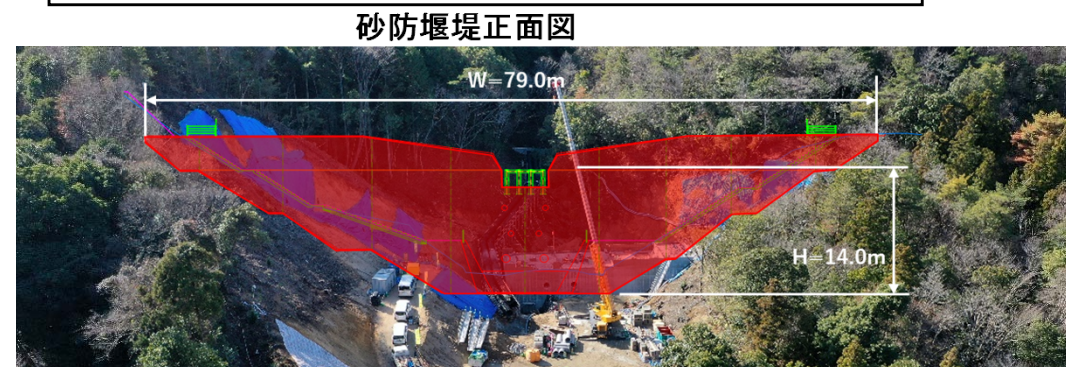
令和4年12月28日現在

深山の滝川 2-23-15溪流（安芸区矢野町地内）

深山の滝川下流の砂防堰堤本体のコンクリート打設を行っています。



【深山の滝川溪流下流の施工状況】



特定緊急砂防事業実施状況

令和4年12月28日現在

山王川 2-2-97 溪流（安芸区中野東地区）

管理用道路の施工を行っています。



【山王川溪流 施工状況】

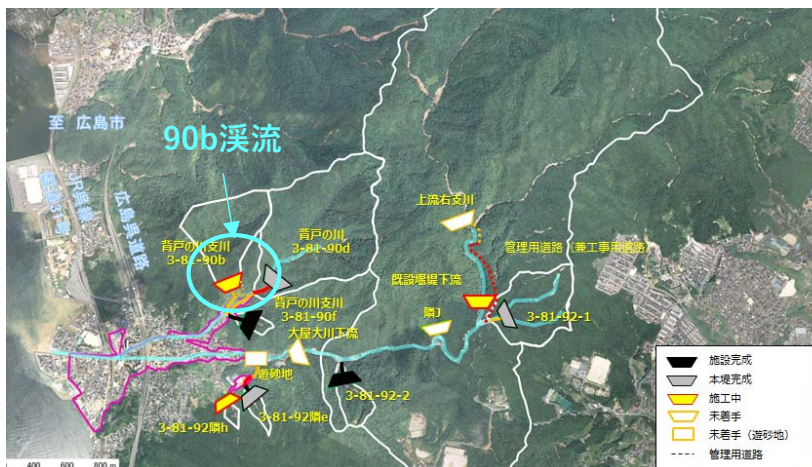
特定緊急砂防事業実施状況

令和4年12月28日現在

背戸の川支川 3-81-90b溪流(呉市天応地区)

砂防堰堤本体の掘削を行っています。

■位置図



【砂防堰堤全景 (90b,90d,90f溪流)】



【完成イメージ】

■工事施工状況



【全景】



【下流より砂防堰堤整備箇所を望む】



【掘削状況】

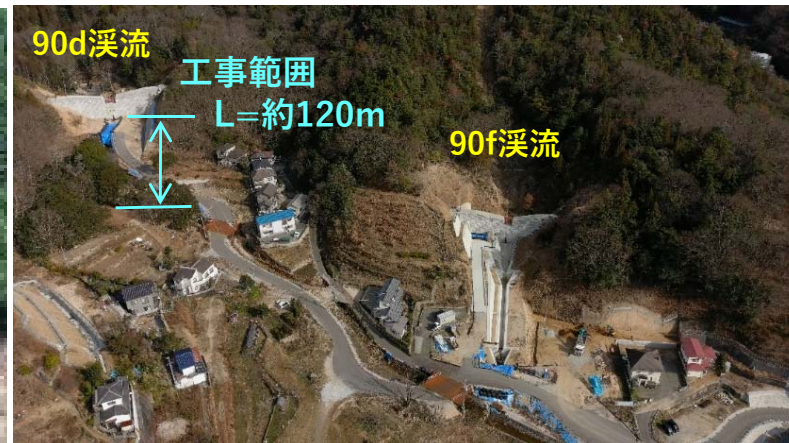
特定緊急砂防事業実施状況

令和4年12月28日現在

背戸の川支川 3-81-90d 溪流（呉市天応地区）

前庭保護工、溪流保全工の施工を行っています。

位置図



砂防堰堤全景（90d, 90f溪流）

工事施工状況



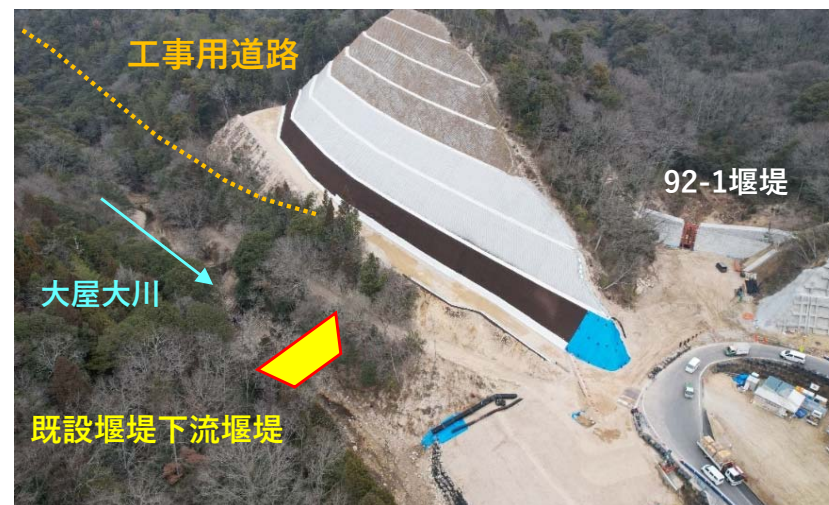
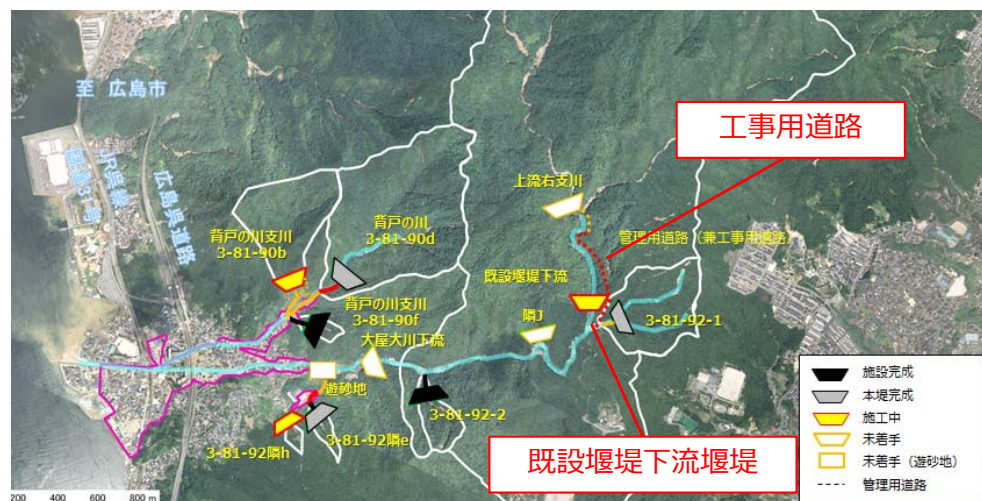
特定緊急砂防事業実施状況

令和4年12月28日現在

大屋大川(呉市天応地区)

- ・深山の滝の上流に砂防堰堤をつくるための工事用道路の施工を行っています。
- ・砂防堰堤（既設堰堤下流堰堤）本体のコンクリート打設を行っています。

■位置図



■工事施工状況（工事用道路）



■工事施工状況（既設堰堤下流堰堤）



特定緊急砂防事業実施状況

令和4年12月28日現在

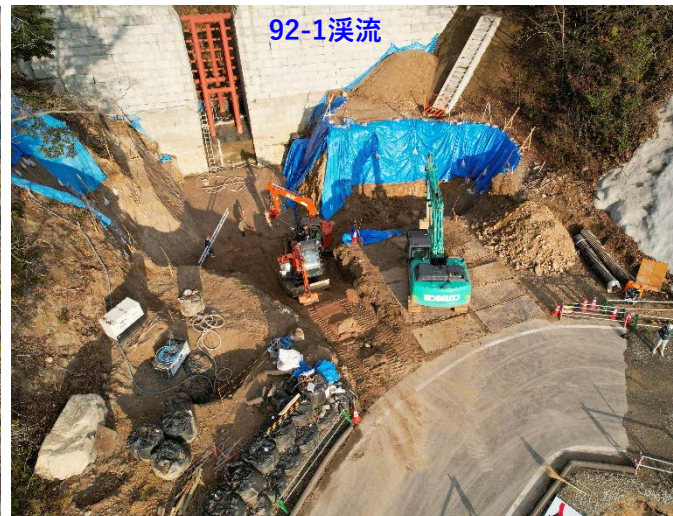
大屋大川 3-81-92-1 溪流（呉市天応地区）

92-1溪流の前庭保護工の施工を行っています。

■位置図



■工事施工状況



特定緊急砂防事業実施状況

令和4年12月28日現在

大屋大川 3-81-92隣e及びh 溪流（呉市天応地区）

92隣e溪流とh溪流の管理用道路の施工を行っています。

■位置図



全景（92隣e、92隣h）



旧天応中学校より瀬戸内海を望む

■工事施工状況



92隣e溪流 管理用道路の施工状況



92隣h溪流 管理用道路 施工状況

特定緊急砂防事業実施状況


令和4年12月28日現在

総頭川・大判川・明神川 2-24-7・2-24-6397・2-24-6溪流（安芸郡坂町地区）



位置図

凡例

-  : 完成済
-  : 工事中
-  : 工事予定



安芸郡坂町地区において、総頭川・大判川・明神川砂防堰堤工事を進めています。



完成イメージ図（明神川）



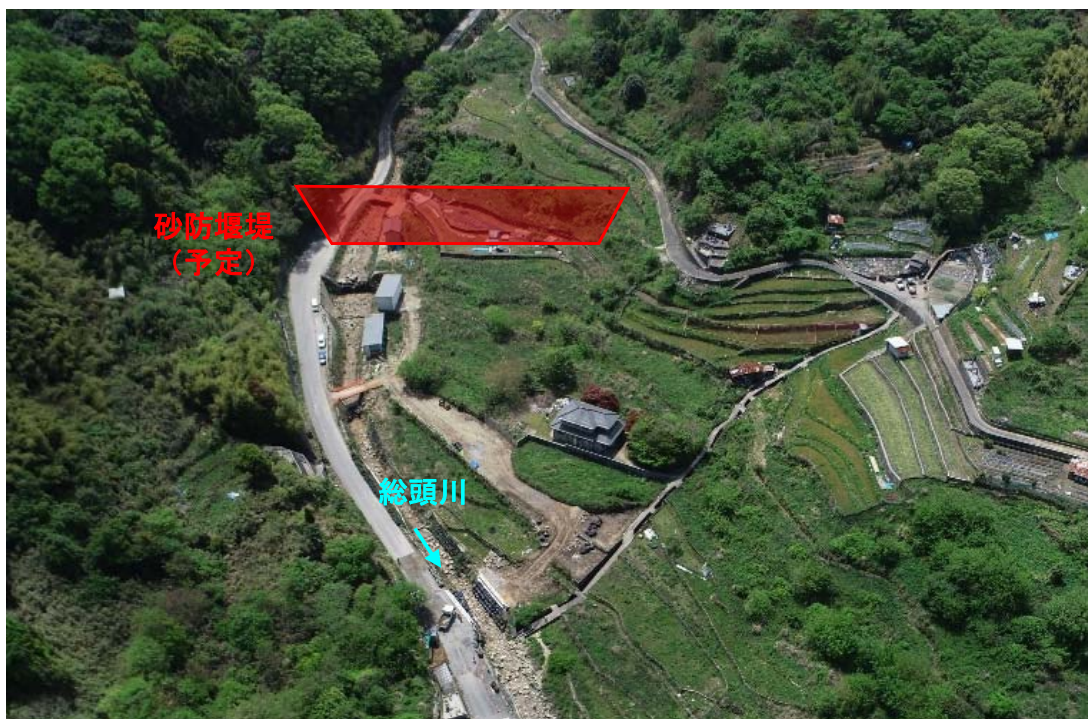
完成イメージ図（総頭川・大判川）

特定緊急砂防事業実施状況

令和4年12月28日現在

総頭川 2-24-7溪流（安芸郡坂町地区）砂防堰堤

本堤施工に向けて仮橋、迂回路設置を行っています。

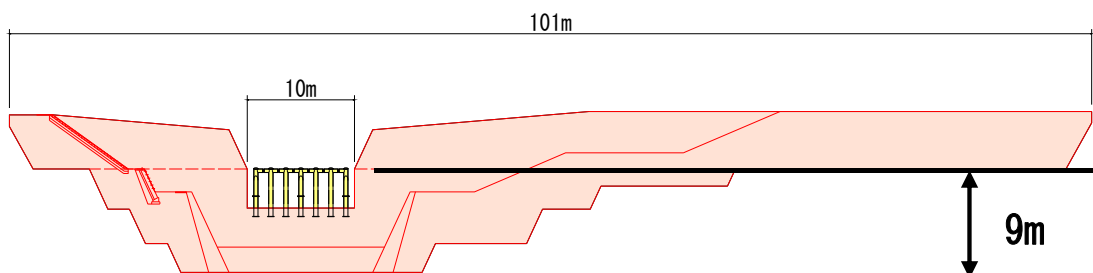


【総頭川砂防堰堤施工状況（着手前R4. 4時点）】



【施工状況（下流から上流を望む）（R4. 12月末時点）】

【砂防堰堤（本堤）正面図】



【施工状況（上流から下流を望む）（R4. 12月末時点）】

特定緊急砂防事業実施状況

令和4年12月28日現在

総頭川 2-24-7溪流（安芸郡坂町地区）遊砂地

遊砂地施工範囲の除草・伐採を完了しました。

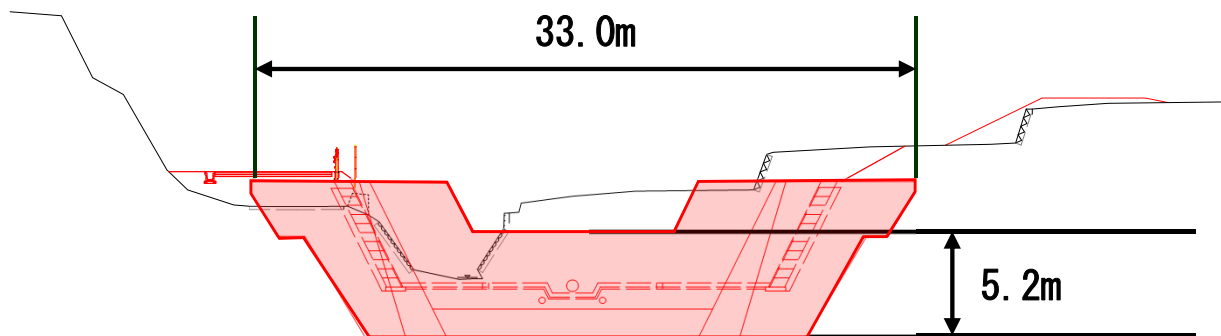


【総頭川遊砂地施工状況（着手前R4. 8月末時点）】



【施工状況（下流から上流を望む）（R4. 12月末時点）】

【遊砂地（床固工）正面図】



ドローンによる3次元起工測量

