

特定緊急砂防事業実施状況

令和5年2月28日現在

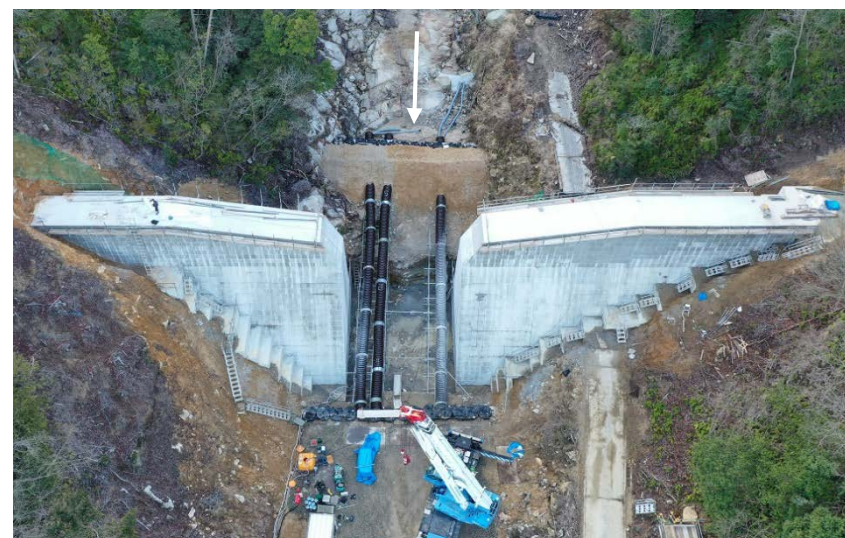
大谷川 1-9-226溪流(東区 馬木地区)

大谷川3号砂防堰堤本体のコンクリート打設を行っています。

■ 工事施工状況



【全 景】



【大谷川3号砂防堰堤 施工状況 (堰堤本体)】

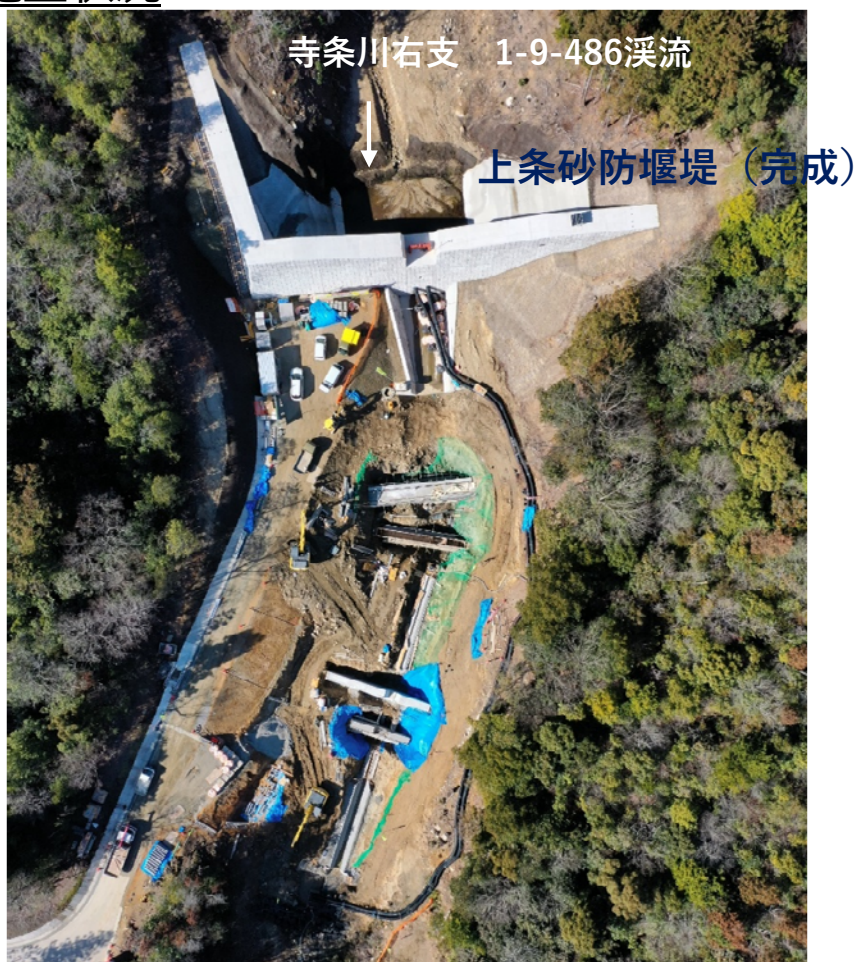
特定緊急砂防事業実施状況

令和5年2月28日現在

寺条川右支 1-9-486溪流(東区 福田地区)

流路の施工を行っています。

■ 工事施工状況



【全 景】



特定緊急砂防事業実施状況

令和5年2月28日現在

一ヶ谷川 1-9-279-1溪流(安佐北区 口田南地区)

流路の施工を行っています。

■ 工事施工状況



【全 景】



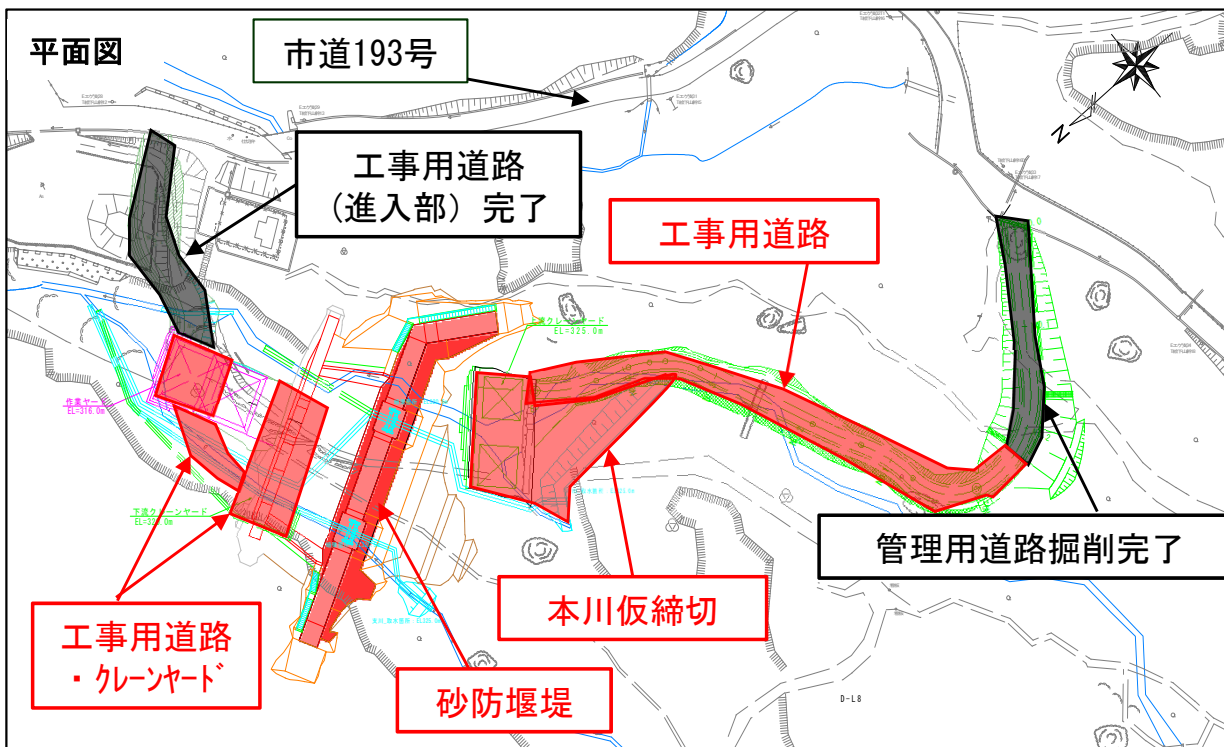
【上流より】

特定緊急砂防事業実施状況

令和5年2月28日現在

深山の滝川 2-23-15溪流（安芸区矢野町地内）

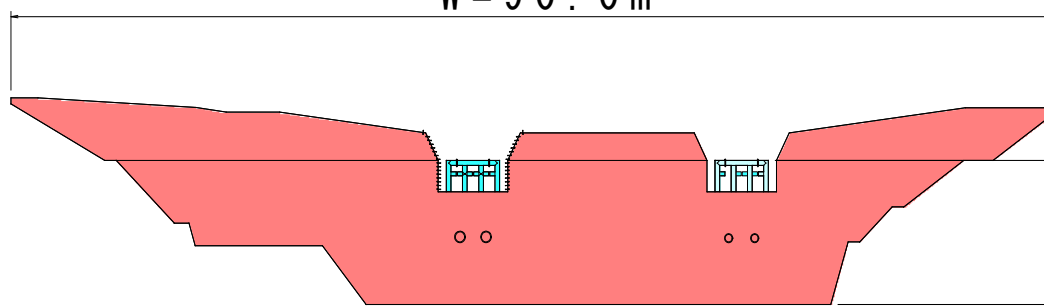
深山の滝川上流の砂防堰堤設置に向けて工事用道路及び仮締切の施工を行っています。



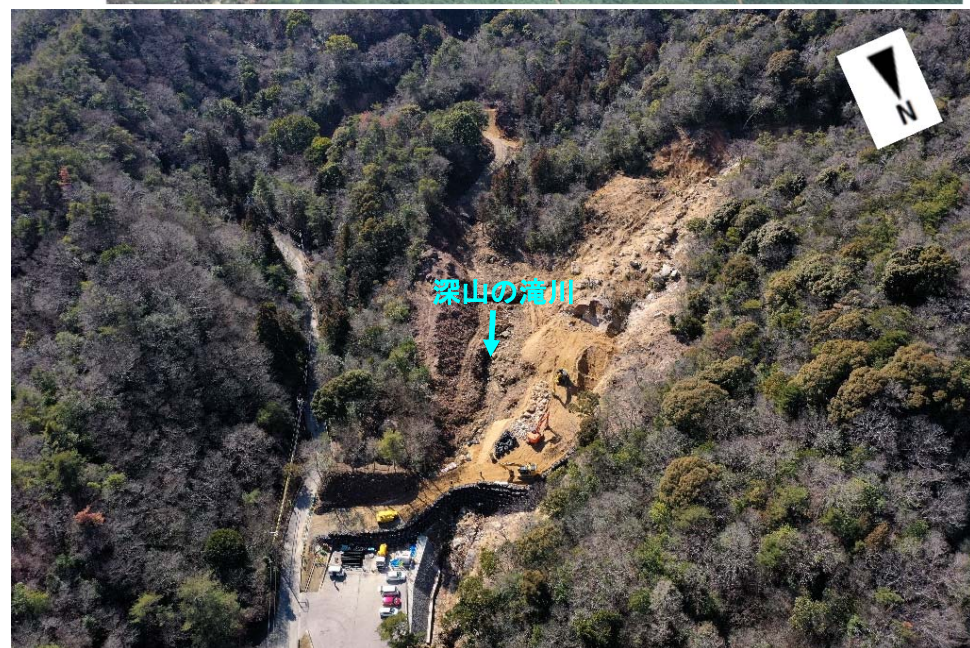
※現時点での計画であり今後見直しを行うこともあります。

砂防堰堤正面図

W = 90.0 m



H = 11.50 m



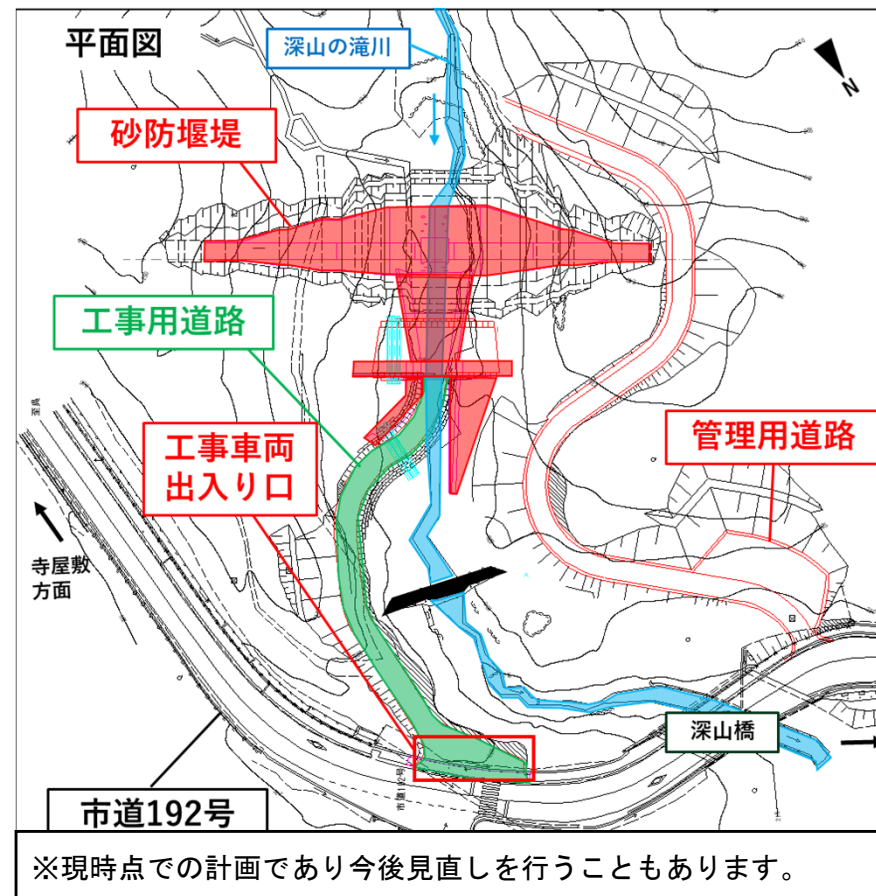
【深山の滝川溪流上流の施工状況】

特定緊急砂防事業実施状況

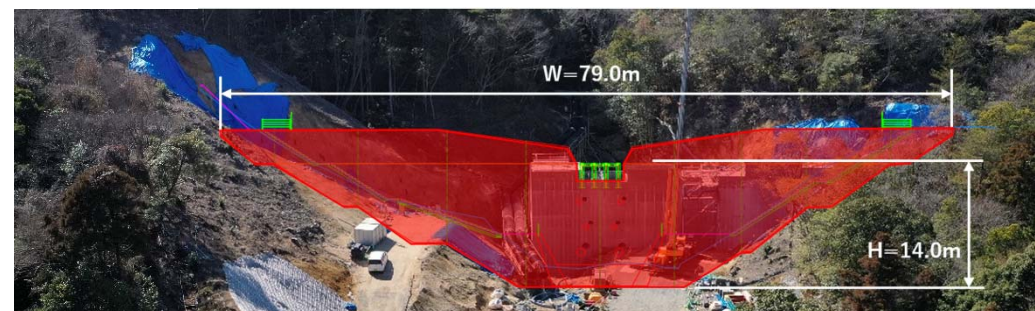
令和5年2月28日現在

深山の滝川 2-23-15溪流（安芸区矢野町地内）

深山の滝川下流の砂防堰堤本体のコンクリート打設を行っています。



【深山の滝川溪流下流の施工状況】



特定緊急砂防事業実施状況

令和5年2月28日現在

山王川 2-2-97 溪流（安芸区中野東地区）

管理用道路の施工を行っています。



【山王川溪流 施工状況】

特定緊急砂防事業実施状況

令和5年2月28日現在

背戸の川支川 3-81-90b溪流(呉市天応地区)

砂防堰堤本体の掘削及び堰堤基礎部の地盤改良（ソイルセメントへの置換え）が完了しました。
現在、砂防堰堤本体のコンクリート打設を行っています。

■位置図



【砂防堰堤全景（90b,90d,90f溪流）】



【完成イメージ】

■工事施工状況



【全景】



【堰堤整備箇所上空より】



【コンクリート打設状況】

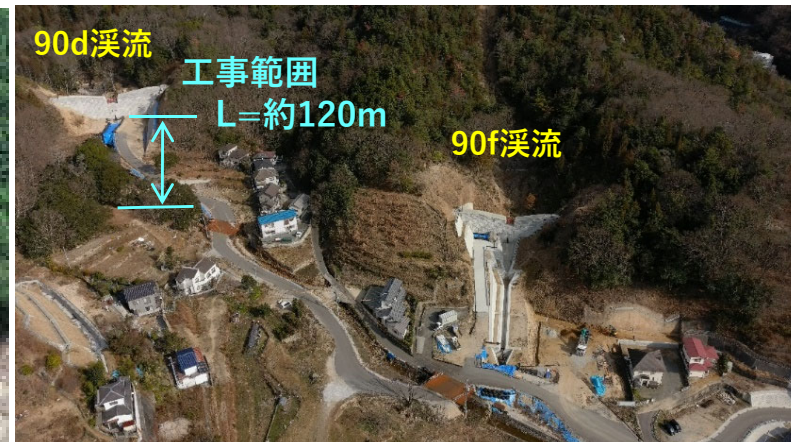
特定緊急砂防事業実施状況

令和5年2月28日現在

背戸の川支川 3-81-90d 溪流（呉市天応地区）

前庭保護工、溪流保全工の施工を行っています。

■位置図



砂防堰堤全景（90d, 90f溪流）

■工事施工状況



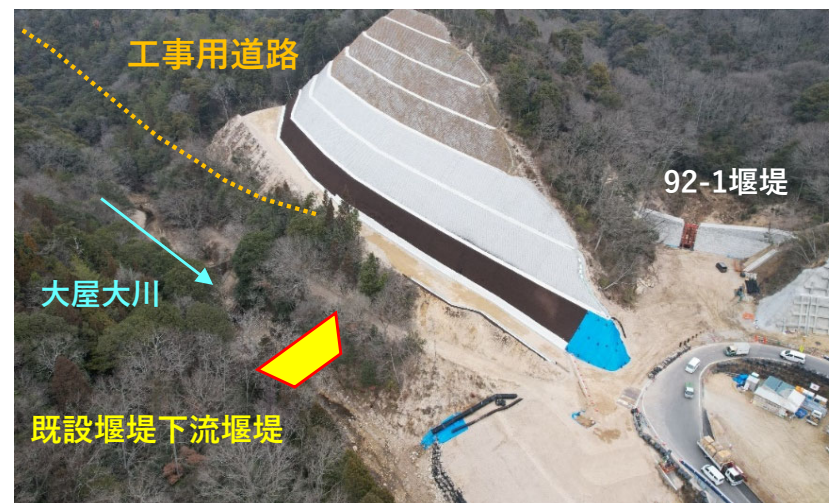
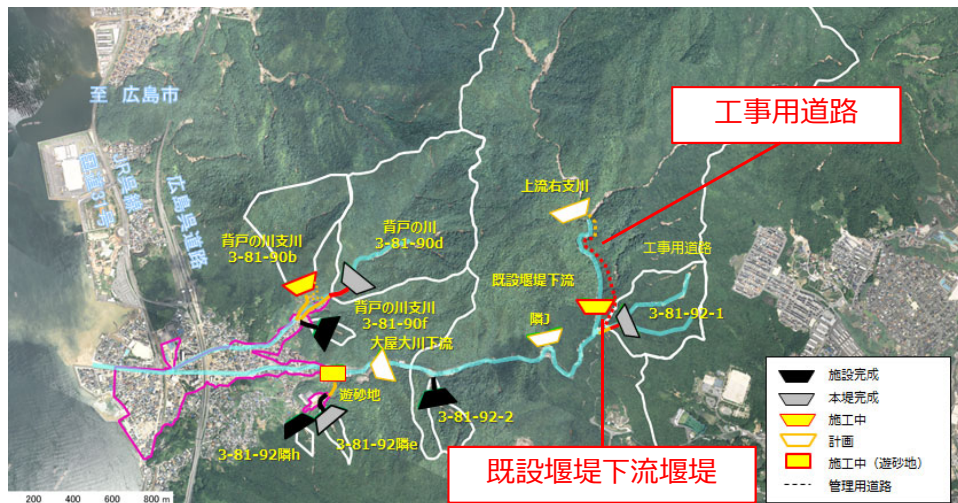
特定緊急砂防事業実施状況

令和5年2月28日現在

大屋大川(呉市天応地区)

- ・深山の滝の上流に砂防堰堤をつくるための工事用道路の施工を行っています。
- ・砂防堰堤（既設堰堤下流堰堤）本体のコンクリート打設を行っています。

■位置図



■工事施工状況（工事用道路：仮橋施工中）



■工事施工状況（既設堰堤下流堰堤）



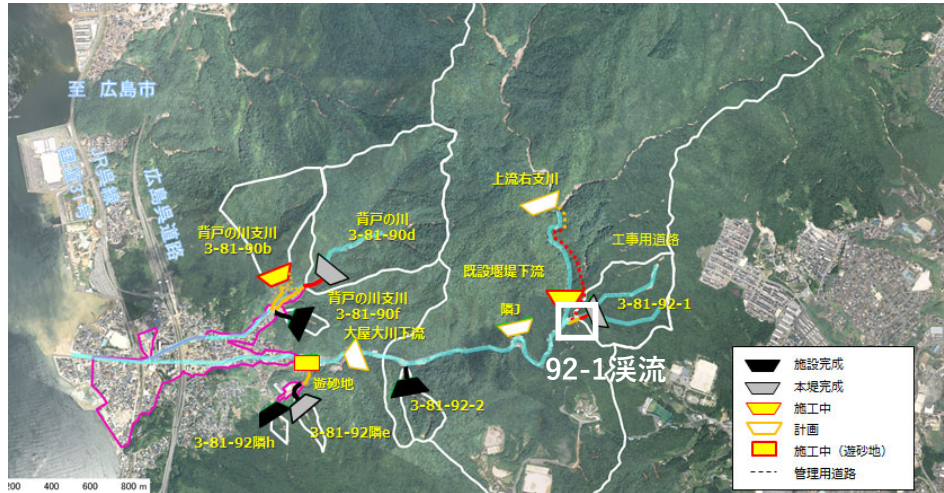
特定緊急砂防事業実施状況

令和5年2月28日現在

大屋大川 3-81-92-1 溪流（呉市天応地区）

92-1溪流の前庭保護工の施工を行っています。

■位置図



完成イメージ図

■工事施工状況



特定緊急砂防事業実施状況

令和5年2月28日現在

大屋大川 3-81-92隣e及ひh 溪流（呉市天応地区）

92隣e溪流について、砂防堰堤、堆積工、流木捕捉工、管理用道路が完成しました。
92隣h溪流について、砂防堰堤、管理用道路が完成しました。

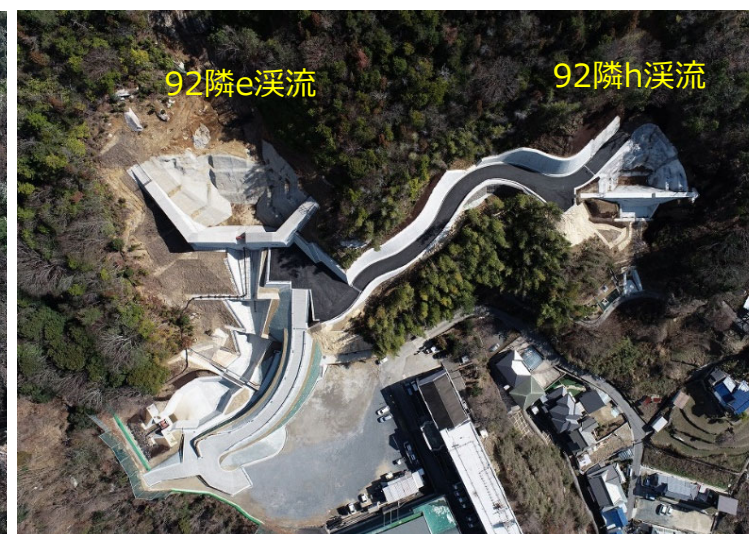
■位置図



全景（92隣e、92隣h）

砂防堰堤と瀬戸内海

■施工状況



特定緊急砂防事業実施状況

令和5年2月28日現在

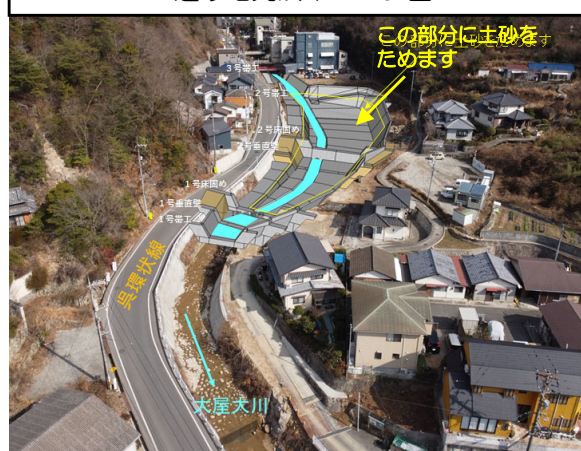
大屋大川 遊砂地(呉市天応地区)

- 遊砂地の整備を行っています。
- 上流側の3号帯工の施工に着手しています。

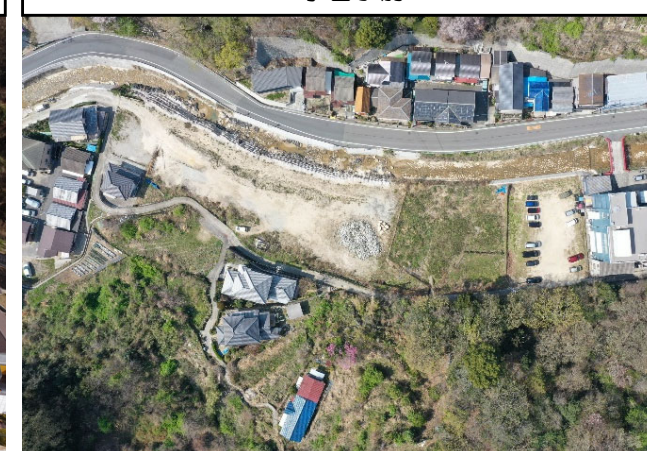
■位置図



遊砂地完成イメージ図



工事着手前



■工事施工状況



特定緊急砂防事業実施状況

令和5年2月28日現在

総頭川・大判川・明神川 2-24-7・2-24-6397・2-24-6溪流（安芸郡坂町地区）

位置図

凡例

-  : 完成済
-  : 工事中
-  : 工事予定



完成イメージ図（明神川）



完成イメージ図（総頭川・大判川）

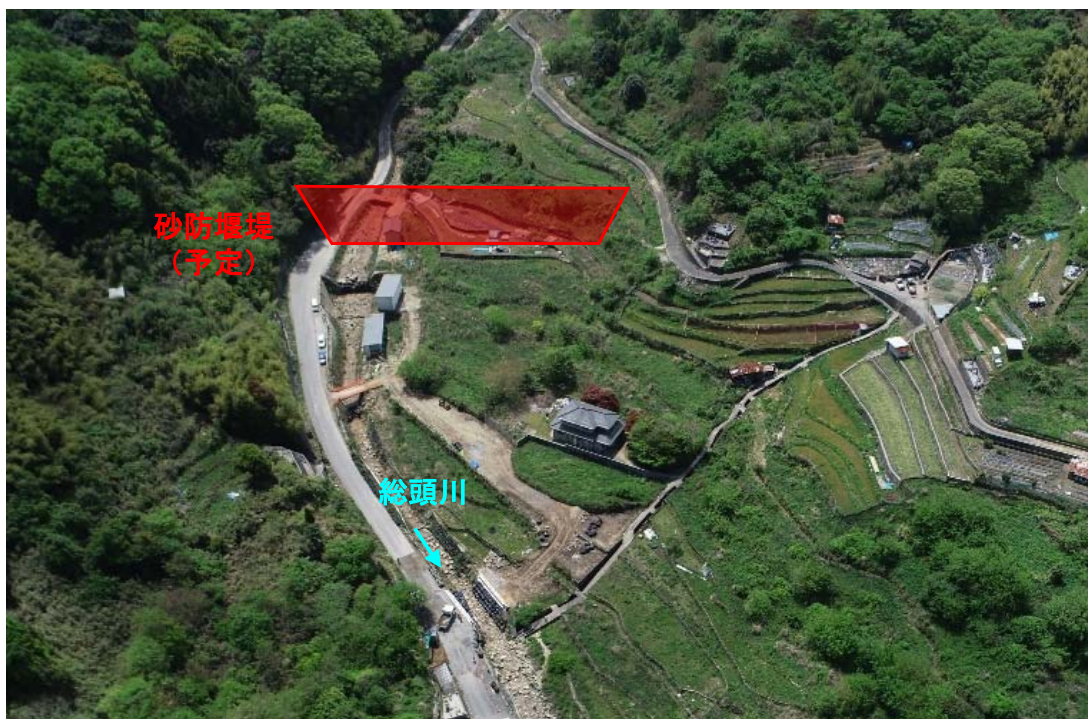


特定緊急砂防事業実施状況

令和5年2月28日現在

総頭川 2-24-7溪流（安芸郡坂町地区）砂防堰堤

本堤施工に向けて仮水路、迂回路設置を行っています。

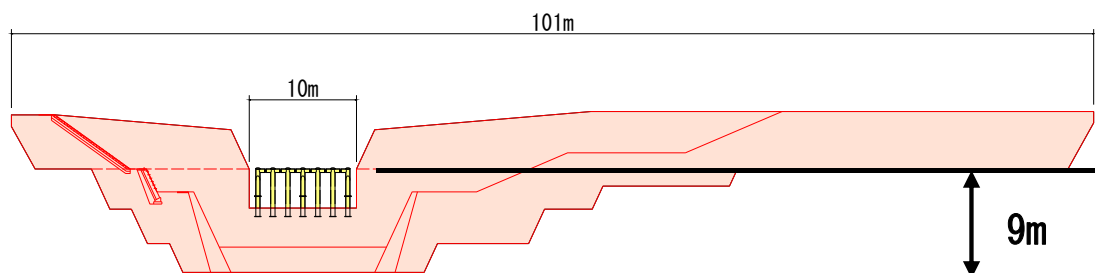


【総頭川砂防堰堤施工状況（着手前R4. 4時点）】



【施工状況（下流から上流を望む）（R5. 2月末時点）】

【砂防堰堤（本堤）正面図】



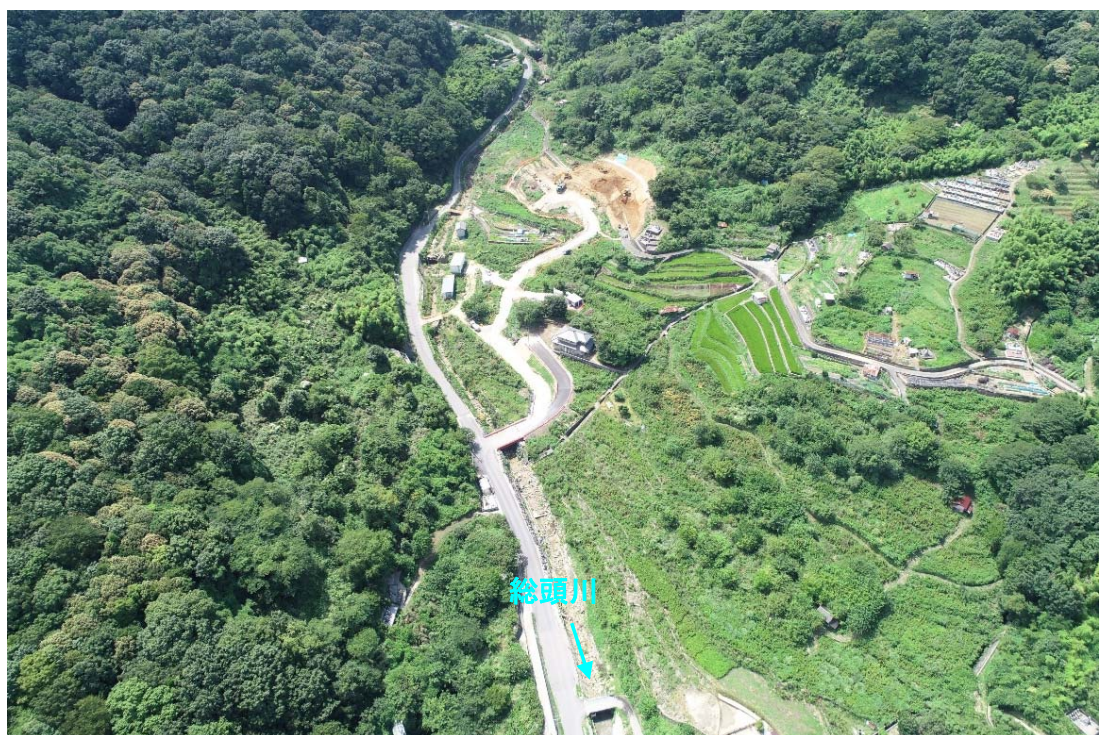
【仮水路設置状況】

特定緊急砂防事業実施状況

令和5年2月28日現在

総頭川 2-24-7溪流（安芸郡坂町地区）遊砂地

工事用道路（迂回路）範囲の土砂掘削を行っています。

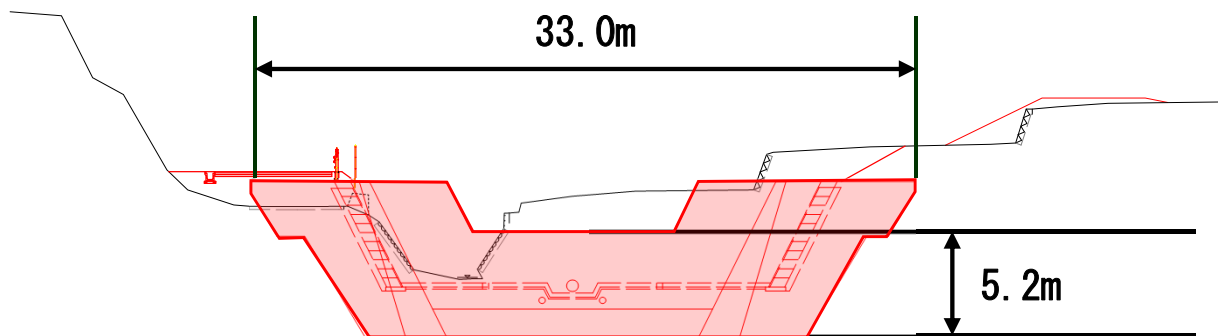


【総頭川遊砂地施工状況（着手前R4. 8月末時点）】



【施工状況（下流から上流を望む）（R5. 2月末時点）】

【遊砂地（床固工）正面図】



【工事用道路範囲の土砂掘削実施】