

特定緊急砂防事業実施状況

令和5年4月28日現在

大谷川 1-9-226溪流(東区 馬木地区)

砂防堰堤周辺や管理用道路の法面を施工しています。

■工事施工状況



【全 景】



【大谷川 2号砂防堰堤 施工状況 (法面)】

特定緊急砂防事業実施状況

令和5年4月30日現在

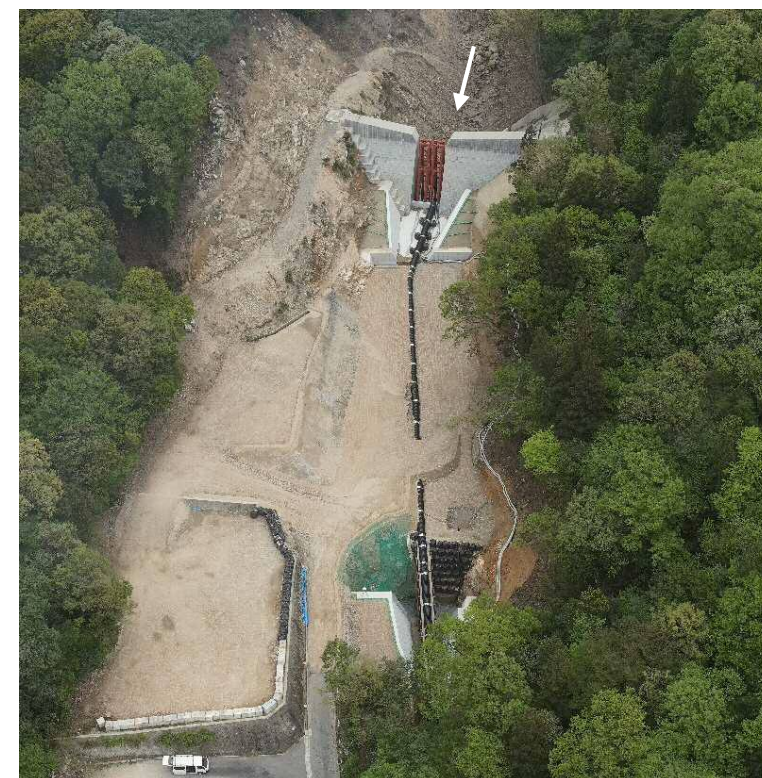
一ヶ谷川 1-9-279-1溪流(安佐北区 口田南地区)

流路の施工を行っています。

■ 工事施工状況



【全 景】



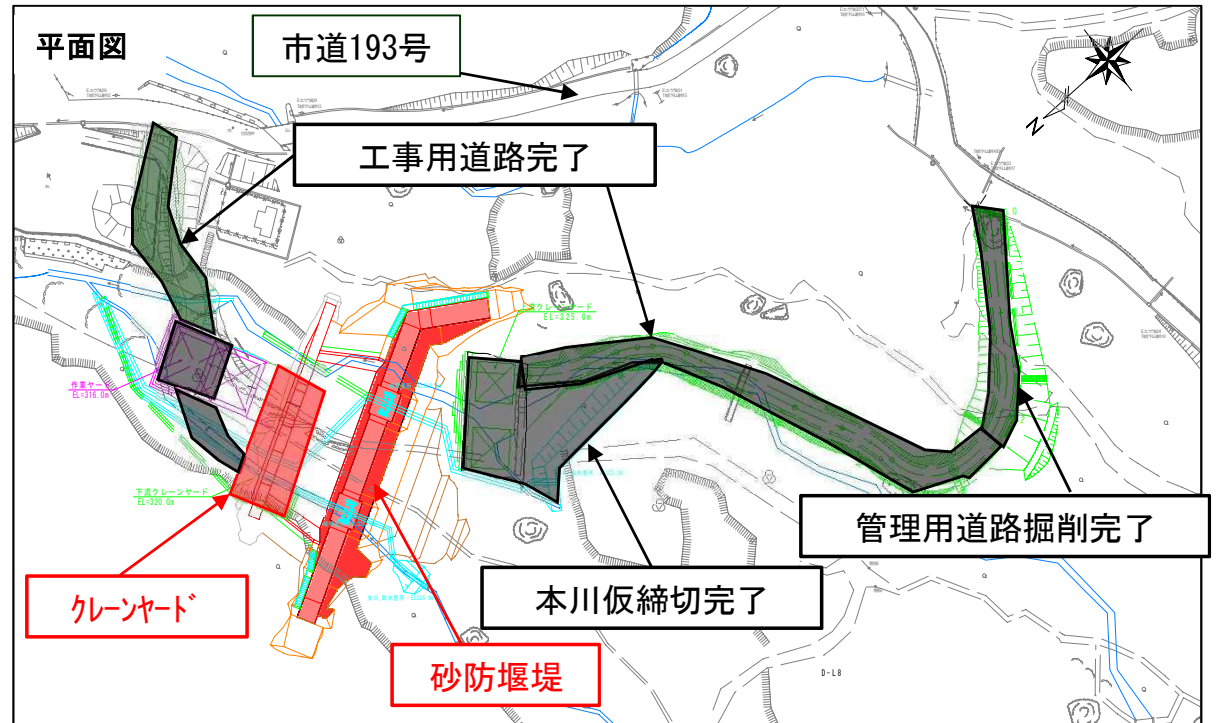
【下流より】

特定緊急砂防事業実施状況

令和5年4月30日現在

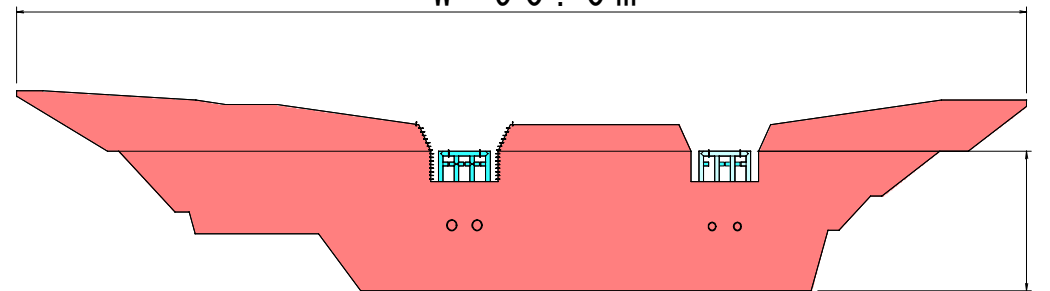
深山の滝川 2-23-15溪流（安芸区矢野町地内）

深山の滝川上流の砂防堰堤設置に向けて土砂掘削及び仮排水管設置が完了しました。



砂防堰堤正面図

W = 90.0 m

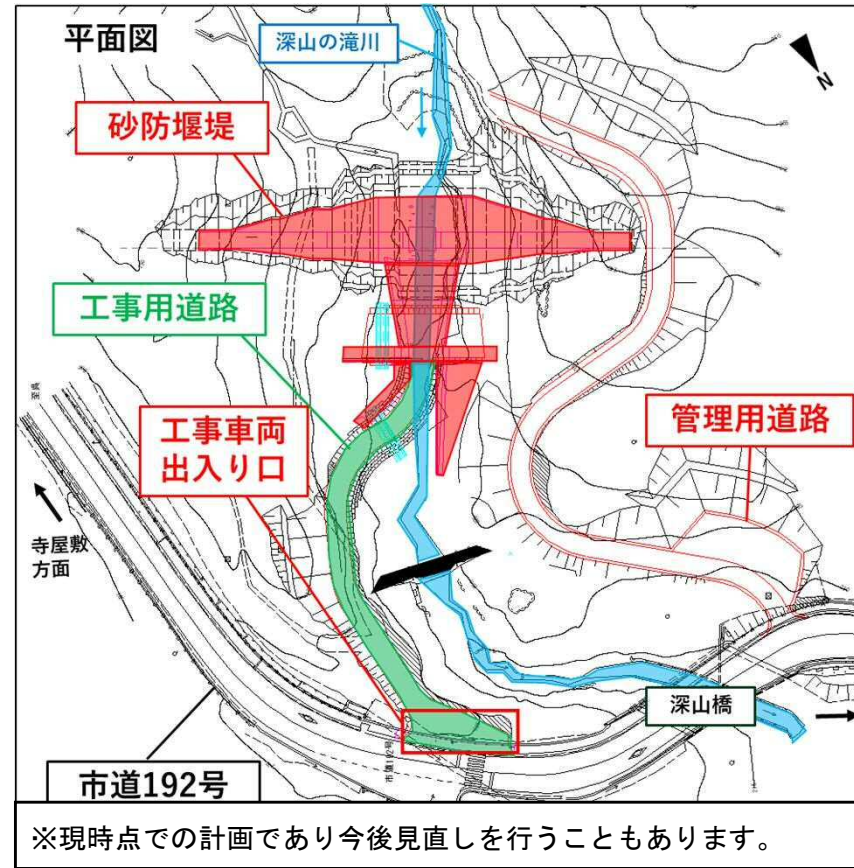


特定緊急砂防事業実施状況

令和5年4月30日現在

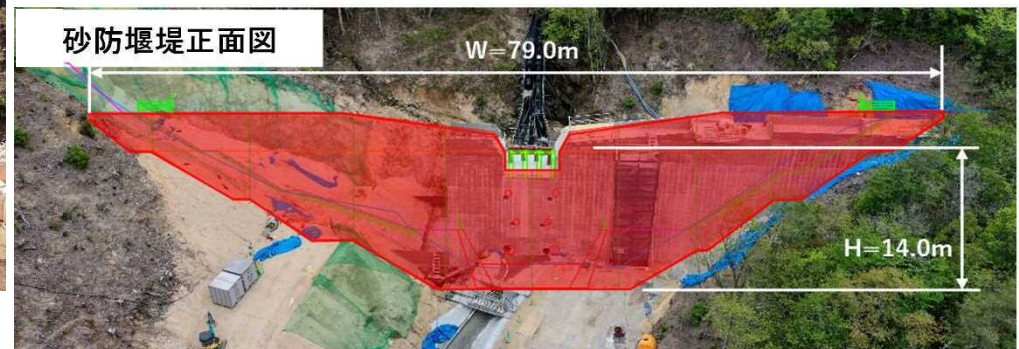
深山の滝川 2-23-15溪流（安芸区矢野町地内）

深山の滝川下流の砂防堰堤本体のコンクリート打設を行っています。



【深山の滝川溪流下流の施工状況】

【砂防堰堤施工状況】



特定緊急砂防事業実施状況

令和5年4月30日現在

背戸の川支川 3-81-90b溪流(呉市天応地区)

砂防堰堤本体のコンクリート打設を行っています。

■位置図



【工事着手前】



【完成イメージ】

■工事施工状況



【全 景】



【堰堤整備箇所上空より】



【コンクリート打設状況】

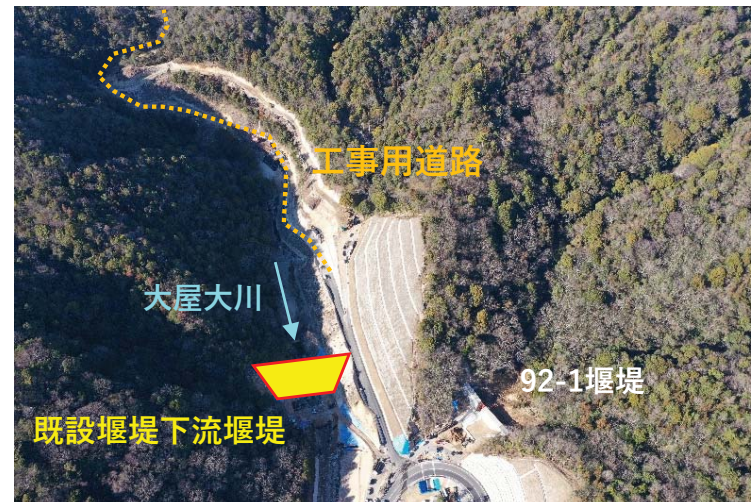
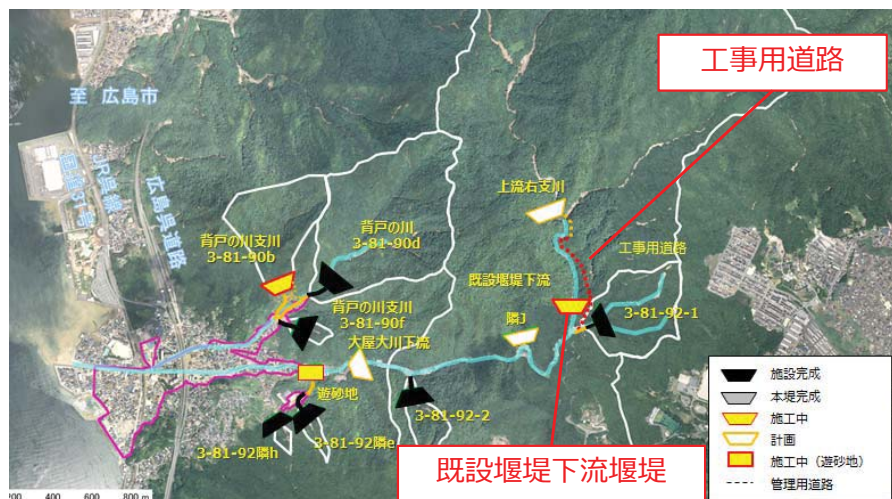
特定緊急砂防事業実施状況

令和5年4月30日現在

大屋大川(呉市天応地区)

- ・深山の滝の上流に砂防堰堤をつくるための工事用道路の施工を行っています。
- ・砂防堰堤（既設堰堤下流堰堤）本体のコンクリート打設を行っています。

■位置図



■工事施工状況 (工事用道路：仮橋施工中)



■工事施工状況 (既設堰堤下流堰堤)



特定緊急砂防事業実施状況

令和5年4月30日現在

大屋大川 遊砂地(呉市天応地区)

- 遊砂地の整備を行っています。
- 下流側の1号床固工、1号垂直壁、1号帯工の施工を進めています。

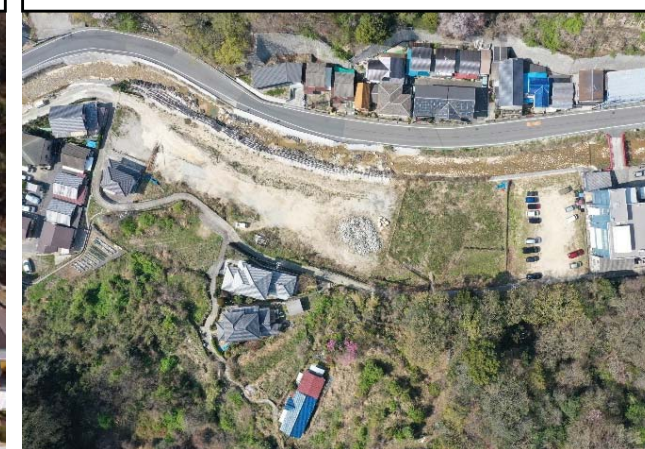
■位置図



遊砂地完成イメージ図



工事着手前



■工事施工状況

全景



遊砂地整備箇所上流より



1号床固工、1号垂直壁、1号帯工施工中



特定緊急砂防事業実施状況

令和5年4月30日現在

総頭川・大判川・明神川 2-24-7・2-24-6397・2-24-6溪流（安芸郡坂町地区）

位置図

凡例

-  : 完成済
-  : 工事中
-  : 工事予定



完成イメージ図（明神川）



完成イメージ図（総頭川・大判川）

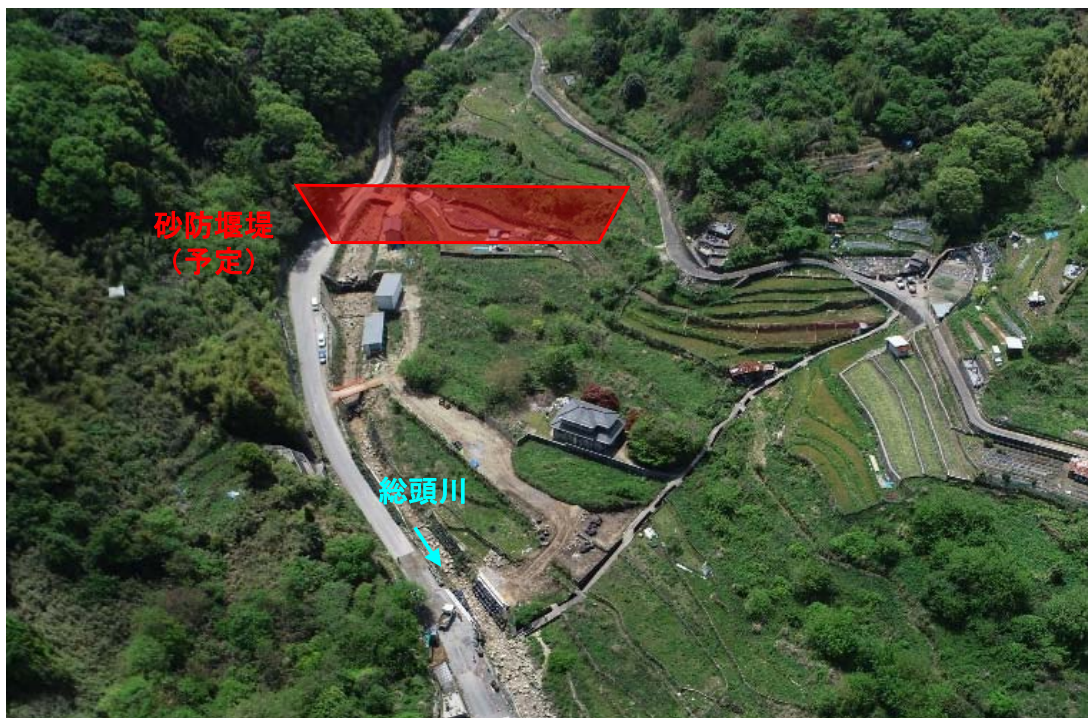


特定緊急砂防事業実施状況

令和5年4月30日現在

総頭川 2-24-7溪流（安芸郡坂町地区）砂防堰堤

砂防堰堤本体内部材（ソイルセメント）の準備を行っています。

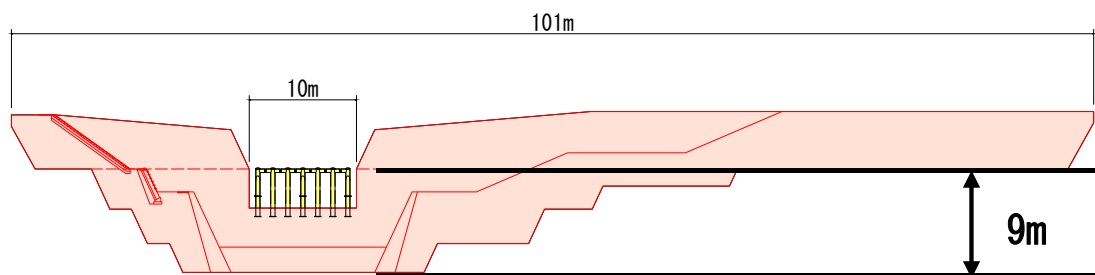


【総頭川砂防堰堤施工状況（着手前R4. 4時点）】



【施工状況（下流から上流を望む）（R5. 4月末時点）】

【砂防堰堤（本堤）正面図】



【砂防堰堤箇所の状況】

特定緊急砂防事業実施状況

令和5年4月30日現在

総頭川 2-24-7溪流（安芸郡坂町地区）遊砂地

工事用道路（迂回路）を設置しました。

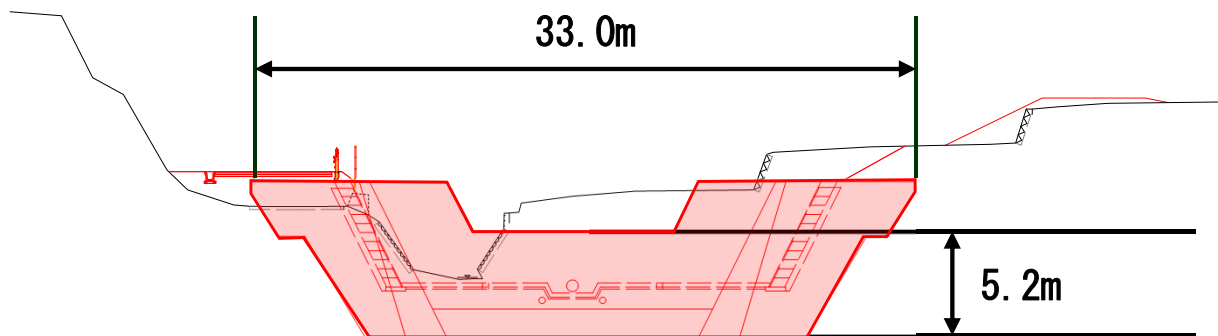


【総頭川遊砂地施工状況（着手前R4. 8月末時点）】



【施工状況（下流から上流を望む）（R5. 4月末時点）】

【遊砂地（床固工）正面図】



【仮橋の設置状況】