

# 特定緊急砂防事業実施状況

令和5年8月31日現在

一ヶ谷川 1-9-279-1溪流(安佐北区 口田南地区)

遊砂地の施工を行っています。

## ■ 工事施工状況



【全 景】



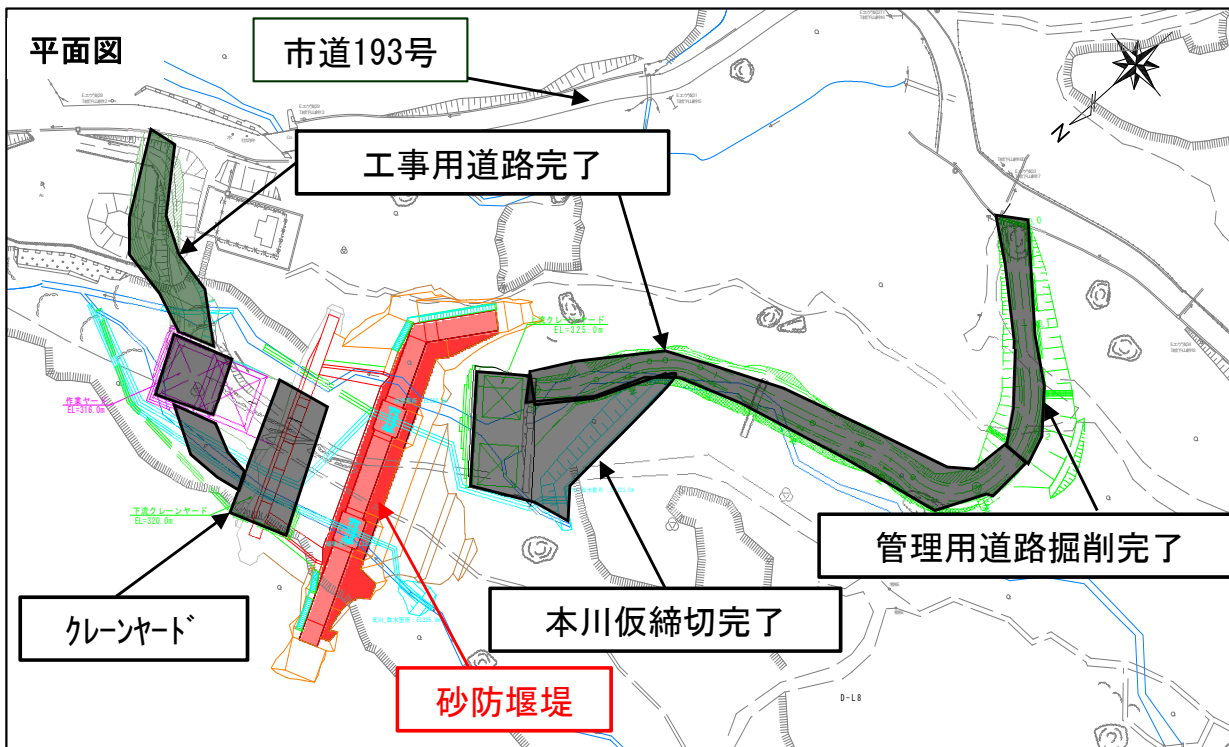
【上流より】

# 特定緊急砂防事業実施状況

令和5年8月31日現在

深山の滝川 2-23-15溪流（安芸区矢野町地内）

深山の滝川2号砂防堰堤本体のコンクリート打設を行っています。



※現時点での計画であり今後見直しを行うこともあります。

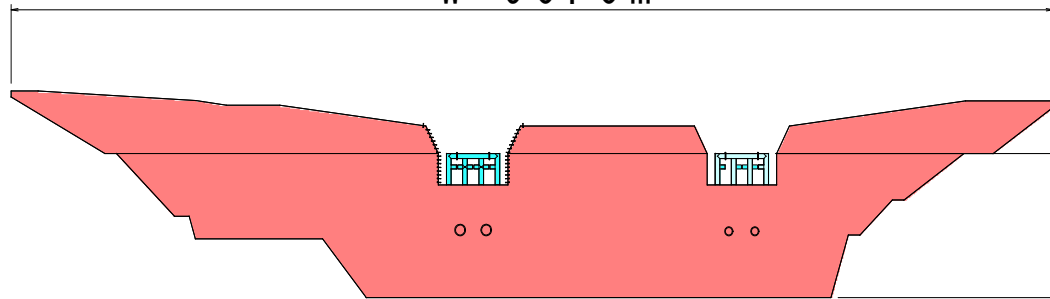


【深山の滝川溪流上流の施工状況】

【砂防堰堤施工状況】

砂防堰堤正面図

W = 90.0 m



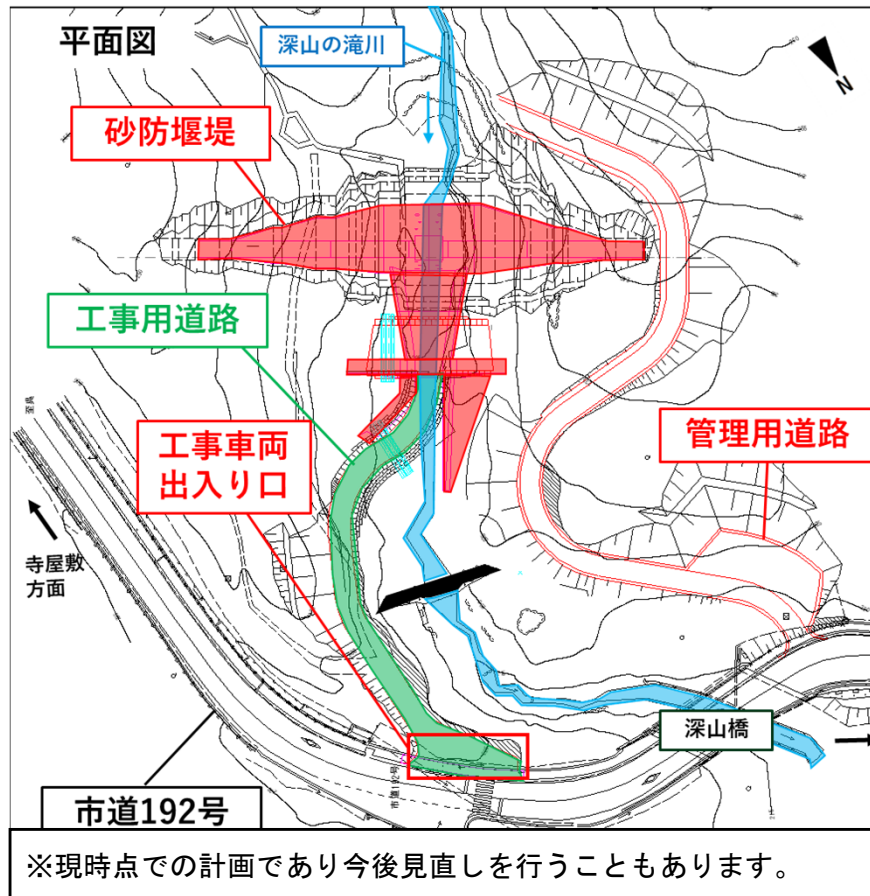
H = 11.50 m

# 特定緊急砂防事業実施状況

令和5年8月31日現在

## 深山の滝川 2-23-15溪流（安芸区矢野町地内）

深山の滝川 1号砂防堰堤本体のコンクリート打設が完了しました。



【深山の滝川溪流下流の施工状況】

【砂防堰堤施工状況】



# 特定緊急砂防事業実施状況

令和5年8月31日現在

## 背戸の川支川 3-81-90b溪流(呉市天応地区)

砂防堰堤本体のコンクリート打設を行っています。

### ■位置図



【工事着手前】



【完成イメージ】

### ■工事施工状況



【全 景】



【堰堤整備箇所上空より】



【コンクリート打設状況】

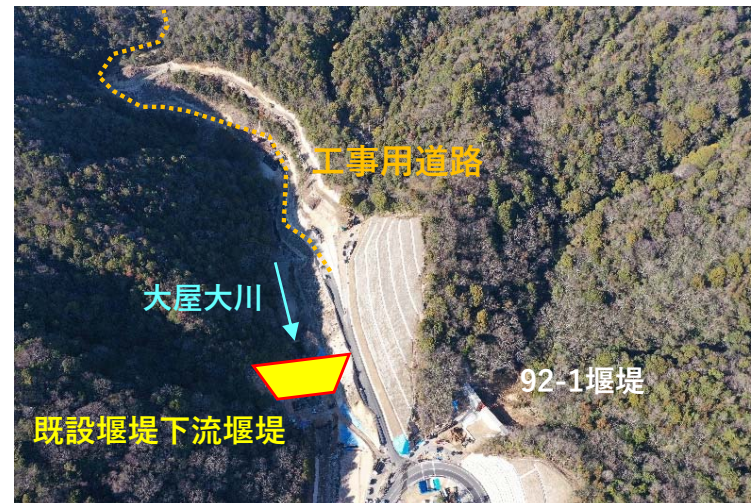
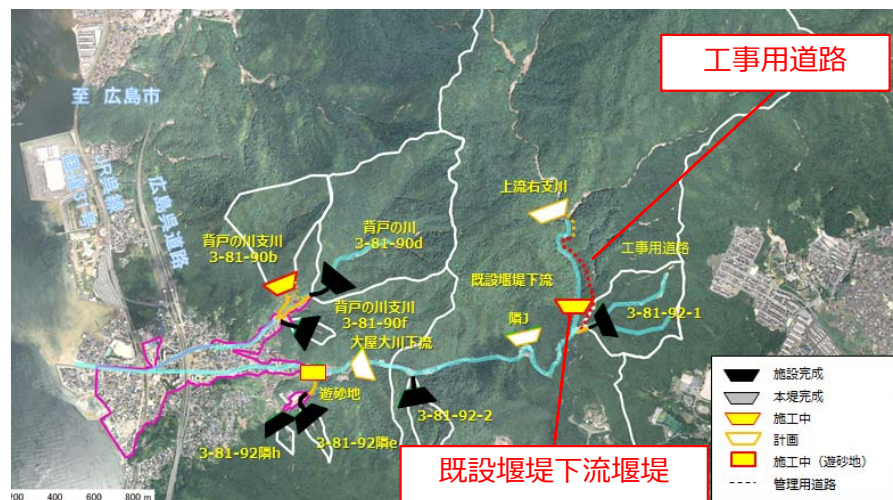
# 特定緊急砂防事業実施状況

令和5年 8月31日現在

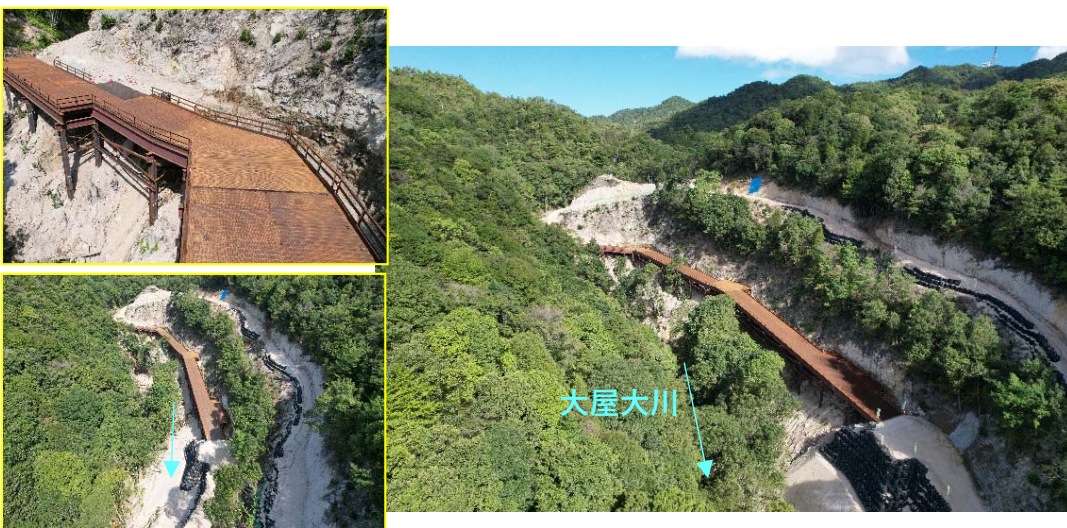
## 大屋大川(呉市天応地区)

- ・深山の滝の上流に砂防堰堤をつくるための工事用道路の施工を行っています。
- ・砂防堰堤（既設堰堤下流堰堤）本体のコンクリート打設を行っています。

### ■位置図



### ■工事施工状況 (工事用道路：仮橋施工完了)



### ■工事施工状況 (既設堰堤下流堰堤)



# 特定緊急砂防事業実施状況

令和5年8月31日現在

## 大屋大川 遊砂地(呉市天応地区)

- 遊砂地の整備を行っています。
- 上流側の2号帯工の左岸側の施工が完了。引き続き大型ブロック積みの施工を進めています。

### ■位置図



### ■工事施工状況



# 特定緊急砂防事業実施状況

令和5年8月31日現在

総頭川・大判川・明神川 2-24-7・2-24-6397・2-24-6溪流（安芸郡坂町地区）

位置図

凡例

-  : 完成済
-  : 工事中
-  : 工事予定



安芸郡坂町地区において、総頭川・大判川・明神川砂防堰堤工事を進めています。

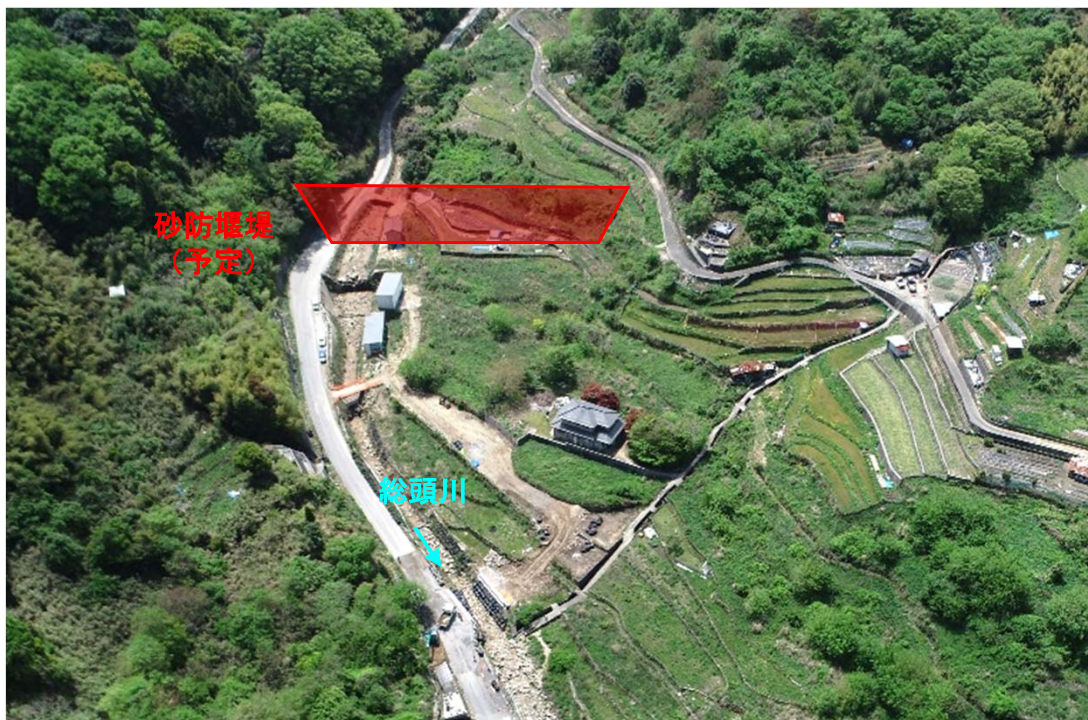


# 特定緊急砂防事業実施状況

令和5年8月31日現在

総頭川 2-24-7溪流（安芸郡坂町地区）砂防堰堤

前庭保護工の施工に向けて本堤直下の掘削作業を行っています。

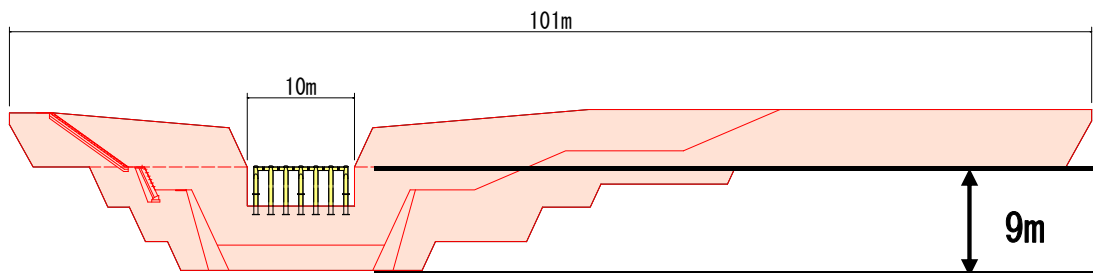


【総頭川砂防堰堤施工状況（着手前R4. 4時点）】



【施工状況（下流から上流を望む）（R5. 8月末時点）】

【砂防堰堤（本堤）正面図】



【砂防堰堤施工状況（本堤正面を望む）】



# 特定緊急砂防事業実施状況

令和5年8月31日現在

総頭川 2-24-7溪流（安芸郡坂町地区）遊砂地

総頭川河道内の掘削、作業ヤード整備を行っています。

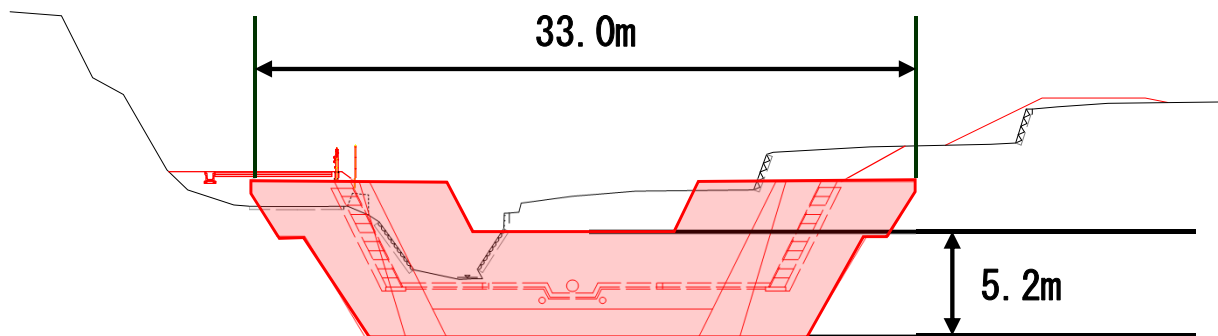


【総頭川遊砂地施工状況（着手前R4. 8月末時点）】



【施工状況（下流から上流を望む）（R5. 8月末時点）】

【遊砂地（床固工）正面図】



【総頭川河道内の施工状況（上流から下流を望む）】