

# 特定緊急砂防事業実施状況

令和5年10月31日現在

一ヶ谷川 1-9-279-1溪流(安佐北区 口田南地区)

遊砂地右岸側の掘削及び床固工の施工を行っています。

## ■ 工事施工状況



【全 景】



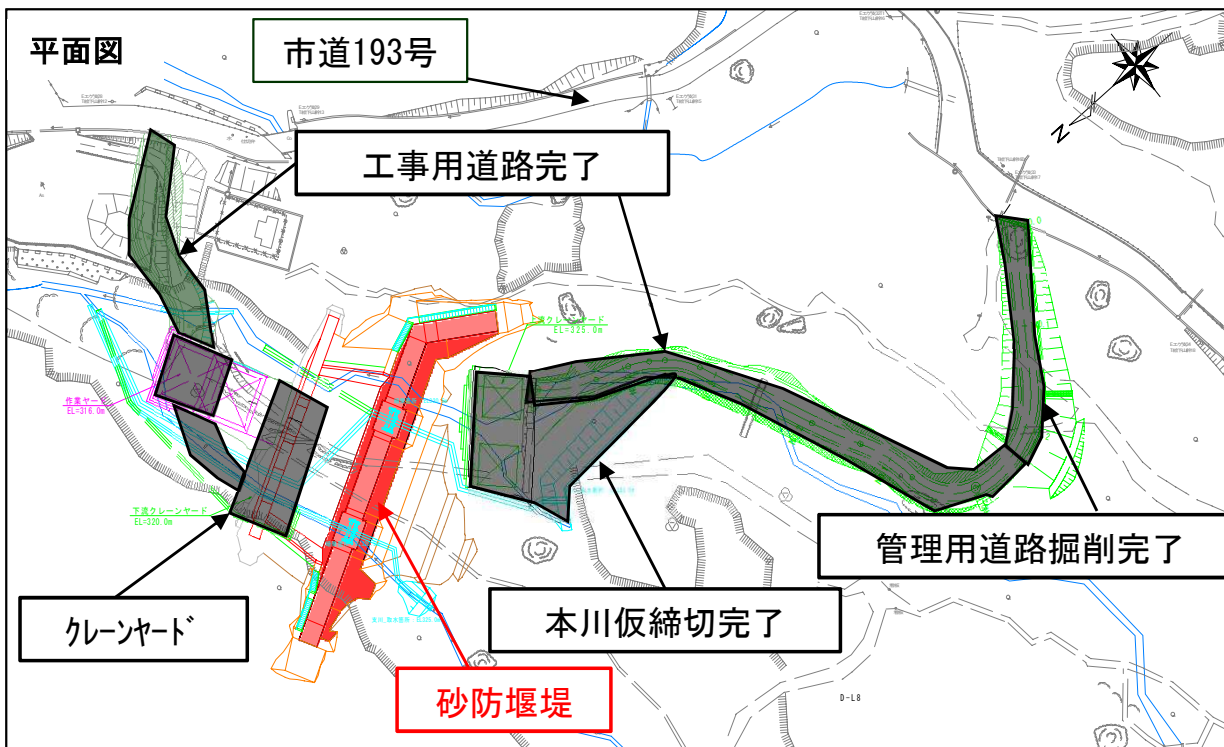
【上流より】

# 特定緊急砂防事業実施状況

令和5年10月31日現在

## 深山の滝川 2-23-15溪流（安芸区矢野町地内）

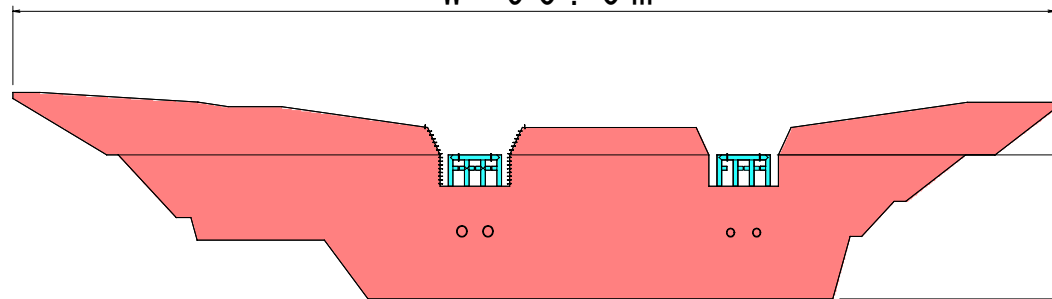
深山の滝川2号砂防堰堤本体のコンクリート打設を行っています。



※現時点での計画であり今後見直しを行うこともあります。

砂防堰堤正面図

W = 90.0 m



【深山の滝川溪流上流の施工状況】

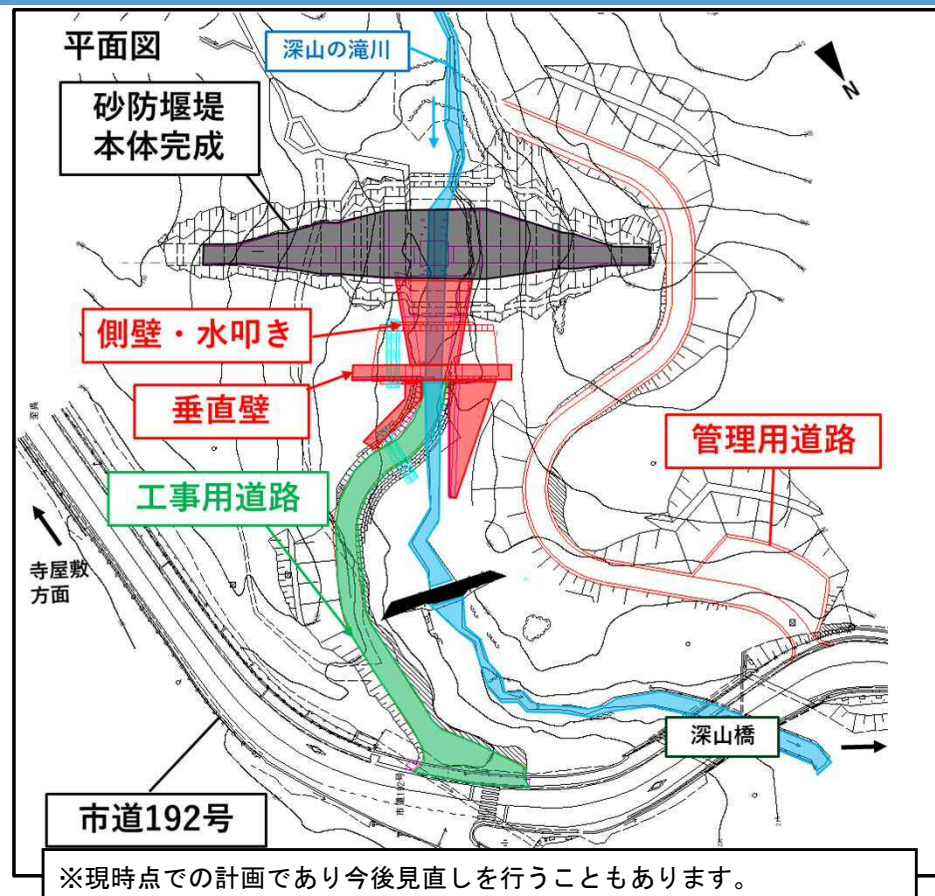
【砂防堰堤施工状況】

# 特定緊急砂防事業実施状況

令和5年10月31日現在

## 深山の滝川 2-23-15溪流（安芸区矢野町地内）

深山の滝川1号砂防堰堤の垂直壁・側壁・水叩き箇所を掘削を行っています。



【深山の滝川溪流下流の施工状況】

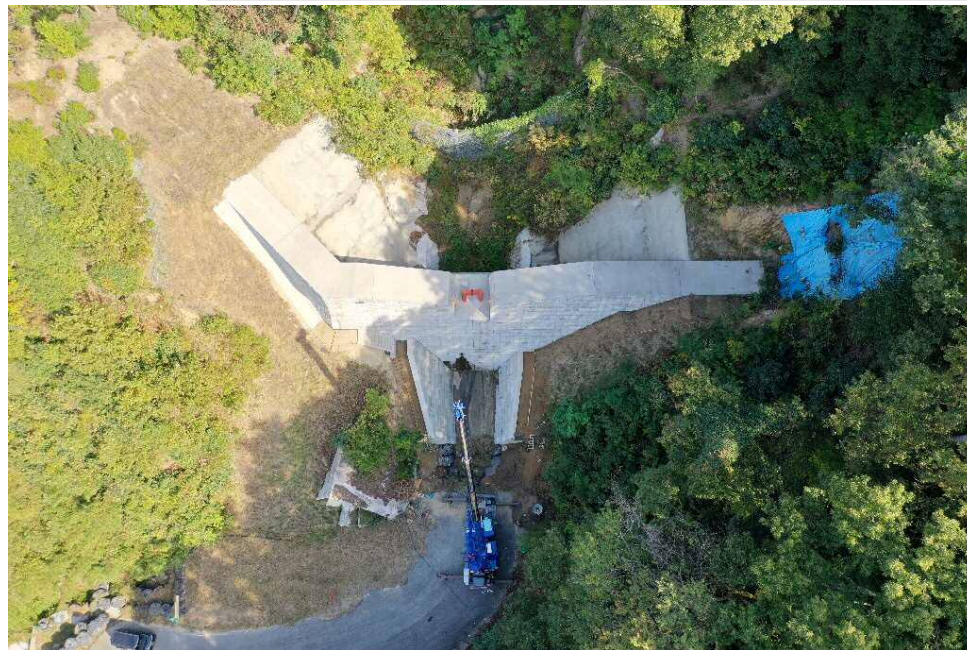
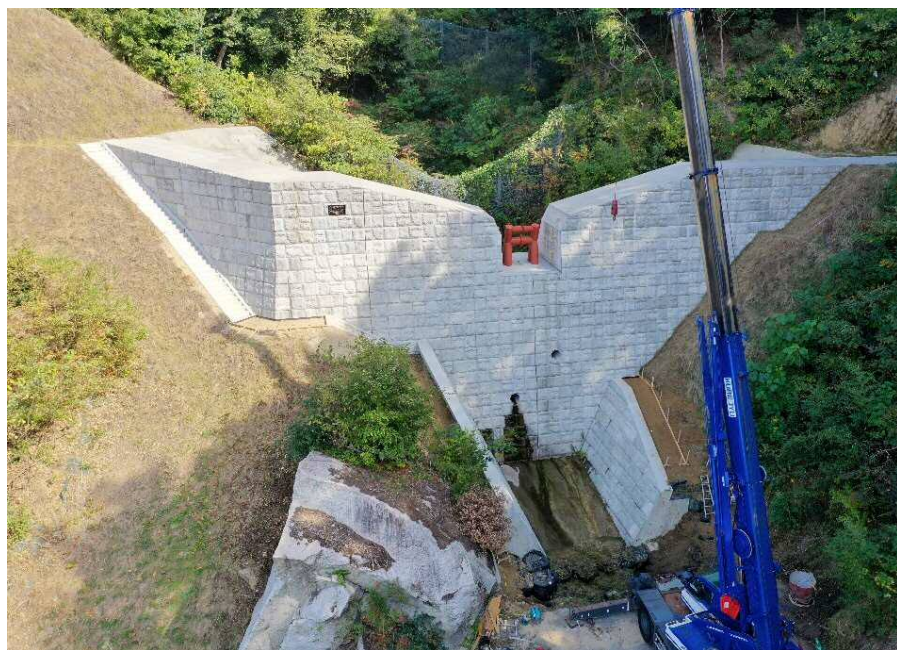
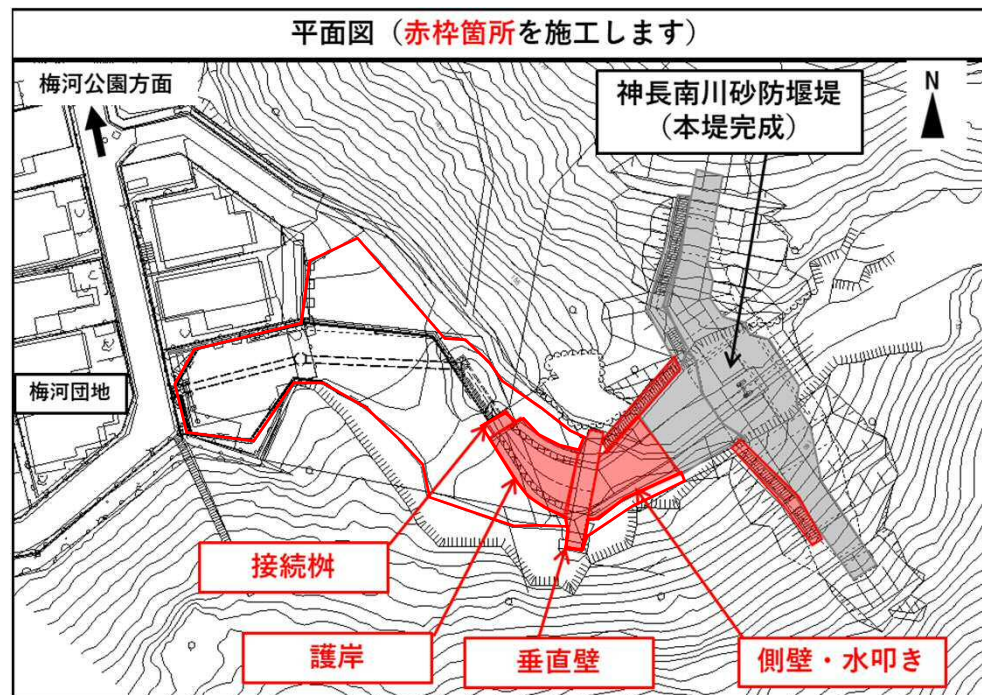
【掘削状況】

# 特定緊急砂防事業実施状況

令和5年10月31日現在

神長南川 2-23-14溪流(安芸区 矢野東7丁目)

砂防堰堤の階段を設置しています。



砂防堰堤全景 (令和5年10月末現在)

# 特定緊急砂防事業実施状況

令和5年10月31日現在

## 背戸の川支川 3-81-90b溪流(呉市天応地区)

砂防堰堤本体の埋め戻しを行っています。

### ■位置図



【工事着手前】



【完成イメージ】

### ■工事施工状況



【全景】



【砂防堰堤本体の埋め戻し状況】



【砂防堰堤本体の埋め戻し状況】

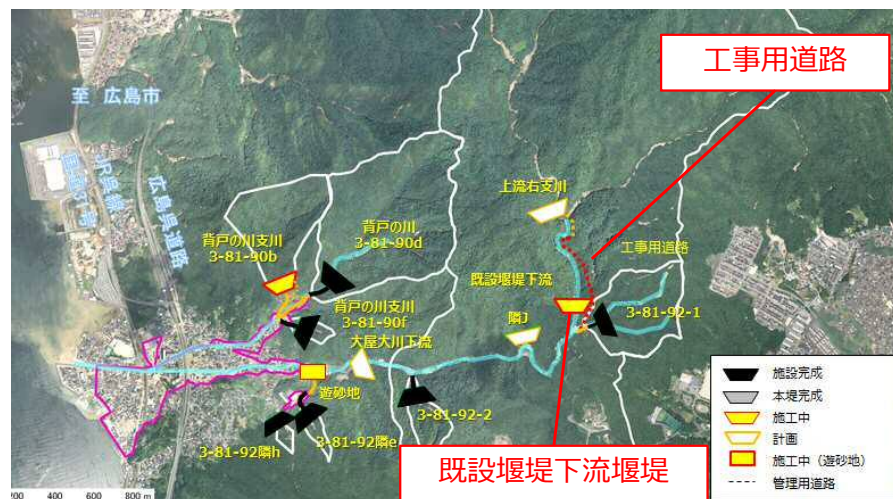
# 特定緊急砂防事業実施状況

令和5年10月31日現在

## 大屋大川(呉市天応地区)

- ・深山の滝の上流に砂防堰堤をつくるための工事用道路の施工を行っています。
- ・砂防堰堤（既設堰堤下流堰堤）本体の施工が完了しました。引き続き前庭保護工の施工を行っています。

### ■位置図



### ■工事施工状況（工事用道路：仮橋施工完了）



### ■工事施工状況（既設堰堤下流堰堤）



# 特定緊急砂防事業実施状況

令和5年10月31日現在

## 大屋大川 遊砂地(呉市天応地区)

- 遊砂地の整備を行っています。
- 上流側の大型ブロック積みの施工を進めています。

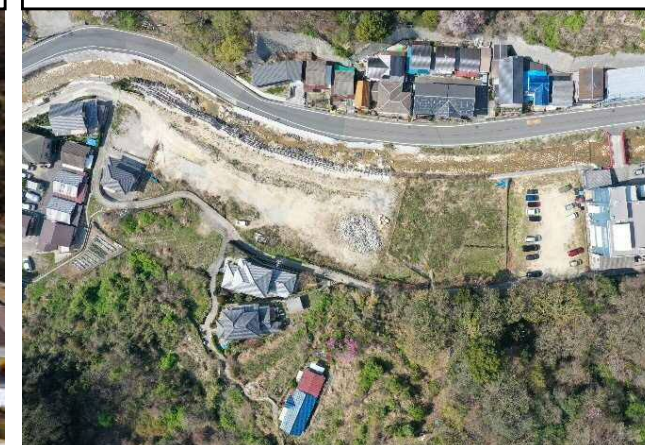
### ■位置図



遊砂地完成イメージ図



工事着手前



### ■工事施工状況

全景



大型ブロック積み(左岸側)



仮排水管(Φ1500)設置



# 特定緊急砂防事業実施状況

令和5年10月31日現在

総頭川・大判川・明神川 2-24-7・2-24-6397・2-24-6溪流（安芸郡坂町地区）

位置図

凡例

-  : 完成済
-  : 工事中
-  : 工事予定



完成イメージ図（明神川）



完成イメージ図（総頭川・大判川）



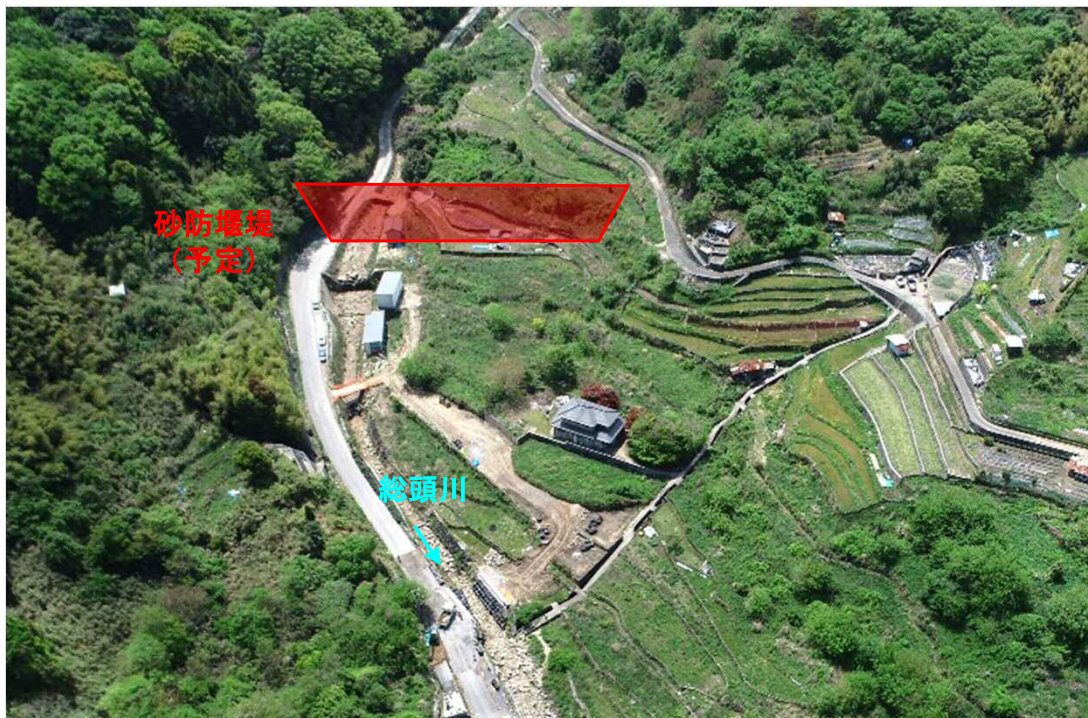


# 特定緊急砂防事業実施状況

令和5年10月31日現在

総頭川 2-24-7溪流（安芸郡坂町地区）砂防堰堤

砂防堰堤下に設置する垂直壁のコンクリート打設を行っています。

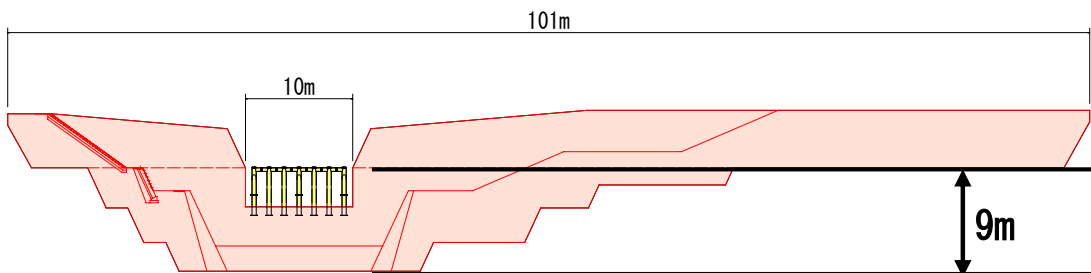


【総頭川砂防堰堤施工状況（着手前R4. 4時点）】



【施工状況（下流から上流を望む）（R5. 10月末時点）】

【砂防堰堤（本堤）正面図】



【垂直壁施工状況（上空から望む）】

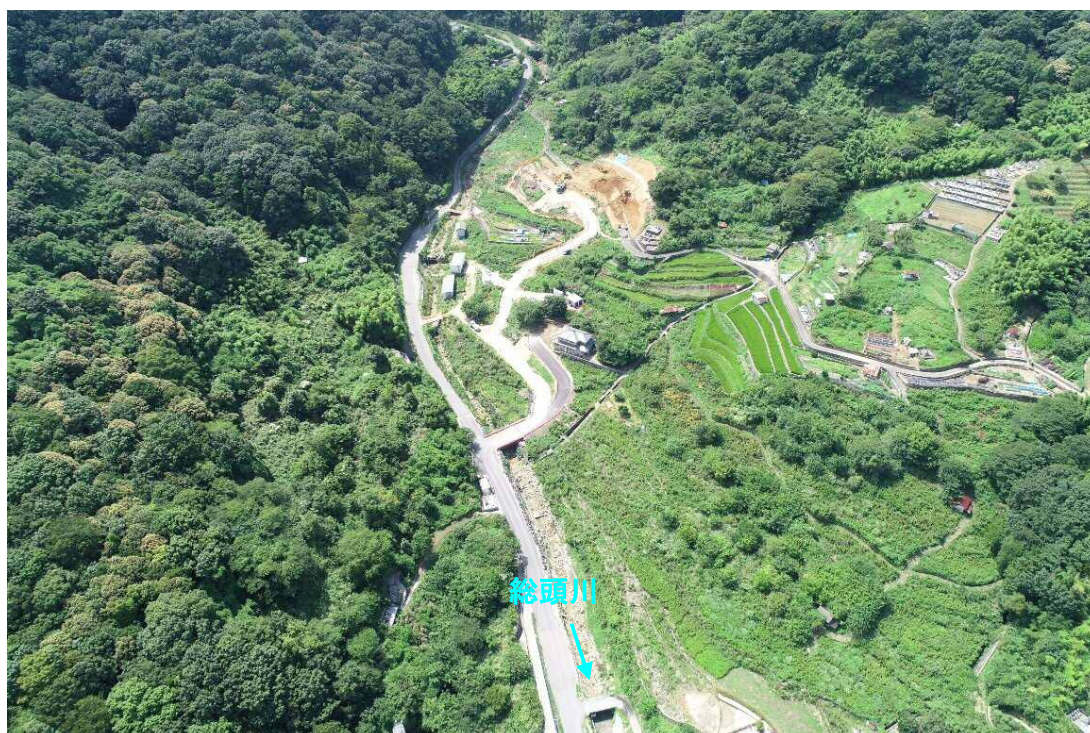
【垂直壁】

# 特定緊急砂防事業実施状況

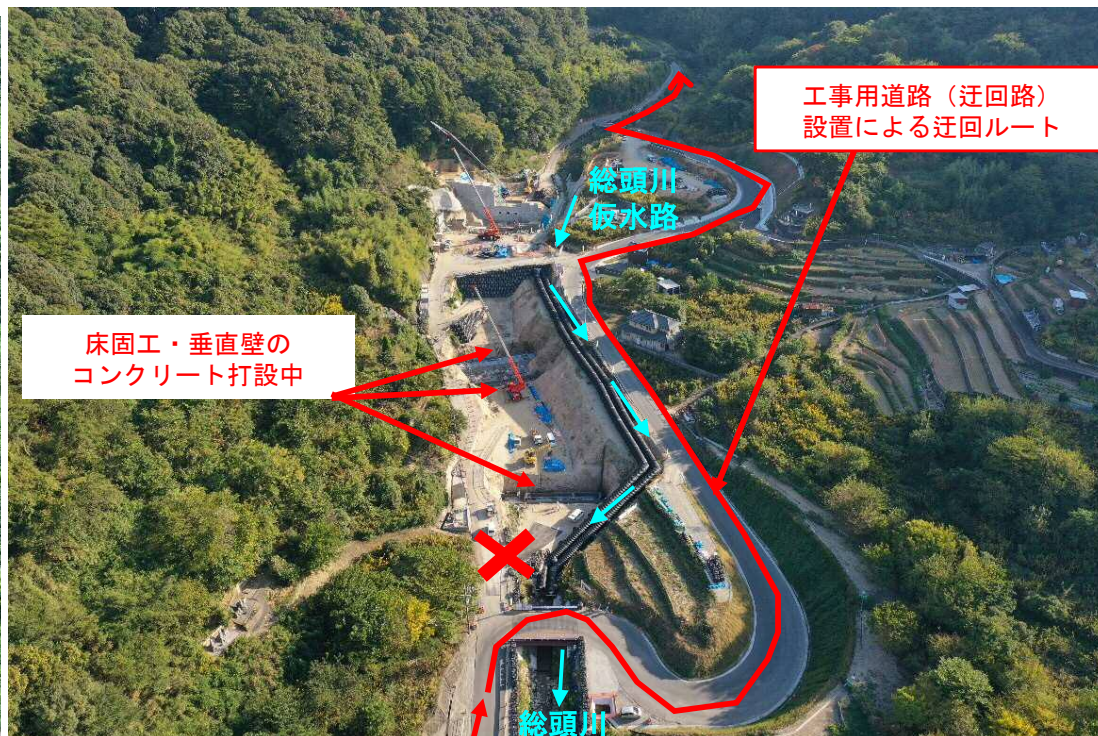
令和5年10月31日現在

総頭川 2-24-7溪流（安芸郡坂町地区）遊砂地

遊砂地内の床固工・垂直壁のコンクリート打設を行っています。

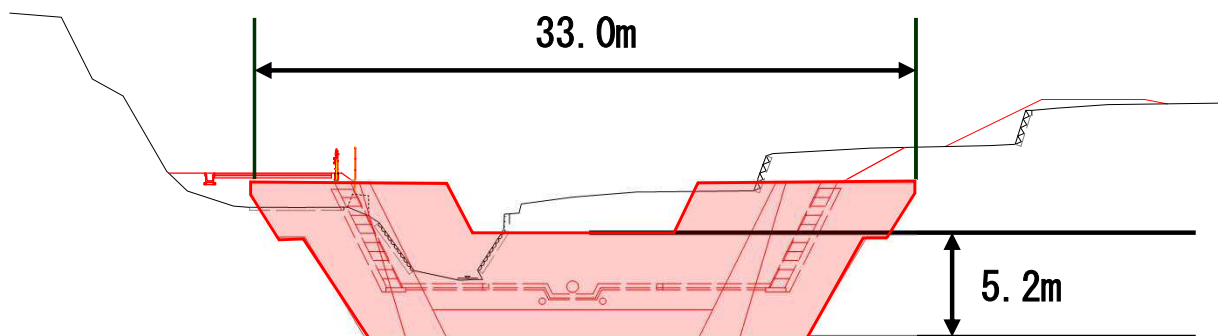


【総頭川遊砂地施工状況（着手前R4. 8月末時点）】



【施工状況（下流から上流を望む）（R5. 10月末時点）】

【遊砂地（床固工）正面図】



【遊砂地内の状況（上流から下流を望む）】