

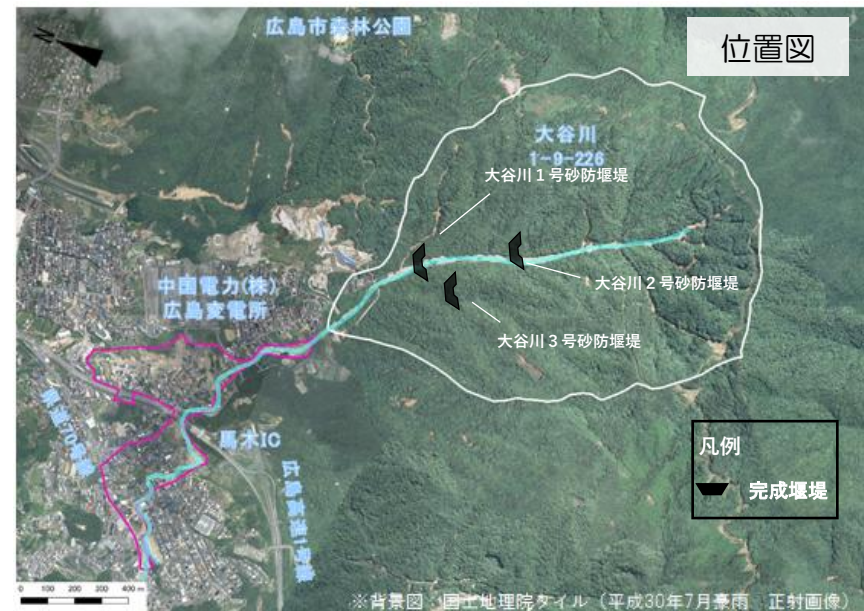
# 特定緊急砂防事業実施状況

令和8年3月31日現在

(大谷川)1-9-226溪流(東区 馬木地区)

大谷川砂防堰堤群の管理用道路及び大谷川支川の溪流保全工を施工しています。

## ■ 工事施工状況



【施工状況①】



【施工状況②】

# 特定緊急砂防事業実施状況

令和8年3月31日現在

(背戸の川) 3-81-90 溪流 (呉市 天応地区)

背戸の川の溪流保全工を施工しています。

## ■位置図



【施工状況 (上空より)】

【施工状況】

# 特定緊急砂防事業実施状況

令和8年3月31日現在

(大屋大川) 3-81-92溪流(呉市 天応地区)

大屋大川7号砂防施設の堰堤本体が完成しました。

## ■ 工事施工状況



## ■ 位置図



# 特定緊急砂防事業実施状況

令和8年3月31日現在

(大屋大川) 3-81-92溪流(呉市 天応地区)

土砂・洪水氾濫対策として大屋大川遊砂地が完成しました。

## ■位置図



## ■工事施工状況



# 特定緊急砂防事業実施状況

令和8年3月31日現在

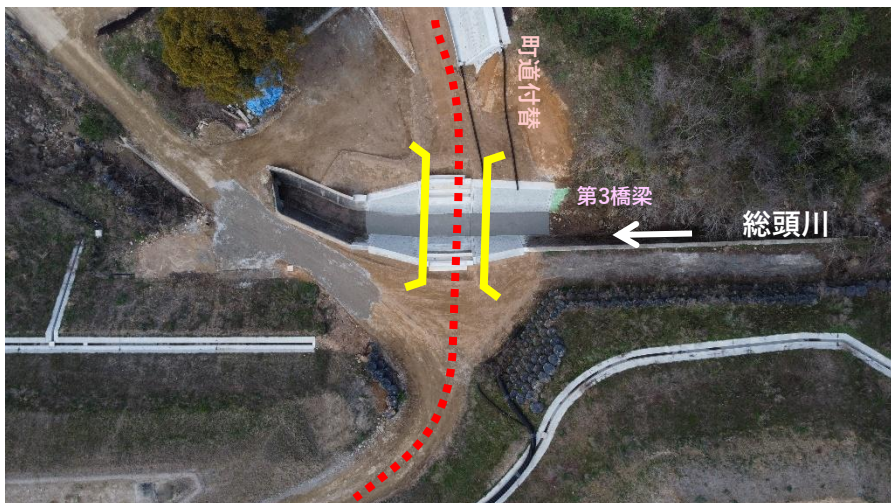
(総頭川) 2-24-7溪流 (安芸郡 坂町地区)

町道坂・小屋浦線の付替を施工しています。

## ■ 工事施工状況



【第2橋梁付近】



【第3橋梁付近】



【全景】

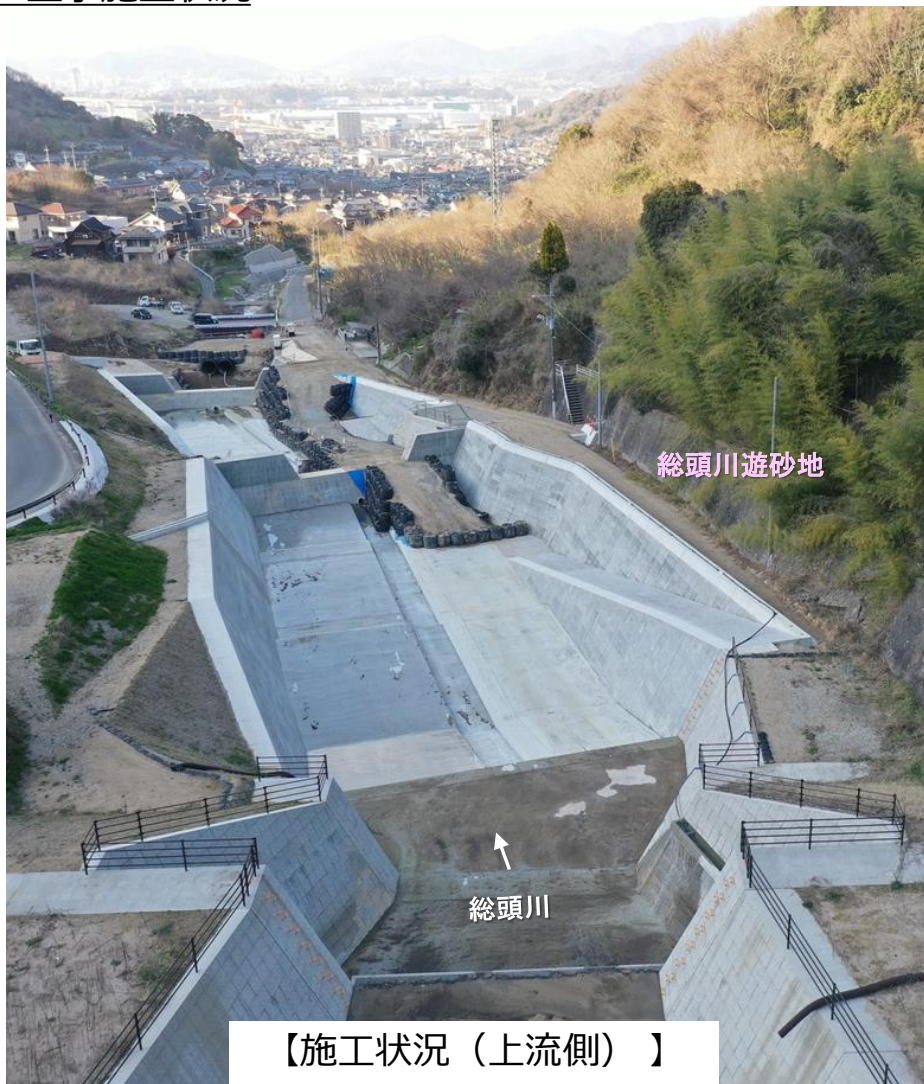
# 特定緊急砂防事業実施状況

令和8年3月31日現在

(総頭川) 2-24-7溪流 (安芸郡 坂町地区)

土砂・洪水氾濫対策として総頭川遊砂地が完成しました。

## ■ 工事施工状況



## ■ 位置図

