

通常砂防事業実施状況

令和8年3月31日現在

(鈴張川支川)1-9-6043溪流(安佐北区 飯室上畠地区)

鈴張川支川砂防施設を施工しています。

■ 工事施工状況



【全 景】



【 上空より 下流側から】

通常砂防事業実施状況

令和8年3月31日現在

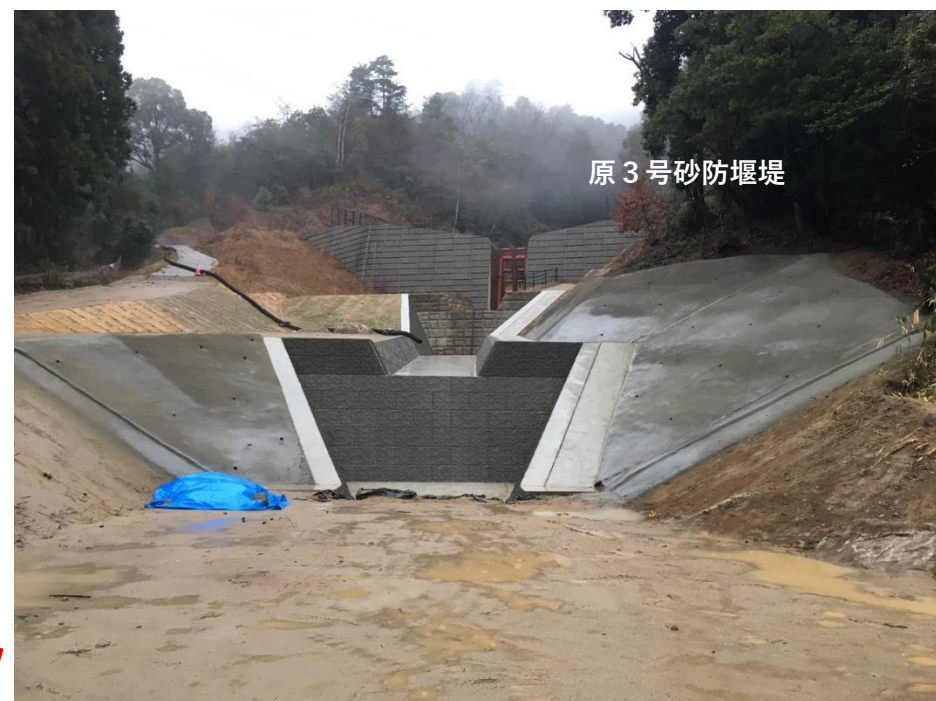
(矢の崎川) 2-20-4溪流(廿日市市 原地区)

矢の崎川の溪流保全工を施工しています。

■工事施工状況



【全景（原3号・2号砂防堰堤下流）】



【原3号砂防堰堤下流施工状況】

通常砂防事業実施状況

令和8年3月31日現在

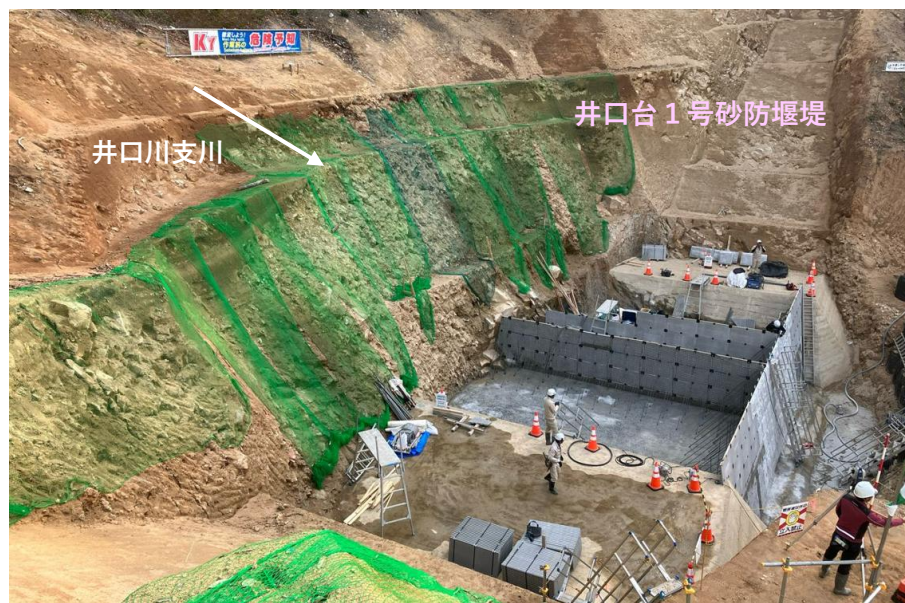
(井口川支川)3-67-5001溪流(西区 井口台地区)

井口台1号砂防施設を施工しています。

■ 工事施工状況



【上空より（堰堤下流から）】



【右岸側より】

通常砂防事業実施状況

令和8年3月31日現在

(倉重川) 2-21-13溪流(佐伯区 倉重地区)

倉重2号砂防施設を施工しています。

■ 工事施工状況



【全景 堰堤真上から】

【施工状況（堰堤部施工状況）】

通常砂防事業実施状況

令和8年3月31日現在

(石内川支川)2-1-52溪流(佐伯区 五月が丘地区)

五月が丘4号・9号砂防施設の管理用道路を
施工しています。

■ 工事施工状況



【五月が丘4、9号砂防堰堤管理道 施工状況】



【五月が丘9号砂防堰堤管理道 施工状況】

通常砂防事業実施状況

令和8年 3月31日現在

(南原川支川) 1-9-1097溪流(安佐北区 城北地区)

九品寺3号砂防施設を施工しています。

■ 工事施工状況



【全 景】



【砂防堰堤 堰堤上流側施工状況】

通常砂防事業実施状況

令和8年3月31日現在

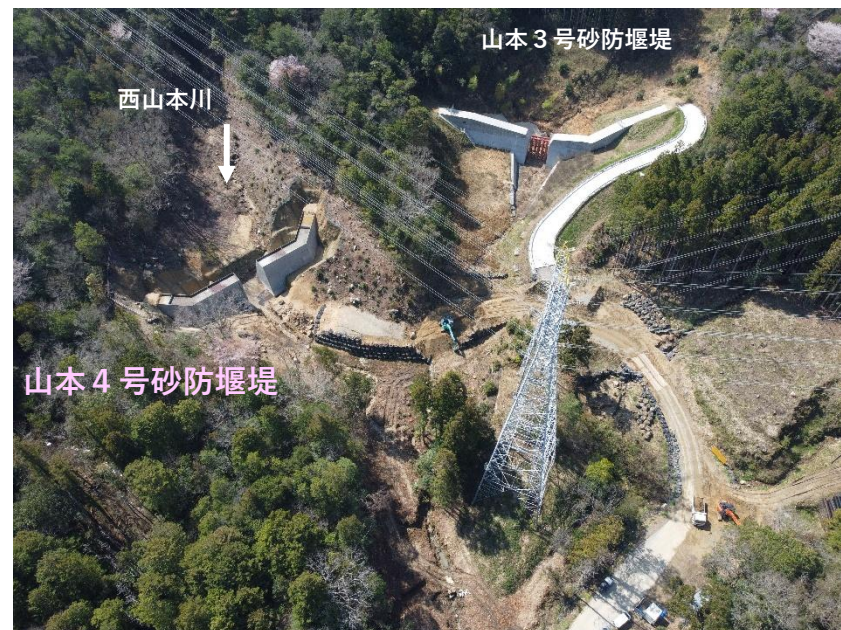
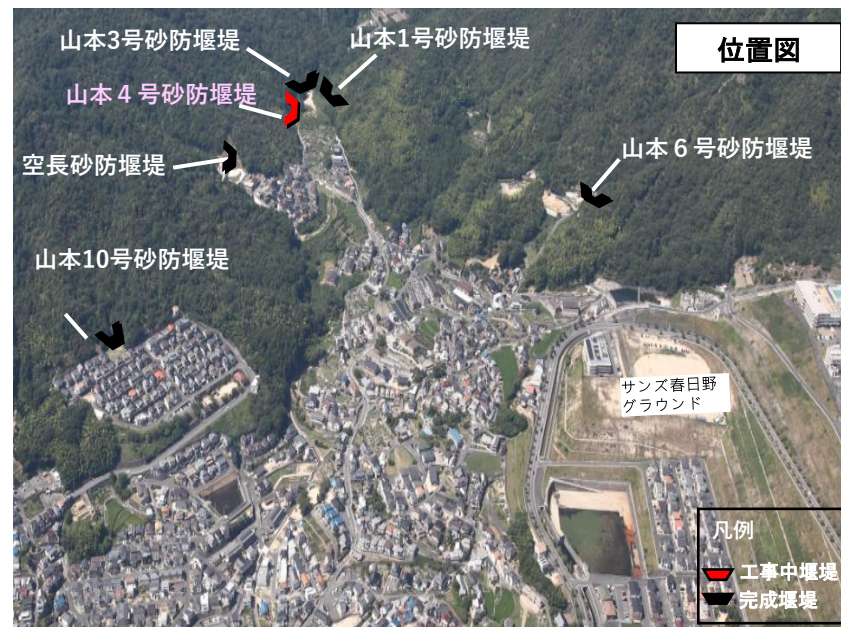
(西山本川)1-9-193-10溪流(安佐南区 山本地区)

山本4号砂防施設を施工しています。

■ 工事施工状況



【施工状況】



【全景】

特定緊急砂防事業実施状況

令和8年3月31日現在

(御幸川支川) 2-22-5溪流(西区 田方地区)

御幸川支川砂防施設が完成しました。

■ 工事施工状況



(御幸川支川砂防堰堤) (下流から)



位置図

上流側土石流対策工
(杭式土石流対策工)

御幸川支川砂防堰堤

御幸川支川

上流側土石流対策工



特定緊急砂防事業実施状況

令和8年2月27日現在

(西山本川)1-9-193-1溪流(安佐南区 山本地区)

三谷川砂防施設の管理用道路を施工しています。

■ 工事施工状況



【施工状況】



【全景】

特定緊急砂防事業実施状況

令和8年3月31現在

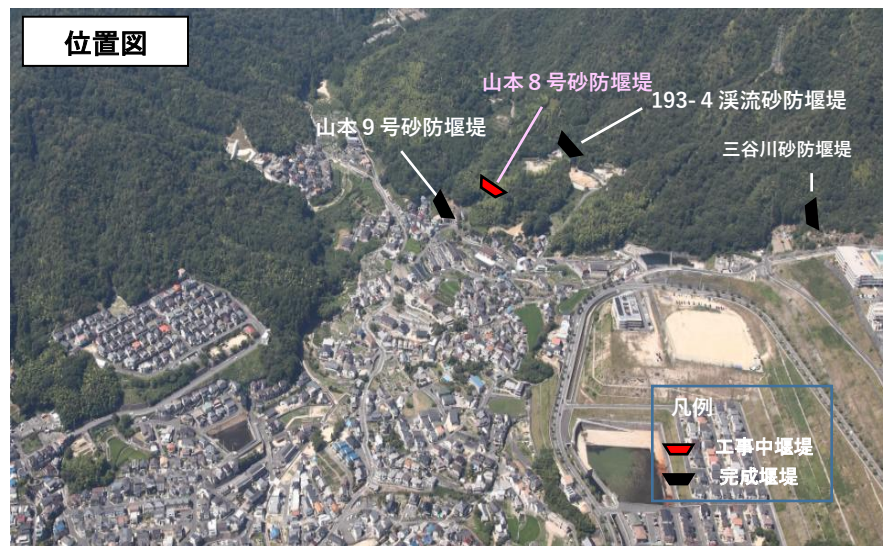
(西山本川支川)1-9-193-4溪流(安佐南区 山本地区)

山本8号砂防施設を施工しています。

■ 工事施工状況



【 施工状況 】



【 全 景 】