

# 通常砂防事業実施状況

令和8年4月30日現在

(鈴張川支川)1-9-6043溪流(安佐北区 飯室上畠地区)

鈴張川支川砂防施設を施工しています。

## ■ 工事施工状況



【全 景】



【 上空より 下流側から】

# 通常砂防事業実施状況

令和8年4月30日現在

(井口川支川)3-67-5001溪流(西区 井口台地区)

井口台1号砂防施設を施工しています。

## ■ 工事施工状況



【上空より（堰堤下流から）】



【右岸側より】

# 通常砂防事業実施状況

令和8年4月30日現在

(倉重川) 2-21-13溪流(佐伯区 倉重地区)

倉重2号砂防施設を施工しています。

## ■ 工事施工状況



【全景 堰堤真上から】



【施工状況（堰堤部施工状況）】

# 通常砂防事業実施状況

令和8年4月30日現在

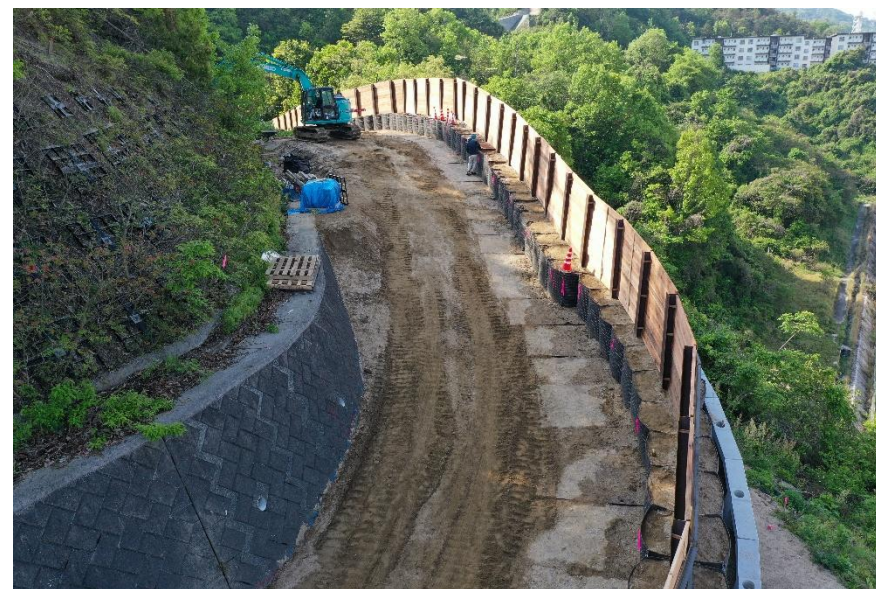
(石内川支川)2-1-52溪流(佐伯区 五月が丘地区)

五月が丘4号及び9号砂防施設の管理用道路を施工しています。

## ■ 工事施工状況



【五月が丘4、9号砂防堰堤管理道 施工状況】



【五月が丘4号砂防堰堤管理道 施工状況】

# 通常砂防事業実施状況

令和8年4月30日現在

(南原川支川) 1-9-1097溪流(安佐北区 城北地区)

九品寺3号砂防施設を施工しています。

## ■工事施工状況



【全 景】



【砂防堰堤 堰堤上流側施工状況】

# 通常砂防事業実施状況

令和8年4月30日現在

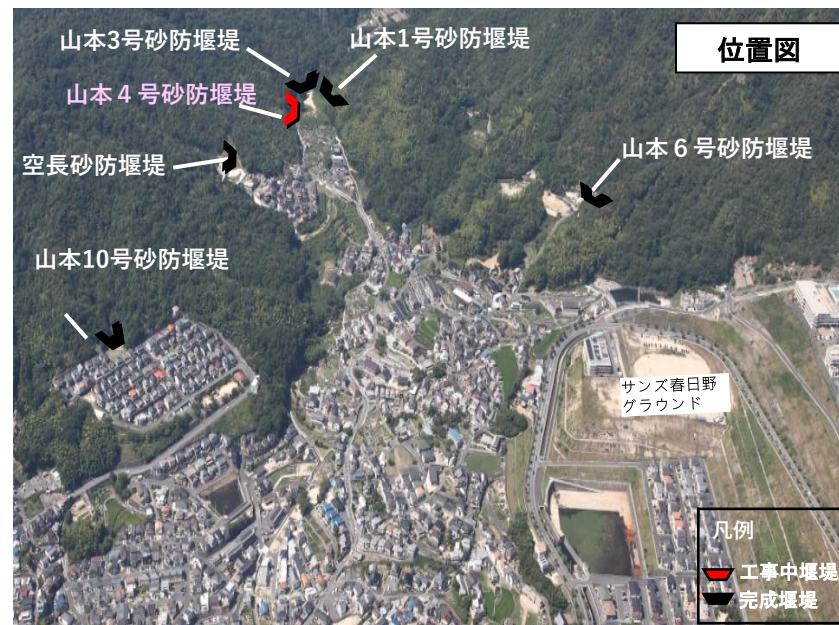
(西山本川)1-9-193-10溪流(安佐南区 山本地区)

山本4号砂防施設を施工しています。

## ■ 工事施工状況



【施工状況】



【全景】

# 特定緊急砂防事業実施状況

令和8年4月30現在

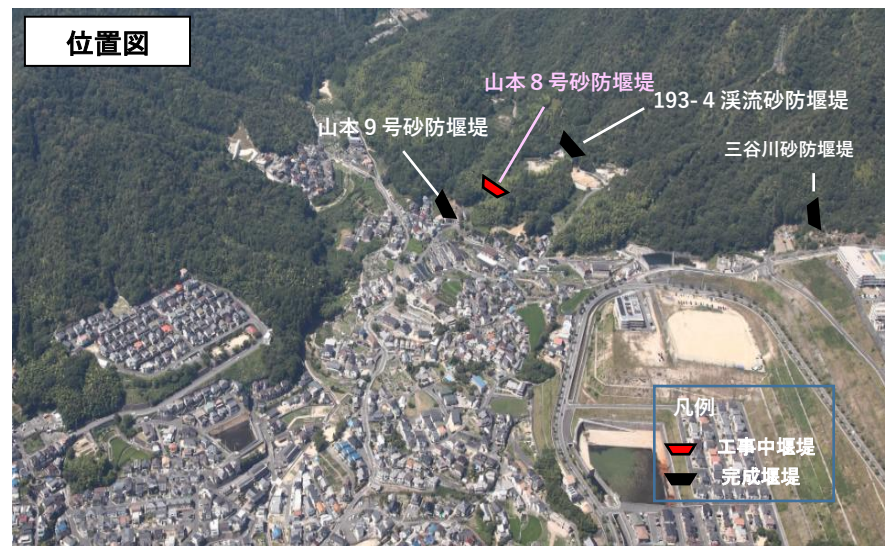
(西山本川支川)1-9-193-4溪流(安佐南区 山本地区)

山本8号砂防施設を施工しています。

## ■ 工事施工状況



【 施工状況 】



【 全 景 】