

つなぐ



乙女の純真



マミーのプリンセス



志津見の
パルテノン神殿

晩秋の朝



感じて
鬱を癒



ヒロインのヒーロー

Masterpieces from Lake Shitsumi Photo Contest

志津見湖フォトコンテスト写真展

第10回志津見湖フォトコンテスト全応募作品117点を一挙展示



コロナに負けない

イモほり



「お花好きな人?」はーい!!!



星冴ゆる湖の夜



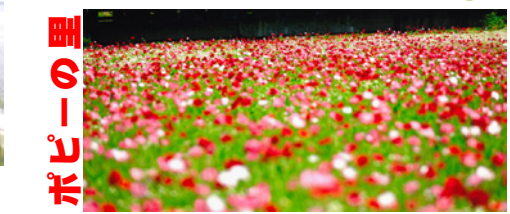
おいしい大判焼き



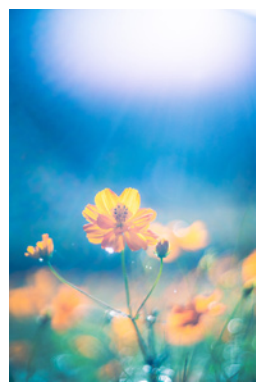
フラワーパレードからの帰りみち



フラワーパレード
でひと休み



雨のピーク



朝ノ雫

3.23水~4.5火 9:00-17:00 ざつき会館 飯南町八神 117-1
4.11月~4.20水 9:00-17:00 飯南町役場本庁舎 飯南町下赤名 880
土日は3.26, 27のみ開館 土日は閉庁

主催
問合せ

志津見湖フォトコンテスト事務局
(飯南町役場まちづくり推進課)
☎ 0854-76-2864