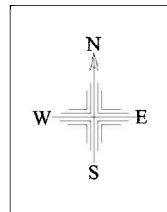
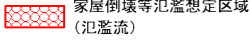
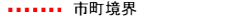
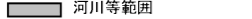
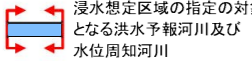
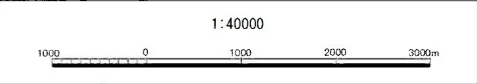
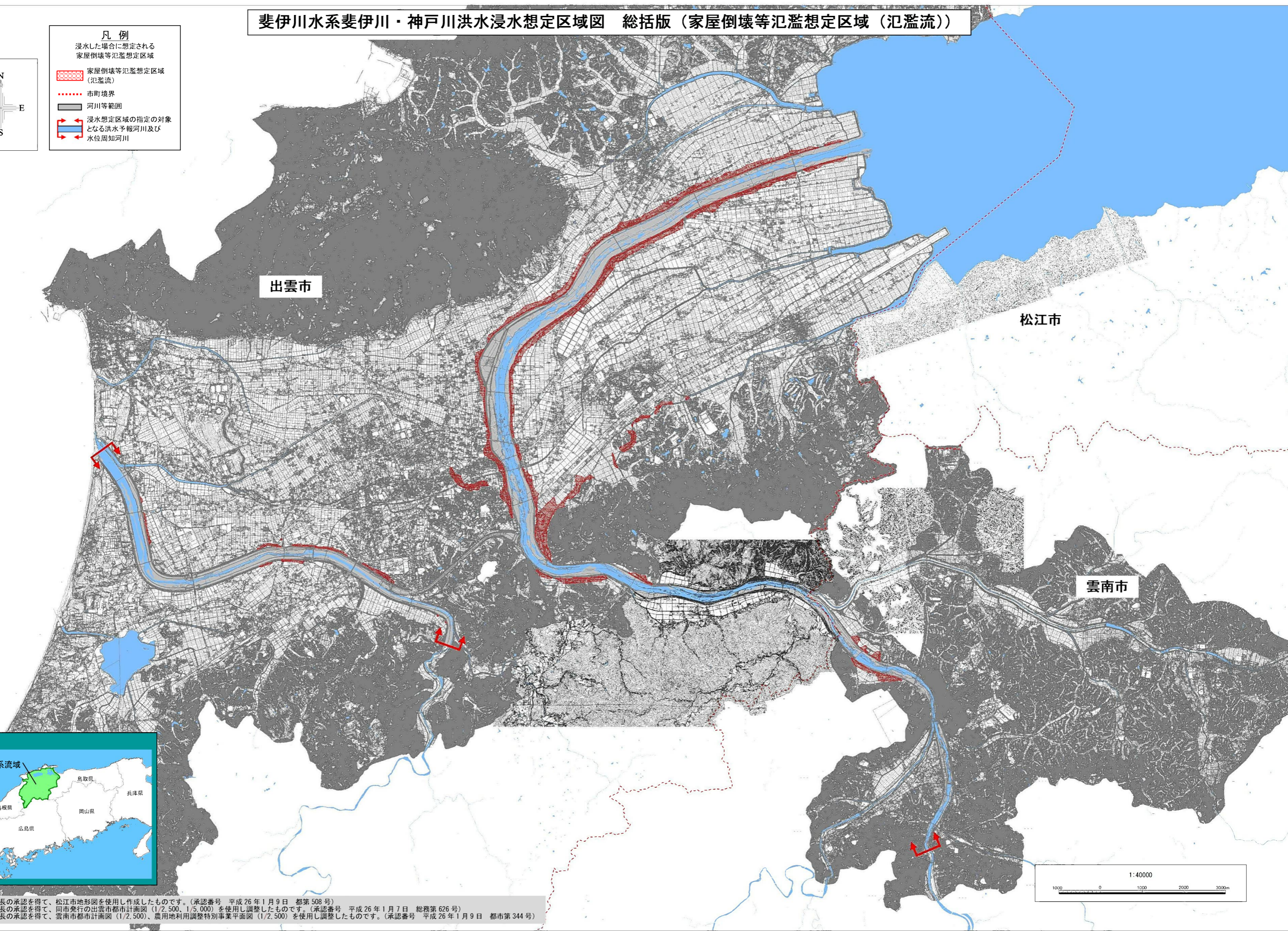


斐伊川水系斐伊川・神戸川洪水浸水想定区域図 総括版（家屋倒壊等氾濫想定区域（氾濫流））



- 凡例
- 浸水した場合に想定される
家屋倒壊等氾濫想定区域
-  家屋倒壊等氾濫想定区域
(氾濫流)
 -  市町境界
 -  河川等範囲
 -  浸水想定区域の指定の対象
となる洪水予報河川及び
水位周知河川



この地図は松江市長の承認を得て、松江市地形図を使用し作成したものです。(承認番号 平成26年1月9日 都第508号)
 この地図は出雲市長の承認を得て、同市発行の出雲市都市計画図(1/2,500、1/5,000)を使用し調整したものです。(承認番号 平成26年1月7日 総務第626号)
 この地図は雲南市長の承認を得て、雲南市都市計画図(1/2,500)、農用地利用調整特別事業平面図(1/2,500)を使用し調整したものです。(承認番号 平成26年1月9日 都市第344号)