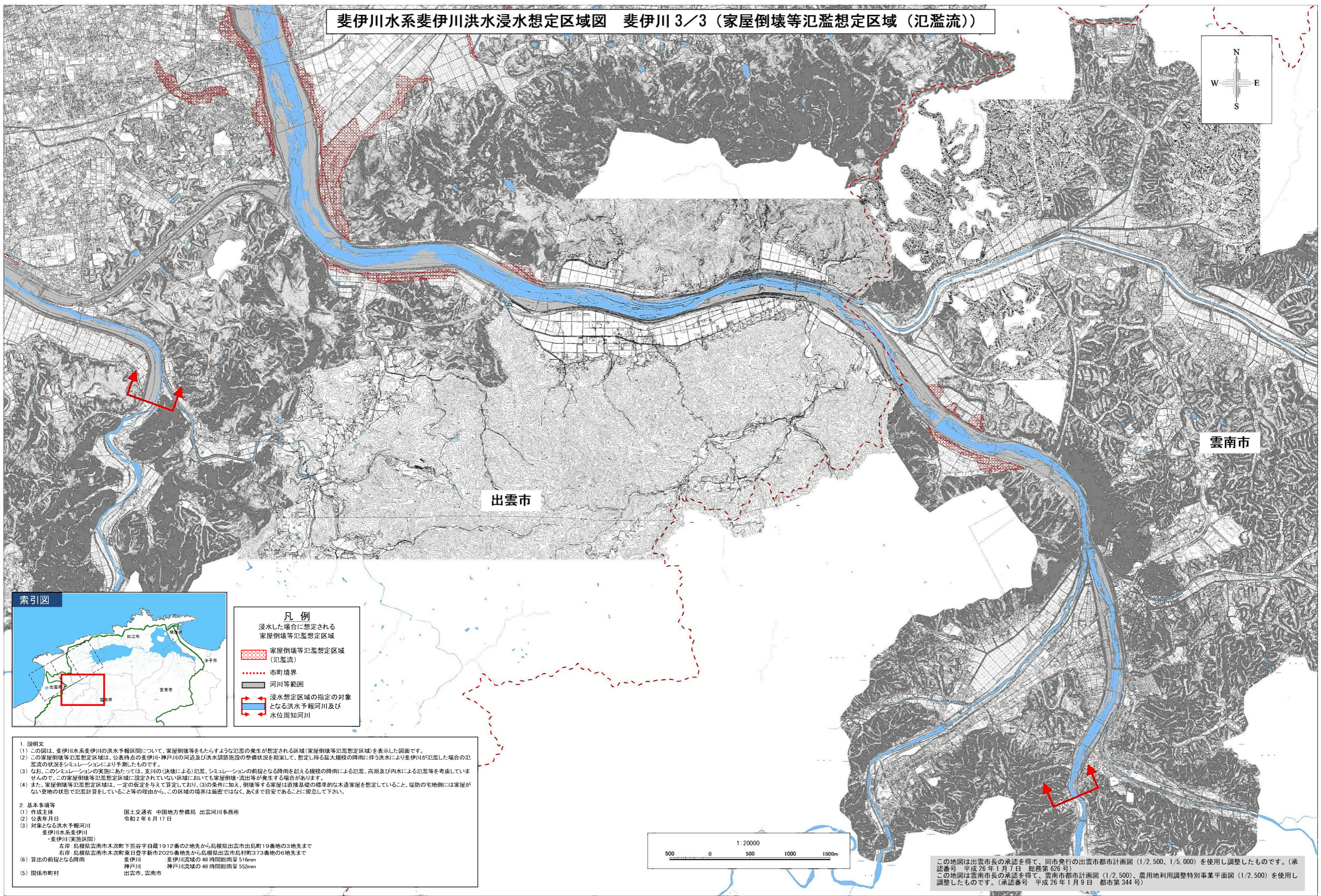
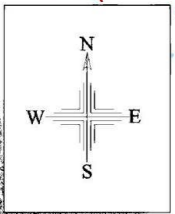


斐伊川水系斐伊川洪水浸水想定区域図 斐伊川 3/3 (家屋倒壊等氾濫想定区域 (氾濫流))



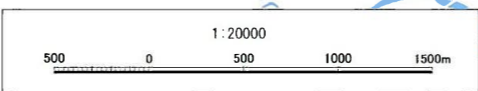
**凡例**  
 浸水した場合に想定される  
 家屋倒壊等氾濫想定区域

- 家屋倒壊等氾濫想定区域 (氾濫流)
- 市町境界
- 河川等範囲
- 浸水想定区域の指定の対象となる洪水予報河川及び水位周知河川

**1 説明文**  
 (1) この図は、斐伊川水系斐伊川の洪水予報期間について、家屋倒壊等をもたらすような氾濫の発生が想定される区域(家屋倒壊等氾濫想定区域)を表示した図面です。  
 (2) この家屋倒壊等氾濫想定区域は、公表時点の斐伊川・神戸川の河道及び洪水調節施設の整備状況を勘案して、想定し得る最大規模の降雨に伴う洪水により斐伊川が氾濫した場合の氾濫流の状況をシミュレーションにより予測したものです。  
 (3) なお、このシミュレーションの実施にあたっては、支川の(決壊による)氾濫、シミュレーションの前提となる降雨を超える規模の降雨による氾濫、高潮及び内水による氾濫等を考慮していませんので、この家屋倒壊等氾濫想定区域に設定されていない区域においても家屋倒壊・流出等が発生する場合があります。  
 (4) また、家屋倒壊等氾濫想定区域は、一定の仮定を与えて算定しており、(3)の条件に加え、倒壊等する家屋は直接基礎の標準的な本造家屋を想定していること、堤防の宅地側には家屋がない更地の状態で氾濫計算をしていること等の理由から、この区域の境界は厳密ではなく、あくまで目安であることに留意して下さい。

**2 基本事項等**

(1) 作成主体	国土交通省 中国地方整備局 出雲河川事務所
(2) 公表年月日	令和2年6月17日
(3) 対象となる洪水予報河川	斐伊川水系斐伊川
	・斐伊川(実施区間)
	左岸 島根県雲南市木次町下熊谷字自蔵1912番の2地先から島根県出雲市出島町19番地の3地先まで
	右岸 島根県雲南市木次町東日登字新市2025番地先から島根県出雲市島村町373番地の6地先まで
(6) 算出の前提となる降雨	斐伊川 斐伊川流域の48時間総雨量 516mm
	神戸川 神戸川流域の48時間総雨量 552mm
(5) 関係市町村	出雲市、雲南市



この地図は出雲市長の承認を得て、同市発行の出雲市都市計画図(1/2,500、1/5,000)を使用し調整したものです。(承認番号 平成26年1月7日 総務第626号)  
 この地図は雲南市長の承認を得て、雲南市都市計画図(1/2,500)、農用地利用調整特別事業平面図(1/2,500)を使用し調整したものです。(承認番号 平成26年1月9日 都市第344号)