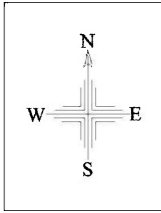
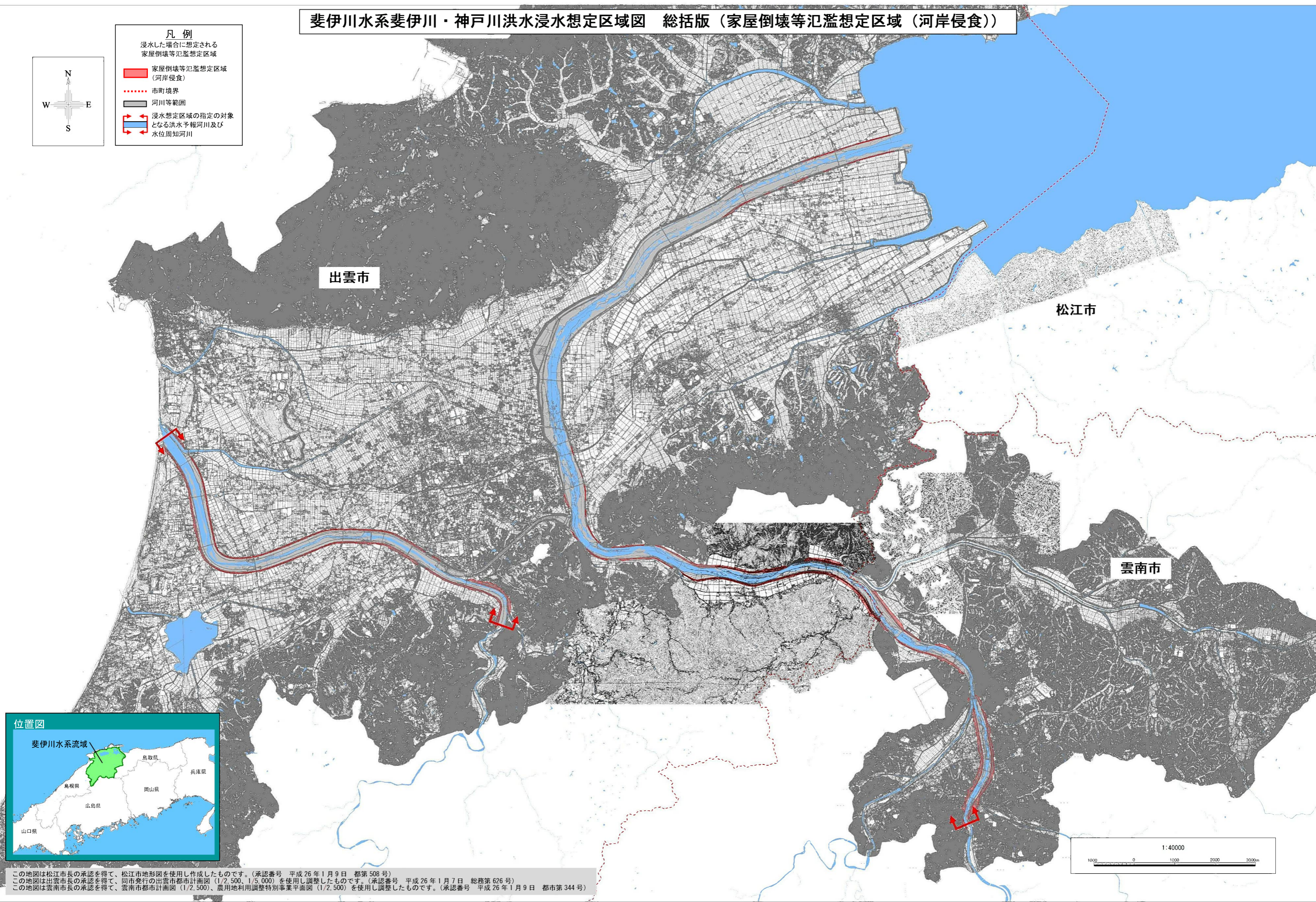


斐伊川水系斐伊川・神戸川洪水浸水想定区域図 総括版（家屋倒壊等氾濫想定区域（河岸侵食））



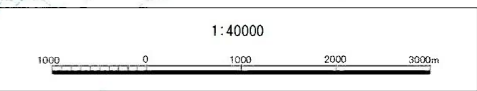
- 凡例**
 浸水した場合に想定される
 家屋倒壊等氾濫想定区域
- 家屋倒壊等氾濫想定区域
（河岸侵食）
 - ⋯ 市町境界
 - 河川等範囲
 - ⇄ 浸水想定区域の指定の対象
となる洪水予報河川及び
水位周知河川



出雲市

松江市

雲南市



この地図は松江市長の承認を得て、松江市地形図を使用し作成したものです。（承認番号 平成26年1月9日 都第508号）
 この地図は出雲市長の承認を得て、同市発行の出雲市都市計画図（1/2,500、1/5,000）を使用し調整したものです。（承認番号 平成26年1月7日 総務第626号）
 この地図は雲南市長の承認を得て、雲南市都市計画図（1/2,500）、農用地利用調整特別事業平面図（1/2,500）を使用し調整したものです。（承認番号 平成26年1月9日 都市第344号）