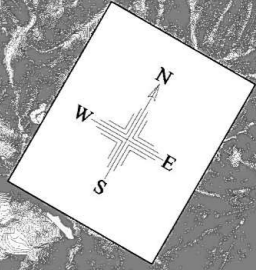
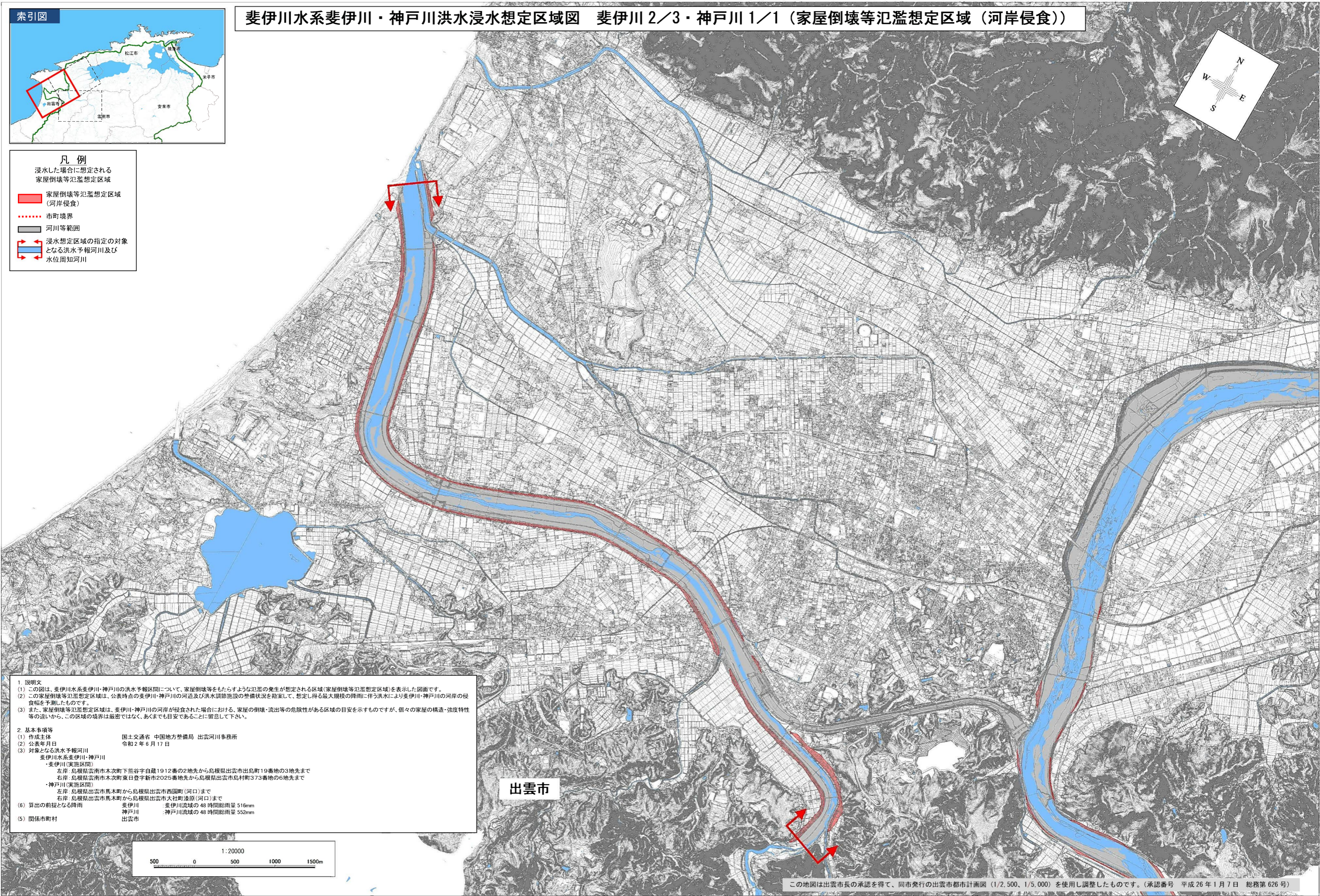




斐伊川水系斐伊川・神戸川洪水浸水想定区域図 斐伊川 2/3・神戸川 1/1 (家屋倒壊等氾濫想定区域 (河岸侵食))



- 凡例**
 浸水した場合に想定される
 家屋倒壊等氾濫想定区域
- 家屋倒壊等氾濫想定区域 (河岸侵食)
 - ⋯ 市町境界
 - 河川等範囲
 - ↔ 浸水想定区域の指定の対象となる洪水予報河川及び水位周知河川



1. 説明文
 (1) この図は、斐伊川水系斐伊川・神戸川の洪水予報区間について、家屋倒壊等をもたらすような氾濫の発生が想定される区域(家屋倒壊等氾濫想定区域)を表示した図面です。
 (2) この家屋倒壊等氾濫想定区域は、公表時点の斐伊川・神戸川の河道及び洪水調節施設の整備状況を勘案して、想定し得る最大規模の降雨に伴う洪水により斐伊川・神戸川の河岸の侵食幅を予測したものです。
 (3) また、家屋倒壊等氾濫想定区域は、斐伊川・神戸川の河岸が侵食された場合における、家屋の倒壊・流出等の危険性がある区域の目安を示すものですが、個々の家屋の構造・強度特性等の違いから、この区域の境界は厳密ではなく、あくまでも目安であることに留意して下さい。

2. 基本事項等
 (1) 作成主体 国土交通省 中国地方整備局 出雲河川事務所
 (2) 公表年月日 令和2年6月17日
 (3) 対象となる洪水予報河川 斐伊川水系斐伊川・神戸川
 斐伊川(実施区間) 左岸: 島根県雲南市木次町下笹谷字自蔵1912番の2地先から島根県出雲市出島町19番地の3地先まで
 右岸: 島根県雲南市木次町東日登字新市2025番地先から島根県出雲市島村町373番地の6地先まで
 神戸川(実施区間) 左岸: 島根県出雲市馬木町から島根県出雲市西園町(河口)まで
 右岸: 島根県出雲市馬木町から島根県出雲市大社町流原(河口)まで

(6) 算出の前提となる降雨 斐伊川 斐伊川流域の48時間総雨量 516mm
 神戸川 神戸川流域の48時間総雨量 552mm

(5) 関係市町村 出雲市

