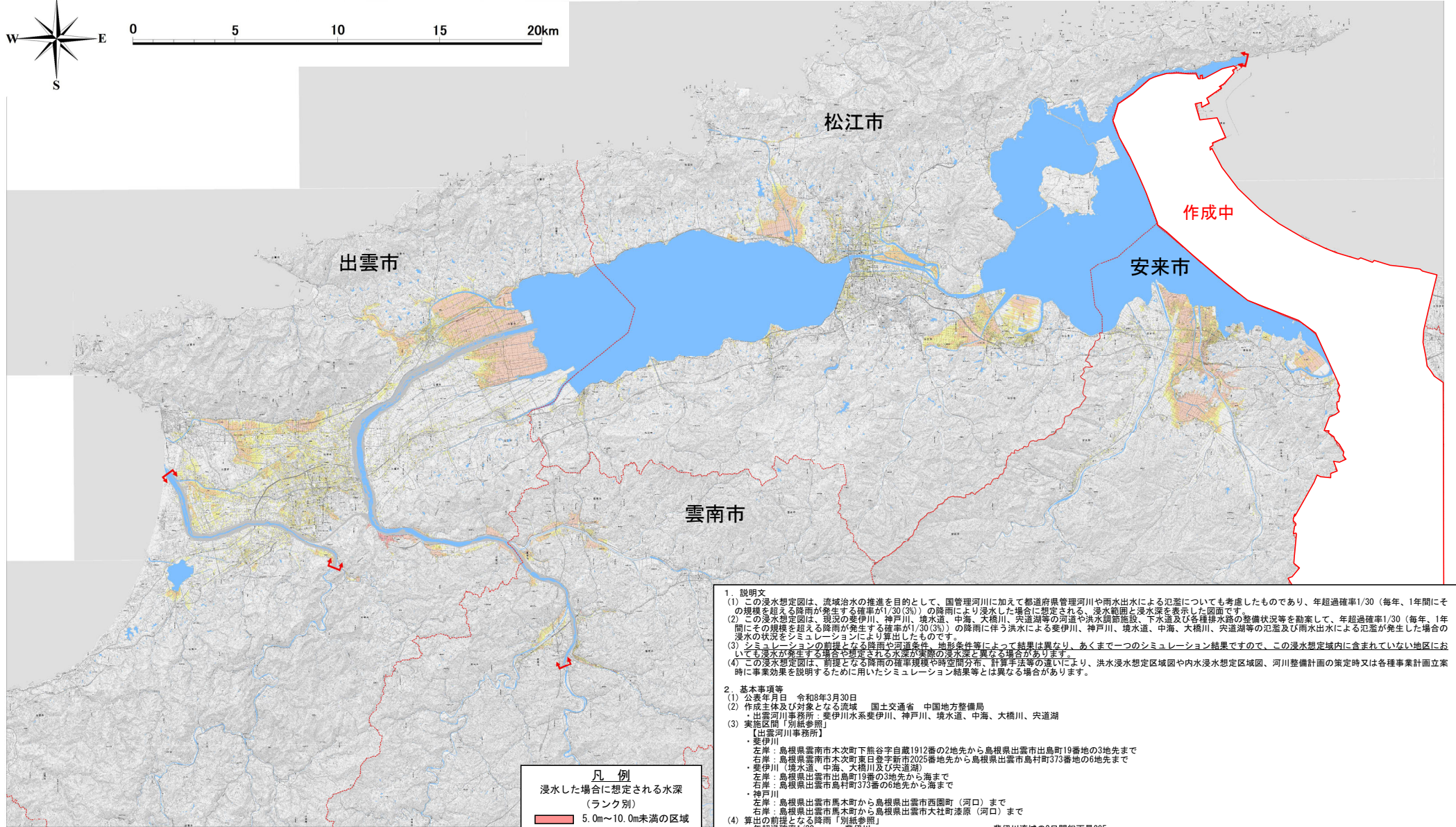
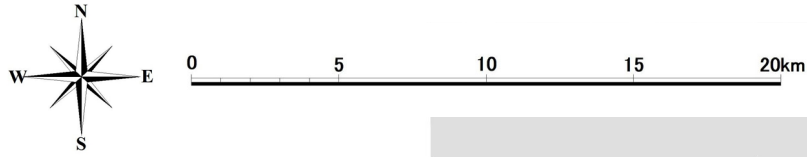


斐伊川水系 内外水統合型の浸水想定図(1/30規模降雨) 総括図



凡例	
浸水した場合に想定される水深 (ランク別)	
	5.0m~10.0m未満の区域
	3.0m~5.0m未満の区域
	1.0m~3.0m未満の区域
	0.5m~1.0m未満の区域
	0.3m~0.5m未満の区域
	0.3m未満の区域
	市町境界
	大臣管理区間

1. 説明文
 - (1) この浸水想定図は、流域治水の推進を目的として、国管理河川に加えて都道府県管理河川や雨水出水による氾濫についても考慮したものであり、年超過確率1/30（毎年、1年間にその規模を超える降雨が発生する確率が1/30(3%)）の降雨により浸水した場合に想定される、浸水範囲と浸水深を表示した図面です。
 - (2) この浸水想定図は、現況の斐伊川、神戸川、境水道、中海、大橋川、宍道湖等の河道や洪水調節施設、下水道及び各種排水路の整備状況等を勘案して、年超過確率1/30（毎年、1年間にその規模を超える降雨が発生する確率が1/30(3%)）の降雨に伴う洪水による斐伊川、神戸川、境水道、中海、大橋川、宍道湖等の氾濫及び雨水出水による氾濫が発生した場合の浸水の状況をシミュレーションにより算出したものです。
 - (3) シミュレーションの前提となる降雨や河道条件、地形条件等によって結果は異なり、あくまで一つのシミュレーション結果ですので、この浸水想定図内に含まれていない地区においても浸水が発生する場合は想定される水深が実際の浸水深と異なる場合があります。
 - (4) この浸水想定図は、前提となる降雨の確率規模や時空間分布、計算手法等の違いにより、洪水浸水想定区域図や内水浸水想定区域図、河川整備計画の策定時又は各種事業計画立案時に事業効果を説明するために用いたシミュレーション結果等とは異なる場合があります。
2. 基本事項等
 - (1) 公表年月日 令和8年3月30日
 - (2) 作成主体及び対象となる流域 国土交通省 中国地方整備局
出雲河川事務所：斐伊川水系斐伊川、神戸川、境水道、中海、大橋川、宍道湖
 - (3) 実施区間「別紙参照」
出雲河川事務所
・斐伊川
左岸：島根県雲南市木次町下熊谷字自蔵1912番の2地先から島根県出雲市出島町19番地の3地先まで
右岸：島根県雲南市木次町東日登字新市2025番地先から島根県出雲市島村町373番地の6地先まで
・斐伊川（境水道、中海、大橋川及び宍道湖）
左岸：島根県出雲市出島町19番の3地先から海まで
右岸：島根県出雲市島村町373番の6地先から海まで
・神戸川
左岸：島根県出雲市馬木町から島根県出雲市西園町（河口）まで
右岸：島根県出雲市馬木町から島根県出雲市大社町深原（河口）まで
 - (4) 算出の前提となる降雨「別紙参照」
年超過確率1/30
斐伊川：斐伊川流域の2日間総雨量295mm
神戸川：神戸川流域の2日間総雨量288mm
境水道・中海・大橋川及び宍道湖：宍道湖流域の2日間総雨量286mm
 - (5) 河道条件「別紙参照」
・斐伊川：現況
・神戸川：現況
・境水道・中海・大橋川及び宍道湖：現況
 - (6) 下水道等条件 現況
・施設条件 現況
・その他計算条件等：このシミュレーションは、下水道等の排水施設は一定の排水能力があるとみなし、地形の高低差などから浸水が想定される範囲やその深さを求めたものであり、時間経過に伴う下水道等の排水施設への流入や溢水を考慮した詳細なシミュレーション結果とは、想定される水深・浸水継続時間が異なる場合があります。
・下水道等のシミュレーションにおいては、排水先の水位を、対象降雨に応じた水位に設定。
・排水ポンプ・水門・樋門等は操作規則に記した排水条件を設定。
 - (7) 関係市町村 松江市、出雲市、安来市、雲南市
 - (8) その他計算条件等
・下水道等の氾濫解析については、氾濫域のメッシュ格子に直接降雨（降雨量に流出率を乗じた値）を与える手法としており、浸水範囲が過大となるおそれがあるため、10cm未満のメッシュ格子は「浸水なし」と評価している。