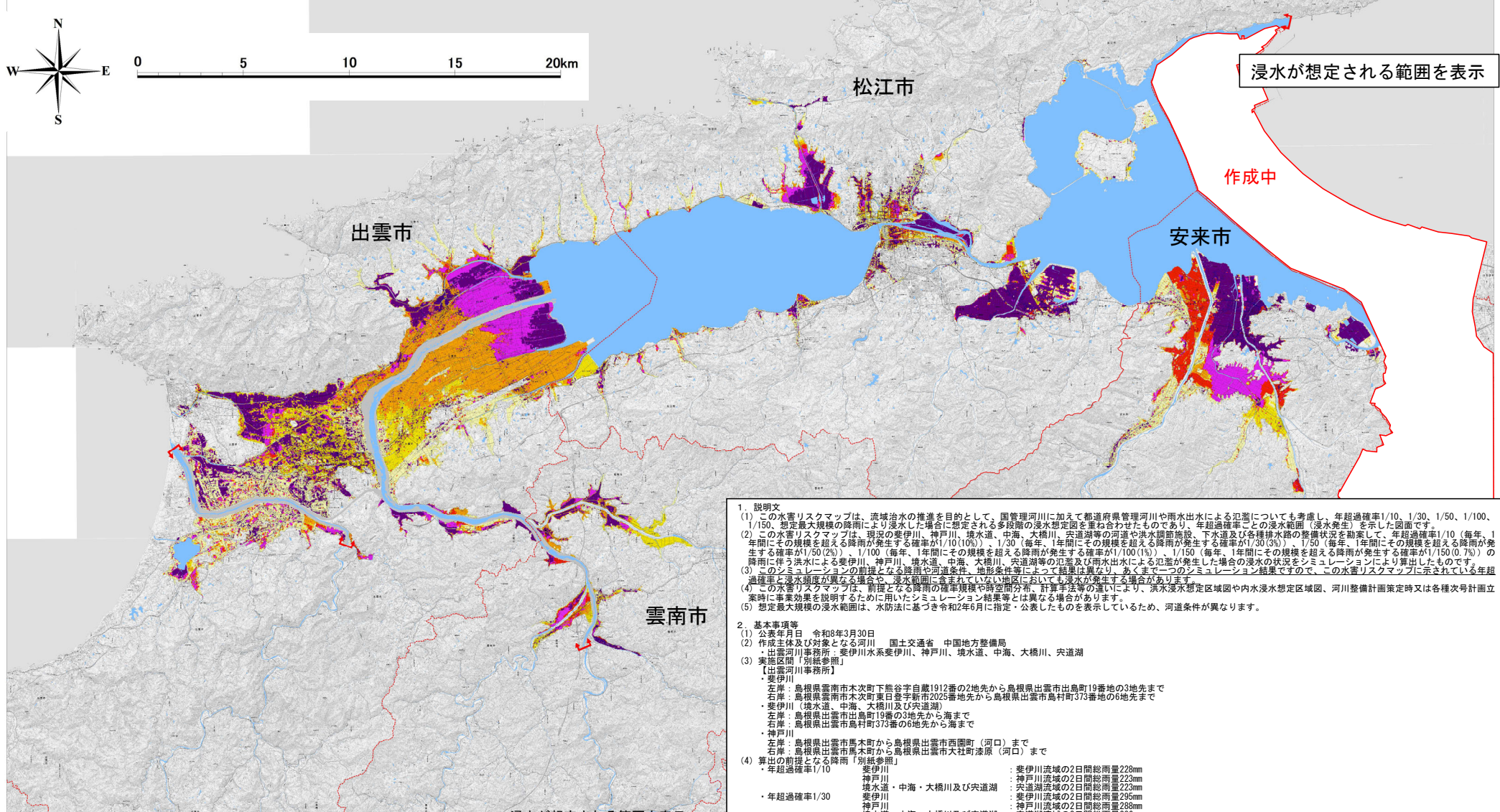
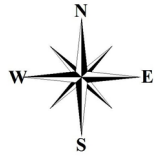


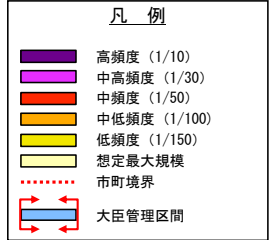
斐伊川水系 内外水統合型の水害リスクマップ 総括図



浸水が想定される範囲を表示

作成中

浸水が想定される範囲を表示



- 1. 説明文**

(1) この水害リスクマップは、流域治水の推進を目的として、国管理河川に加えて都道府県管理河川や雨水出水による氾濫についても考慮し、年超過確率1/10、1/30、1/50、1/100、1/150、想定最大規模の降雨により浸水した場合に想定される多段階の浸水想定図を重ね合わせたものであり、年超過確率ごとの浸水範囲（浸水発生）を示した図面です。

(2) この水害リスクマップは、現況の斐伊川、神戸川、境水道、中海、大橋川、宍道湖等の河道及び洪水調節施設、下水道及び各種排水路の整備状況を勘案して、年超過確率1/10（毎年、1年間にその規模を超える降雨が発生する確率が1/10(10%)）、1/30（毎年、1年間にその規模を超える降雨が発生する確率が1/30(3%)）、1/50（毎年、1年間にその規模を超える降雨が発生する確率が1/50(2%)）、1/100（毎年、1年間にその規模を超える降雨が発生する確率が1/100(1%)）、1/150（毎年、1年間にその規模を超える降雨が発生する確率が1/150(0.7%)）の降雨に伴う洪水による斐伊川、神戸川、境水道、中海、大橋川、宍道湖等の氾濫及び雨水出水による氾濫が発生した場合の浸水の状況をシミュレーションにより算出したものです。

(3) このシミュレーションの前提となる降雨や河道条件、地形条件等によって結果は異なり、あくまで一つのシミュレーション結果ですので、この水害リスクマップに示されている年超過確率と浸水頻度が異なる場合や、浸水範囲に含まれていない地区においても浸水が発生する場合があります。

(4) この水害リスクマップは、前提となる降雨の確率規模や降空間分布、計算手法等の違いにより、洪水浸水想定区域図や内水浸水想定区域図、河川整備計画策定時又は各種次号計画立案時に事業効果を説明するために用いたシミュレーション結果等とは異なる場合があります。

(5) 想定最大規模の浸水範囲は、水防法に基づき令和2年6月に指定・公表したものを表示しているため、河道条件が異なります。
- 2. 基本事項等**

(1) 公表年月日 令和8年3月30日

(2) 作成主体及び対象となる河川 国土交通省 中国地方整備局

(3) 実施区間「別紙参照」 斐伊川水系斐伊川、神戸川、境水道、中海、大橋川、宍道湖

(4) 算出の前提となる降雨「別紙参照」

年超過確率1/10	斐伊川	斐伊川流域の2日間総雨量228mm
	神戸川	神戸川流域の2日間総雨量223mm
	境水道・中海・大橋川及び宍道湖	宍道湖流域の2日間総雨量295mm
年超過確率1/30	斐伊川	斐伊川流域の2日間総雨量295mm
	神戸川	神戸川流域の2日間総雨量288mm
	境水道・中海・大橋川及び宍道湖	宍道湖流域の2日間総雨量327mm
年超過確率1/50	斐伊川	斐伊川流域の2日間総雨量318mm
	神戸川	神戸川流域の2日間総雨量315mm
	境水道・中海・大橋川及び宍道湖	宍道湖流域の2日間総雨量372mm
年超過確率1/100	斐伊川	斐伊川流域の2日間総雨量380mm
	神戸川	神戸川流域の2日間総雨量350mm
	境水道・中海・大橋川及び宍道湖	斐伊川流域の2日間総雨量399mm
年超過確率1/150	斐伊川	斐伊川流域の2日間総雨量386mm
	神戸川	神戸川流域の2日間総雨量380mm
	境水道・中海・大橋川及び宍道湖	宍道湖流域の2日間総雨量380mm

(5) 河道条件「別紙参照」

 - 斐伊川 : 現況
 - 神戸川 : 現況
 - 境水道・中海・大橋川及び宍道湖 : 現況

(6) 下水道等条件

 - 施設条件 : 現況
 - その他計算条件等 : このシミュレーションは、下水道等の排水施設は一定の排水能力があるとみなし、地形の高低差などから浸水が想定される範囲やその深さを求めたものであり、時間経過に伴う下水道等の排水施設への流入や溢水を考慮した詳細なシミュレーション結果とは、想定される水深・浸水継続時間が異なる場合がある。
 - 下水道等のシミュレーションにおいては、排水先の水位を、対象降雨に応じた水位に設定。
 - 排水ポンプ・水門・樋門等は操作規則に応じた排水条件を設定。

(7) 関係市町村 松江市、出雲市、安来市、雲南市

(8) その他計算条件等

 - 下水道等の氾濫解析については、氾濫域のメッシュ格子に直接降雨（降雨量に流出率を乗じた値）を与える手法としており、浸水範囲が過大となるおそれがあるため、10cm未満のメッシュ格子は「浸水なし」と評価している。

※この水害リスクマップは水防法に基づく図ではありません。