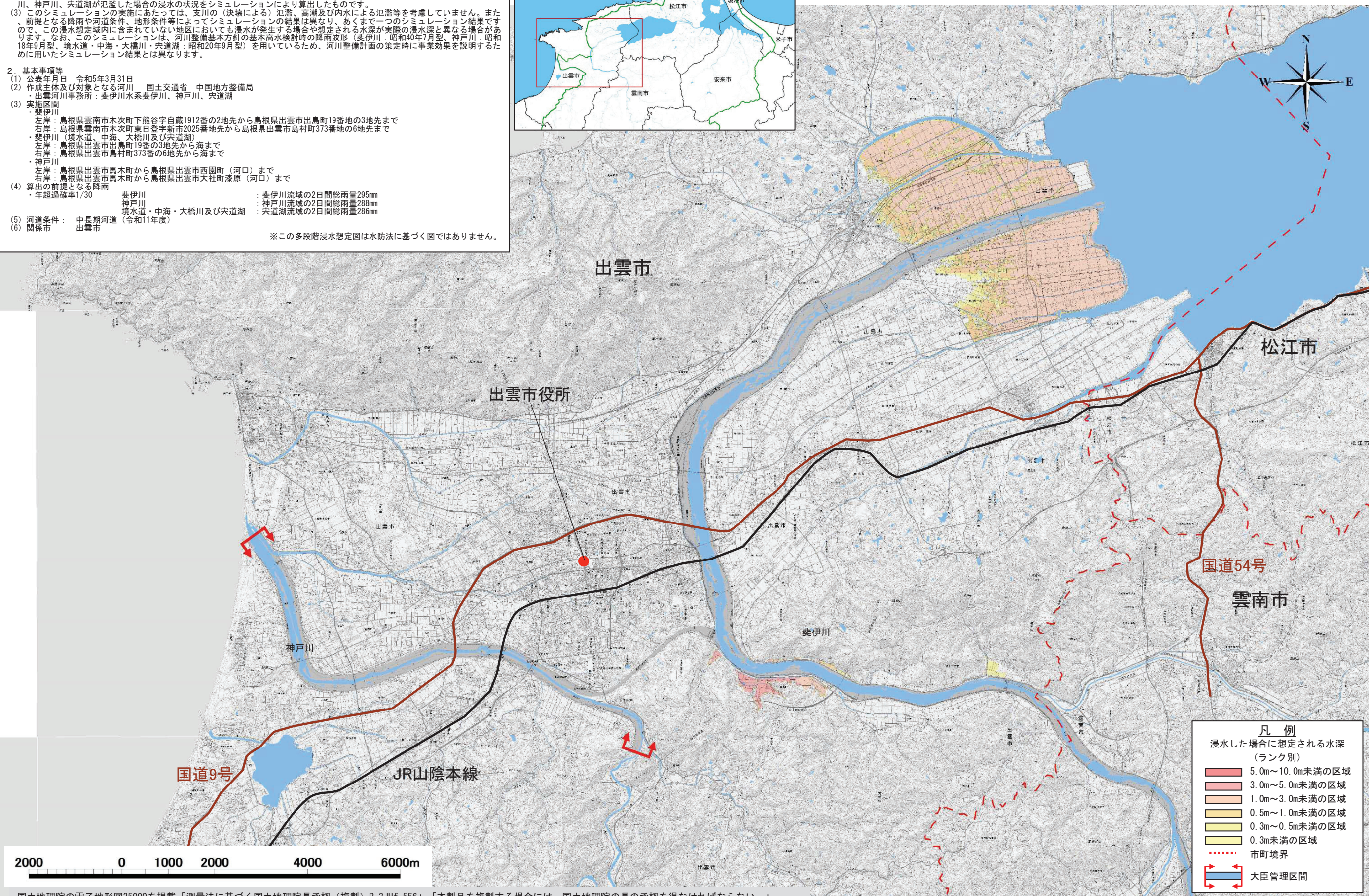
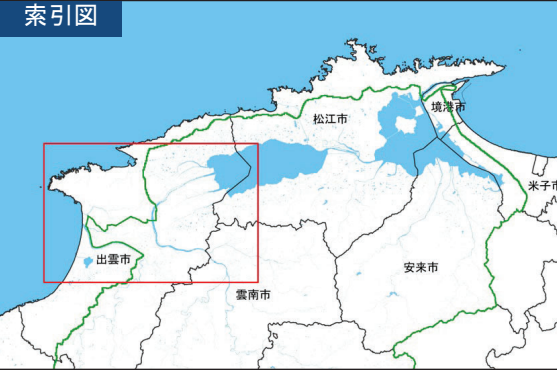


斐伊川水系 国管理河川の浸水想定図(1/30規模降雨)【中長期河道】 出雲市

1. 説明文
- (1) この浸水想定図は、流域治水の推進を目的として、斐伊川水系斐伊川、神戸川、境水道、中海、大橋川、宍道湖の大臣管理区間について、年超過確率1/30(毎年、1年間にその規模を超える洪水が発生する確率が1/30(3%))の降雨により浸水した場合に想定される、浸水範囲と浸水深を表示した図面です。
 - (2) この浸水想定図は、中長期河道(令和11年度)の斐伊川、神戸川、境水道、中海、大橋川、宍道湖の河道及び洪水調節施設の整備状況を勘案して、年超過確率1/30(毎年、1年間にその規模を超える洪水が発生する確率が1/30(3%))の降雨に伴う洪水により斐伊川、神戸川、宍道湖が氾濫した場合の浸水の状況をシミュレーションにより算出したものです。
 - (3) このシミュレーションの実施にあたっては、支川の(決壊による)氾濫、高潮及び内水による氾濫等を考慮していません。また、前提となる降雨や河道条件、地形条件等によってシミュレーションの結果は異なり、あくまで一つのシミュレーション結果ですので、この浸水想定域内に含まれていない地区においても浸水が発生する場合や想定される水深が実際の浸水深と異なる場合があります。なお、このシミュレーションは、河川整備基本方針の基本高水検討時の降雨波形(斐伊川:昭和40年7月型、神戸川:昭和18年9月型、境水道・中海・大橋川・宍道湖:昭和20年9月型)を用いているため、河川整備計画の策定時に事業効果を説明するために用いたシミュレーション結果とは異なります。
2. 基本事項等
- (1) 公表年月日 令和5年3月31日
 - (2) 作成主体及び対象となる河川 国土交通省 中国地方整備局
出雲河川事務所: 斐伊川水系斐伊川、神戸川、宍道湖
 - (3) 実施区間
斐伊川
左岸: 島根県雲南市木次町下熊谷自蔵1912番の2地先から島根県出雲市出島町19番地の3地先まで
右岸: 島根県雲南市木次町東日登字新市2025番地先から島根県出雲市島村町373番地の6地先まで
斐伊川(境水道、中海、大橋川及び宍道湖)
左岸: 島根県出雲市出島町19番の3地先から海まで
右岸: 島根県出雲市島村町373番の6地先から海まで
神戸川
左岸: 島根県出雲市馬木町から島根県出雲市西園町(河口)まで
右岸: 島根県出雲市馬木町から島根県出雲市大社町漆原(河口)まで
 - (4) 算出の前提となる降雨
年超過確率1/30 斐伊川 : 斐伊川流域の2日間総雨量295mm
神戸川 : 神戸川流域の2日間総雨量288mm
境水道・中海・大橋川及び宍道湖 : 宍道湖流域の2日間総雨量286mm
 - (5) 河道条件: 中長期河道(令和11年度)
 - (6) 関係市 出雲市
- ※この多段階浸水想定図は水防法に基づく図ではありません。



凡例

浸水した場合に想定される水深(ランク別)

5.0m~10.0m未満の区域
3.0m~5.0m未満の区域
1.0m~3.0m未満の区域
0.5m~1.0m未満の区域
0.3m~0.5m未満の区域
0.3m未満の区域
市町境界
大臣管理区間