

お知らせ

令和4年 9月13日

情報提供先 : 島根県政記者会  
出雲市政記者クラブ

## 尾原ダムで「アオコ」が発生しました

～ 「アオコ」の原因種である藍藻<sup>らんそう</sup>(ミクロキスティス)を確認 ～

令和4年9月12日(月)9:00頃、尾原ダムの巡視中にダム堤体右岸側の一部に緑色に変色している浮遊物を確認(レベル2)したため、同日採水し、顕微鏡により観察した結果、「アオコ」の原因種である藍藻<sup>らんそう</sup>(ミクロキスティス)が確認されました。

なお、現時点で、尾原ダム湖内および下流において、異臭、魚のへい死、取水への影響は確認されておりません。

今後も引き続き貯水池を巡視し、「アオコ」の状況を監視します。

また、今後のアオコに関する情報は、下記のウェブサイトでお知らせします。

国土交通省 中国地方整備局 出雲河川事務所

ウェブサイトURL <https://www.cgr.mlit.go.jp/izumokasen/index.html>

### 【問い合わせ先】

国土交通省 中国地方整備局 出雲河川事務所

(技術)副所長

ひらい まさゆき  
平井 雅之

尾原ダム管理支所長

かわぐち ゆきひろ  
河口 幸広

電話 0853-21-1850 (出雲河川事務所 代表)

0854-48-0780 (尾原ダム管理支所)

# 尾原ダム 「アオコ」発生状況

日時 : 令和 4年 9月 12日(月) 9:00頃

場所 : 尾原ダム堤体右岸付近の一部

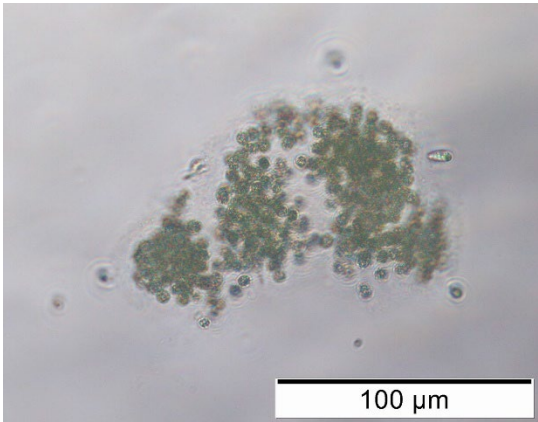
近景



らんそう

藍藻(ミクロキスティス)

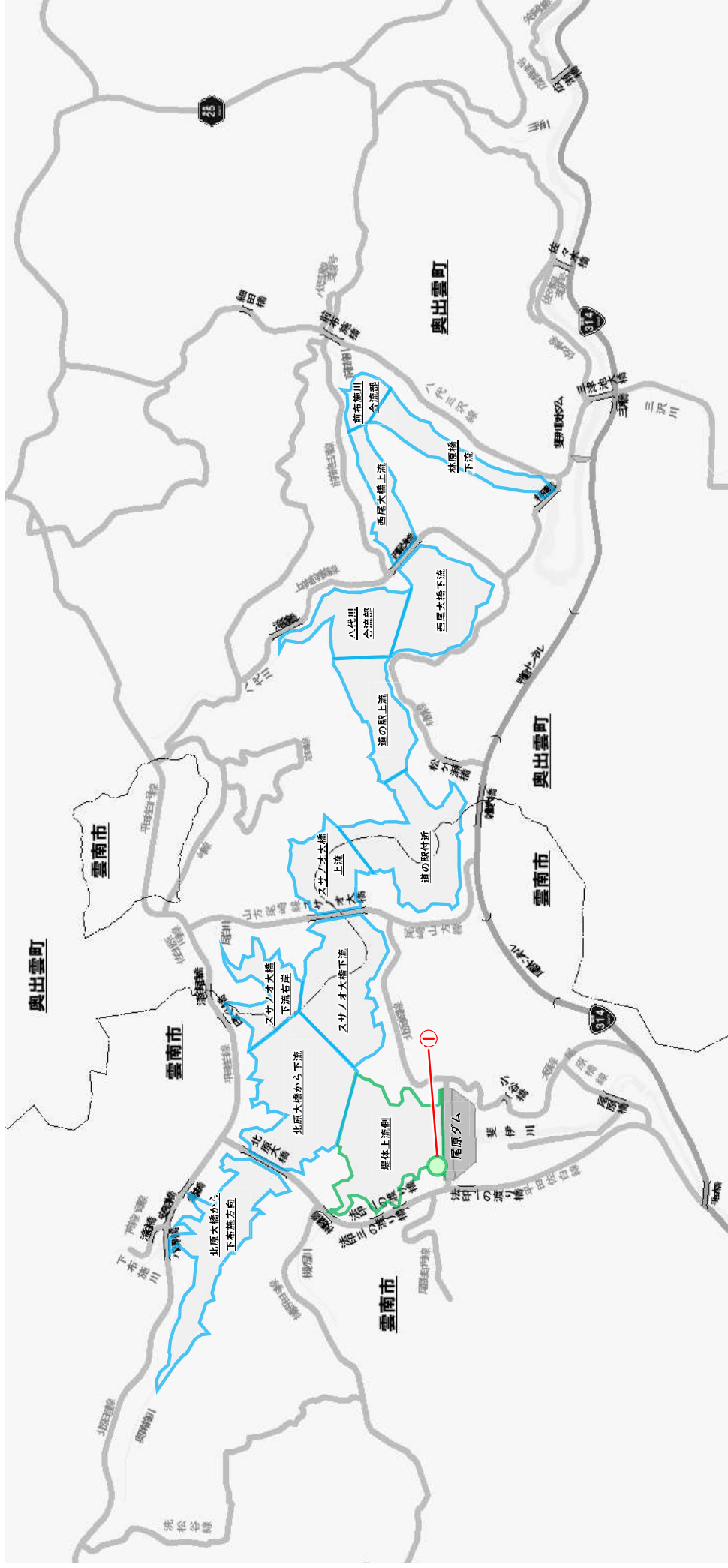
※ 今回確認された顕微鏡写真






# 【尾原ダム】「アオコ」発生状況

令和4年9月12日 09時00分 現在



| 写真   | ② | ③ | ④ | ⑤ | ⑥ |
|--|---|---|---|---|---|
|   |   |   |   |   |   |
| 【ダム堰体付近】<br>レベル2<br>堰体右岸付近   |   |   |   |   |   |
| <b>凡 例</b><br>(アオコレベル)<br>レベル0 <span style="border: 1px solid lightgreen; display: inline-block; width: 10px; height: 10px;"></span> レベル1 <span style="border: 1px solid green; display: inline-block; width: 10px; height: 10px;"></span> レベル2 <span style="border: 1px solid yellow; display: inline-block; width: 10px; height: 10px;"></span> レベル3 <span style="border: 1px solid orange; display: inline-block; width: 10px; height: 10px;"></span> レベル4 <span style="border: 1px solid red; display: inline-block; width: 10px; height: 10px;"></span> レベル5 <span style="border: 1px solid purple; display: inline-block; width: 10px; height: 10px;"></span> レベル6 <span style="border: 1px solid blue; display: inline-block; width: 10px; height: 10px;"></span> |   |   |   |   |   |

※ 貯水池周辺の巡視は平日に実施

|   |  |
|---|--|
|    |    |
| <p>レベル0：<br/>アオコ発生は確かめられない。</p>   | <p>レベル4：<br/>膜状にアオコが湖面を覆う。</p>   |
|    |    |
| <p>レベル1：<br/>アオコ発生が肉眼では確認できない。<br/>(ネットで引いたり、白いバットに汲んで良く見ると確認できる)</p>               | <p>レベル5：<br/>厚くマット状にアオコが湖面を覆う。</p>   |
|  |    |
| <p>レベル2：<br/>うっすらとすじ状にアオコの発生が認められる。<br/>(アオコがわずかに水面に散らばり肉眼で確認できる)</p>               | <p>レベル6：<br/>アオコがスカム状(厚く堆積し、表面が白っぽくなったり、紫・青の縞模様になることもある)に湖面を覆い、腐敗臭がする。</p>   |
|  | <p style="text-align: center;"><b>見た目アオコ指標</b></p> <p>湖内で一番集積量の多いところ、多い時間帯でその量を以上のようなレベルで分ける。</p> <p style="text-align: center;"><b>国立環境研究所<br/>霞ヶ浦研究会</b></p> |
| <p>レベル3：<br/>アオコが水の表面全体に広がり、所々パッチ状になっている。</p>                                       |  |

出典：国立環境研究所「見た目アオコ指標」