

お知らせ

記者発表資料

令和8年1月15日

■情報提供先：島根県政記者会、松江市政記者クラブ、
出雲市政記者クラブ、米子市政記者クラブ

島根県東部を震源とする地震～湖岸堤の対策効果(速報)～

令和8年1月6日(火) 10時18分頃に島根県東部を震源とする地震により、出雲河川事務所管内で震度5強を観測しました。

出雲河川事務所管内では、平成12年10月6日に発生した鳥取県西部地震における災害復旧に併せ、湖岸堤などで耐震対策を実施したため、今回の地震では、変状は確認されませんでした。

上記のことについて、添付の資料でご確認ください。

<問い合わせ先>

◇国土交通省 中国地方整備局 出雲河川事務所

副所長 真庭 利幸
(担当) 流域治水課長 尾長 ゆかり

◇TEL 0853-21-1850 (代表)



出雲河川事務所
X (旧Twitter)



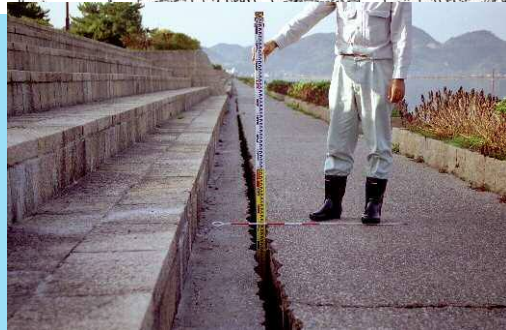
出雲河川事務所
HP



島根県東部を震源とする地震～湖岸堤の対策効果(速報)～

- ✓ 令和8年1月6日(火)10時18分頃に島根県東部を震源とする、M6.4最大震度5強を観測する地震が発生。
- ✓ 出雲河川事務所管内では鳥取県西部地震(2000.10.6)で、M7.3最大震度6強を観測する地震が発生し、湖岸堤などで耐震対策を実施。
- ✓ 今回、震度5弱を観測した米子市では、点検の結果耐震対策済みの湖岸堤(湊山地区)に、変状は確認されていない。
- ✓ 一方、湖岸堤に隣接し、米子市が管理する「湊山公園」では複数の液状化被害が発生。(被害箇所は公園管理者で応急対策済み)

鳥取県西部地震(H12.10.6)後の湊山地区では、階段目地の開口(幅3～5cm)や舗装小段の沈下(最大11cm)、上部のり面の練石積目地部の亀裂等の被害が発生したため、災害復旧に併せ耐震対策を実施



固結工法(高圧噴射攪拌工法)による耐震対策

地震発生後の点検では湖岸堤(湊山地区)に変状が無いことを確認



電子国土WEBを加工



R8年1月地震後状況



R8年1月地震後状況

湖岸堤に隣接する湊山公園では、複数の液状化被害が発生



R8年1月地震後状況



R8年1月地震後状況



島根県東部を震源とする地震～湖岸堤の対策効果(速報)～

✓ 今回、震度5強を観測した松江市に位置する、揖屋干拓堤防承水路堤で変状は確認されていない。

鳥取県西部地震(H12.10.6)後の揖屋干拓堤防承水路堤では、堤防天端が40～50cm沈下するとともに、天端および堤内外のり面などに多数の縦断亀裂が発生した。堤内小段(管理用道路)では幅10～50cm、最大深さ約1m程度の縦断亀裂が発生



地震発生後の点検では承水路堤に変状が無いことを確認

