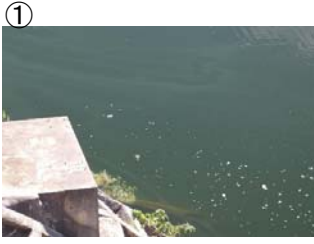


アオコ発生状況確認位置図

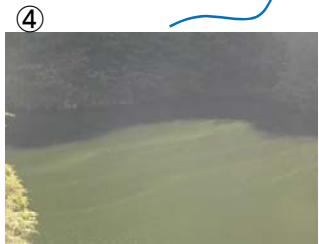
令和2年9月29日
時刻 8:50~10:00



① 堤体上流付近 筋状(長さ 1m 幅 1m程度)に発生 (レベル1)



⑤ 権現大橋から角井方向 筋状(長さ 30m 幅 10m程度)に発生 (レベル2)



④ 権現大橋から角井方向 筋状(長さ 20m 幅 2m程度)に発生 (レベル2)



⑦ 貝谷大橋から上流 筋状(長さ 10m 幅 0.5m程度)に発生 (レベル1)



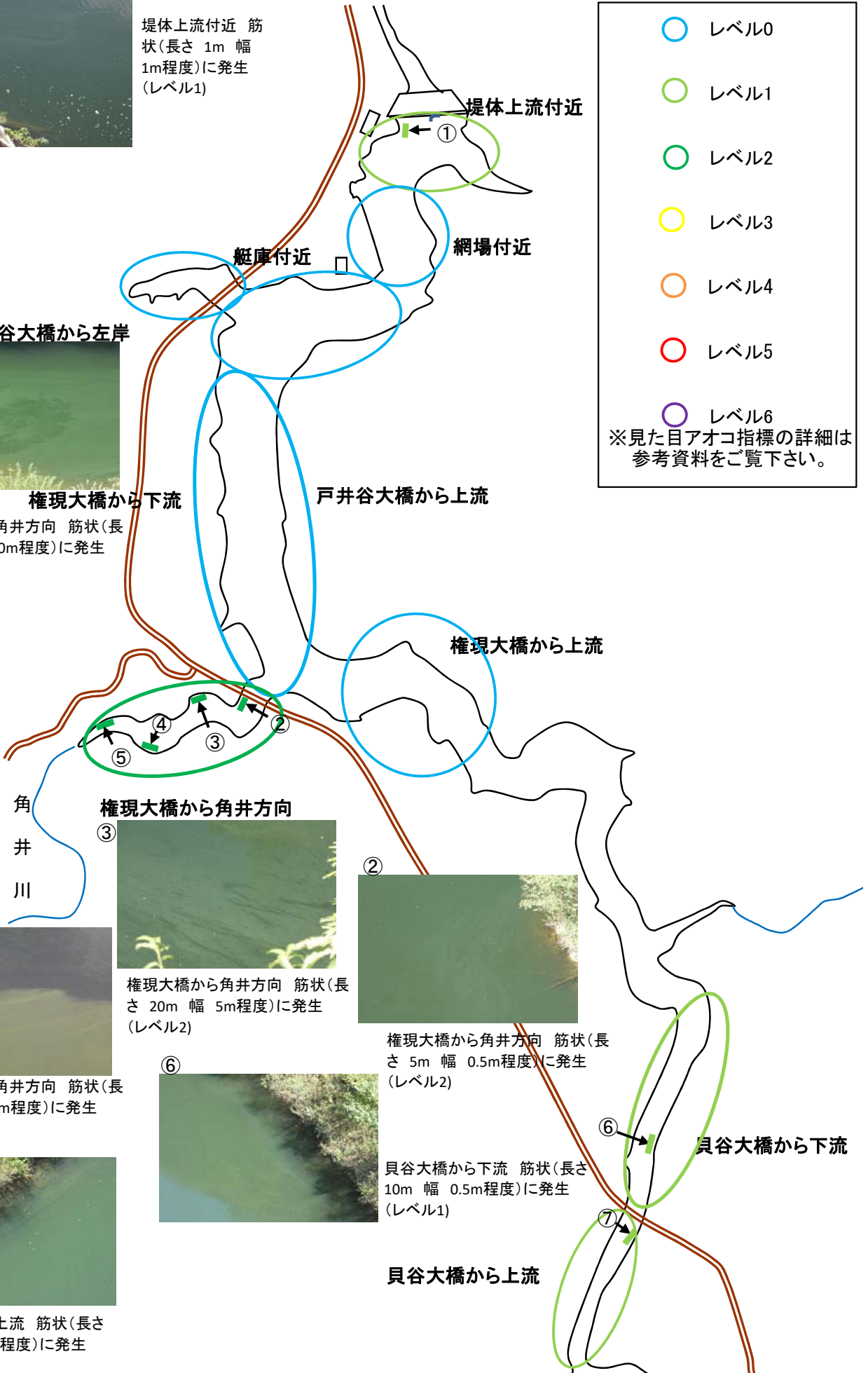
⑥ 貝谷大橋から下流 筋状(長さ 10m 幅 0.5m程度)に発生 (レベル1)



② 権現大橋から角井方向 筋状(長さ 5m 幅 0.5m程度)に発生 (レベル2)



③ 権現大橋から角井方向 筋状(長さ 20m 幅 5m程度)に発生 (レベル2)



	レベル0
	レベル1
	レベル2
	レベル3
	レベル4
	レベル5
	レベル6

※見た目アオコ指標の詳細は参考資料をご覧ください。