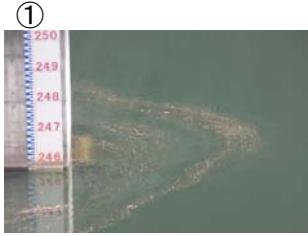


アオコ発生状況確認位置図

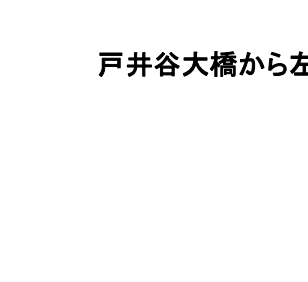
令和2年10月1日
時刻 9:20~10:30



① 堤体上流付近 筋状(長さ 1m 幅 10m程度)に発生(レベル1)



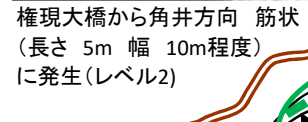
③ 戸井谷大橋から左岸付近 筋状(長さ 5m 幅 15m程度)に発生



⑦ 権現大橋から下流 艇庫付近 筋状(長さ 1.5m 幅 6m程度)に発生(レベル2)



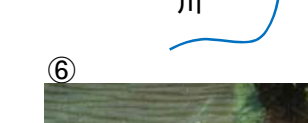
④ 権現大橋から上流 艇庫付近 筋状(長さ 1.5m 幅 6m程度)に発生(レベル2)



⑤ 権現大橋から角井方向 筋状(長さ 3m 幅 20m程度)に発生(レベル2)



⑥ 権現大橋から角井方向 筋状(長さ 5m 幅 10m程度)に発生(レベル2)



⑧ 貝谷大橋から下流 筋状(長さ 5m 幅 15m程度)に発生(レベル2)



② 戸井谷大橋から左岸 艇庫付近 筋状(長さ 5m 幅 15m程度)に発生



③ 戸井谷大橋から左岸 網場付近 筋状(長さ 5m 幅 15m程度)に発生



④ 権現大橋から上流 筋状(長さ 3m 幅 15m程度)に発生(レベル2)

- レベル0
- レベル1
- レベル2
- レベル3
- レベル4
- レベル5
- レベル6

※見た目アオコ指標の詳細は参考資料をご覧ください。

