


# アオコ発生状況確認位置図

令和2年10月15日  
時刻 9:15~10:15

	レベル0
	レベル1
	レベル2
	レベル3
	レベル4
	レベル5
	レベル6

※見た目アオコ指標の詳細は参考資料をご覧ください。



① 権現大橋から下流 右岸に筋状(長さ 10m 幅 1.5m程度)に発生 (レベル2)

戸井谷大橋から左岸



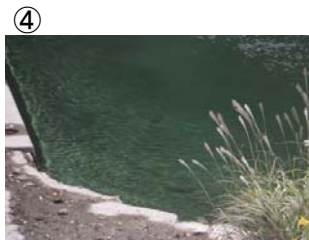
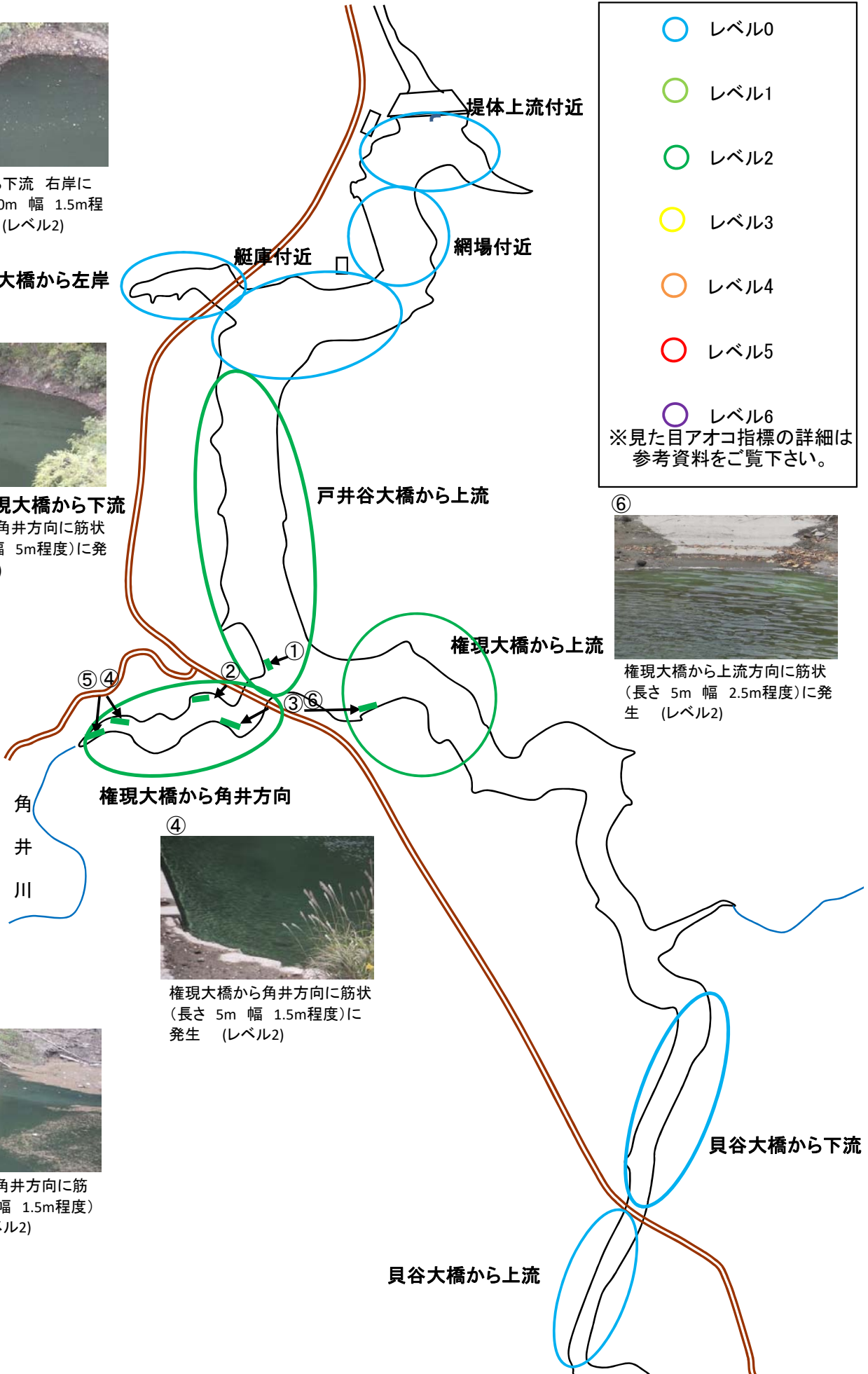
② 権現大橋から下流 権現大橋から角井方向に筋状(長さ 10m 幅 5m程度)に発生 (レベル2)

戸井谷大橋から上流



⑥ 権現大橋から上流方向に筋状(長さ 5m 幅 2.5m程度)に発生 (レベル2)

権現大橋から上流



④ 権現大橋から角井方向に筋状(長さ 5m 幅 1.5m程度)に発生 (レベル2)



⑤ 権現大橋から角井方向に筋状(長さ 3m 幅 1.5m程度)に発生 (レベル2)

貝谷大橋から下流

貝谷大橋から上流