

アオコ発生状況確認位置図

令和2年10月19日

時刻 9:15~10:15



① 戸井谷大橋から左岸に筋状 (長さ 5m 幅 2.5m程度) に発生 (レベル2)

戸井谷大橋から左岸

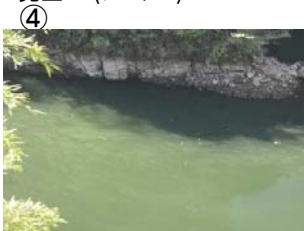


② 権現大橋から角井方向に筋状 (長さ 6m 幅 2.5m程度) に発生 (レベル2)

権現大橋から下流



③ 権現大橋から角井方向に筋状 (長さ 9m 幅 3m程度) に発生 (レベル2)



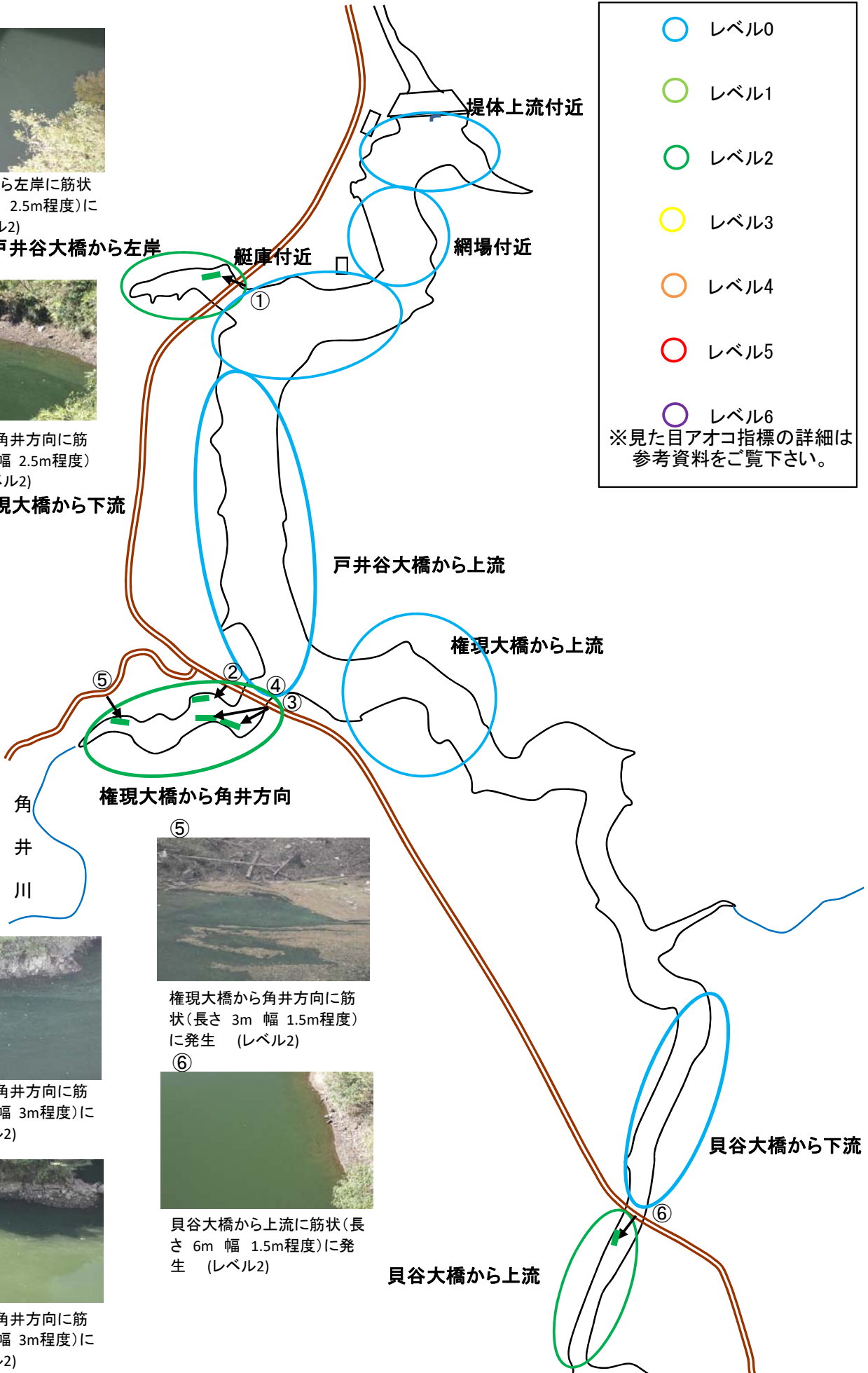
④ 権現大橋から角井方向に筋状 (長さ 9m 幅 3m程度) に発生 (レベル2)



⑤ 権現大橋から角井方向に筋状 (長さ 3m 幅 1.5m程度) に発生 (レベル2)



⑥ 貝谷大橋から上流に筋状 (長さ 6m 幅 1.5m程度) に発生 (レベル2)



	レベル0
	レベル1
	レベル2
	レベル3
	レベル4
	レベル5
	レベル6

※見た目アオコ指標の詳細は参考資料をご覧ください。