

アオコ発生状況確認位置図

令和2年10月20日
時刻 9:15~10:15

	レベル0
	レベル1
	レベル2
	レベル3
	レベル4
	レベル5
	レベル6

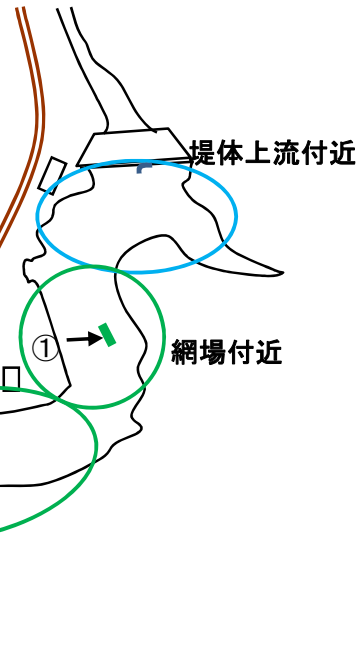
※見た目アオコ指標の詳細は参考資料をご覧ください。



③ 戸井谷大橋から左岸に筋状(長さ 1m 幅 3m程度)に発生 (レベル2)



② 艇庫付近に筋状(長さ 1.5m 幅 6m程度)に発生 (レベル2)



戸井谷大橋から左岸

艇庫付近

堤体上流付近

網場付近

権現大橋から下流

戸井谷大橋から上流

①



① 網場付近に筋状(長さ 1.5m 幅 9m程度)に発生 (レベル2)



⑦ 権現大橋から角井方向に筋状(長さ 3m 幅 5m程度)に発生 (レベル2)

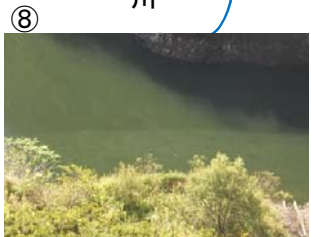
権現大橋から上流



④ 権現大橋から下流 右岸に筋状(長さ 1m 幅 10m程度)に発生 (レベル2)

角井川

権現大橋から角井方向



⑧ 権現大橋から角井方向に筋状(長さ 5m 幅 10m程度)に発生 (レベル2)



⑤ 権現大橋から角井方向に筋状(長さ 5m 幅 10m程度)に発生 (レベル2)

貝谷大橋から下流



⑥ 権現大橋から角井方向に筋状(長さ 1.5m 幅 6m程度)に発生 (レベル2)



⑨ 貝谷大橋から上流に筋状(長さ 1m 幅 3m程度)に発生 (レベル2)

貝谷大橋から上流