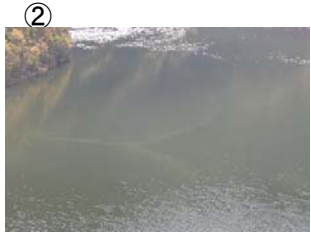


アオコ発生状況確認位置図

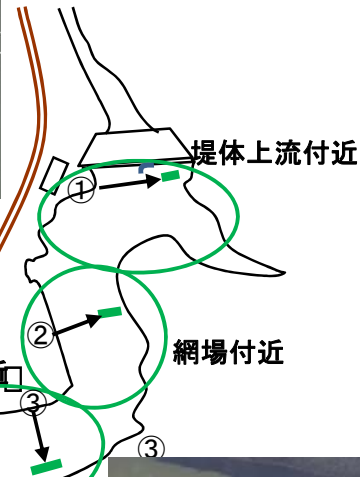
令和2年10月26日
時刻 9:30~10:30



② 網場付近に筋状(長さ 10m 幅 2m程度)に発生 (レベル2)



① 堰堤上流付近に筋状(長さ 6m 幅 1m程度)に発生 (レベル 2)



レベル0 (Blue circle)
レベル1 (Light green circle)
レベル2 (Green circle)
レベル3 (Yellow circle)
レベル4 (Orange circle)
レベル5 (Red circle)
レベル6 (Purple circle)

※見た目アオコ指標の詳細は参考資料をご覧ください。

戸井谷大橋から左岸

権現大橋から下流



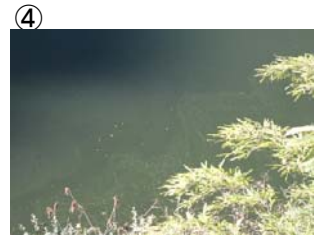
⑦ 権現大橋から角井方向に筋状(長さ 10m 幅 10m程度)に発生 (レベル2)



艇庫付近対岸に筋状(長さ 6m 幅 2m程度)に発生 (レベル2)

戸井谷大橋から上流

権現大橋から上流



④ 権現大橋から角井方向に筋状(長さ 9m 幅 2.5m程度)に発生 (レベル2)

角井川

権現大橋から角井方向



⑥ 権現大橋から角井方向に筋状(長さ 10m 幅 3m程度)に発生 (レベル2)



⑤ 権現大橋から角井方向に筋状(長さ 10m 幅 2m程度)に発生 (レベル2)



⑧ 貝谷大橋から下流に筋状(長さ 6m 幅 2m程度)に発生 (レベル2)

貝谷大橋から下流



⑨ 貝谷大橋から上流に筋状(長さ 5m 幅 5m程度)に発生 (レベル2)

貝谷大橋から上流