

# アオコ発生状況確認位置図

令和2年10月27日  
時刻 9:30~10:30



堰堤上流付近に筋状(長さ 1.5m 幅 10m程度)に発生 (レベル2)



戸井谷大橋から左岸  
艇庫付近対岸に筋状(長さ 1.5m 幅 5m程度)に発生 (レベル2)

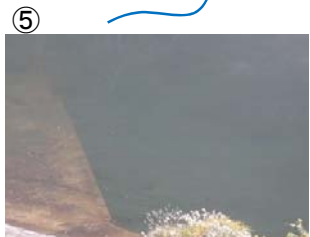


- レベル0
- レベル1
- レベル2
- レベル3
- レベル4
- レベル5
- レベル6

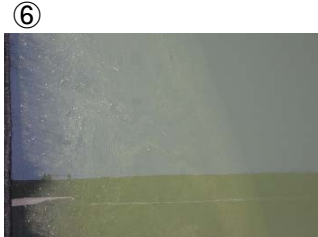
※見た目アオコ指標の詳細は参考資料をご覧ください。



権現大橋から下流 右岸に筋状(長さ 2m 幅 5m程度)に発生 (レベル2)



権現大橋から角井方向に筋状(長さ 2m 幅 5m程度)に発生 (レベル2)



貝谷大橋から下流に筋状(長さ 5m 幅 10m程度)に発生 (レベル2)



貝谷大橋から上流に筋状(長さ 5m 幅 10m程度)に発生 (レベル2)