

アオコ発生状況確認位置図

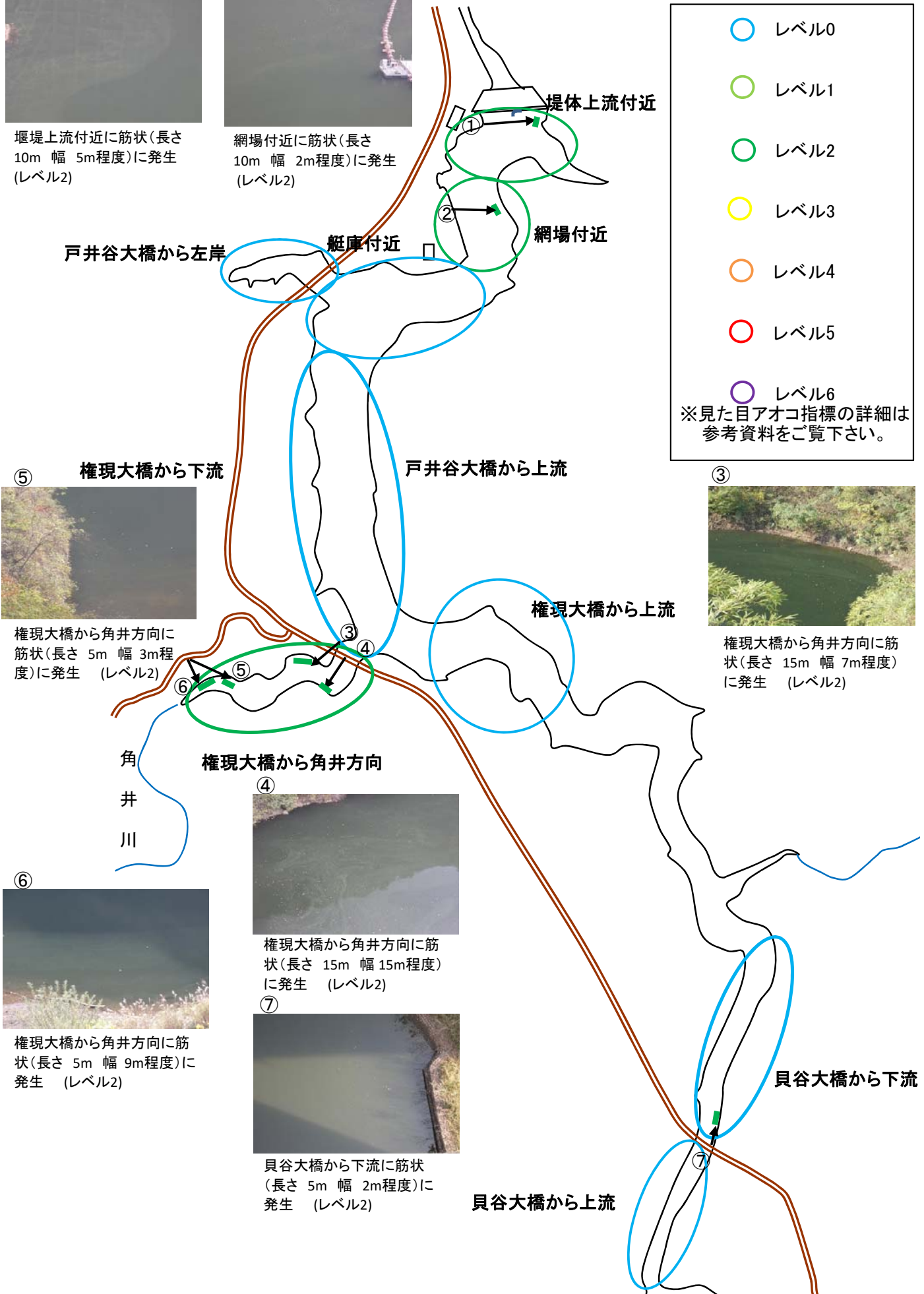
令和2年10月29日
時刻 9:20~10:20



① 堰堤上流付近に筋状(長さ10m 幅 5m程度)に発生 (レベル2)



② 網場付近に筋状(長さ10m 幅 2m程度)に発生 (レベル2)

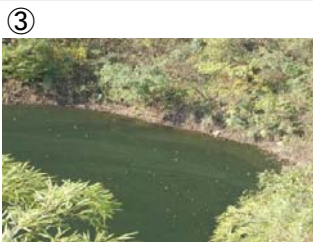


- レベル0
- レベル1
- レベル2
- レベル3
- レベル4
- レベル5
- レベル6

※見た目アオコ指標の詳細は参考資料をご覧ください。



⑤ 権現大橋から角井方向に筋状(長さ 5m 幅 3m程度)に発生 (レベル2)



③ 権現大橋から角井方向に筋状(長さ 15m 幅 7m程度)に発生 (レベル2)



⑥ 権現大橋から角井方向に筋状(長さ 5m 幅 9m程度)に発生 (レベル2)



④ 権現大橋から角井方向に筋状(長さ 15m 幅 15m程度)に発生 (レベル2)



⑦ 貝谷大橋から下流に筋状(長さ 5m 幅 2m程度)に発生 (レベル2)

貝谷大橋から上流

貝谷大橋から下流

戸井谷大橋から左岸

艇庫付近

堤体上流付近

網場付近

戸井谷大橋から上流

権現大橋から上流

権現大橋から角井方向

角井川