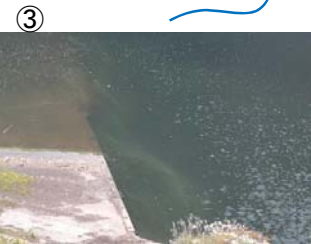


志津見ダムアオコ発生状況確認位置図

令和2年11月4日
時刻 9:15~10:10

	レベル0
	レベル1
	レベル2
	レベル3
	レベル4
	レベル5
	レベル6

※見た目アオコ指標の詳細は参考資料をご覧ください。



③
権現大橋から角井方向に筋状(長さ 6m 幅 5m程度)に発生 (レベル2)



④
権現大橋から角井方向に筋状(長さ 6m 幅 1.5m程度)に発生 (レベル2)



①
権現大橋から角井方向に筋状(長さ 10m 幅 3m程度)に発生 (レベル2)



②
権現大橋から角井方向に筋状(長さ 10m 幅 5m程度)に発生 (レベル2)

貝谷大橋から上流