

【志津見ダム】アオコ発生確認位置図

確認日 令和5年9月1日

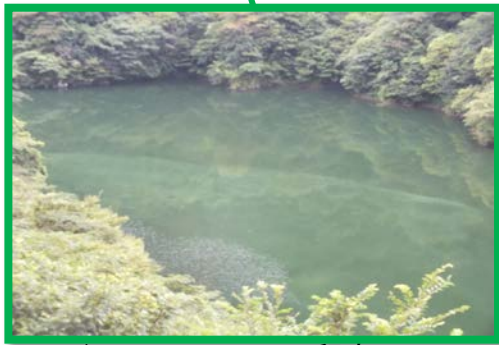
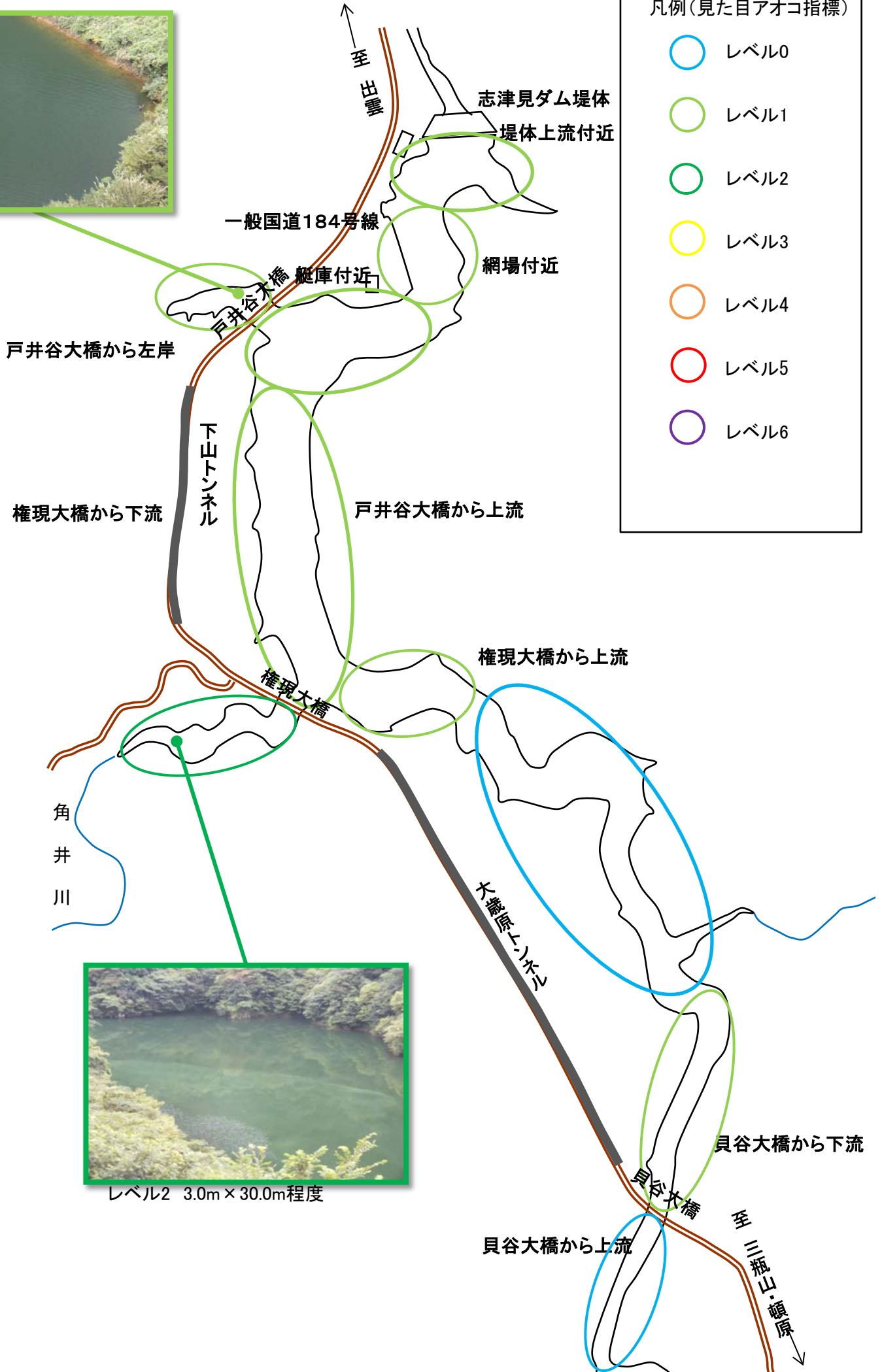
巡視時刻 8:30~9:00



レベル1

凡例(見た目アオコ指標)

- レベル0
- レベル1
- レベル2
- レベル3
- レベル4
- レベル5
- レベル6



レベル2 3.0m × 30.0m程度