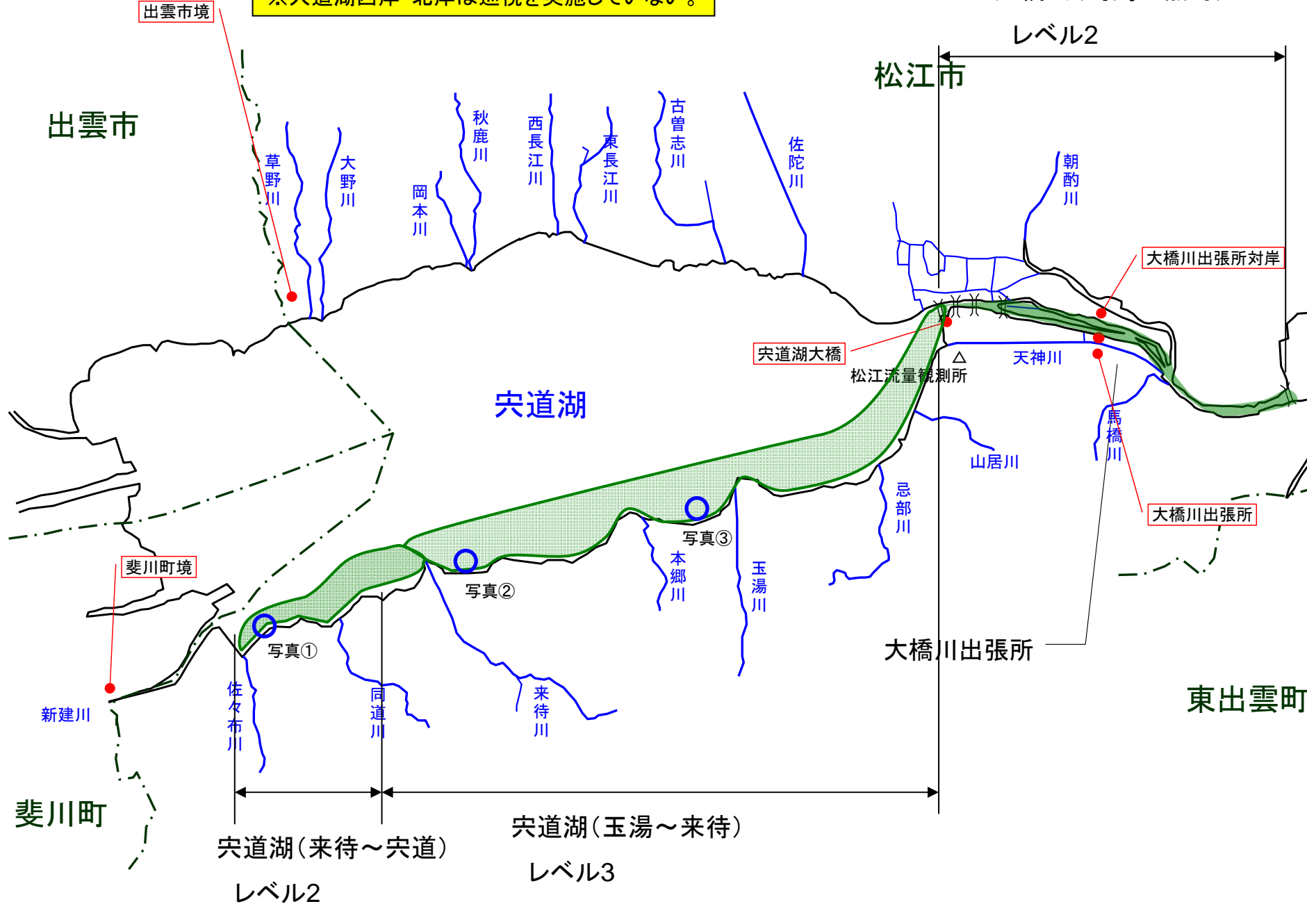


宍道湖 アオコ発生範囲【平成22年11月12日現在】

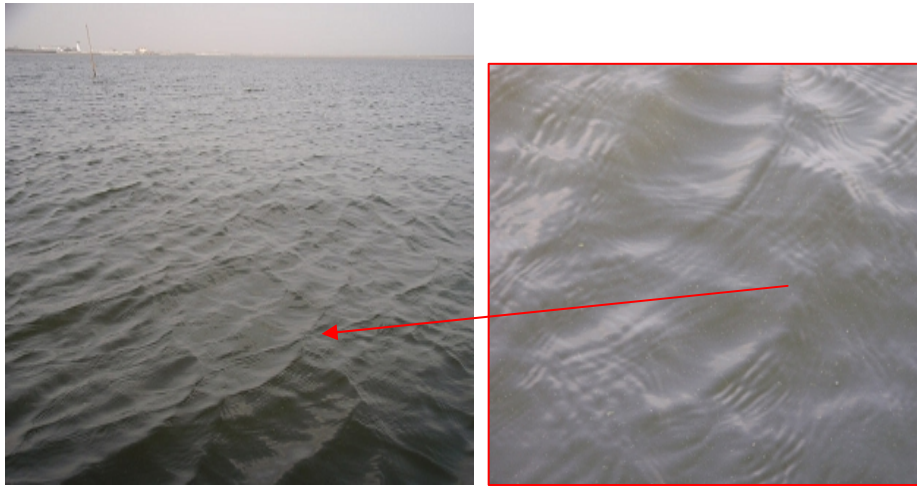
○ : 写真撮影地点 ○ : 採水地点

※宍道湖西岸・北岸は巡視を実施していない。

大橋川(馬潟～魚町)

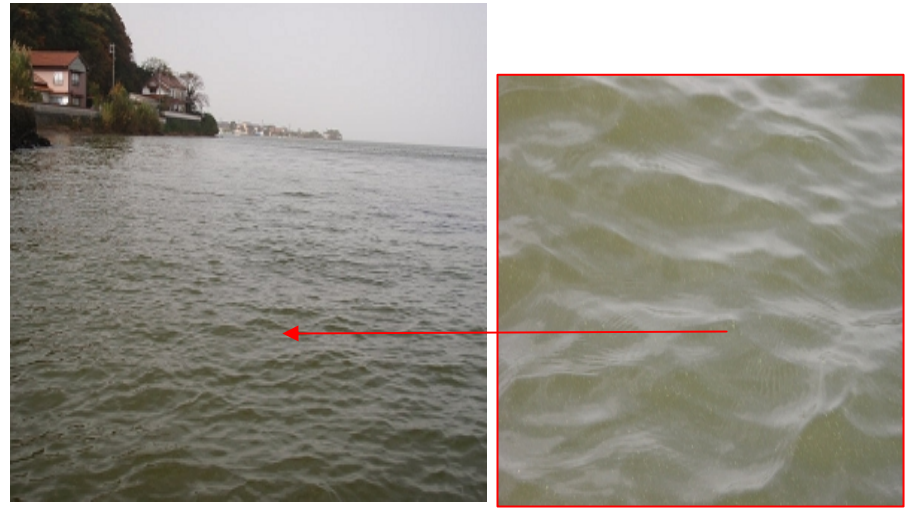


写真①



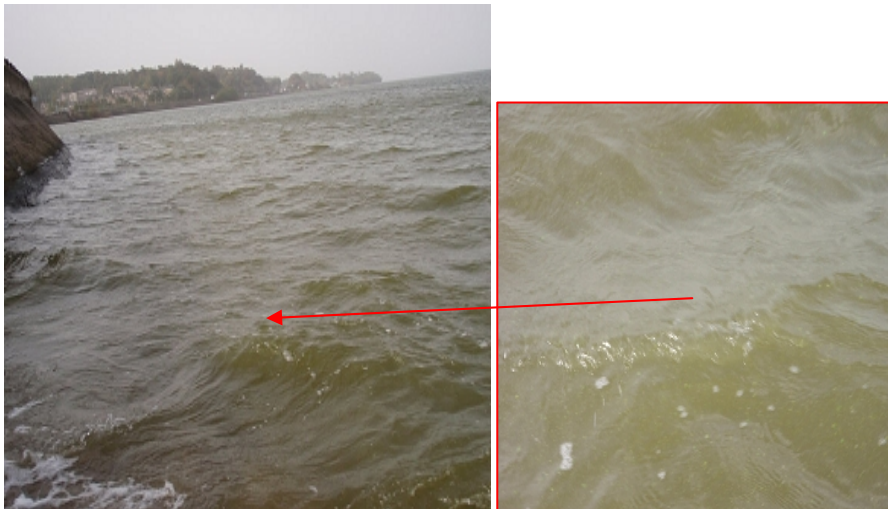
宍道湖南岸(松江市宍道町)

写真②



宍道湖南岸(松江市宍道町)

写真③



宍道湖南岸(松江市玉湯町)

中海 アオコ確認箇所【平成22年11月12日現在】

○ : 写真撮影地点 ○ : 採水地点





写真①



中海本庄水域(松江市手角町)

写真②



中海大根島(松江市八束町 江島港内)

写真③



中海東岸(境港市 中浜港周辺)



中海東岸(米子市 崎津漁港内)