

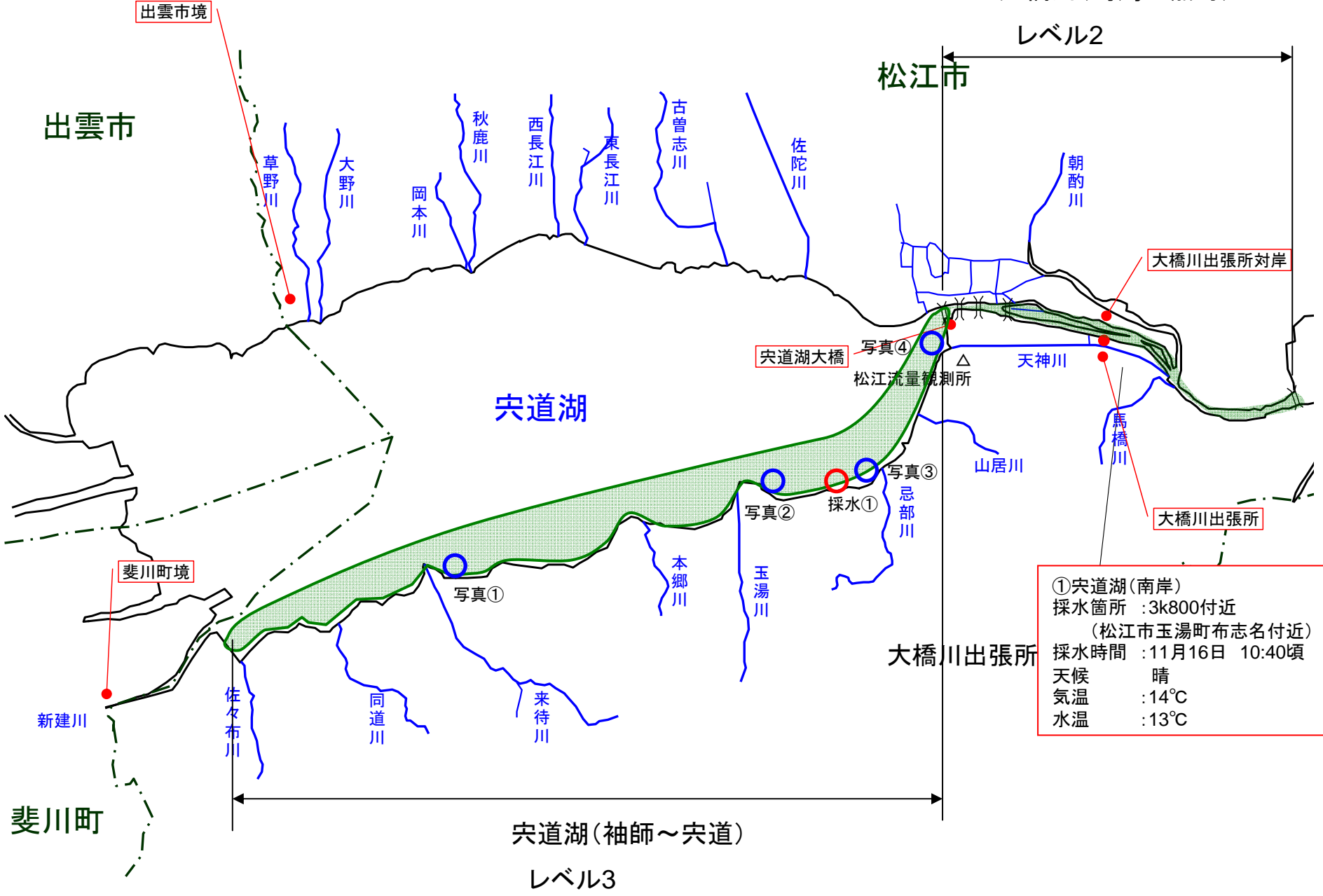
宍道湖 アオコ発生範囲【平成22年11月16日現在】

○ : 写真撮影地点 ○ : 採水地点

大橋川(馬湯～魚町)

レベル2

松江市



①宍道湖(南岸)
 採水箇所 : 3k800付近
 (松江市玉湯町布志名付近)
 採水時間 : 11月16日 10:40頃
 天候 : 晴
 気温 : 14℃
 水温 : 13℃

宍道湖(袖師～宍道)

レベル3

出雲市

出雲市境

斐川町境

斐川町

大橋川出張所対岸

大橋川出張所

大橋川出張所

宍道湖大橋

松江流量観測所

忌部川

山居川

天神川

馬橋川

佐陀川

古曾志川

東長江川

西長江川

秋鹿川

岡本川

大野川

草野川

本郷川

玉湯川

同道川

来待川

佐々布川

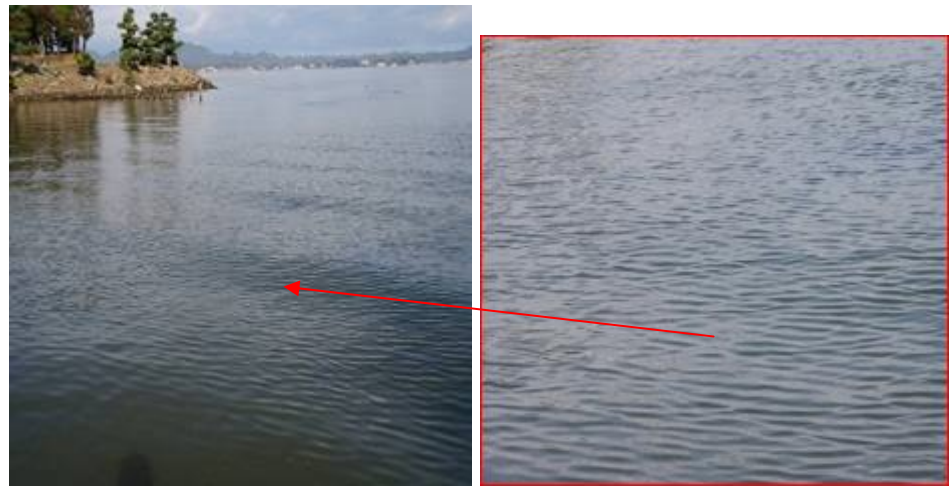
新建川

写真①



宍道湖南岸(松江市宍道町)

写真②



宍道湖南岸(松江市玉湯町)

写真③



宍道湖東岸(松江市玉湯町)

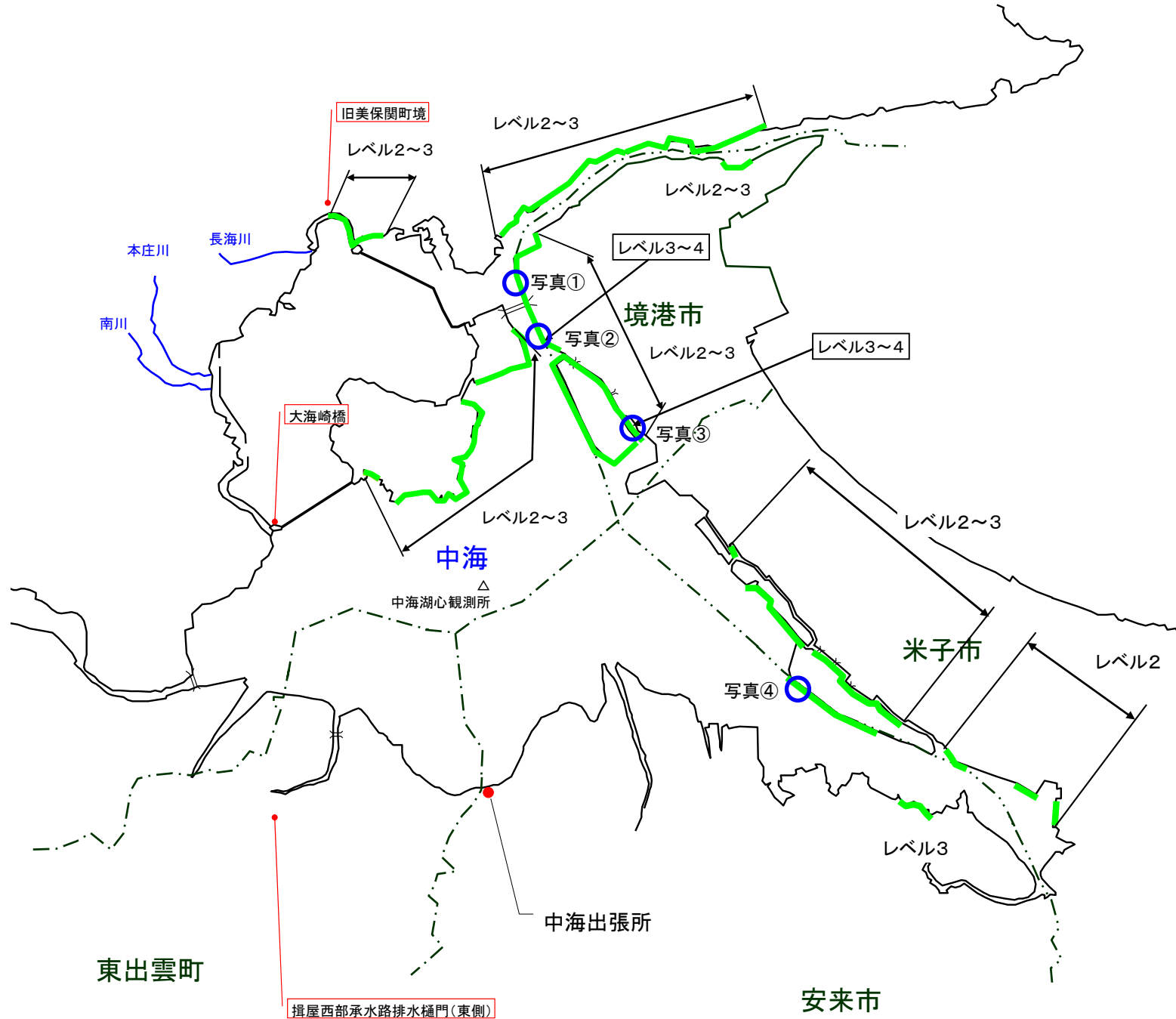
写真④



宍道湖東岸(松江市灘町)

中海 アオコ確認箇所【平成22年11月16日現在】

○ : 写真撮影地点 ○ : 採水地点





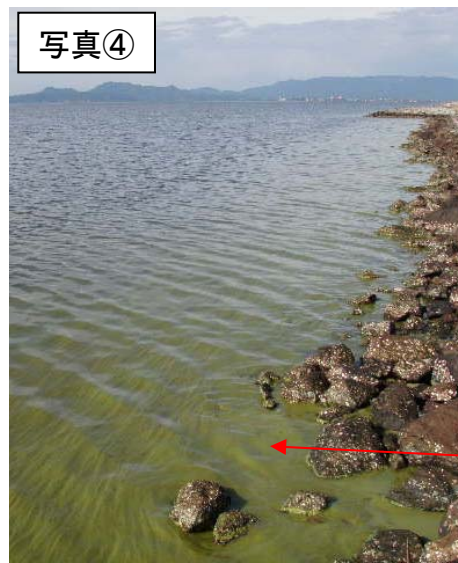
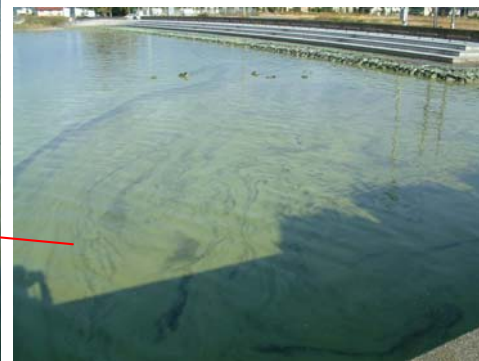
中海東岸(境港市外江)



中海東岸(境港市 渡港内)



中海東岸(境港市 中浜港周辺)



中海東岸(米子市 彦名干拓)

