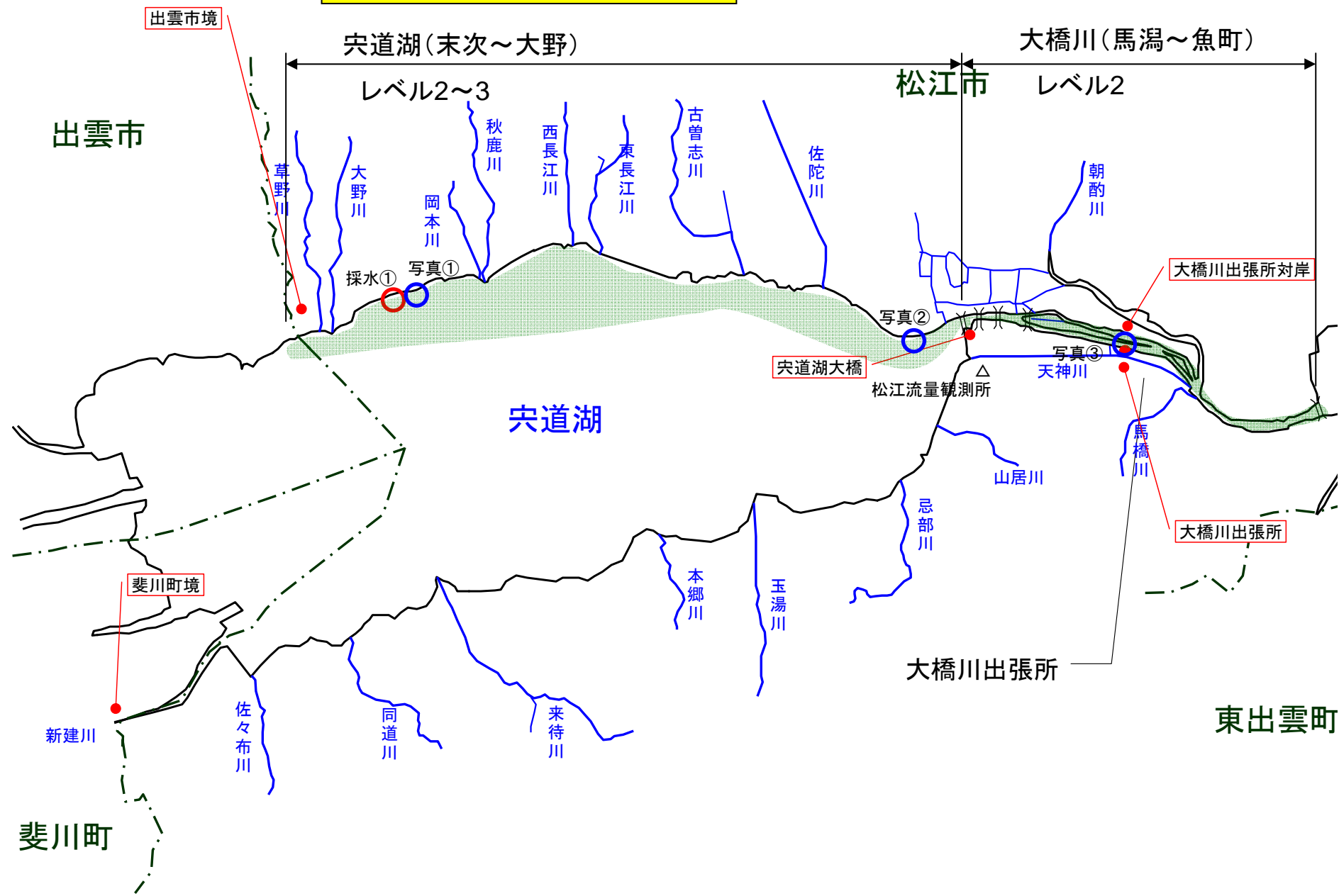


宍道湖 アオコ発生範囲【平成22年11月18日現在】

○ : 写真撮影地点 ○ : 採水地点

※宍道湖南岸は巡視を実施していない。



出雲市

松江市

東出雲町

斐川町

出雲市境

斐川町境

宍道湖(末次~大野)

大橋川(馬湯~魚町)

レベル2~3

レベル2

宍道湖

宍道湖大橋

松江流量観測所

天神川

大橋川出張所対岸

大橋川出張所

大橋川出張所

草野川

大野川

岡本川

秋鹿川

西長江川

東長江川

古曾志川

佐陀川

朝酌川

山居川

馬橋川

忌部川

本郷川

玉湯川

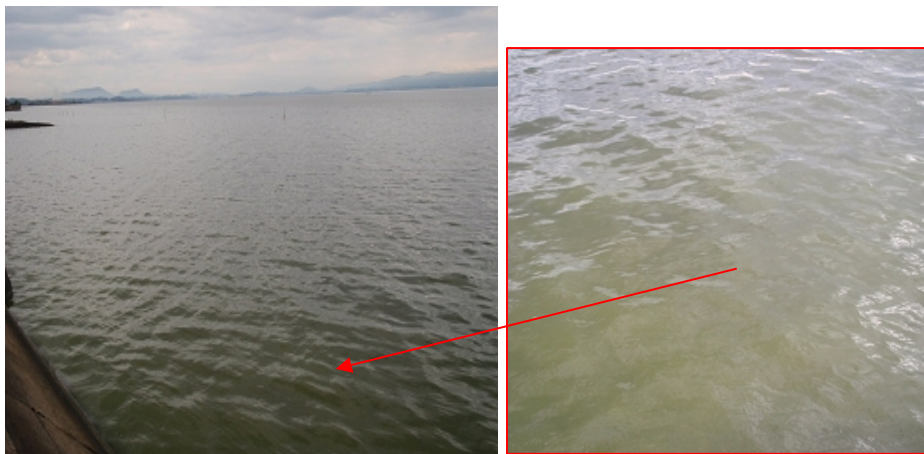
佐々布川

同道川

来待川

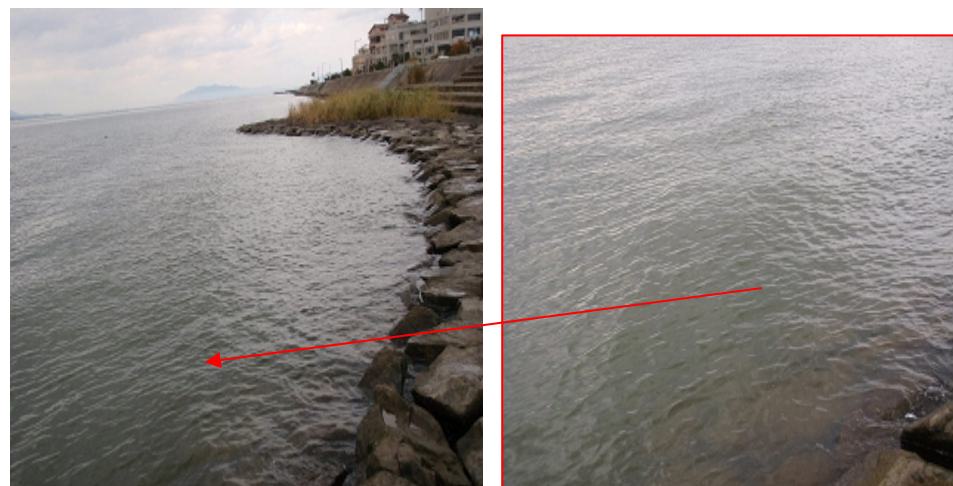
新建川

写真①



宍道湖北岸(松江市大垣町)

写真②



宍道湖北岸(松江市末次町)

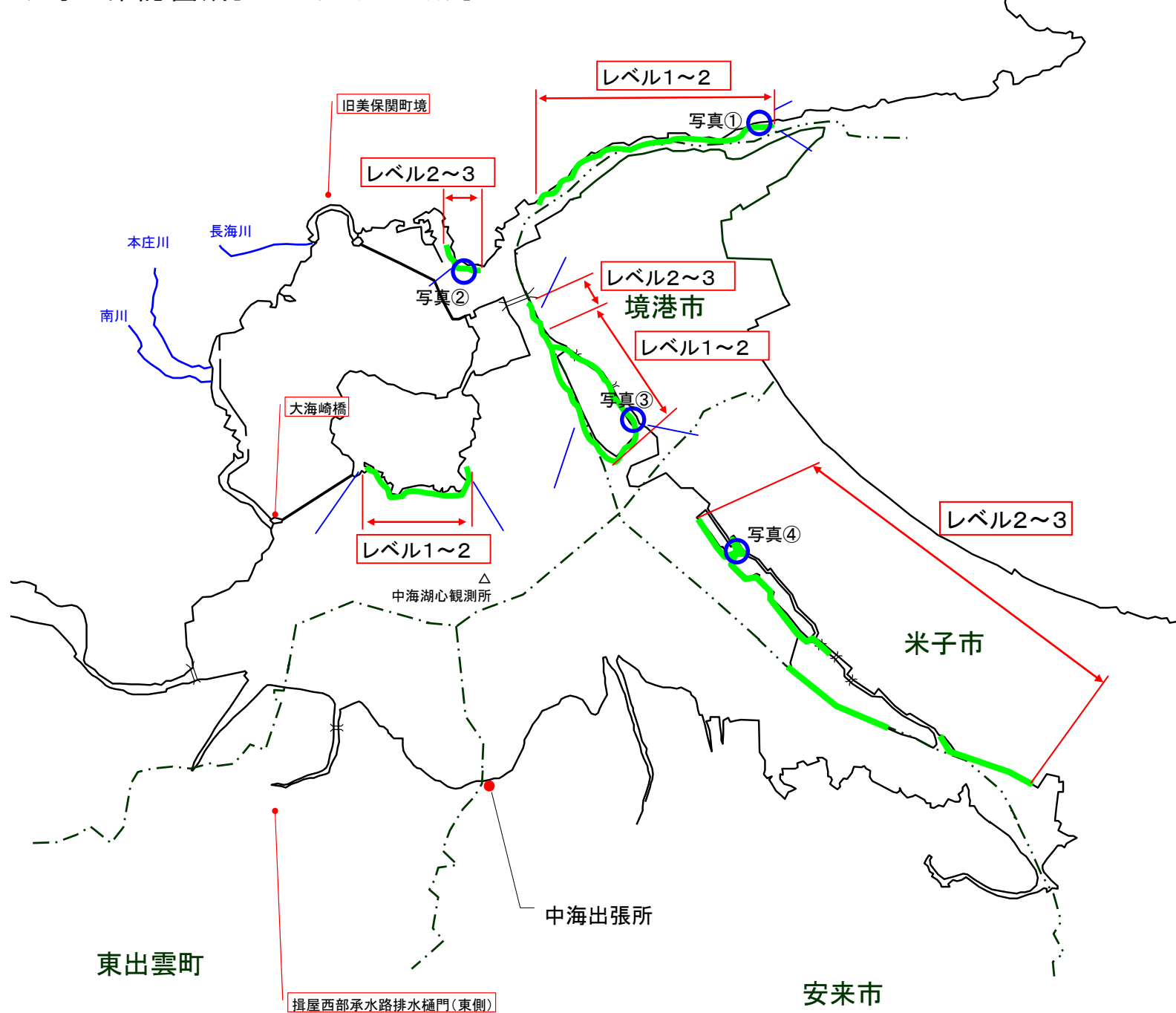
写真③



大橋川(松江市東津田町 大橋川出張所前)

中海 アオコ確認箇所【平成22年11月18日現在】

○ : 写真撮影地点 ○ : 採水地点



写真①



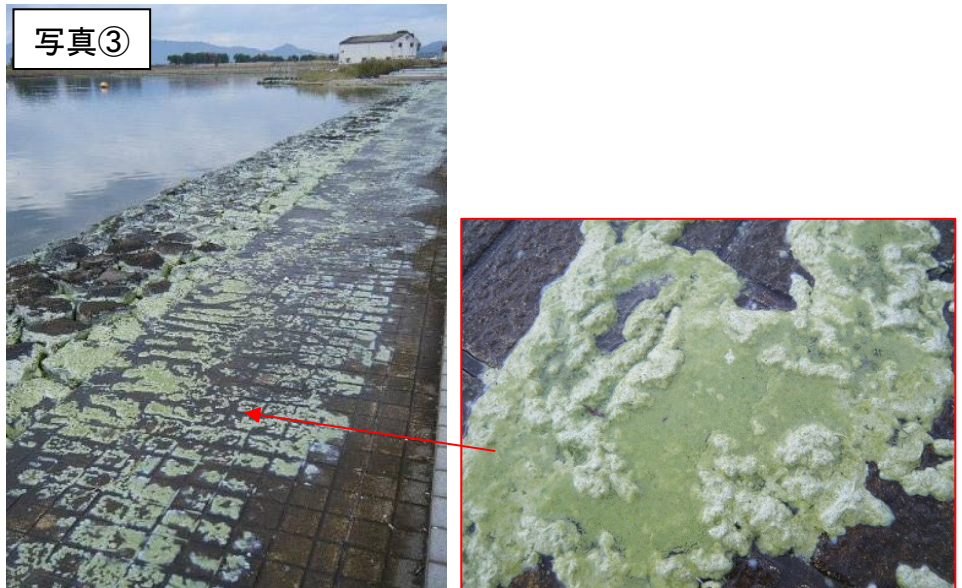
中海東岸(松江市 福浦港内)

写真②



中海北岸(松江市美保関町)

写真③



中海東岸(境港市 中浜港付近)

写真④



中海東岸(米子市 崎津港内)