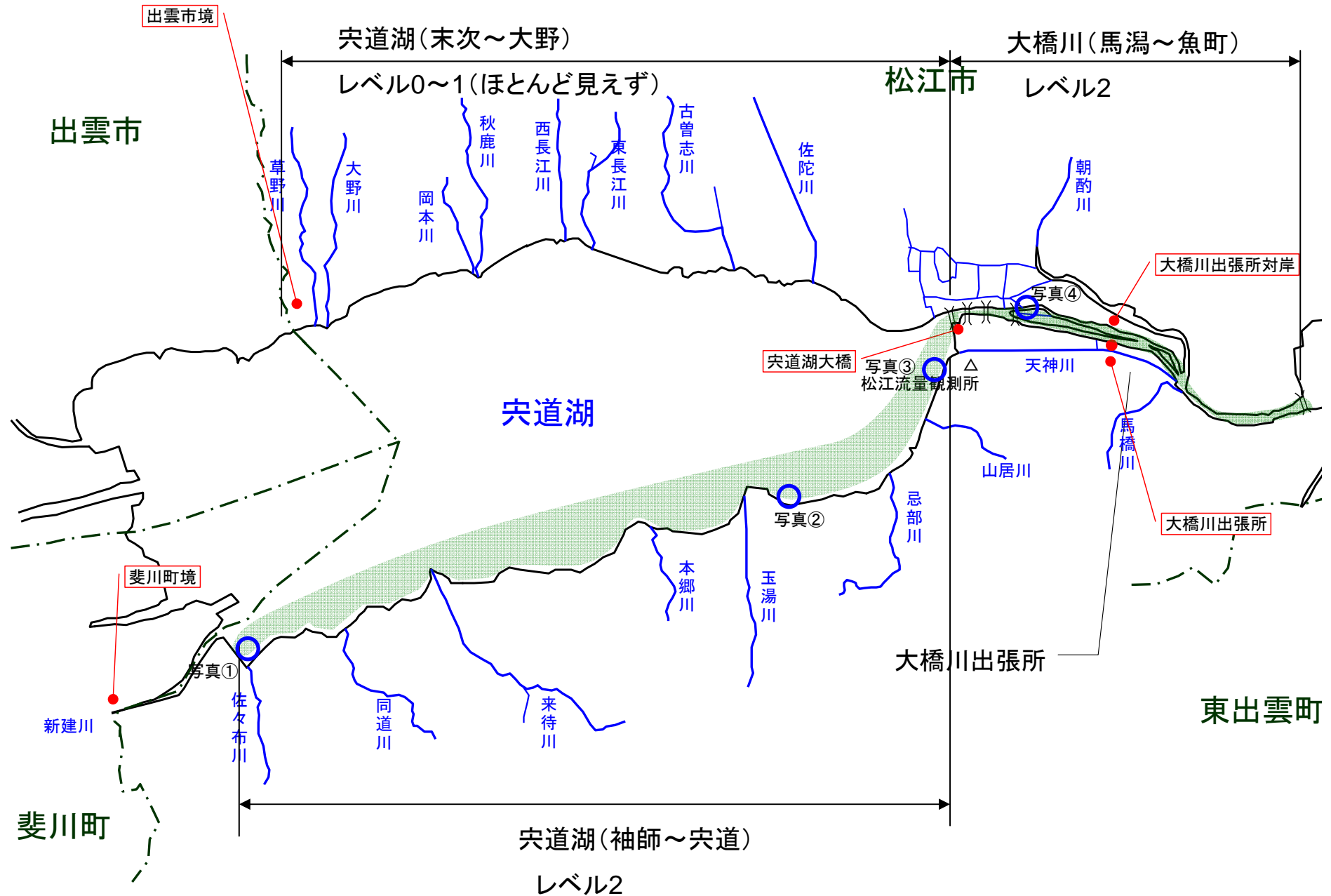
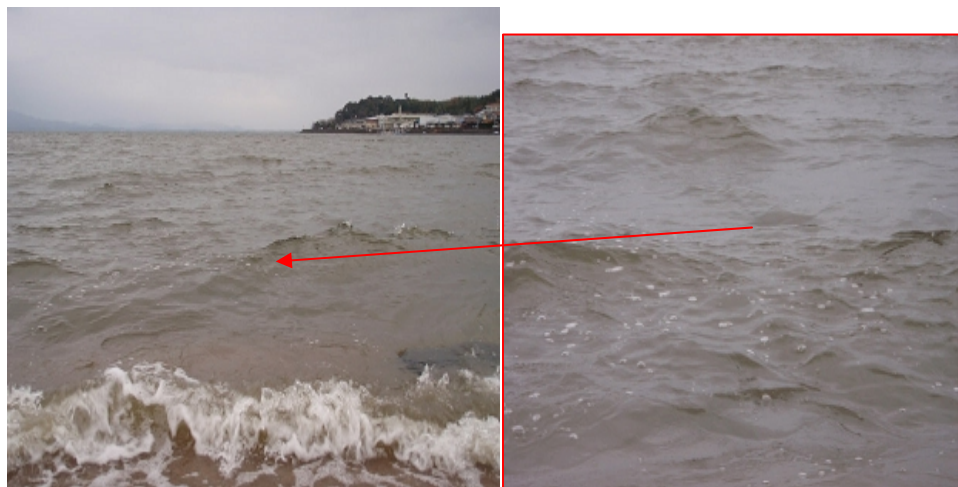


宍道湖 アオコ発生範囲【平成22年12月7日現在】

○ : 写真撮影地点 ○ : 採水地点

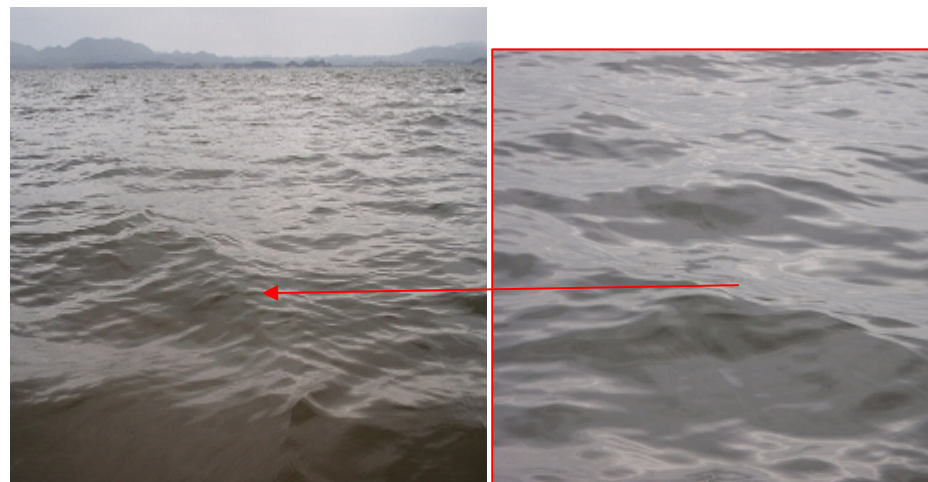


写真①



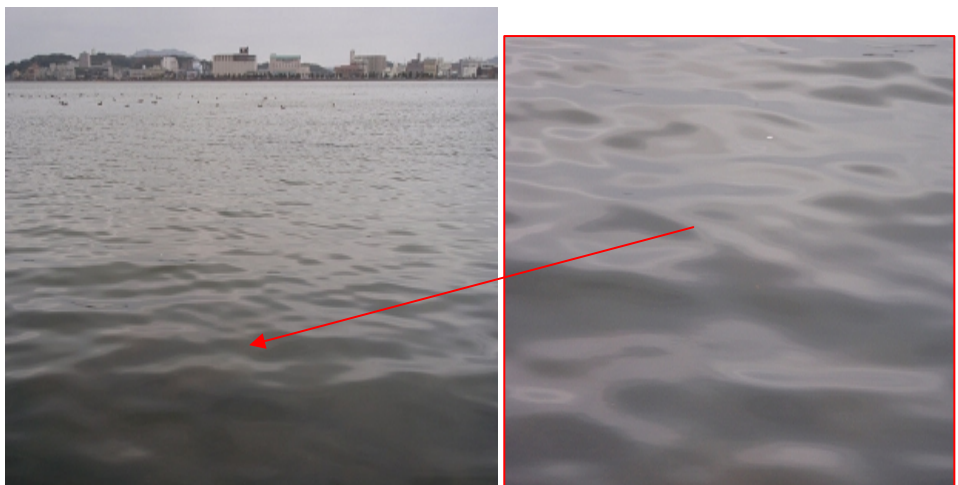
宍道湖西岸(松江市宍道町)

写真②



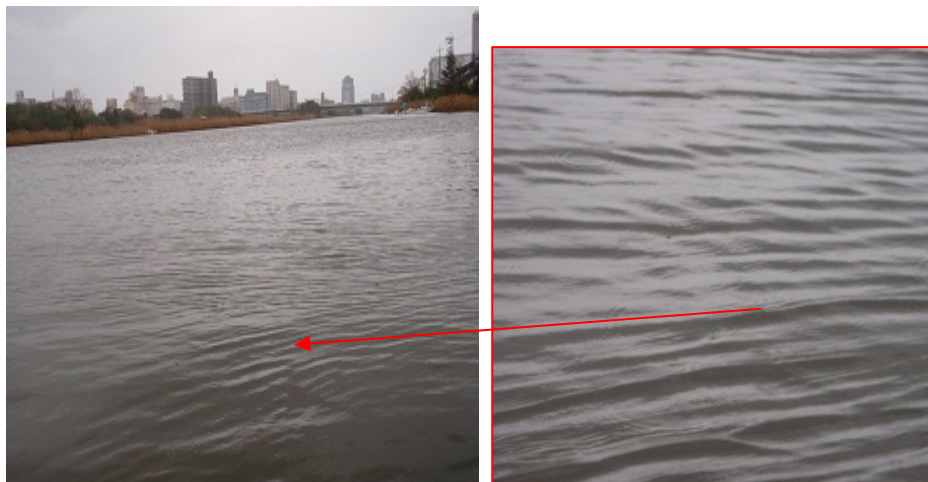
宍道湖南岸(松江市玉湯町)

写真③



宍道湖東岸(松江市袖師町)

写真④



大橋川(松江市 追子団地前)

中海 アオコ確認箇所【平成22年12月7日現在】

○ : 写真撮影地点 ○ : 採水地点

