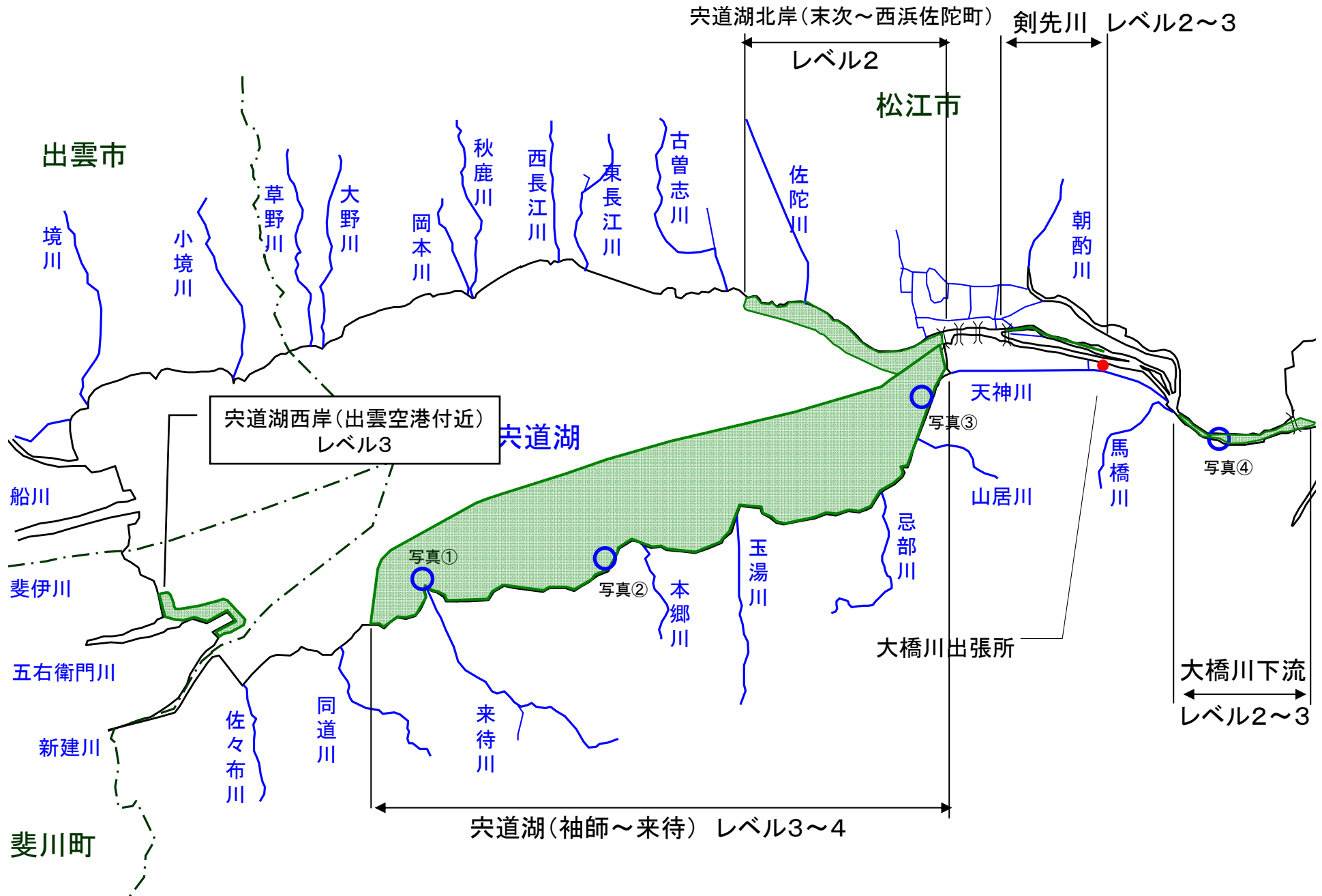


宍道湖 アオコ発生範囲【平成23年8月25日実施】

○ : 写真撮影地点





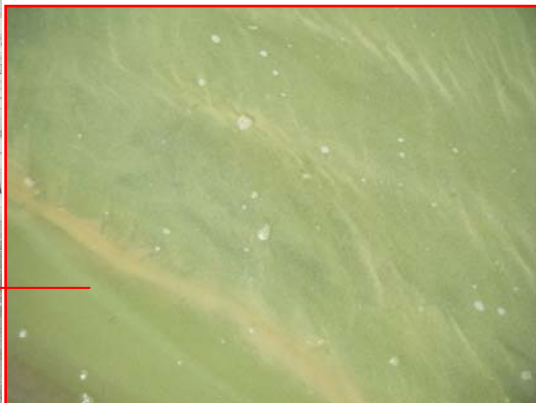
宍道湖南岸(松江市宍道町東来待)



宍道湖南岸(松江市玉湯町林)



宍道湖東岸(松江市袖師町)



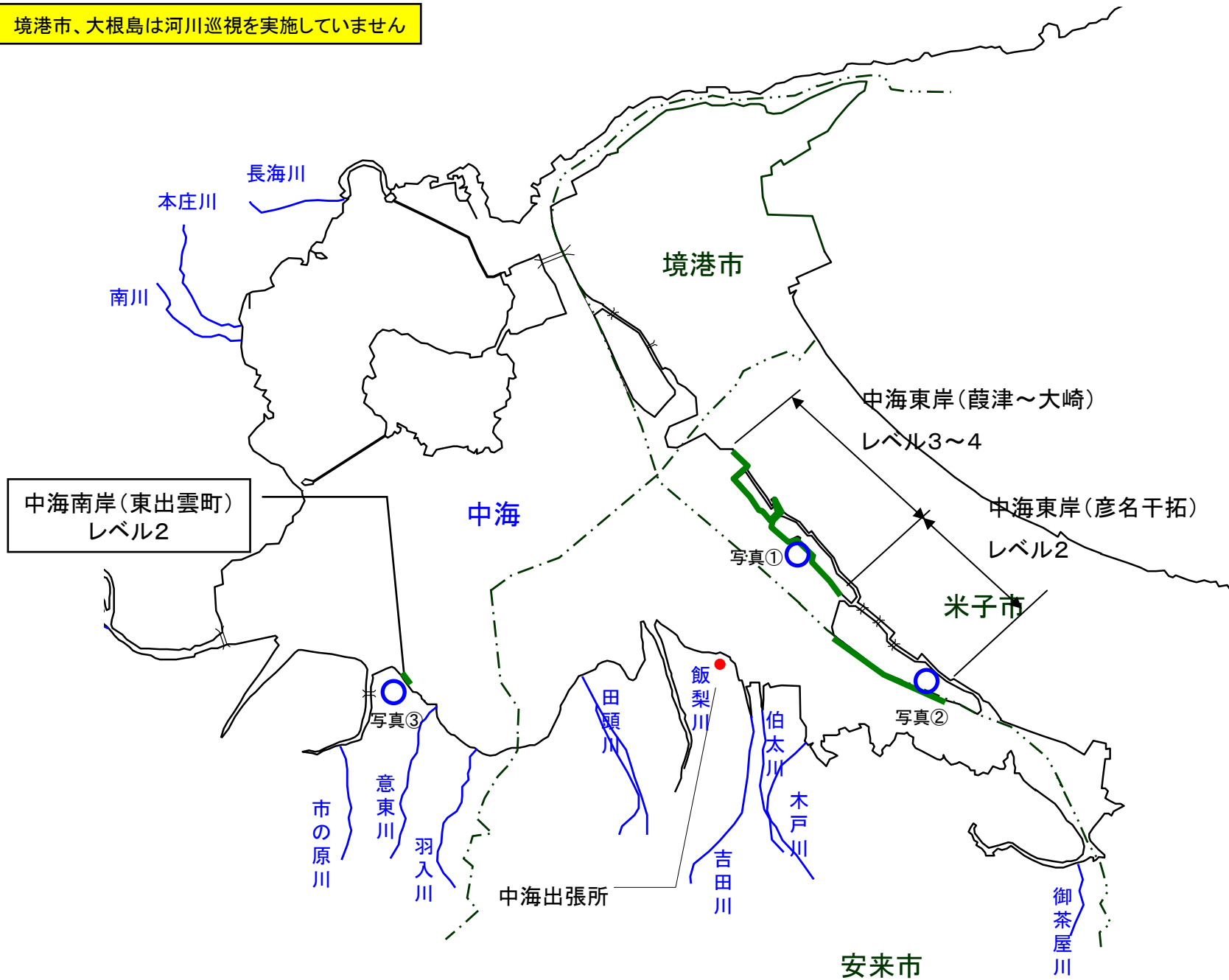
大橋川右岸(松江市竹矢町)

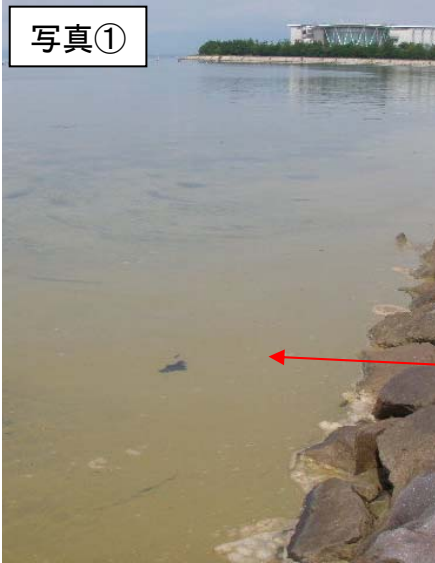


中海 アオコ確認箇所【平成23年8月25日実施】

○ : 写真撮影地点

境港市、大根島は河川巡視を実施していません





写真①



中海東岸(米子市大崎)



写真②



中海東岸(彦名干拓)



写真③



中海南岸(松江市東出雲町 意東港)