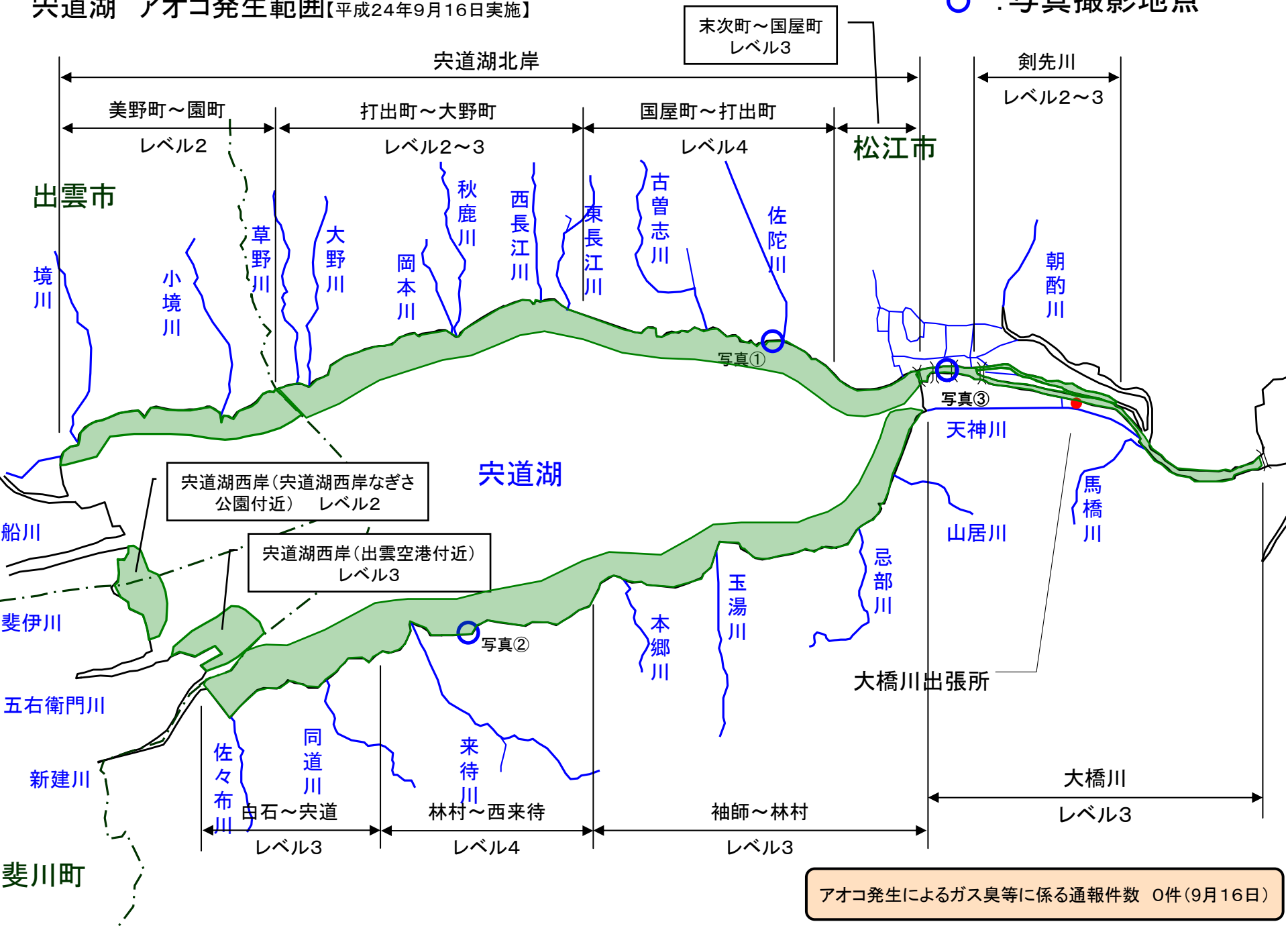


宍道湖 アオコ発生範囲【平成24年9月16日実施】

○ : 写真撮影地点



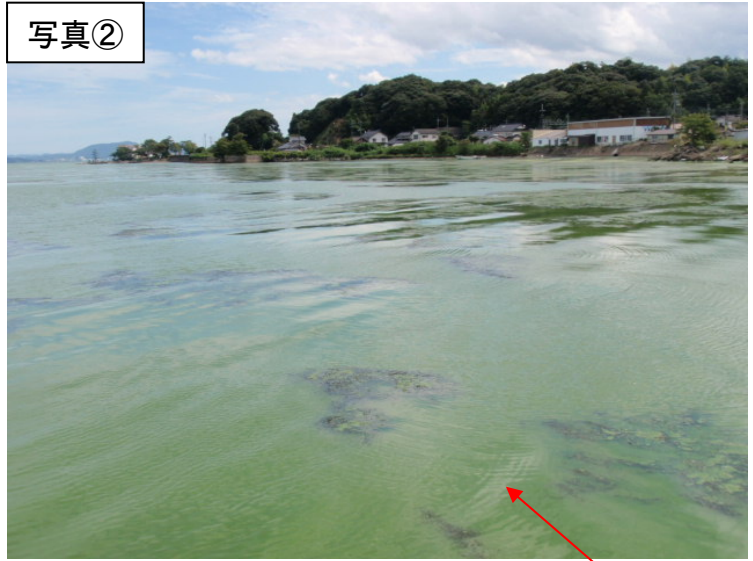
アオコ発生によるガス臭等に係る通報件数 0件(9月16日)

写真①



宍道湖北岸(松江市西浜佐田町)

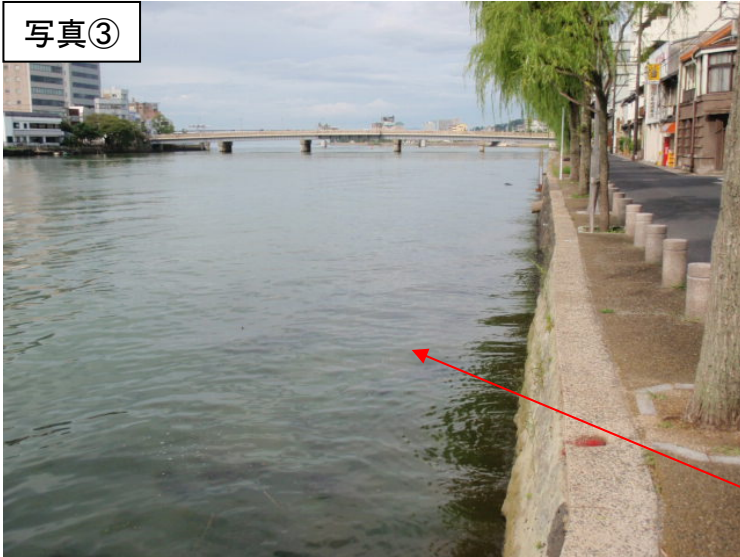
写真②



宍道湖南岸(松江市宍道町東来待)

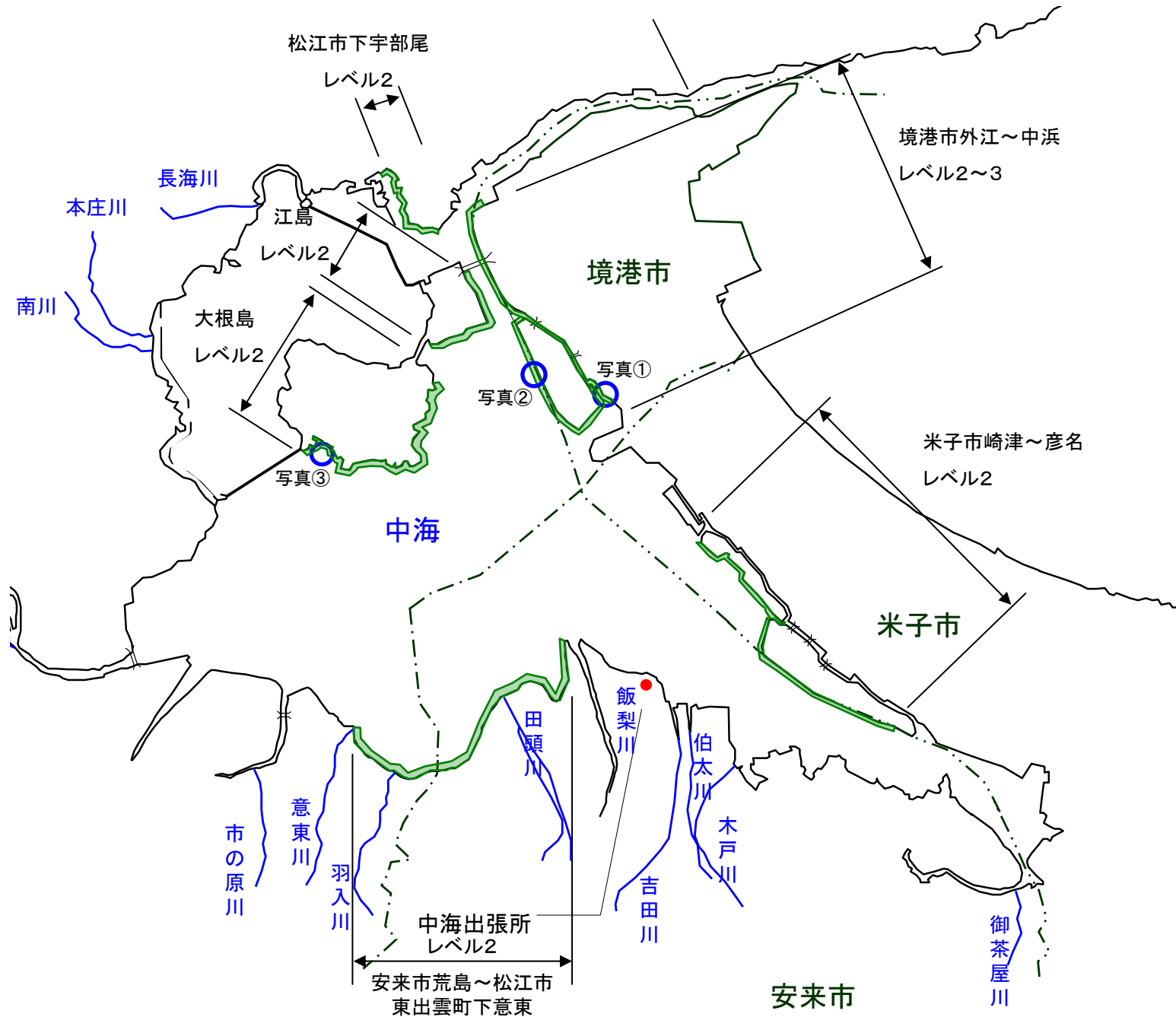


写真③

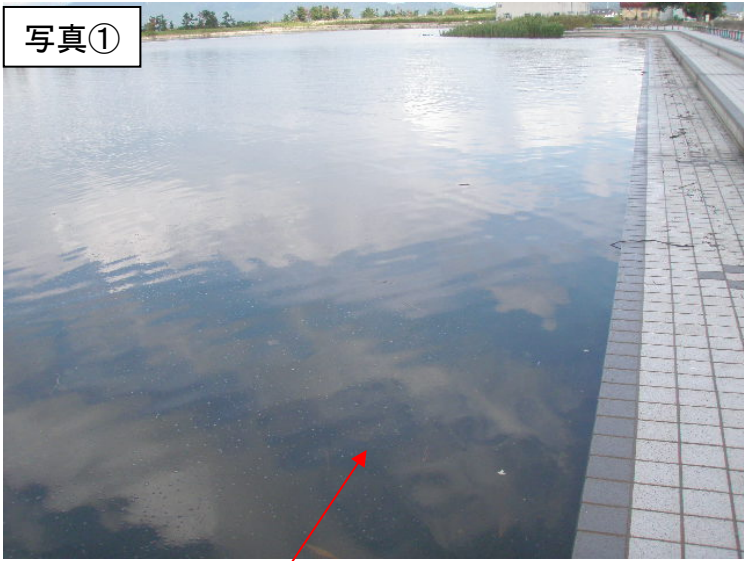


大橋川(松江市東本町)



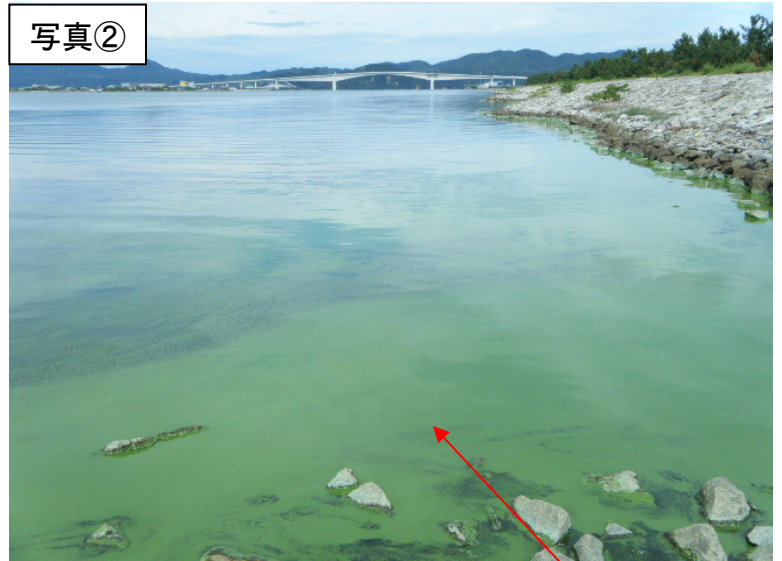


写真①



中海右岸(中浜港)

写真②



中海右岸(弓浜干拓)



写真③



大根島(八束)

