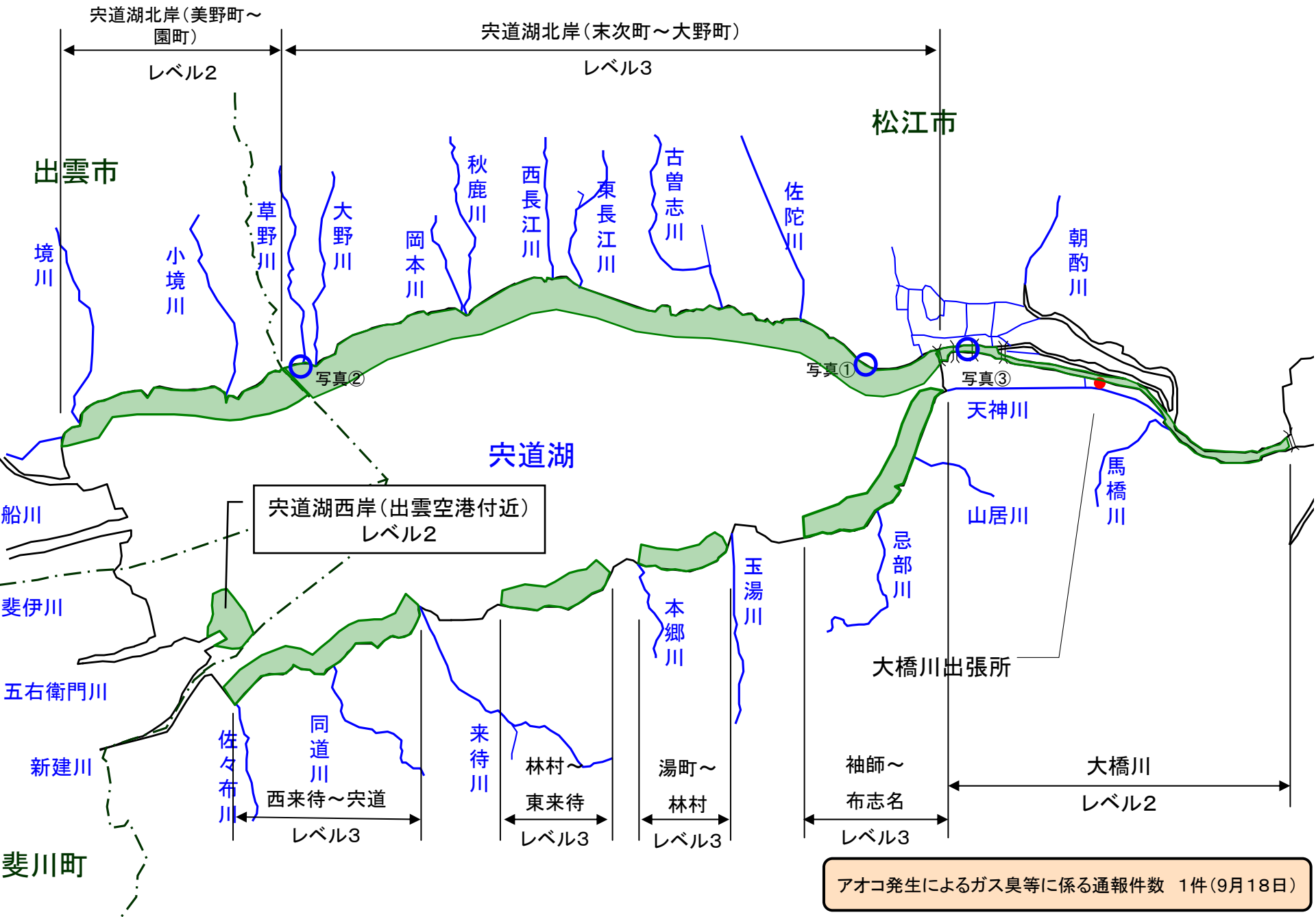


宍道湖 アオコ発生範囲【平成24年9月18日実施】

○ : 写真撮影地点



写真①



宍道湖北岸(松江市千鳥町)

写真②



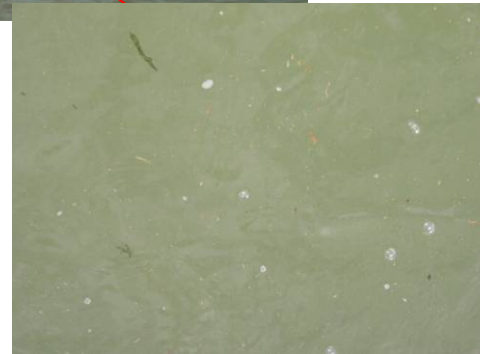
宍道湖北岸(松江市大野町)

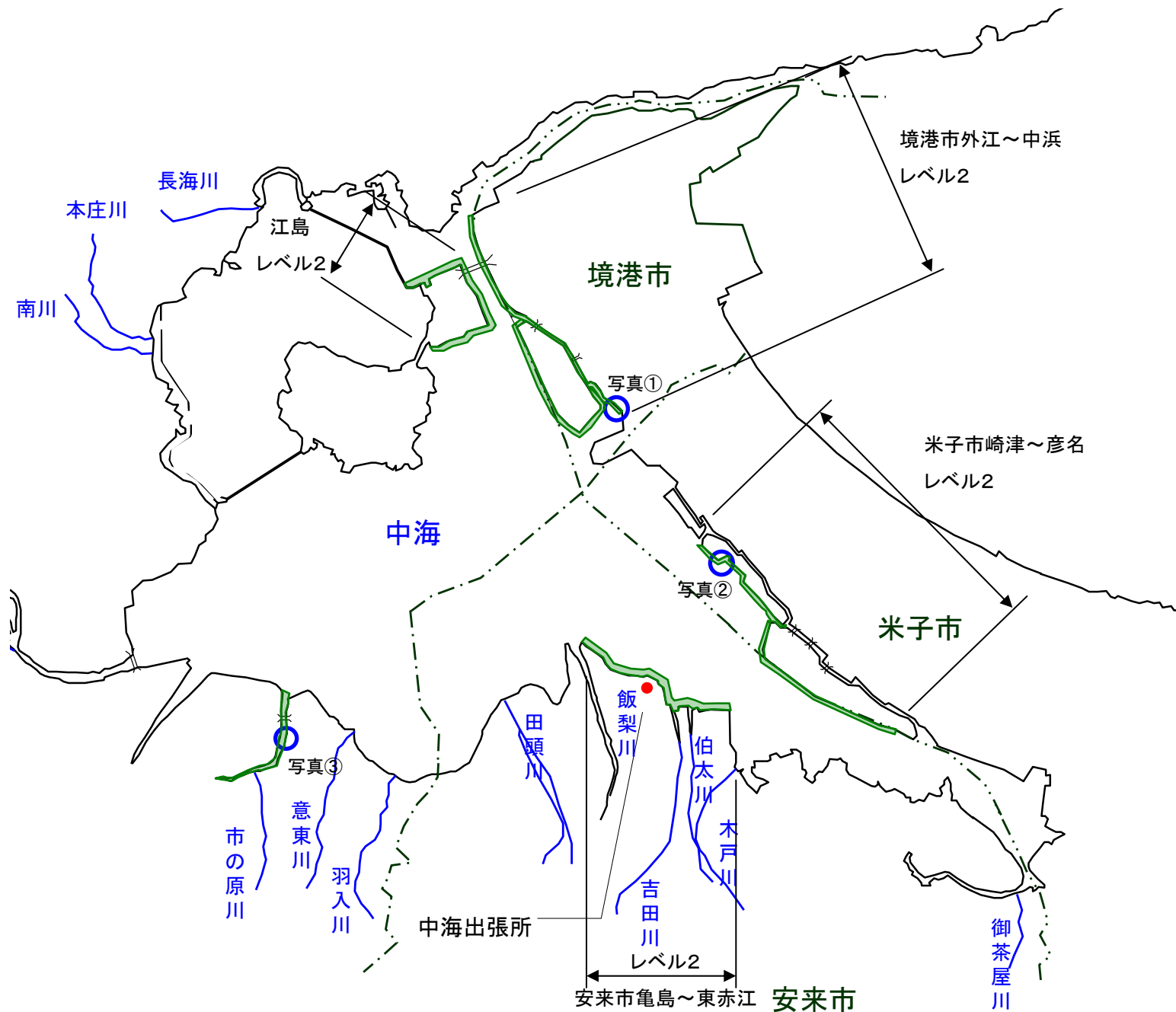


写真③

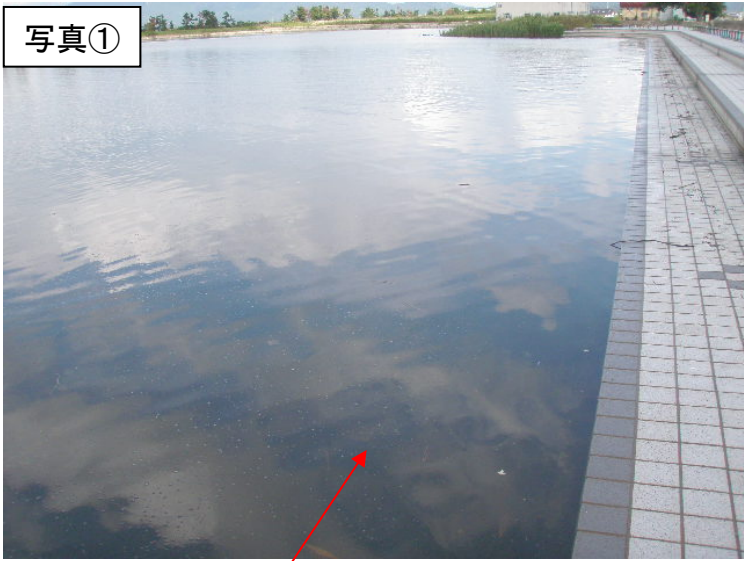


大橋川(松江市東本町)





写真①

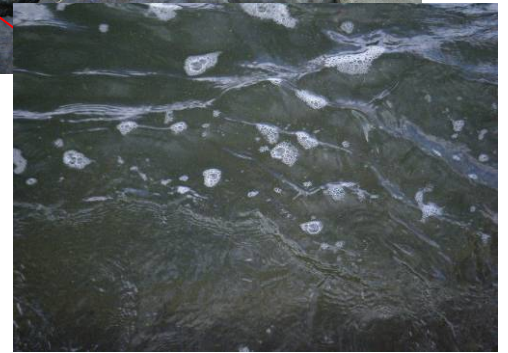


中海右岸(中浜港)

写真②



中海右岸(大崎)



写真③



中海右岸(揖屋承水路)

