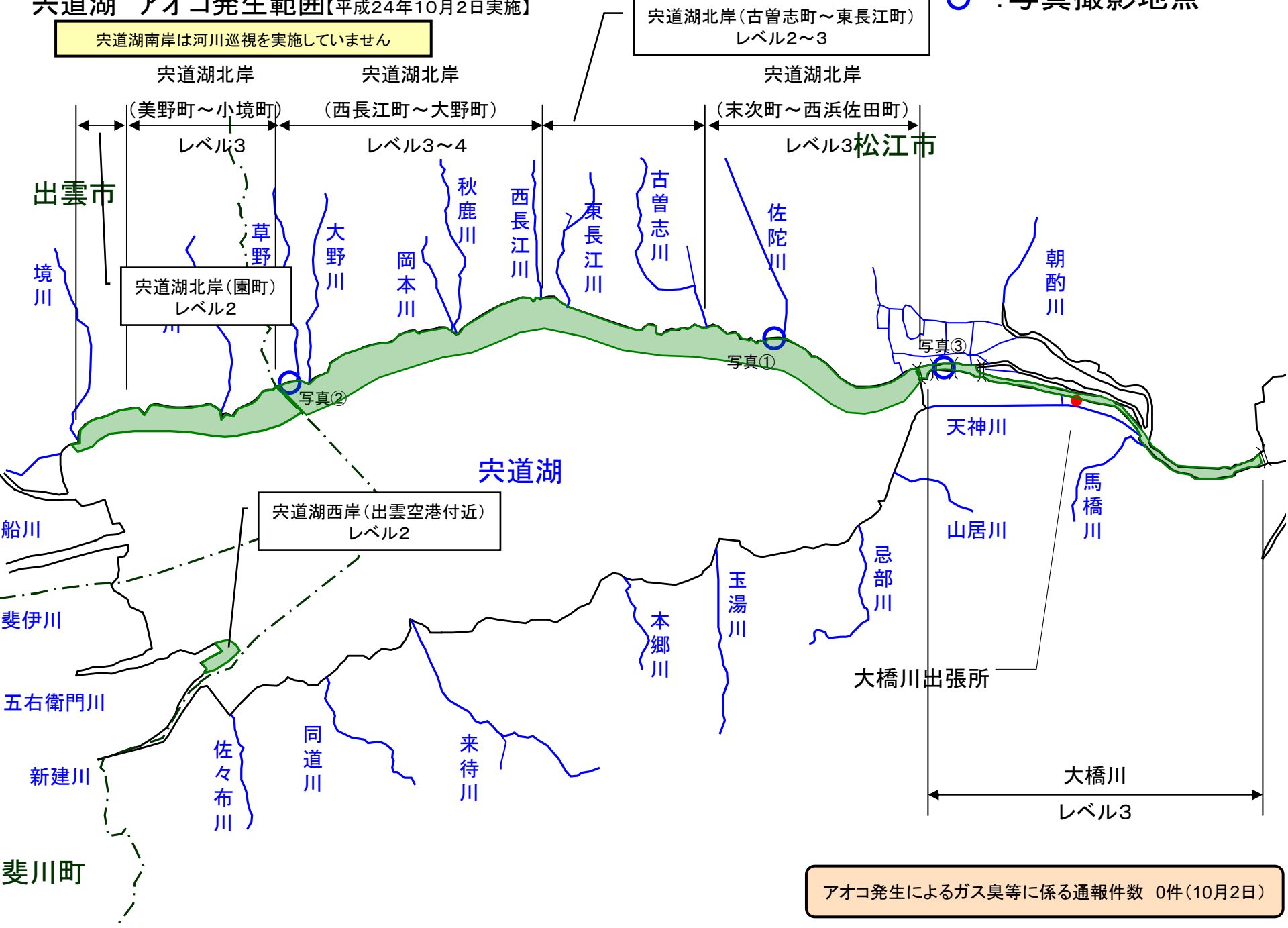


宍道湖 アオコ発生範囲【平成24年10月2日実施】

○ : 写真撮影地点

宍道湖南岸は河川巡視を実施していません

宍道湖北岸(古曾志町～東長江町)
レベル2～3



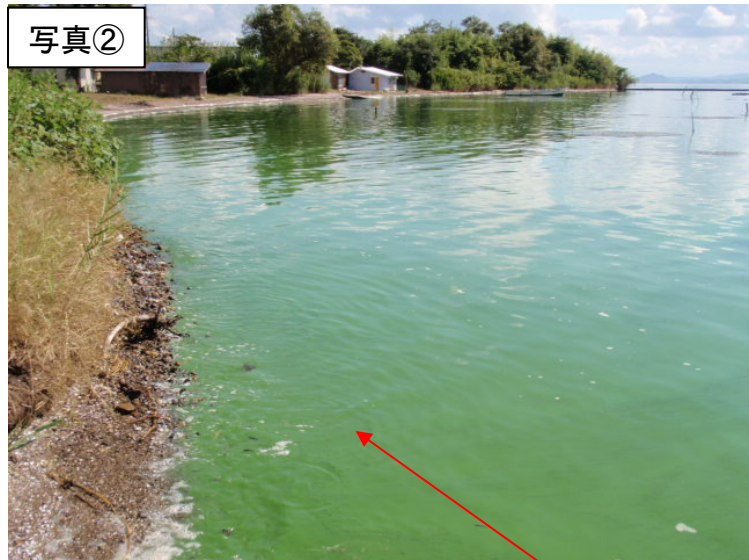
アオコ発生によるガス臭等に係る通報件数 0件(10月2日)

写真①

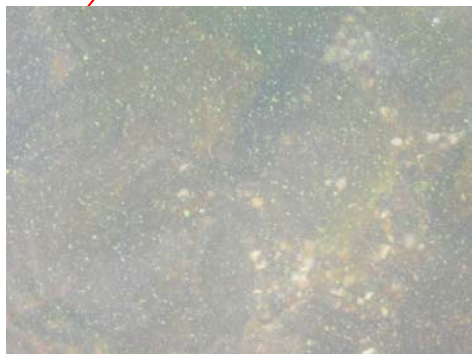


尖道湖北岸(松江市西浜佐陀町)

写真②



尖道湖北岸(松江市大野町)



写真③

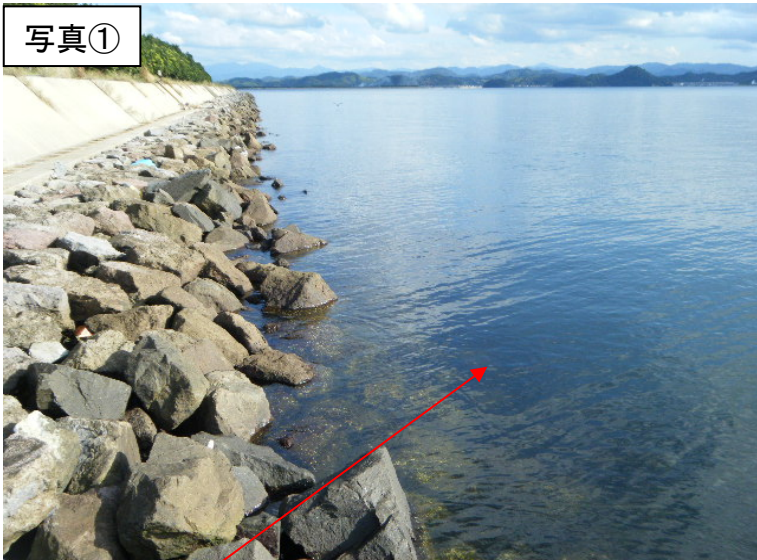


大橋川(松江市東本町)





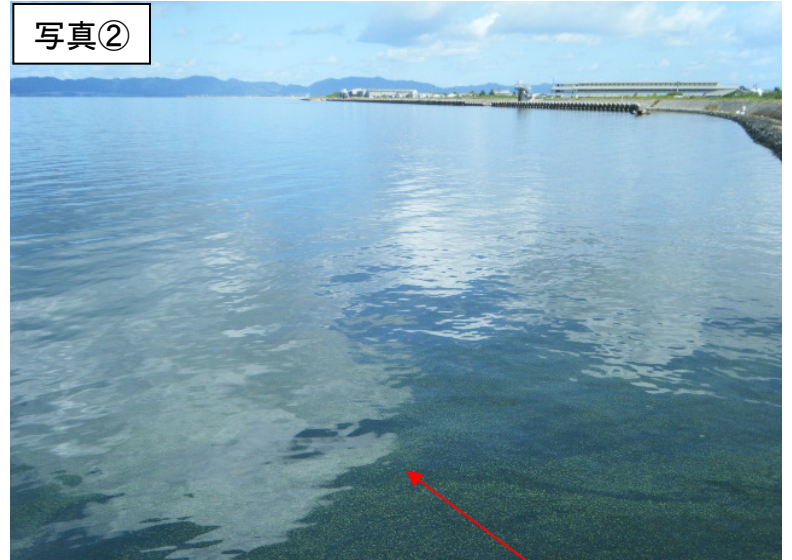
写真①



中海右岸(米子市大崎)



写真②



中海右岸(論田港付近)

