

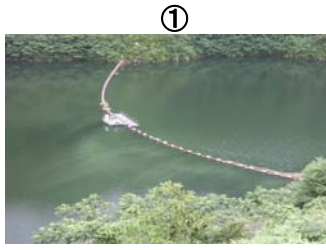
# アオコ発生状況確認位置図

令和元年7月23日  
巡視時刻 9:00~10:00

凡例(見た目アオコ指標)

- レベル0
- レベル1
- レベル2
- レベル3
- レベル4
- レベル5
- レベル6

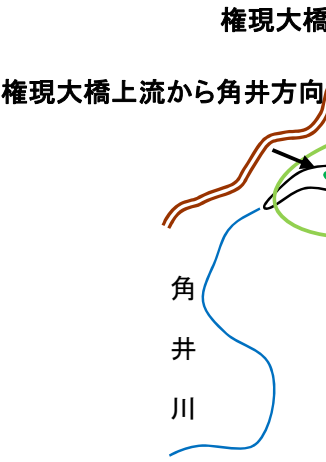
※見た目アオコ指標の詳細は参考資料をご覧ください。



①  
網場直下流にアオコが面状(長さ10m・幅10m程度)に発生。(レベル2)  
網場付近全体では、レベル1。



②  
艇庫付近からダム湖流心部にアオコが帯状(長さ20m・幅3m程度)に発生。(レベル2)  
艇庫付近全体では、レベル1。



③  
角井川上流部から下流に向かって帯状(長さ10m幅1m程度)に発生。(レベル2)  
角井川上流から権現大橋の範囲では、レベル1。

