

# アオコ発生状況確認位置図

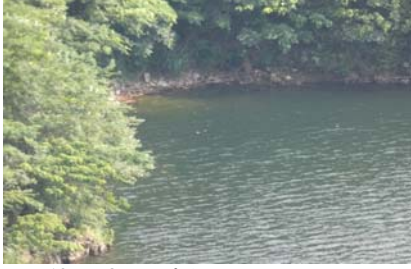
令和元年7月26日  
巡視時刻 9:00~10:00

凡例(見た目アオコ指標)

- レベル0
- レベル1
- レベル2
- レベル3
- レベル4
- レベル5
- レベル6

※見た目アオコ指標の詳細は参考資料をご覧ください。

①



堤体上流 左岸側に面状(長さ1.5m幅2m程度)に発生。(レベル2)  
堤体上流付近の範囲では、レベル1。

①写真撮影方向

堤体上流付近

艇庫付近

網場付近

戸井谷大橋から左岸

権現大橋から下流

戸井谷大橋から上流

権現大橋から上流

権現大橋上流から角井方向

②写真撮影方向

角井川

②



角井川上流部 右岸側に帯状(長さ5m幅2m程度)に発生。(レベル2)  
角井川上流から権現大橋の範囲では、レベル1。

貝谷大橋から下流

貝谷大橋から上流