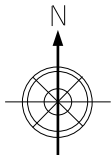
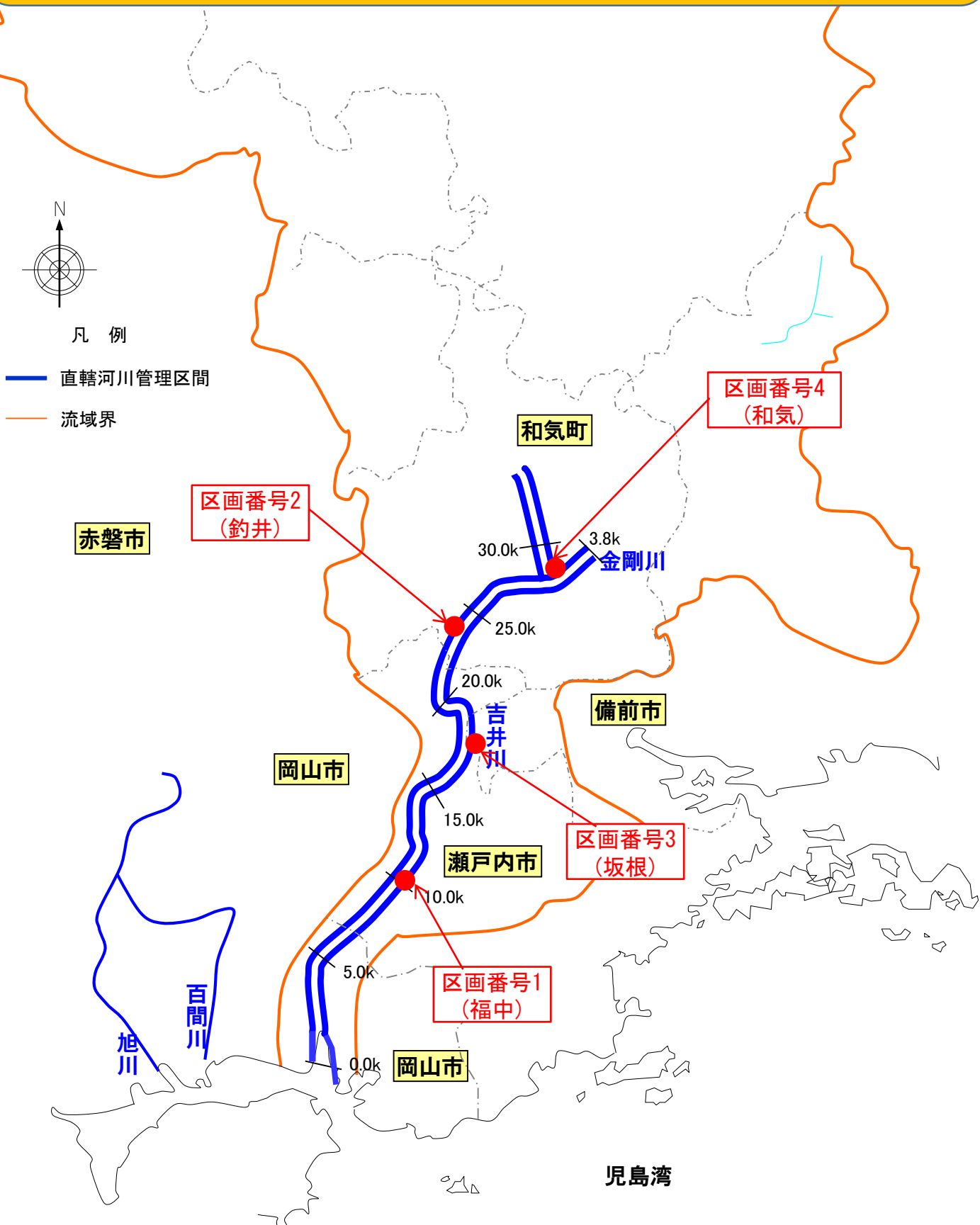


# 樹木の再繁茂抑制に資する河川空間利用 の募集 区画位置図 <吉井川>



凡例

- 直轄河川管理区間
- 流域界

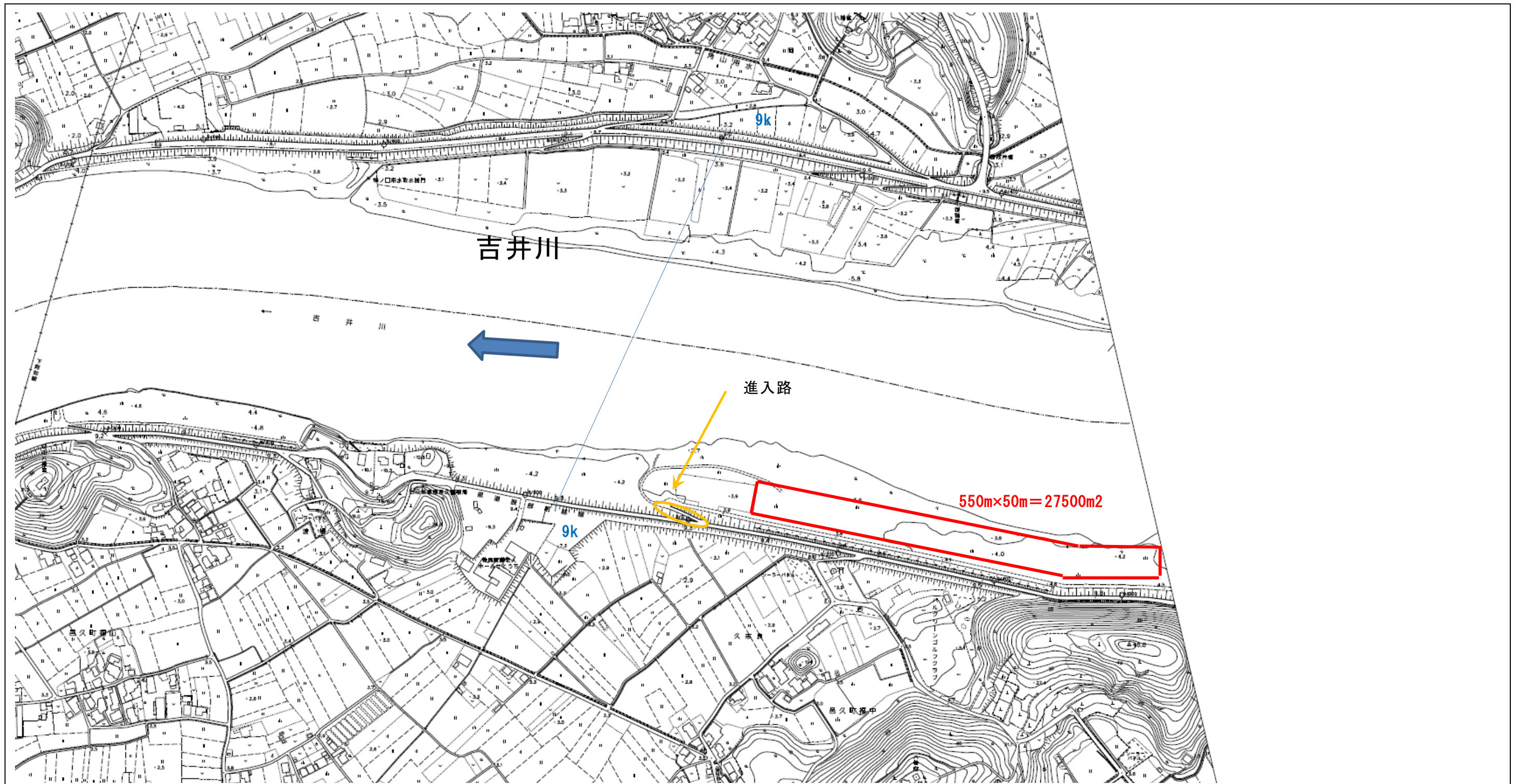


別添図面(利用公募箇所)

河川名	区画番号	区画名
吉井川	1	福中

◆その他, 現場条件:

- ・進入路の有無: 進入可能な坂路が近傍にある。
- ・想定冠水頻度: 平均年1回程度洪水により冠水する可能性がある(参考であり, 冠水頻度を保証するものではありません)。
- ・想定利用方法: 運動広場・多目的広場や憩いの広場・公園等

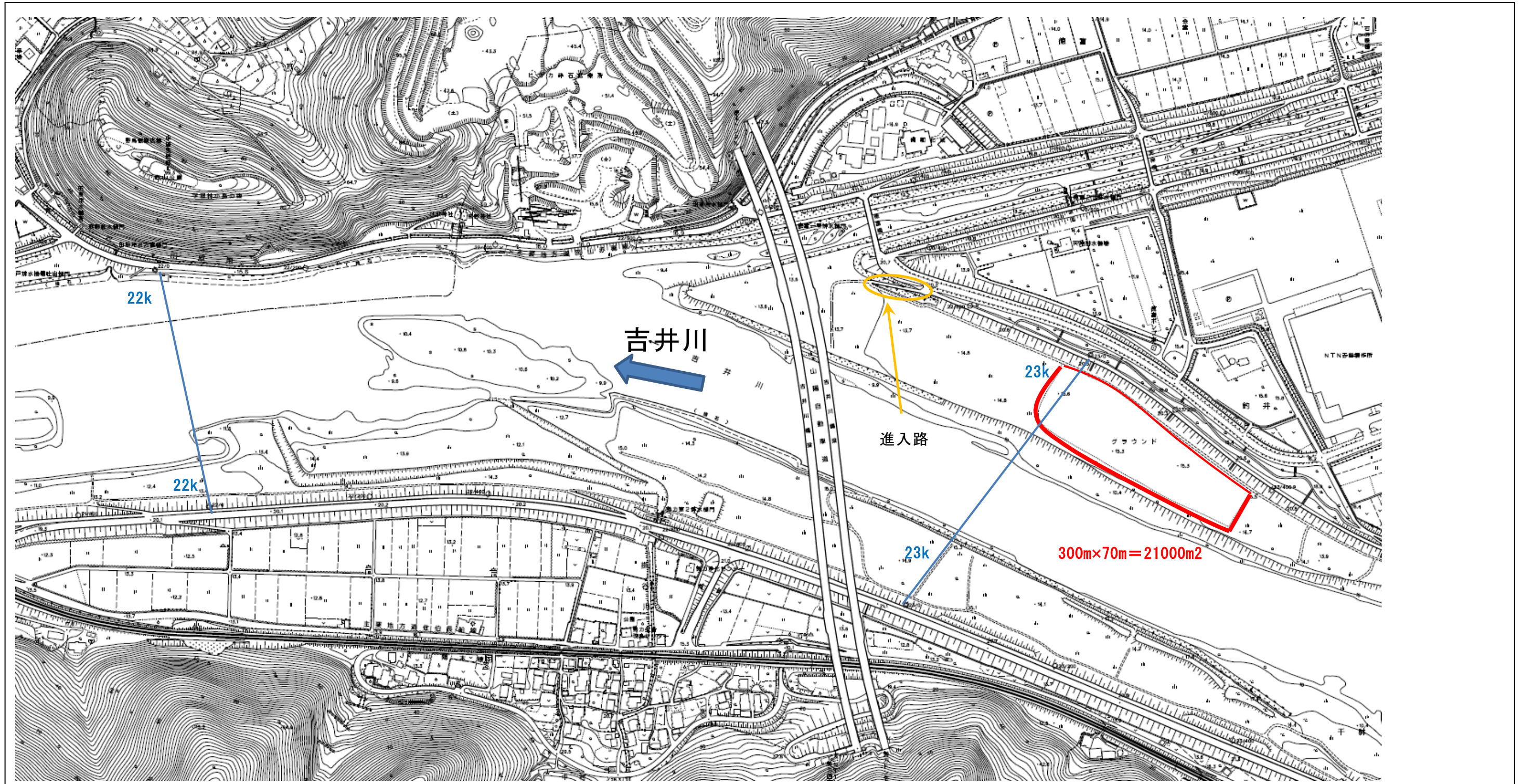


別添図面(利用公募箇所)

河川名	区画番号	区画名
吉井川	2	釣井

◆その他, 現場条件:

- ・進入路の有無: 進入可能な坂路が近傍にある。
- ・想定冠水頻度: 平均年1回程度洪水により冠水する可能性がある(参考であり, 冠水頻度を保証するものではありません)。
- ・想定利用方法: 運動広場・多目的広場や憩いの広場・公園等

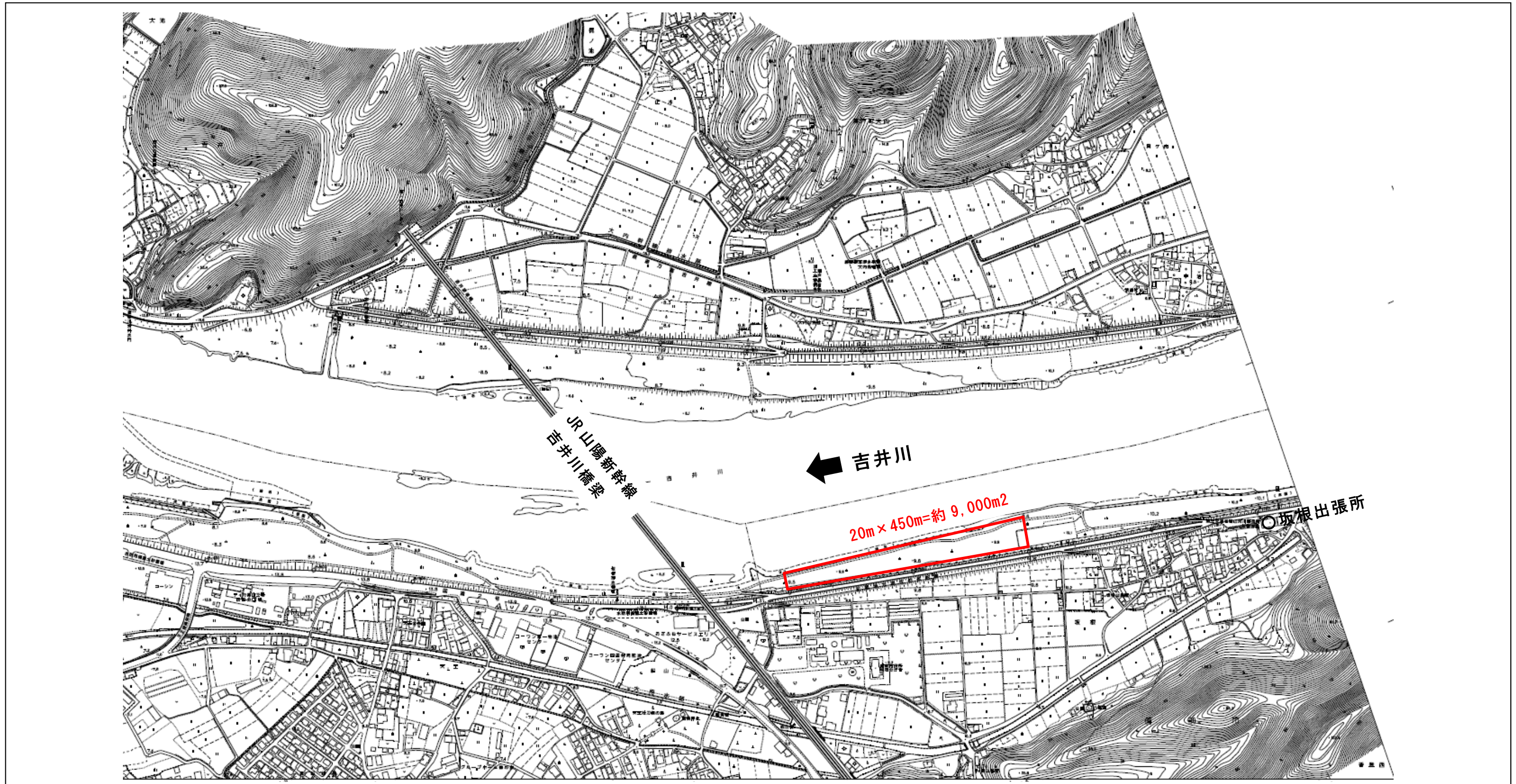


別添図面(利用公募箇所)

河川名	区画番号	区画名
吉井川	3	坂根

◆その他, 現場条件:

- ・進入路の有無: 進入可能な坂路が近傍にある。
- ・想定冠水頻度: 平均年1回程度洪水により冠水する可能性がある(参考であり, 冠水頻度を保証するものではありません)。



別添図面(利用公募箇所)

河川名	区画番号	区画名
吉井川	4	和気

◆その他, 現場条件:

- ・進入路の有無: 進入可能な坂路が近傍にある。
- ・想定冠水頻度: 平均年1回程度洪水により冠水する可能性がある(参考であり, 冠水頻度を保証するものではありません)。

