



国土を整え、全力で備える

国土交通省
中国地方整備局

Ministry of Land, Infrastructure, Transport and Tourism
Chugoku Regional Development Bureau

記者発表資料

平成30年 7月11日

17:00

<同時資料提供先>

合同庁舎記者クラブ、鳥取県政記者会、島根県政記者会、岡山県政記者クラブ、
広島県政記者クラブ、山口県政記者会、山口県政記者クラブ、山口県政滝町記者クラブ、
中国地方建設記者クラブ

直轄国道の通行止め解除の見通しについて

平成30年7月豪雨により被災し、通行止めが続いている直轄国道のうち、以下の各区間について、通行止めを解除する見込みとなりましたのでお知らせいたします。

7月11日

<鳥取県>

・国道53号 や ず ちづちよういちのせ 八頭郡智頭町市瀬 (106k450) ~ や ず ちづちよういちのせ 八頭郡智頭町市瀬 (107k700 [L=約0.8km])
(10:00に片側交互通行へ移行済)

<岡山県>

・国道180号 そうじや しさわ たかはし おちあい 総社市宍粟~高梁市落合 [L=約17km] 17:00予定
(うち、L=約0.1kmは規制を継続(片側交互通行))

※岡山自動車道を通行する自動車のうち料金を徴収しない車両の取り扱いについては、当該区間の通行止めを解除すること
となったため、当該措置の終了を予定しております。

<広島県>

・国道185号 くれ にがたちよう 呉市仁方町 [L=約0.1km]、くれ かわじりちよう 呉市川尻町 [L=約0.1km] 17:00予定
※くれ にがたちよう 呉市仁方町については規制を継続(片側交互通行)

7月11日中

<広島県>

・国道31号 あ き さか みずしり 安芸郡坂町水尻
※通行にあたりましては別紙<お知らせ>をご覧ください。

その他

上記のほか、鳥取県内：1区間、広島県内：11区間、山口県内：3区間 について、全面通行止めを継続中

この他、別紙のとおり、国土交通省道路局が記者発表を行っていますので、お知らせいたします。

<問い合わせ先>

国土交通省 中国地方整備局

TEL: 082-221-9231 (代表)

【担当】

道路部 道路情報管理官 さわぐち としき 沢口 俊樹 (内線4114)
(直通: 082-511-6285)

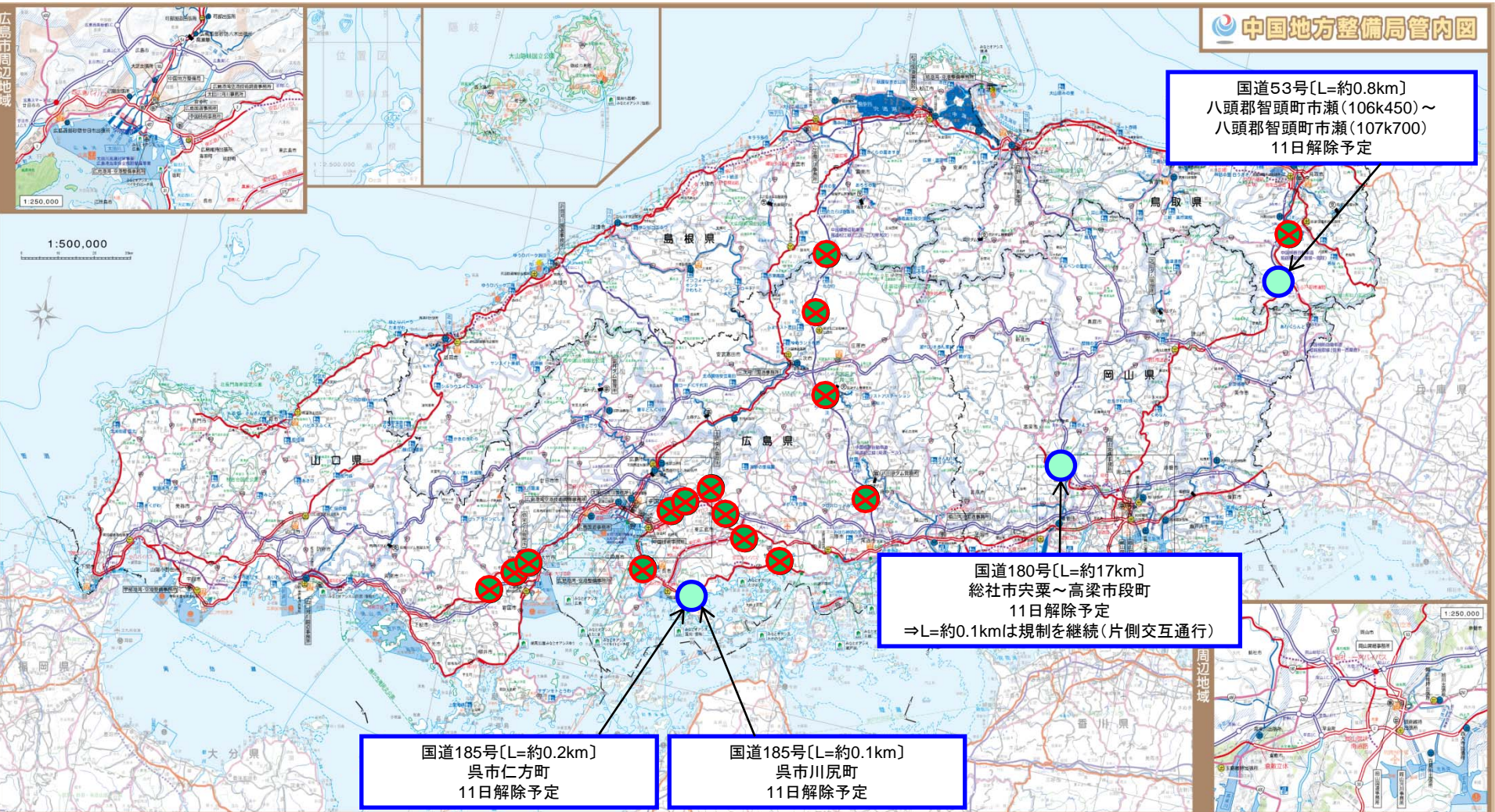
【広報担当窓口】

広報広聴対策官 いわした やすひさ 岩下 恭久 (内線2117)

企画部 環境調整官 いのうえ かずひさ 井上 和久 (内線3114)

(直通: 082-511-6009)

直轄国道の通行止め解除の見通しについて(7月11日)



発災箇所凡例

- 全面通行止
- 通行止め解除見込み区間

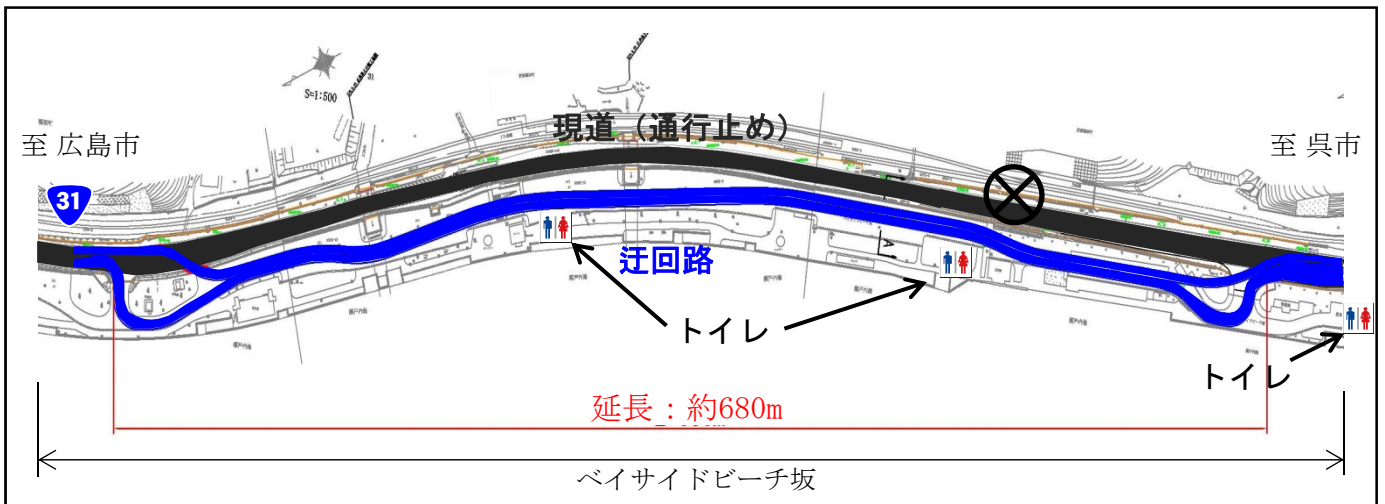
<お知らせ>

～国道31号が通行できるようになります～

【注意をお願いします】

- ・ 作業中の区域がありますので、徐行をお願いいたします。
- ・ 作業中やむを得ず、片側交互通行をお願いする場合がございます。
- ・ 路面状況が悪い区間があるため、スリップに注意してください。
- ・ 朝夕において、特に渋滞の発生が予想されるますので、時差出勤や相乗り等をお願いします。
- ・ 渋滞時にはベイサイドビーチ坂のトイレをご利用下さい。
- ・ 降雨状況により通行止め規制を行うことがあります。
(時間雨量34mmに達することが予想される場合、又は、
連続雨量150mm以上に達した場合は、通行止め規制を実施する。)
※無降雨状態(2mm以下/時間)が3時間経過し、降雨の終息が予想され、
安全が確認された場合は、通行止めを解除します。

【坂町水尻地区の仮設迂回路】



平成30年7月
豪雨関連平成30年7月11日
道路局

広島県内における幹線道路の通行止め解除について

○ 平成30年7月豪雨により被災し、通行止めが続いている広島県内の幹線道路について、以下のとおり、通行止めの解除の見込みについてお知らせします。

本 日 中

- ・ 一般国道31号（広島市～呉市）
※一部で工事規制区間があります
これにより、広島市と呉市間の交通を確保
- ・ 一般国道185号呉市^{にがた}仁方町
- ・ 一般国道185号呉市^{かわじり}川尻町

7月12日(木)

- ・ 尾道自動車道（尾道北^{おのみちきた}IC～世羅^{せら}IC）

7月12日(木)
～21日(土)頃目途

- ・ 一般国道2号
7/12（木） 広島市安芸区^{かみせの}上瀬野^{たまり}
- 7/13（金） 竹原市田万里
- 7/21（土）頃目途 広島市安芸区中野東町
広島市安芸区^{はらほんまつ}中野東6丁目
東広島市八本松町

以上で広島県内の国道2号は解除完了

7月15日(日)頃

- ・ 山陽自動車道（広島^{ひろしま}IC～河内^{こうち}IC）
※現在、救援物資等を輸送する車両を通行可能とする運用を実施中
以上で山陽道は解除完了
- ・ 一般国道185号 竹原市高崎
以上で広島県内の国道185号（直轄管理区間）は解除完了

※片側交互通行等で通行可となる区間などは、工事のための規制区間があります。

問い合わせ先：

道路局 高速道路課 高速道路事業調整官 渡邊（内線 38302）

国道・技術課 企画専門官 森下（内線37813）

（代表）TEL. 03-5253-8111

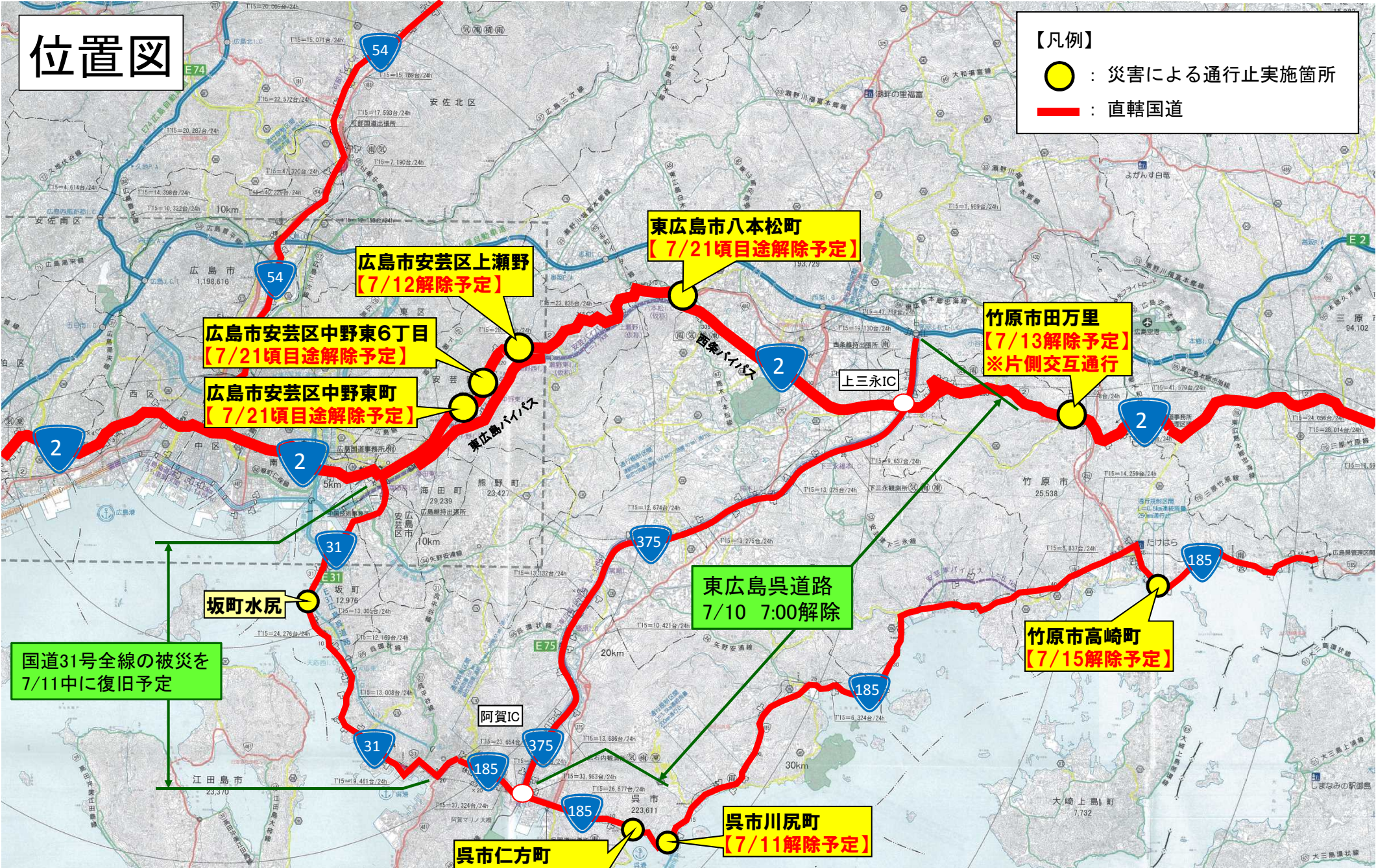
（高速道路課直通） TEL. 03-5253-8500 FAX. 03-5253-1619

（国道・技術課直通） TEL. 03-5253-8492 FAX. 03-5253-1620

高速道路の通行止め状況(広島県内)



広島県の国道2号等における被災箇所への解除予定について (2018.7.11 12:00時点)



※解除予定は、現時点での見込みであり、工事の進捗状況により変更します。
 ※直轄国道以外の通行規制については省略しています。

広島県の国道31号における被災箇所への解除予定について

(2018.7.11 12:00時点)



坂町水尻地区 平面図

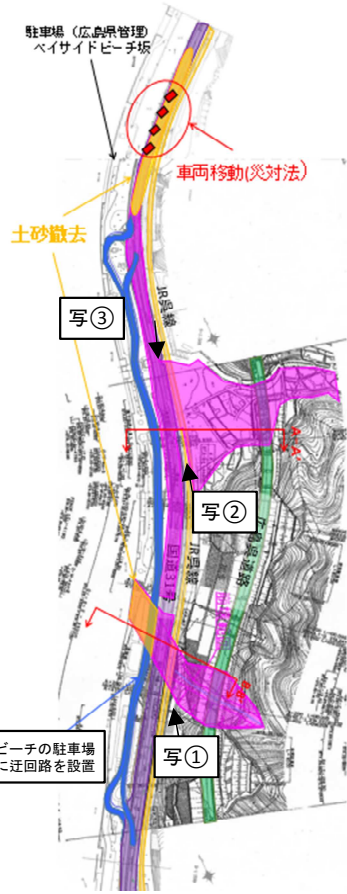
国道31号
通行止め解除
2車線確保
(7月11日中)

特に朝夕など、渋滞の発生が予想されます。
相乗り等の交通量の抑制にご協力をお願いします。

写真① 7月7日 (被災時)



写真② 7月7日 (被災時)



写真③ 7月10日午前

