

## お知らせ

記者発表資料  
配布日時

令和5年 7月31日

■同時発表先：合同庁舎記者クラブ、鳥取県政記者会、島根県政記者会、岡山県政記者クラブ、広島県政記者クラブ、山口県政記者会、山口県政記者クラブ、山口県政滝町記者クラブ、中国地方建設記者クラブ

## 第7回中国地方整備局ダムカードイベント ～ダムカードを収集して「中国地方ダムマニア認定書」をゲットしよう～

ダムのことをより知っていただくことを目的として、各ダムで配布しているカード型のパンフレット「ダムカード」。中国地方整備局では、管内各ダムで配布している「ダムカード」を利用した「中国地方ダムマニア認定書」の交付イベントを開催します。

- 内 容 : 集めた「ダムカード」の枚数に応じたコースの「中国地方ダムマニア認定書」を国土交通省 中国地方整備局より交付します。
- 交付期間 : 令和5年8月7日（月）～令和5年9月8日（金）  
（交付時間 : 9時30分～16時00分まで）  
※上記の交付期間で、平日のみの交付といたします。
- 応募方法 : 所定の交付場所にて収集された「ダムカード」の枚数を確認させていただき、その場でオリジナル認定書（名前入り）を交付します。（郵送による交付も可能です。）
- その他 : イベントについての詳細は別添「ダムカード関連イベント開催要領」をご覧ください。  
令和4年度までの認定書交付実績を次ページに掲載しています。

### 問 い 合 わ せ 先

国土交通省 中国地方整備局 (082) 221-9231 (代表)

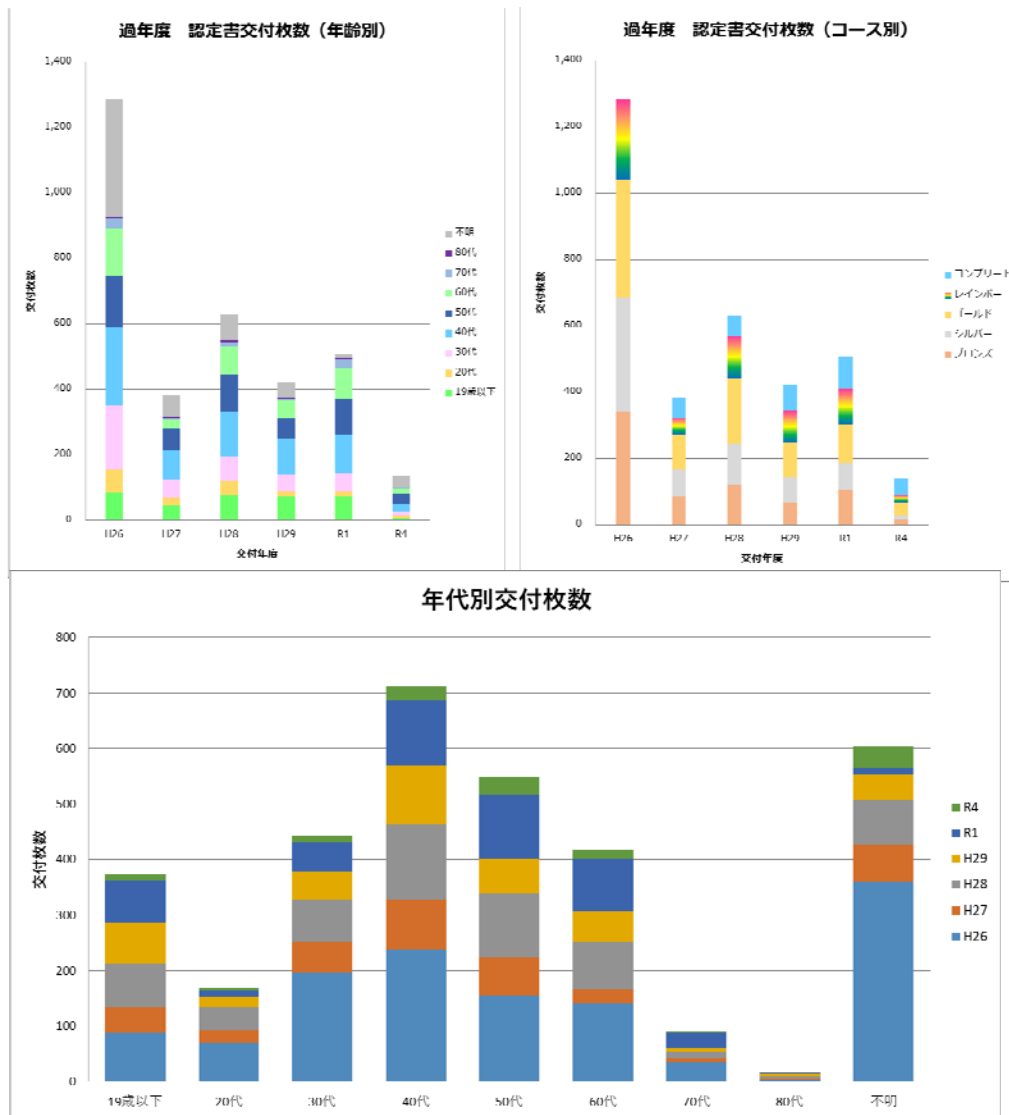
#### 【 担 当 】

河川部 広域水管理官 しみず 清水 のぶお 信夫 (内線3516)

河川管理課長補佐 おおた 大田 まなぶ 学 (内線3756)

【参考】令和4年度までの交付実績など

年度	実施期間	交付枚数	コンプリート認定種類数
H26	平成26年 7月19日～平成26年12月25日※ <sup>1</sup>	1,286枚	— ※ <sup>2</sup>
H27	平成27年 7月21日～平成27年 8月31日	384枚	72種類
H28	平成28年 7月21日～平成28年 8月31日	630枚	76種類
H29	平成29年 7月21日～平成29年 8月31日	423枚	79種類
R1	令和元年 7月22日～令和元年 8月30日	507枚	81種類
R4	令和 4年11月7日～令和 4年12月23日	140枚	82種類



＜ダムマニア認定書 各コース説明＞

- コンプリートコース … 中国地整管内で配布中のダムカードを全て収集したコース
- レインボー（超級）コース … // 50種類以上収集したコース
- ゴールド（上級）コース … // 20種類以上収集したコース
- シルバー（中級）コース … // 10種類以上収集したコース
- ブロンズ（初級）コース … // 5種類以上収集したコース

※1：平成26年度は、7月～12月までの半年間開催。平成27年度以降は2ヶ月開催。  
 ※2：平成26年度は、コンプリートコースを設けていない。  
 ※3：平成30年度は、管内で災害が発生したため、未開催。  
 ※4：令和2年度及び令和3年度は、新型コロナウイルス感染症防止対策のため、未開催。

## ダムカード関連イベント開催要領

第7回 中国地方整備局ダムカードイベント

**ダムカードを収集して**

**「中国地方ダムマニア認定書」**

**をゲットしよう！**

### 1. 目的

8月～9月中に「ダムカード」の収集を通じて、各ダム等を訪れていただき、ダムのファン（ダムマニア）の裾野を広げ、ダム等やダム事業、ダムの効果に興味を持っていただき、正しい理解をしていただくことを目的として、「中国地方ダムマニア認定書」の交付イベントを実施します。

### 2. 主催

国土交通省 中国地方整備局

### 3. 内容

中国地方整備局管内の国土交通省管理、県管理のダム、堰、水門で配布されている「ダムカード」を規定枚数収集いただき、集めたカード枚数に応じて「中国地方ダムマニア認定書（名前入り・オリジナル）」を交付します。

#### 【コース設定】

- |               |          |              |
|---------------|----------|--------------|
| ○コンプリートコース    | （配布全82種） | ＜令和5年7月1日時点＞ |
| ○レインボー（超級）コース | （50種類以上） |              |
| ○ゴールド（上級）コース  | （20種類以上） |              |
| ○シルバー（中級）コース  | （10種類以上） |              |
| ○ブロンズ（初級）コース  | （5種類以上）  |              |

※認定書交付は、1回の申請で、複数のコースへの申請は、受け付けておりません。

ただし、後日、上位コースへの申請は、可能です。

また、同じコースの認定書交付は、受付けておりません。お一人様各コース1枚とさせていただきます。

※コンプリートコース認定書を受賞済みの方で、各ダムを2回以上周回され、各ダムのカードを2枚以上収集された方には、周回された数に応じて特別なコンプリートコース認定書をそれぞれ交付致します。

※一部、工事中等で対象外のダムがあります。対象となるダムは別紙-1を参照ください。

ダムカード配布場所及び配布時間は別紙-2をご参照ください。

※天皇陛下在位30周年記念カードは対象となりますが、地質カードやその他記念カードは対象外となります。

※コンプリートコース、レインボーコースの認定書を希望される方は、確認に時間を要するため、事前に「7. 問合せ先」へ、ご連絡いただき、ご希望の日時・交付場所をお伝え願います。

【認定書の写真】

レインボーコース、ゴールドコース、シルバーコース、ブロンズコースの認定書については、認定書交付場所のダム、堰又は水門の写真が表紙となります。

なお、事務局への郵送に限り、レインボーコース、ゴールドコース、シルバーコース、ブロンズコースの認定書の写真を以下の1ダム・4堰・2水門から選ぶことが可能です。

ご希望の施設を選択のうえ、郵送交付申請書に記載してください。

- 菅沢ダム
- 土師ダム
- 高瀬堰
- 芦田川河口堰
- 坂根堰
- 島地川ダム
- 弥栄ダム
- 八田原ダム
- 温井ダム
- 苫田ダム
- 灰塚ダム
- 志津見ダム
- 尾原ダム
- 殿ダム
- 百間川河口水門（平成水門）
- 百間川河口水門（昭和 water gate）
- 斐伊川放水路分流堰

4. 交付期間等

令和5年8月7日（月） ～ 令和5年9月8日（金）

<平日のみ> 9時30分～16時00分まで

5. 交付場所および方法

【交付方法】

下表の交付場所に収集した枚数が確認できる資料をご持参ください。（カードホルダーなど）

特別なコンプリートコース認定書（各ダムを2回以上周回）を申請される方は、ダムカードが複数あることを確認できる資料をご持参下さい。

【交付場所】

施設名称	住所
<b>【鳥取県】</b>	
菅沢ダム管理支所	鳥取県日野郡日南町菅沢字川西山 112-10
殿ダム管理支所	鳥取県鳥取市国府町殿 206-4
<b>【島根県】</b>	
志津見ダム管理支所	島根県飯石郡飯南町角井 1891-20
尾原ダム管理支所	島根県雲南市木次町平田 211-5
出雲河川事務所 管理第二課	島根県出雲市塩冶有原町 5-1
<b>【岡山県】</b>	
苫田ダム管理所	岡山県苫田郡鏡野町久田下原 1592-4
坂根出張所	岡山県備前市坂根字土井 520-3
百間川出張所	岡山県岡山市中区沖元地先
<b>【広島県】</b>	
八田原ダム管理所	広島県世羅郡世羅町大字小谷字苦谷山 1100-1

芦田川河口堰管理支所	広島県福山市箕島町字釣ヶ端山 367-3
温井ダム管理所	広島県山県郡安芸太田町大字加計 1956-2
土師ダム管理所	広島県安芸高田市八千代町土師 369-24
灰塚ダム管理支所	広島県三次市三良坂町仁賀 1575
弥栄ダム管理所	広島県大竹氏小方町小方 813-1
高瀬分室	広島県広島市安佐南区八木 5-31-1
【山口県】	
島地川ダム管理支所	山口県周南市大字高瀬 257

【郵送での交付の方法】

○郵送申請期限：令和5年9月8日（金）まで（当日消印有効）

※ダムマニア認定書の交付までに3週間程度かかりますので、ご了承くださいませ  
 ようお願いいたします。

○下記書類を事務局あて送付してください。

- ・収集した枚数が確認できる資料（コピーや並べたカードを撮影した写真等）。
- ・特別なコンプリートコース認定書（各ダムを2回以上周回）を申請される方は、ダムカードが複数あることを確認できる資料。  
 ※写真の場合は、文字が判読可能な解像度をお願いします。  
 ※送付されました資料については、返却いたしませんので、必ずコピーや並べたカードを撮影した写真等をお願いします。

・郵送交付申請書

（本イベントの特設サイト（URL：[http://www.cgr.mlit.go.jp/dam\\_card/](http://www.cgr.mlit.go.jp/dam_card/)）よりダウンロードください。）

※事務局への郵送に限り、ダムマニア認定書の表紙の写真を選ぶことができます。  
 一押ダムを選択してください。

・必要額の切手を貼った返信用封筒（角形2号（A4が入るサイズ））

※認定書の重さは約100gになります。（認定書と封筒の重さになります。）

※返信用封筒がない場合は、認定書の交付ができませんので、ご了承くださいませ  
 ようお願いいたします。

6. その他

交付場所において、大雨等による対応又は緊急対応などで認定書の交付ができない場合がございます。ご理解のほどよろしくお願いいたします。

7. 問合せ先（事務局） ※郵送交付申請先もこちらです。

〒730-8530 広島県広島市中区上八丁堀6-30

国土交通省 中国地方整備局

河川部 河川管理課 ダム管理係 大田（おおた）  
 森脇（もりわき）  
 山脇（やまわき）

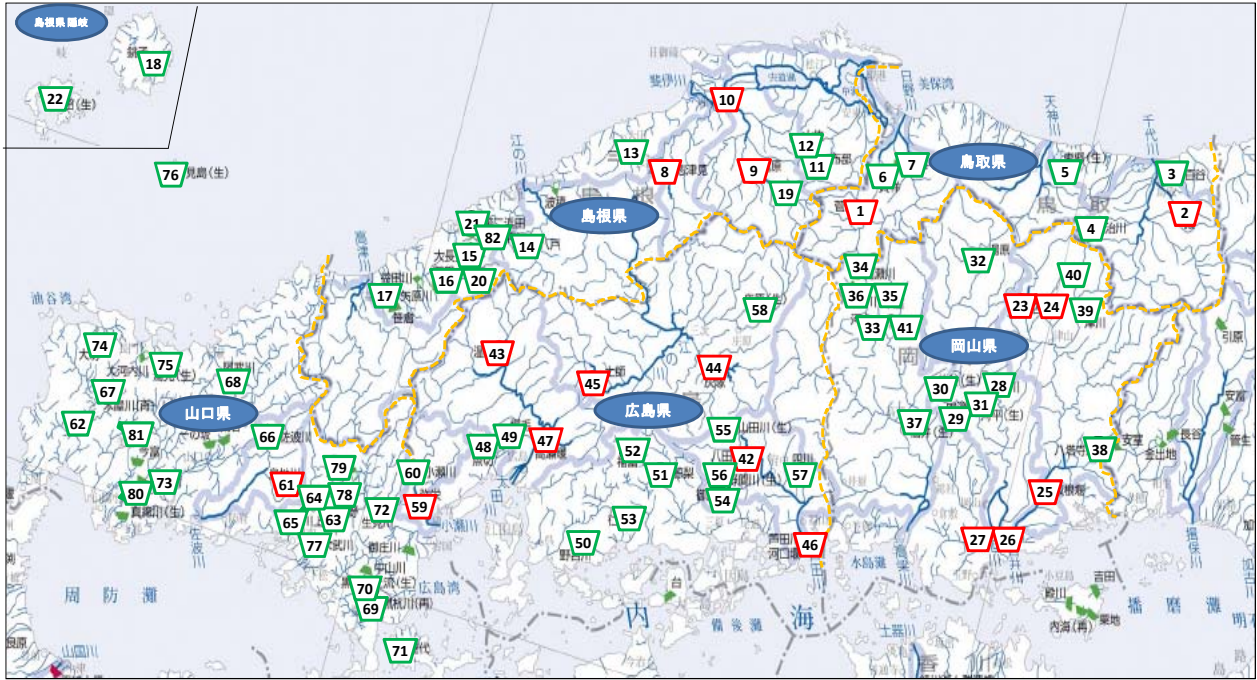
TEL：082-221-9231（内線3771又は3772）

<中国地方でダムカードを配布しているダム・堰・水門>

数字 国のダム・堰・水門

数字 中国5県等のダム

令和5年 7月 1日現在



ダムカード配布ダム・堰・水門一覧表

赤字: 国のダム・堰・水門

緑字: 中国5県等のダム

トトリケン 鳥取県	1	スガサワ 菅沢ダム	オオヤマケン 岡山県	23	トマタ 吉田ダム	ヒロシマケン 広島県	42	ハツタラ 八田原ダム	ヤマギチケン 山口県	61	シマチガワ 島地川ダム
	2	ト 殿ダム		24	トマタ アンブ 吉田鞍部ダム		43	ユクイ 温井ダム		62	ミノノ原ダム
	3	モゴダニ 百谷ダム		25	サカ ネギキ 坂根堰		44	ハイヅカ 灰塚ダム		63	スガノ 菅野ダム
	4	サジガワ 佐治川ダム		26	ヒヤクアンガワカクスイモン(ヘイセイ スイモン) 百備川河口水門 (平成 水門)		45	ハジ 土師ダム		64	コノダ 向道ダム
	5	トウゴウ 東郷ダム		27	ヒヤクアンガワカクスイモン ショウワ スイモン 百備川河口水門 (昭和 水門)		46	アシダガワ カクウゼキ 芦田川河口堰		65	カノエ 川上ダム
	6	カシヨウ 賀祥ダム		28	アサヒガワ 旭川ダム		47	タカセキ 高瀬堰		66	サビガワ 佐波川ダム
	7	アサナベ 朝綱ダム		29	ナルタキ 鳴滝ダム		48	ウオケリ 魚切ダム		67	コヤガワ 木鹿川ダム
シマネケン 島根県	8	シツ ミ 志津見ダム	30	タタニ 竹谷ダム	49	カサセキ 桐毛ダム	68	アヅガワ 阿武川ダム			
	9	オハラ 尾原ダム	31	カフヒラ 河平ダム	50	ノロガワ 野呂川ダム	69	クロクイガワ 黒杭川ダム			
	10	シイワ 赤ウスイロ フシトモサキ 斐伊川放水水路分流量	32	ユハラ 湯原ダム	51	ムクシ 楢梨ダム	70	クロクイガワジョウリョウ 黒杭川上流ダム			
	11	フク 布部ダム	33	コウモト 河本ダム	52	フクミ 福富ダム	71	ヤシロ 屋代ダム			
	12	ヤマサ 山佐ダム	34	タカセガワ 高瀬川ダム	53	ニホ 仁賀ダム	72	イキミガワ 生見川ダム			
	13	サンバ 三瓶ダム	35	チヤ 千屋ダム	54	ミツギ 御膳ダム	73	コクガワ 厚東川ダム			
	14	ヤト 八戸ダム	36	ミムロガワ 三壺川ダム	55	ヤマダガワ 山田川ダム	74	オホガワ 大坊ダム			
	15	オオナガミ 大長見ダム	37	チライ 楢井ダム	56	ヤマガワ 野間川ダム	75	ユ 免 湯免ダム			
	16	オベ 御部ダム	38	ハタケ寺ガワ 八塔寺川ダム	57	シカワ 四川ダム	76	ミシマ 見島ダム			
	17	マス ダガワ 益田川ダム	39	ツガワ 津川ダム	58	ショウハラ 庄原ダム	77	スエタケワ 茶武川ダム			
	18	ホウジ 餓子ダム	40	クロギ 黒木ダム	59	キサカ 弥栄ダム	78	ミズコシ 水越ダム			
	19	ミナリ 三成ダム	41	オサカ ベガワ 小坂部川ダム	60	オセガワ 小瀬川ダム	79	ヒラセ 平瀬ダム(建設中)			
	20	キツ カ 木部賀ダム					80	ウベ マルヤマ 宇部丸山ダム			
	21	ダイニハマダ 第二浜田ダム					81	ミナ 美祿ダム			
	22	ミタ 美田ダム									
82	ハマダ 浜田ダム										

## ダムカードチェックリスト（令和5年7月1日現在）


チェック	ダム所在県名	管理者	ダム名 [04P04]	最新Ver.	ダムカード配布場所 [04P04]	ダムカード配布日時	ダムカード配布場所の住所	
1	鳥取県	国	スガワ 菅沢ダム	3.0	菅沢ダム管理支所 ☎ 418 728 121*01	9:00~17:00 (土・日・祝日を含む)	鳥取県日野郡日南町菅沢字 川西山112-10	
2			トノ 殿ダム	1.2	殿ダム管理支所 ☎ 125 416 640*85	8:30~17:15 (土・日・祝日を含む)	鳥取県鳥取市国府町殿 206-4	
3		鳥取県	モモダニ 百谷ダム	1.0	鳥取県鳥取県土整備事務所 維持管理課 ☎ 125 525 673*53	9:00~17:00 (土・日・祝日は配布していません。) ※配布には、ダムへ行った証明(写真等)が必要となります	鳥取県鳥取市立川町6-1 76	
4			サシガワ 佐治川ダム	1.0	佐治川ダム管理事務所 ☎ 544 590 164*53	9:00~17:00 (土・日・祝日含む) ※配布には、ダムへ行った証明(写真等)が必要となります	鳥取県鳥取市佐治町尾際1 211-3	
5			トウゴウダム 東郷ダム	2.0	鳥取県中部総合事務所 県土整備局河川砂防課 ☎ 189 686 259*41	9:00~17:00 (土・日・祝日は配布していません。) ※配布には、ダムへ行った証明(写真等)が必要となります	鳥取県倉吉市東蔵城町2	
6			カショウ 賀祥ダム	2.0	賀祥ダム管理事務所 ☎ 568 804 683*57	8:30~17:30 (土・日・祝日を含む)	鳥取県西伯郡南部町下中谷 386-9	
7			アサナベ 朝納ダム	2.0	賀祥ダム管理事務所 ☎ 568 804 683*57	8:30~17:30 (土・日・祝日含む) ※配布には、ダムへ行った証明(写真等)が必要となります	鳥取県西伯郡南部町下中谷 386-9	
8	島根県	国	シツミ 志津見ダム	2.0	志津見ダム管理支所 ☎ 258 021 080*76	9:00~17:00 (土・日・祝日含む)	島根県飯石郡飯南町角井 1891-20	
9			オハラ 尾原ダム	2.0	尾原ダム管理支所 ☎ 388 789 608*21	9:00~17:00 (土・日・祝日含む)	島根県雲南市木次町平田2 11-5	
10			ヒイカワホウスイロフアンジョウゼキ 斐伊川放水路分流堰	1.0	斐伊川放水路事業記念館 ☎ 134 301 433*55	10:00~16:00 (火・水及び12/29~1/3は配布していません。)	島根県出雲市上塩冶町96 4-1	
11		鳥根県	鳥根県	フベ 布部ダム	1.0	布部ダム管理所 ☎ 568 693 828*37	9:00~17:00 (土・日・祝日含む)	島根県安来市広瀬町布部 2845-20
12				ヤマサ 山佐ダム	1.1	山佐ダム管理所 ☎ 826 222 006*33	9:00~17:00 (土・日・祝日含む)	島根県安来市広瀬町上山佐 3036-11
13				サンバ 三瓶ダム	1.0	三瓶ダム管理所 ☎ 258 007 251*73	9:00~17:00 (土・日・祝日含む)	島根県大田市三瓶町野城イ 849-24
14				ヤト 八戸ダム	1.0	八戸ダム管理所 ☎ 355 216 556*62	9:00~17:00 (土・日・祝日含む)	島根県江津市桜江町八戸 1661-55
15				オオナガミ 大長見ダム	2.0	大長見ダム管理所 ☎ 520 883 104*47	9:00~17:00 (土・日・祝日含む)	島根県浜田市市長見町934- 14
16				オウバ 御部ダム	1.0	御部ダム管理所 ☎ 520 484 334*05	9:00~17:00 (土・日・祝日含む)	島根県浜田市三隅町黒沢 2368-6
17				マスタカワ 益田川ダム	1.0	益田川ダム管理所 ☎ 277 318 257*86	9:00~17:00 (土・日・祝日含む)	島根県益田市久々茂町イ 1352-1
18				チョウシ 銚子ダム	1.0	銚子ダム管理所 ☎ 486 561 863*3	9:00~17:00 (土・日・祝日含む)	島根県隠岐郡隠岐の島町原 田一ツ木985-8
19				ミナリ 三成ダム	3.0	三成ダム操作所 ☎ 388 680 494*35	9:00~17:00 (土・日・祝日含む)	島根県仁多郡奥出雲町三成 1393-12
20				キツカ 木都賀ダム	2.0	木都賀ダム操作所 ☎ 520 578 679*00	9:00~17:00 (土・日・祝日含む)	島根県浜田市弥栄町木都賀 1984-3
21	ダイニハマダ 第二浜田ダム	1.0	第二浜田ダム管理所 ☎ 241 164 122*20	9:00~17:00 (土・日・祝日含む)	島根県浜田市河内町 1952-2			
22	ミタ 美田ダム	2.0	島前集合庁舎 隠岐支庁 県土整備局 島前事業部 ☎ 673 680 788*58	9:00~17:00 (土・日・祝日は島前集合庁舎警備員室で配布) ※配布には、ダムへ行った証明写真が必要となります。	島根県隠岐郡西ノ島町大字 別府字飯田56-17			
23	ハマダ 浜田ダム	2.0	第二浜田ダム管理所 ☎ 241 164 122*20	9:00~17:00 (土・日・祝日含む) ※配布には、ダムへ行った証明写真が必要となります。	島根県浜田市河内町 1952-2			

## ダムカードチェックリスト（令和5年7月1日現在）

チェック	ダム所在県名	管理者	ダム名 [ID番号]	最新Ver.	ダムカード配布場所 [ID番号]	ダムカード配布日時	ダムカード配布場所の住所
24	岡山県	国	トヨタ 苫田ダム [ID153 723 729*78]	2.0	苫田ダム管理所 [ID153 722 855*72]	9:00～17:00（土・日・祝日を含む） 休日は展示室内の電話をご使用ください * 苫田鞍部ダムは平成30年7月20日より配付開始	岡山県苫田郡鏡野町久田下原1592-4
25			トヨタアップ 苫田鞍部ダム [ID153 723 729*78]	1.0			岡山県備前市坂根宇土井502-3
26			サカネゼキ 坂根堰	1.0	岡山河川事務所 坂根出張所 [ID151 523 634*15]	9:00～17:15 （土・日・祝日を含む）	岡山県岡山市中区沖元地先
27			ヒヤッケンガワカコウスイモン 百間川河口水門 （昭和水門）	1.0	岡山河川事務所 百間川出張所 [ID19 688 711*42]	9:00～17:00 （土・日・祝日含む）	岡山県岡山市北区建部町鶴田931
28			ヒヤッケンガワカコウスイモン 百間川河口水門 （平成水門）	1.0	岡山河川事務所 百間川出張所 [ID19 688 711*42]	9:00～17:00 （土・日・祝日含む）	岡山県岡山市北区建部町鶴田931
29			アサヒガワ 旭川ダム	1.0	旭川ダム統合管理事務所 [ID235 298 333*63]	9:00～17:00 （土・日・祝日含む）	岡山県高梁市落合町近似286-1
30		ナルタキ 鳴滝ダム [ID275 542 416*27]	1.0	旭川ダム統合管理事務所 [ID235 298 333*63] 槽井ダム管理事務所 （備中県民局 高梁地域事務所内） [ID236 148 498*64]	9:00～17:00 （土・日・祝日含む） ※配布には、ダムへ行った証明（写真等）が必要となります	岡山県高梁市落合町近似286-1	
31		タクタニ 竹谷ダム [ID235 100 252*56]	1.0	旭川ダム統合管理事務所 [ID235 298 333*63] 槽井ダム管理事務所 （備中県民局 高梁地域事務所内） [ID236 148 498*64]	9:00～17:00 （土・日・祝日含む） ※配布には、ダムへ行った証明（写真等）が必要となります	岡山県高梁市落合町近似286-1	
32		カワヒラ 河平ダム [ID235 143 476*87]	1.0	旭川ダム統合管理事務所 [ID235 298 333*63] 槽井ダム管理事務所 （備中県民局 高梁地域事務所内） [ID236 148 498*64]	9:00～17:00 （土・日・祝日含む） ※配布には、ダムへ行った証明（写真等）が必要となります	岡山県高梁市落合町近似286-1	
33		コハラ 湯原ダム	4.0	湯原ダム管理事務所 [ID387 748 550*75]	9:00～17:00 （土・日・祝日含む）	岡山県真庭市湯原温泉3番地	
34		コウモト 河本ダム	3.0	河本ダム管理事務所 [ID236 760 303*77]	9:00～17:00 （土・日・祝日含む）	岡山県新見市金谷126-2	
35		タカセガワ 高瀬川ダム [ID418253491*22]	2.0	高梁川ダム統合管理事務所 （備中県民局新見地域事務所内） [ID236 849 411*61]	9:00～17:00 （土・日・祝日および年末年始は配布していません） ※配布には、ダムへ行った証明（写真等）が必要となります	岡山県新見市高尾2400	
		千屋ダム管理事務所 [ID418 205 369*33]		9:00～17:00 （土・日・祝日含む） ※配布には、ダムへ行った証明（写真等）が必要となります	岡山県新見市菅生7943-8		
36		チヤ 千屋ダム	2.0	千屋ダム管理事務所 [ID418 205 369*33]	9:00～17:00 （土・日・祝日含む）	岡山県新見市金谷126-2	
37		ミムロガワ 三室川ダム [ID418 101 726*25]	2.0	高梁川ダム統合管理事務所 （備中県民局新見地域事務所内） [ID236 849 411*61]	9:00～17:00 （土・日・祝日および年末年始は配布していません） ※配布には、ダムへ行った証明（写真等）が必要となります	岡山県新見市高尾2400	
		河本ダム管理事務所 [ID236 760 303*77]		9:00～17:00 （土・日・祝日含む） ※配布には、ダムへ行った証明（写真等）が必要となります	岡山県新見市菅生7943-8		
38		ナライ 槽井ダム [ID770 153 444*20]	2.0	旭川ダム統合管理事務所 [ID235 298 333*63]	9:00～17:00 （土・日・祝日含む） ※配布には、ダムへ行った証明（写真等）が必要となります	岡山県高梁市落合町近似286-1	
		槽井ダム管理事務所 （備中県民局 高梁地域事務所内） [ID236 148 498*64]		9:00～17:00 （土・日・祝日および年末年始は配布していません） ※配布には、ダムへ行った証明（写真等）が必要となります	岡山県備前市吉永町高田361-2		
39		ハットウシガワ 八塔寺川ダム	1.0	八塔寺川ダム管理事務所 [ID233 135 255*53]	9:30～16:15 （土・日・祝日含む）	岡山県津山市加茂町下津川998-8	
40		ツガワ 津川ダム	2.0	津川ダム管理事務所 [ID153 898 790*01]	9:30～16:15 （土・日・祝日含む）	岡山県津山市加茂町黒木626-10	
41		クロギ 黒木ダム	2.0	黒木ダム管理事務所 [ID544 199 599*05]	9:00～17:00 （土・日・祝日含む）	岡山県新見市上熊谷6961	
42		オサカベガワ 小阪部川ダム	2.0	小阪部川ダム管理事務所 [ID236 829 301*85]	9:00～17:00 （土・日・祝日および年末年始は配布していません）	岡山県新見市金谷126-2	
	河本ダム管理事務所 [ID236 760 303*77]	9:00～17:00 （土・日・祝日含む） ※配布には、ダムへ行った証明（写真等）が必要となります		岡山県新見市金谷126-2			



## ダムカードチェックリスト（令和5年7月1日現在）

チェック	ダム所在県名	管理者	ダム名 	最新Ver.	ダムカード配布場所 	ダムカード配布日時	ダムカード配布場所の住所
43	広島県	国	ハツタバラ 八田原ダム	2.0	八田原ダム管理所  631 002 385*26	9:00~16:00 (土・日・祝日含む)	広島県世羅郡世羅町大字小谷字苦谷山1100-1
44			ヌワイ 温井ダム	1.0	温井ダム管理所  363 771 706*08	9:00~16:30 (土・日・祝日を含む) 管理所玄関のインターホンを押してください。	広島県山県郡安芸太田町大字加計1956-2
45			ハイツカ 灰塚ダム	2.0	灰塚ダム管理支所  267 404 391*25	9:00~17:00 平日は玄関のインターホンよりお声掛けください。 (土・日・祝日含む)	広島県三次市三良坂町仁賀1575
46			ハジ 土師ダム	4.0	土師ダム管理所  322 209 839*83	9:00~17:00 (土・日・祝日含む)	広島県安芸高田市八千代町土師369-24
					土師ダムサイクリングターミナル  322 268 428*36	9:00~17:00 (火曜日定休)	広島県安芸高田市八千代町土師1194-1
					はじ丸館  322 269 801*35	10:00~16:00 (木曜日定休)	広島県安芸高田市八千代町土師709
47			アサダガワカコウセキ 芦田川河口堰	2.0	芦田川河口堰管理支所  465 663 708*55	8:30~17:00 (平日) 9:00~16:30 (土・日・祝日)	広島県福山市箕島町字釣ヶ端山367-3
48			タカセセキ 高瀬堰	1.0	太田川河川事務所 施設管理課(高瀬分室)  22 525 222*07	9:30~18:00 (土・日・祝日を含む)	広島県安佐南区八木5丁目31-1
49			ウオキリ 魚切ダム	2.1	魚切ダム管理事務所  363 024 868*38	8:30~12:00, 13:00~17:15 (土・日・祝日を含む)	広島県広島市佐伯区五日市町上河内998-7
50			カシケ 梶毛ダム	2.0	梶毛ダム管理事務所  22 360 436*21	8:30~12:00, 13:00~17:15 (土・日・祝日を含む)	広島県広島市佐伯区五日市町石内2208
51			ノロガワ 野呂川ダム	2.0	野呂川ダム管理事務所  102 445 284*76	8:30~12:00, 13:00~17:15 (土・日・祝日を含む)	広島県呉市安浦町中畑641-11
52			ムウナシ 棕梨ダム	3.0	棕梨ダム管理事務所  257 272 825*56	8:30~12:00, 13:00~17:15 (土・日・祝日を含む)	広島県東広島市河内町小田渡原4096
53			フクトミ 福富ダム	3.0	福富ダム管理事務所  168 378 732*20	8:30~12:00, 13:00~17:15 (土・日・祝日を含む)	広島県東広島市福富町久芳1-1
54			ニカ 仁賀ダム	1.0	仁賀ダム管理事務所  565 431 793*56	8:30~12:00, 13:00~17:15 (土・日・祝日を含む)	広島県竹原市仁賀町1685-2
55	ミツギ 御調ダム	1.0	御調ダム管理事務所  257 294 674*46	8:30~12:00, 13:00~17:15 (土・日・祝日を含む)	広島県尾道市御調町津蟹127-3		
56	ヤマダガワ 山田川ダム	1.0	山田川ダム管理事務所  257 803 351*07	8:30~12:00, 13:00~17:15 (土・日・祝日を含む)	広島県世羅郡世羅町別迫251-4		
57	ノマガワ 野間川ダム	1.0	野間川ダム管理事務所  257 413 196*68	8:30~12:00, 13:00~17:15 (土・日・祝日を含む)	広島県三原市久井町吉田字大久保562-5		
58	シカワ 四川ダム	1.0	四川ダム管理事務所  201 340 534*77	8:30~12:00, 13:00~17:15 (土・日・祝日を含む)	広島県福山市加茂町北山3006-4		
59	ショウバラ 庄原ダム	3.0	庄原ダム管理事務所  267 834 785*36	8:30~12:00, 13:00~17:15 (土・日・祝日を含む)	広島県庄原市川西町196-2		
60	広島県山口県	国	ヤサカ 弥栄ダム	3.0	弥栄ダム管理所  103 215 752*01	(平日) 9:00~11:45、13:15~16:45 (土・日・祝日) 9:00~16:45 休日は管理所玄関のインターホンを押してください。	広島県大竹市小方町小方813-1
61	広島県山口県	広島県山口県	オセガワ 小瀬川ダム	3.1	小瀬川ダム管理事務所  103 480 634*63	9:00~12:00, 13:00~17:15 (土・日・祝日を含む)	広島県廿日市市浅原1030-27

## ダムカードチェックリスト（令和5年7月1日現在）

チェック	ダム 所在 県名	管理者	ダム名 	最新 Ver.	ダムカード配布場所 	ダムカード配布日時	ダムカード 配布場所の住所
62	山口県	国	シマチガワ 島地川ダム 	2.0	島地川ダム管理支所  107 873 876*32	9:00～17:00 (土・日・祝日を含む) 平日・休日共に管理所玄関のインターホンを押してください。	山口県周南市大字高瀬257
63			ユノハラ 湯の原ダム	1.0	山口県企業局西部利水事務所  268 200 464*38	9:00～17:00 (土・日・祝日・12/29～1/3は除く)	山口県下関市菊川町西中山384-1
64			スガノ 菅野ダム	1.0	菅野ダム管理事務所  107 798 352*18	9:00～17:00 (土・日・祝日を含む)	山口県周南市大字中須北字川平194-3
65			コウドウ 向道ダム	1.0	向道ダム管理事務所  107 789 798*13	9:00～17:00 (土・日・祝日を含む)	山口県周南市大字大道理260-7
66			カワカミ 川上ダム	3.0	川上ダム管理事務所  107 664 624*40	9:00～17:00 (土・日・祝日を含む)	山口県周南市大字川上13-1
67			サハガワ 佐波川ダム	1.0	佐波川ダム管理事務所  358 363 834*2	9:00～17:00 (土・日・祝日を含む)	山口県山口市徳地野谷字掛の平620番地
68			コヤガワ 木屋川ダム	1.0	木屋川ダム管理事務所  268 539 882*42	9:00～17:00 (土・日・祝日を含む)	山口県下関市豊田町大字大河内字切石
69			アワガワ 阿武川ダム	1.0	阿武川ダム管理事務所  243 688 529*21	9:00～17:00 (土・日・祝日を含む)	山口県萩市川上2343-1
70			クロクイガワ 黒杭川ダム	2.1	黒杭川ダム管理所  115 251 715*66	9:00～17:00 (土・日・祝日を含む)	山口県柳井市柳井森ヶ迫1031-4
71			クロクイガワジョウリュウ 黒杭川上流ダム  115 280 266*11	1.2			
72			ヤシロ 屋代ダム  503 551 760*53	1.0	日本ハワイ移民資料館  115 024 159*77	9:30～16:30 (月曜日 (月曜日が祝日の時はその翌日) および12/29～1/3を除く) ※配布条件として、ダムへ行った証明 (写真) を提示すること。	山口県大島郡周防大島町大字西屋代2144
73		山口県	イキミガワ 生見川ダム	1.0	生見川ダム管理所  354 110 767*67	9:00～17:00 (土・日・祝日を含む)	山口県岩国市美川町南桑小郷1701-3
74			コトウガワ 厚東川ダム	1.0	厚東川ダム管理事務所  95 559 184*77	9:00～17:00 (土・日・祝日を含む)	山口県宇部市大字木田字落畑144-4
75			ダイボウ 大坊ダム	1.0	大坊ダム管理所  327 607 634*51	9:00～17:00 (土・日・祝日を含む)	山口県長門市油谷河原坂根
76			ユメン 湯免ダム  243 602 705*12	1.0	湯免ふれあいセンター  243 661 742*65	9:00～17:00 (土・日・祝日を含む) (火曜日 (火曜日が祝日の時はその翌日) および12/31、1/1を除く) ※配布条件として、ダムへ行った証明 (写真) を提示すること。	山口県長門市三隅中251-6
77			ミシマ 見島ダム  997 663 018*76	1.0	萩市役所見島支所  997 633 226*85	9:00～17:00 (土・日・祝日を含む) (12/29～1/3を除く) ※配布条件として、ダムへ行った証明 (写真) を提示すること。	山口県萩市見島326-12
78			スエタケガワ 末武川ダム  107 494 477*58	1.0	下松市役所米川公民館  107 585 193*66	9:00～17:00 (土・日・祝日を含む) (毎月第3日曜日および12/29～1/3を除く) ※配布条件として、ダムへ行った証明 (写真) を提示すること。	山口県下松市下谷167-1
79			ミスコシ 水越ダム	1.0	山口県企業局東部発電事務所 ダム管理課  107 788 323*56	9:00～17:00 (土・日・祝日および12/29～1/3を除く)	山口県周南市金峰北小田原842-2
80			ヒラセ 平瀬ダム (建設中)  354 277 621*32	3.0	錦川総合開発事務所  354 309 459*01	9:00～17:00 (土・日・祝日および12/29～1/3を除く)	岩国市錦町広瀬5341-1
81			ウヘマルヤマ 宇部丸山ダム  95 469 785*67	1.0	二俣瀬地域交流センター ダムの郷  95 499 415*74	10:00～16:00 (土・日・祝日、お盆、年末年始を除く)	山口県宇部市大字木田520-4
		二俣瀬ふれあい市場  95 499 445*43			10:00～14:00 (土・日のみ配布) (年末年始を除く)	山口県宇部市大字木田519	
82			ミズ 美祢ダム  327 023 302*31	1.0	厚東川工業用水道事務所  95 312 366*73	9:00～17:00 (土・日・祝日・12/29～1/3は除く)	山口県宇部市西宇部北5丁目6-4

 「マップコード」をカーナビやスマートフォンで入力すれば目的地がすぐ見つかります！  
※「マップコード」および「MAPCODE」は(株)デンソーの登録商標です。