

## お知らせ

令和7年2月24日 16時00分

＜同時資料提供先＞

【中国地方】 合同庁舎記者クラブ・鳥取県政記者会・島根県政記者会  
岡山県政記者クラブ・広島県政記者クラブ・山口県政記者クラブ  
山口県政記者会・山口県政滝町記者クラブ・中国地方建設記者クラブ

## 大雪の影響による**通行止めの可能性のある区間**のお知らせ（最終報）

- 中国地方の予防的通行規制区間において、大雪の影響により、**新たな通行止めの可能性のある区間は見込まれなくなった**ため、『大雪の影響による通行止めの可能性のある区間のお知らせ』は本稿で終了します。なお、現時点において、中国地方で通行止めを行っている区間については別添をご参照下さい。
- 引き続き、外出される場合は、最新の道路交通情報を下記 WEB サイトからご確認ください。

### 【最新の交通情報】

お出かけの際には、最新の交通情報を次の WEB サイト等にてご確認ください。

- ・日本道路交通情報センター（JARTIC） <https://www.jartic.or.jp/>
- ・アイハイウェイ（NEXCO 西日本） <https://ihighway.jp/pcsite>
- ・高速道路影響情報サイト（NEXCO 東日本・中日本・西日本） <https://ex-ssw.com/>
- ・NEXCO 西日本 ホームページ <https://www.w-nexco.co.jp/>
- ・本四高速ドライバーズサイト（本四高速） [https://www.jb-honshi.co.jp/customer\\_index/](https://www.jb-honshi.co.jp/customer_index/)
- ・広島高速道路交通情報（広島高速） <https://www.h-exp.or.jp/koutsu/>
- ・道路情報提供システム（中国地整） <https://www.road.cgr.mlit.go.jp/road/frame.htm>

### ○問い合わせ先

＜国が管理する道路に関すること＞

国土交通省 中国地方整備局 TEL 082-221-9231（代表）  
082-511-6332（ダイヤルイン）  
（担当） 道路部 道路管理課長 <sup>もりやま</sup> 守山 <sup>かずひこ</sup> 和彦（内線4411）  
課長補佐 <sup>くらもと</sup> 蔵本 <sup>なおゆき</sup> 直行（内線4412）

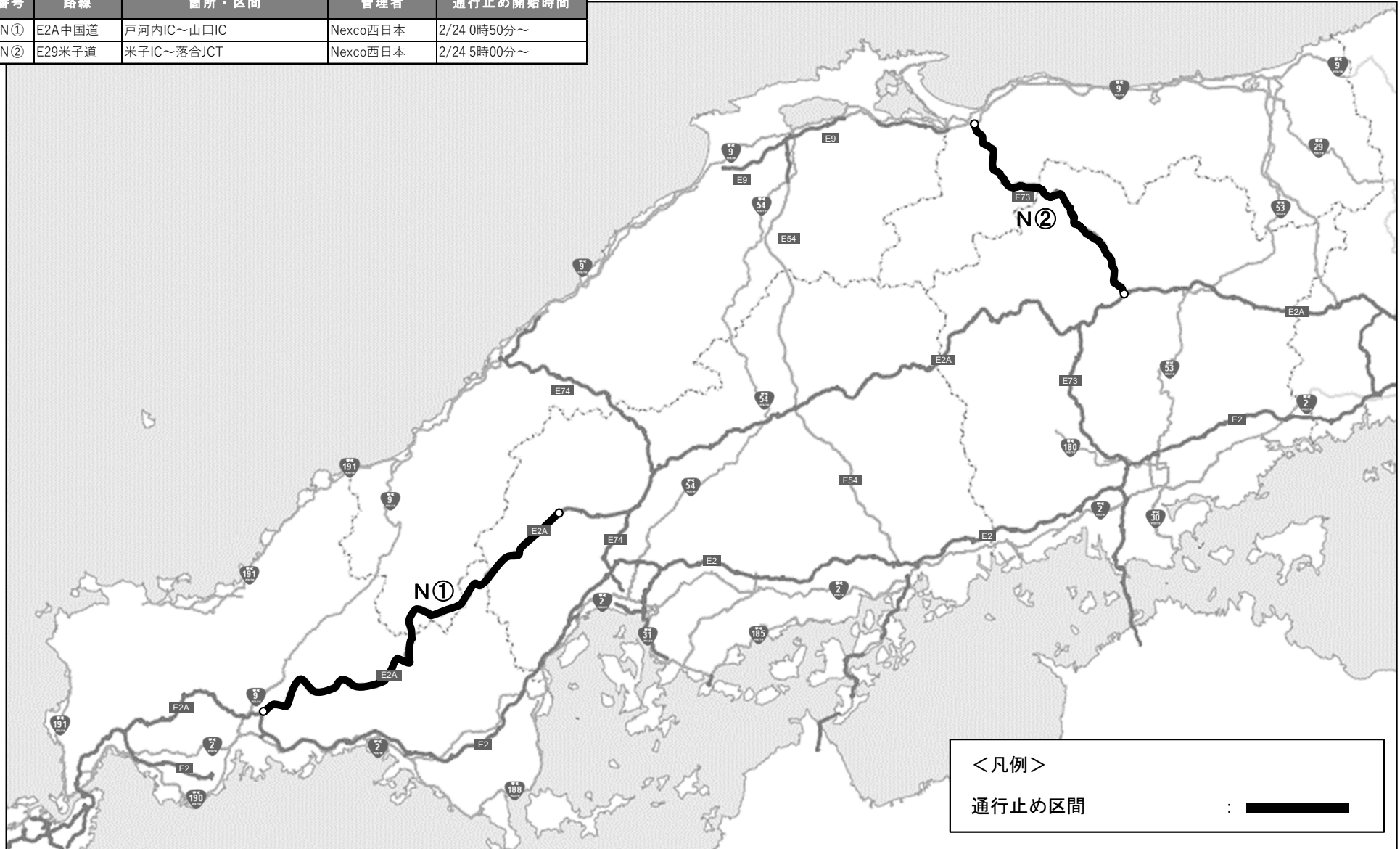
＜高速道路会社が管理する道路に関すること＞

- ① NEXCO西日本 お客さまセンター TEL 0120-924-863 ※  
※IP電話等一部の電話からはフリーダイヤルがご利用できない場合があります  
その場合は、06-6876-9031（有料）
- ② 本州四国連絡高速道路株式会社  
お客さま窓口 TEL 078-291-1033
- ③ 広島高速道路公社  
保安全管理部交通管理課 TEL 082-508-6820  
お問い合わせ窓口 TEL 082-250-1181（受付/8:30～17:00）

# 中国地方の道路における通行止めの可能性がある区間(高速道路・直轄国道・広島高速)

2月24日 16時00分時点

番号	路線	箇所・区間	管理者	通行止め開始時間
N①	E2A中国道	戸河内IC～山口IC	Nexco西日本	2/24 0時50分～
N②	E29米子道	米子IC～落合JCT	Nexco西日本	2/24 5時00分～



# 大雪に伴う道路への影響(NEXCO西日本)

通行止め及び通行止めの可能性がある区間(大雪予測)

2月24日16時時点

- 通行止中  2/24 16時 現在
- 今後の雪通行止め予定  2/24 16時 以降  
※今後の雪通行止め 延伸予測なし

【補足】  
通行止めは順次解除しており、発表時点の区間とは異なる場合があります。最新の交通情報はi-Highwayなどをご覧ください。

