

平成22年12月17日

お知らせ

資料提供先：鳥取県政記者クラブ
米子市政記者クラブ

しんひのばし

「一般国道9号新日野橋」 拡幅工事後の効果について

～交差点の交通渋滞が解消されました。～

平成22年10月31日に拡幅工事（米子市吉岡地内～米子市車尾地内）が完了した「一般国道9号新日野橋」について、効果をとりとめましたのでお知らせします。

<概要>

(1) 交通渋滞が解消しました。

新日野橋の交差点の交通渋滞：拡幅前 最大 500m ⇒ 工事後 0m

(2) 自転車・歩行者の安全な通行が確保されました。

『新日野橋を通勤で利用していますが、以前の狭い時から比べて格段に広くて安全に通行できるようになりました。(利用者(歩行者)の声)』

詳細は別紙のとおりです。

なお、今後も引き続き調査を行い効果を検証していきます。

問い合わせ先

国土交通省中国地方整備局

倉吉河川国道事務所

TEL (0858) 26-6221 (代)

副所長(道路) 芋岡 利昭 (いもおか としあき)

【担当】 調査設計第二課長 山内 和則 (やまうち かずのり)

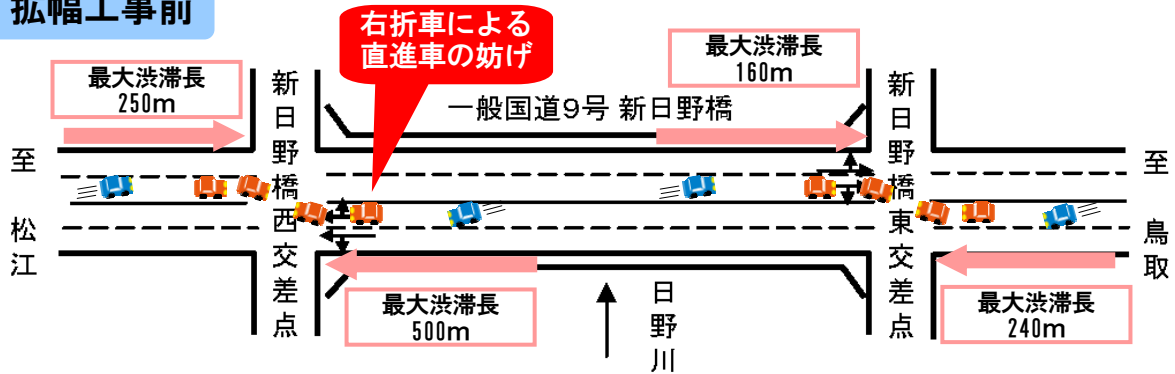
倉吉河川国道事務所ホームページアドレス

<http://www.cgr.mlit.go.jp/kurayoshi>

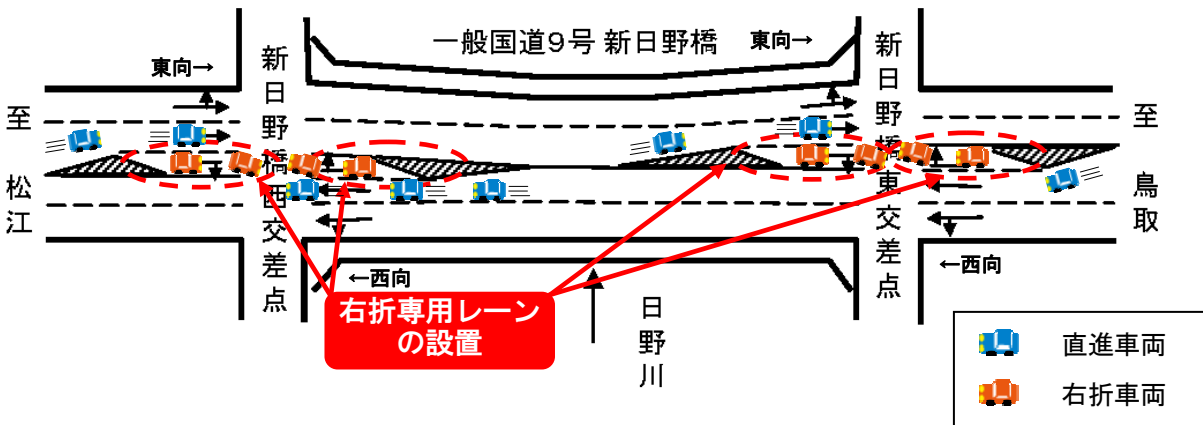
(1) 交通渋滞の解消

- ・ 拡幅工事前は最大 500m の交通渋滞が発生していましたが、拡幅工事で右折レーンを設置したことにより交通渋滞が 0 m となり解消しました。

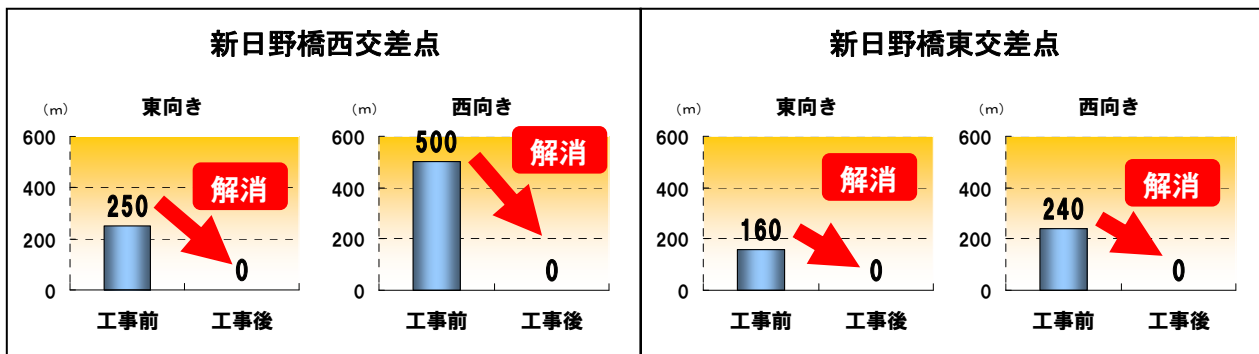
拡幅工事前



拡幅工事後



交通渋滞の変化



※工事前：新日野橋東詰交差点：平成 18 年 11 月 14 日調査、新日野橋西詰交差点：平成 18 年 5 月 16 日調査
 工事後：平成 22 年 11 月 17 日（水）調査
 調査時間：7 時～9 時、17 時～19 時

【周辺の事業所の方の声】

- ・ 拡幅工事完成前に予想していた以上に朝夕の渋滞がなくなり、車で通勤する際、スムーズに通行できるようになりました。

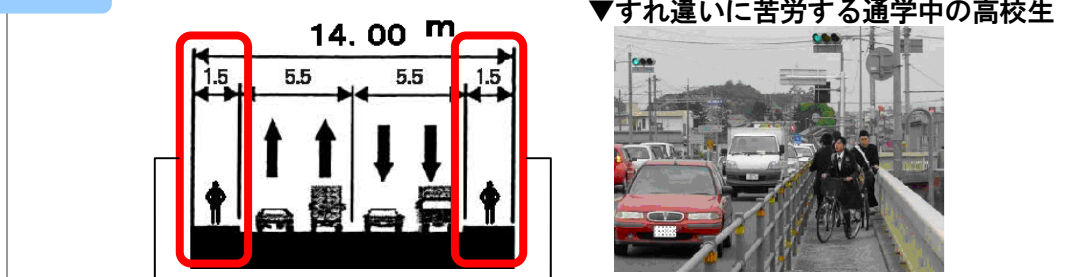
（事業所ヒアリング調査（H22.11 月実施）より）

(2) 自転車・歩行者の安全な通行

- ・歩道が1.5mから2.5mに広がったことにより、自転車・歩行者が安全で快適な通行ができるようになりました。

拡幅工事に伴う断面構成の変化

拡幅工事前

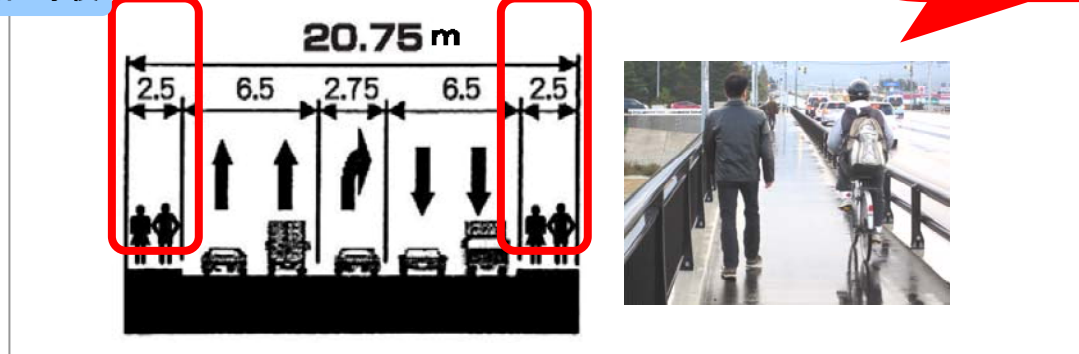


1m拡幅

1m拡幅

自転車・歩行者が安全に通行することが可能になりました。

拡幅工事後



【周辺の高等学校の先生の声】

- ・歩道が広がったことで、通学の際に歩行者や自転車とのすれ違いができるようになり、安全性が向上しました。

(学校ヒアリング調査 (H22.11月実施) より)

【新日野橋の利用者(歩行者)の声】

- ・新日野橋を通勤で利用していますが、以前の狭い時から比べて、格段に広くて安全に通行できるようになりました。天気の良い日は、気持ちよく歩くことができます。

(事業所ヒアリング調査 (H22.11月実施) より)

新日野橋の拡幅工事の概要

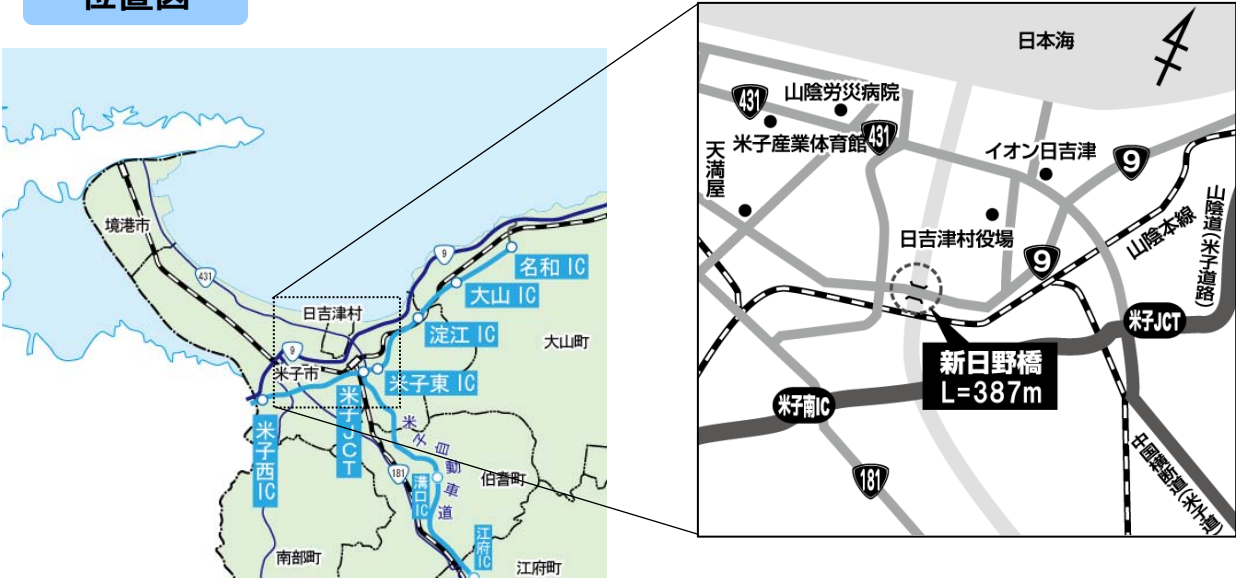
①【拡幅工事前の新日野橋は】 (下図)

- ・国道9号新日野橋東西にある両交差点とも、右折待ちの車が並ぶことが多く、直進する車を阻害していました。
- ・そのため、右折待ちの車を避けようと急な車線変更による事故が多発していました。

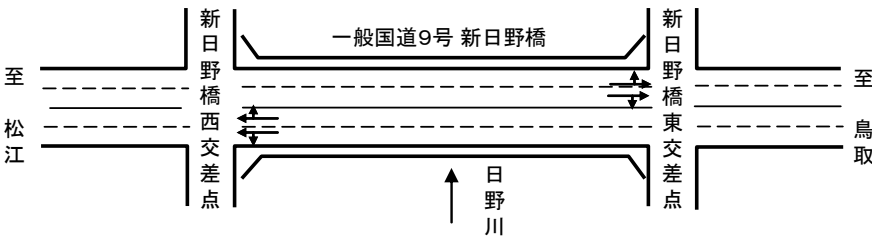
②【拡幅工事完成後の新日野橋は】 (下図)

- ・新日野橋の東西にある両交差点（東詰、西詰）に右折専用レーンを設置する工事と併せて、歩道を拡げる工事を行いました。
- ・これにより、スムーズな車の通行が確保されるとともに、自転車・歩行者の方が安心して利用できるようになりました。

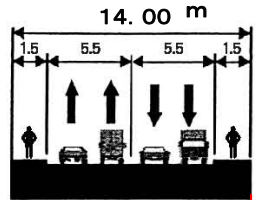
位置図



①工事前(片側2車線右折専用レーン無し、歩道幅1.5m)



《交差点付近断面図》



②完成時(片側2車線右折専用レーン有り、歩道幅 2.5m)

