

平成23年11月18日

同時資料提供先：鳥取県政記者会、倉吉記者クラブ、米子市政記者クラブ

「一般国道9号 しんひのばし 新日野橋」 拡幅工事完了1年後の効果について

「一般国道9号新日野橋」は、平成22年10月31日に拡幅工事（米子市吉岡地内～米子市車尾地内）が完了し、1年を経過しました。この「拡幅」による効果を取りまとめましたので、お知らせします。

《概要》

■ 走行速度の向上（別添－1）

- ・ 右折レーンが設置され、車線幅が広がり、**渋滞が解消したことから、自動車の走行速度が向上（上り：5km/h、下り：8km/h）し、快適に通行できるようになりました。**

■ 交通事故件数の減少（別添－2）

- ・ 右折レーンの設置により、渋滞等が解消し**死傷事故件数が約8割減少**しました。
- ・ 平成23年9月15日に交通事故が発生した際には、通行車線の確保によって**通行止めが回避**されました。

■ 緊急車両の走行空間の確保（別添－3）

- ・ 新日野橋を利用した救急医療搬送件数は約870件/年あり、新日野橋周辺の**救急病院への円滑な救急搬送を支援**しています。

○お問い合わせ先

国土交通省中国地方整備局

倉吉河川国道事務所

TEL 0858-26-6221（代表）

副所長（道路）

神宮 祥司（じんぐう しょうじ）

（担当）調査設計第二課長

山内 和則（やまうち かずのり）

倉吉河川国道事務所ホームページアドレス

<http://www.cgr.mlit.go.jp/kurayoshi/>

参考資料

『一般国道9号新日野橋』の拡幅工事の概要

- ・新日野橋の東西にある交差点(東詰・西詰)に右折専用レーンを設置する工事で併せて、歩道を拡げる工事を行いました。
- ・これにより、スムーズな車の通行が確保されるとともに、歩行者の方が安心して利用できるようになりました。

～位置図～



拡幅工事前

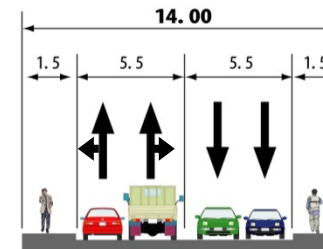
拡幅工事後



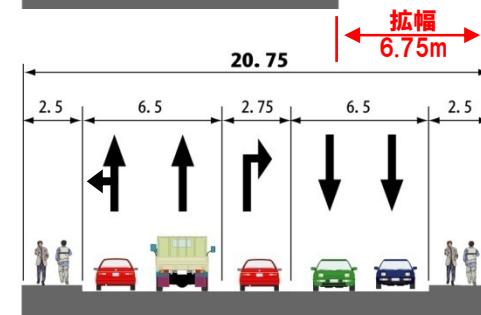
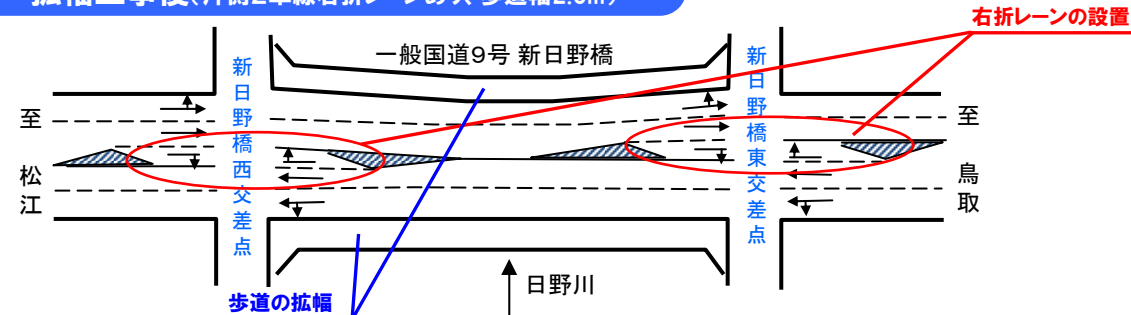
～拡幅工事前(片側2車線右折レーンなし、歩道幅1.5m)～



<交差点付近断面図> [単位:m]



～拡幅工事後(片側2車線右折レーンあり、歩道幅2.5m)～



『一般国道9号新日野橋』の拡幅後の効果について — 走行速度の向上 —

別添-1

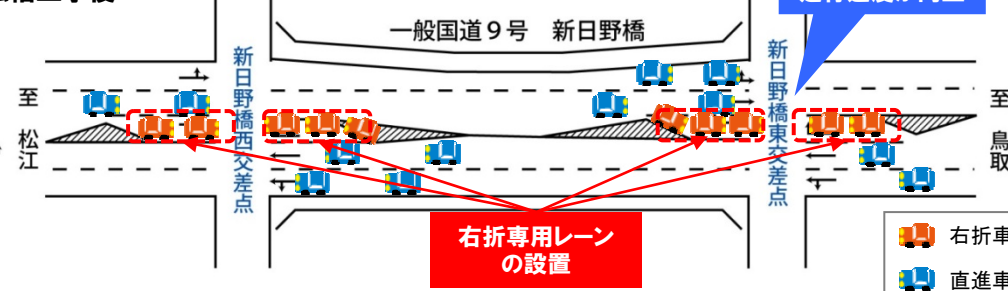
・右折レーンが設置され、車線幅が広がり、渋滞が解消したことから、自動車の走行速度が向上(上り:5km/h、下り:8km/h)し、快適に通行できるようになりました。

～走行速度の改善～

■拡幅工事前

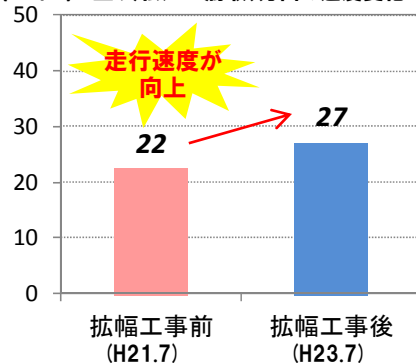


■拡幅工事後

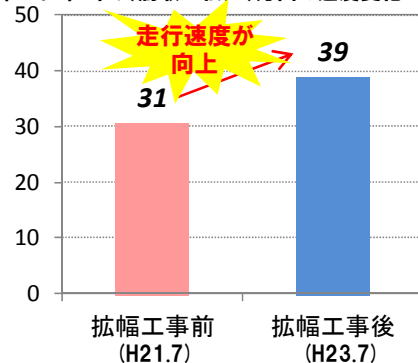


■拡幅工事前後での速度の変化(新日野橋西詰～熊党間平均)

(km/h) 上り(松江⇒鳥取)方面の速度変化



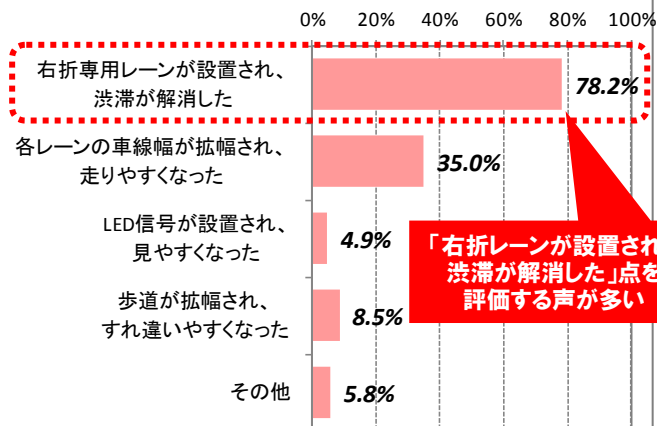
(km/h) 下り(鳥取⇒松江)方面の速度変化



※民間プロブデータ 平日7～8時台平均

～拡幅工事後の地域の声～

■地域住民の声「拡幅工事をしたことで良かったこと」



「右折レーンが設置され、渋滞が解消した」点を評価する声が多い

(回答者合計:412人)

資料:倉吉河川国道事務所調査

■周辺の物流業者の声

トレーラーで新日野橋を通行する際に、以前は右折待ちの車を避けるための車線変更が大変でしたが、右折レーンの整備によって通行がスムーズになりました。



資料:H23.10 米子市内物流業者ヒアリング結果

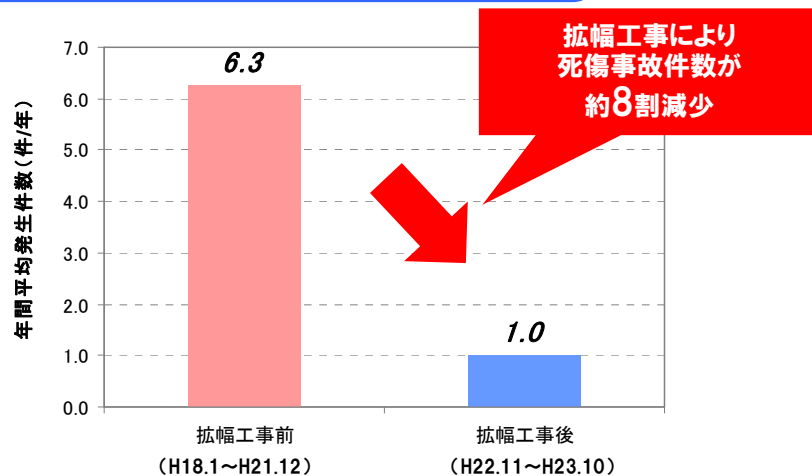
『一般国道9号新日野橋』の拡幅後の効果について

—交通事故件数の減少—

別添-2

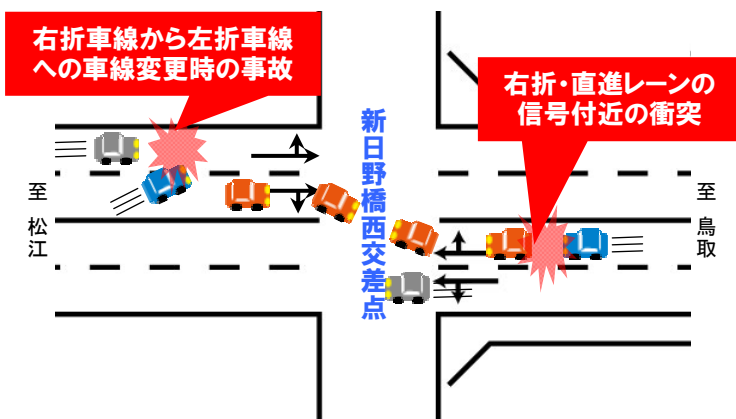
- ・右折レーンの設置により、渋滞等が解消し**死傷事故件数が約8割減少**しました。
- ・また、平成23年9月15日に交通事故が発生した際には、**通行止めが回避**されました。

～新日野橋付近の死傷事故発生件数～



資料/H18-H21倉吉河川国道事務所調べ、H23米子警察署提供データ

■拡幅前の新日野橋西交差点付近の事故発生状況



～拡幅工事後の地域の声～



右折レーンの設置により、**急な車線変更が減った**と思います

40代・男性



車線の幅が広がったので**大型車と並走するときの恐怖感が**なくなりました

50代・女性

資料:倉吉河川国道事務所調査

トピックス 事故による通行止めを回避！！

平成23年9月15日に新日野橋で交通事故がありましたが、拡幅により上り方向1車線が通行可能となり、**通行止めが回避**されました。

拡幅により1車線が通行可能となり通行止めが回避された



【写真】新日野橋東交差点から松江方向を望む

『一般国道9号新日野橋』の拡幅後の効果について — 緊急車両の走行空間の確保 —

別添—3

・新日野橋を利用した救急医療搬送件数は約870件/年あり、新日野橋周辺の救急病院(山陰労災病院、国立病院機構米子医療センターなど)への円滑な救急搬送を支援しています。

～新日野橋を利用した救急医療搬送の状況～



資料: 鳥取県西部広域行政管理組合消防局
※データ取得期間: H22.11~H23.10

■救急隊員の声

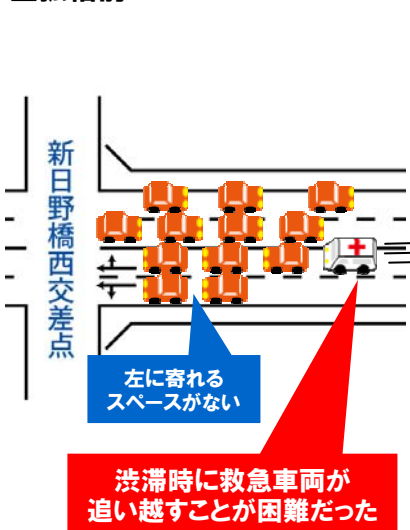


これまでは、米子医療センターに鳥取市方面から搬送する際に国道9号の渋滞を避けて国道431号で遠回りすることもありましたが、今は新日野橋を通るルートで搬送しています。

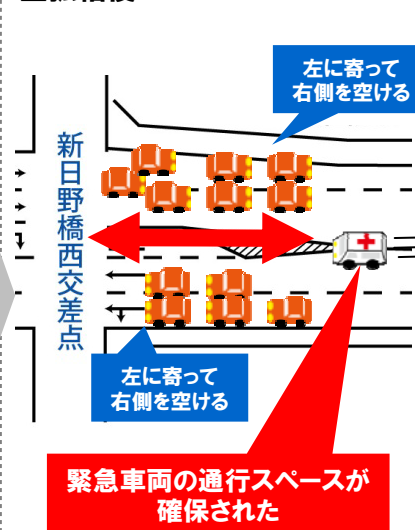
資料: H23.10 鳥取県西部広域行政管理組合消防局ヒアリング結果

～円滑な救急搬送を支援～

■拡幅前



■拡幅後



■救急隊員の声



新日野橋の拡幅により国道9号の渋滞が解消したため、到着時間が遅れることがなくなり、円滑な救急搬送が可能になりました。

資料: H23.10 鳥取県西部広域行政管理組合消防局ヒアリング結果