

同時資料提出先：鳥取県政記者クラブ 倉吉記者クラブ

# 高城小学校を国交省が表彰！

## 河川愛護協力者表彰式について

国土交通省では、身近な存在である河川について河川愛護、河川環境保全の心を育む事を目的として昭和59年から小中高校生を中心に水生生物調査を実施しています。

「水生生物調査」とは、川底にどのような生物が棲んでいるのかを調べることでその地点の比較的長い期間の水質の状態を簡易的に判定する、地域参加型の調査です。

倉吉河川国道事務所の管理する天神川水系においても、毎年複数の学校に御参加頂いて調査を実施していますが、中でもこの調査を学習活動の一環として多年に亘り実施された功績に敬意を表するため、倉吉市立高城小学校を表彰することとしました。同校は、水生生物調査に止まらず、眼前にある「高城水辺の楽校」において河川と親しむ諸活動を様々な形で実施。とりわけ毎年7月には、1年生と6年生が協力して「手作りイカダ」を製作し川下りを実施するなど、河川と親しみ、愛する活動を長期に亘り継続して実施しています。この実績も評価されました。

### 表彰式の日程等

1. 日 時 平成24年8月28日(火) 10時00分～（始業式終了後）
2. 場 所 倉吉市立高城小学校体育館
3. 表彰内容 河川愛護協力者事務所長表彰
4. 出席者 全校生徒及び教職員並びに国交省倉吉河川国道事務所長ほか
5. その他 表彰式の後、菜の花プロジェクトの行事として、菜の花の種の植え付けを国府川（高城水辺の楽校付近）において実施

※ なお、今年度水生生物調査実施(予定を含む)の団体は別紙のとおりです。

### 問 い 合 わ せ 先



国土交通省 中国地方整備局

倉吉河川国道事務所

副所長(河川) 武部 真実 (たけべ まさみ)

河川管理課長 川元 直樹 (かわもと なおき)

電 話 (代表) 0858-26-6221

携帯電話 (川元) 090-4650-7352

平成24年7月6日 高城水辺の楽校  
高城小学校 水生生物調査実施状況



# 川の生きものを調べよう

## 水生生物による水質判定

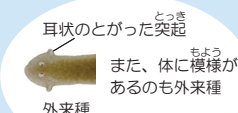
### I きれいな水



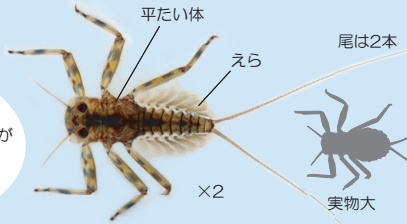
×5  
実物大

#### ナミウズムシ

石の表面にはりついていて、伸び縮みする  
中・下流部には外来種がいることがある



耳状のところがとつき  
また、体に模様があるのも外来種  
外来種  
アメリカツノウズムシ\*



#### ヒラタカゲロウ類

流れの速い石の表面にはりついている



実物大

#### カワゲラ類

体ががんじょうな感じがする  
石の下やすき間にいる



×2.5 実物大

#### アミカ類

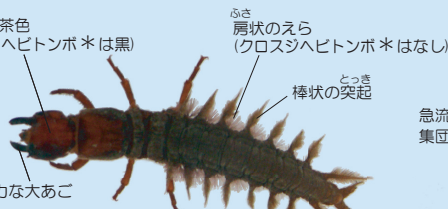
腹面に吸盤があり、急流の岩や石にはりついている



実物大

#### サワガニ

体色は赤色、茶色、青白色のものがあるが、同じ種類である



#### ヘビトンボ 実物大

流れの速い石の下にひそんでいて、えもをおそう



×3 実物大



×3 実物大

#### ナガレトビケラ類

流れの速いところにいる



実物大

#### ヤマトビケラ類

流れの少しゆるやかなところの石面に多い



×2 実物大  
しよっかく  
第2触角が  
第1触角の1/2以上  
しよっかく  
第2触角が  
第1触角の1/2

#### ヨコエビ類

上流の石の下や水中にたまった落葉の間にいる



×2 実物大  
しよっかく  
第2触角が  
第1触角の1/2  
最も最後の足が、その前の足より短い  
外来種  
フロリダマミズヨコエビ\*



#### タニガワカゲロウ類

体はヒラタカゲロウ類に似ている  
流れの速いところにいる



#### チラカゲロウ

流れのやや速いところにいる



#### ヒゲナガカワトビケラ類

流れの速い石の間に網をはってえさを集める  
体色は茶〜黒色



#### ニンギョウトビケラ類

流れが少しゆるやかなところの石面にいる



×0.5 実物大  
から  
一般の口が丸  
外来種  
コモチカワツボ\*

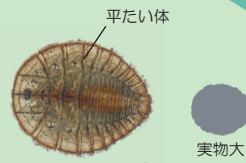
#### カワニナ類

流れの少しゆるやかなところにいる  
外来種のコモチカワツボ\*は数mmと小型



#### コオニヤンマ

流れが少しゆるやかなところにいる



#### ヒラタドROMシ類

石の表面にはりついている



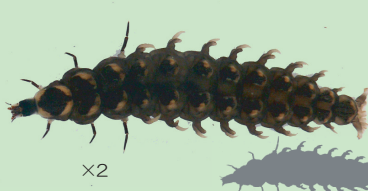
×3 実物大

#### コガタシマトビケラ類

頭部の前縁に浅い凹みがある



×10 実物大



#### ゲンシボタル

流れが少しゆるやかなところにいる  
カワニナをえさとする



×2 実物大  
ぜんしょう  
前胸の模様  
異なる  
ゲンシボタル  
ハイケボタル\*



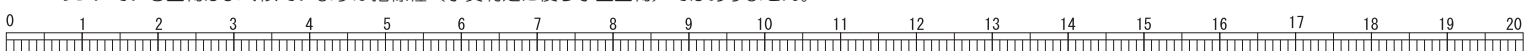
#### オオシマトビケラ

流れが少し速いところにいる

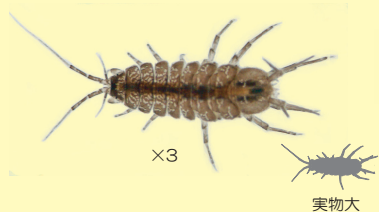
### I, II 両方でみられる水生生物 (指標種ではない)

### II ややきれいな水

\*のついている生物はよく似ていますが指標種(水質判定に使う水生生物)ではありません。



### Ⅲ きたない水



ミズムシ

落葉のあるところではきれいな水にもいる



実物大

シマイシビル

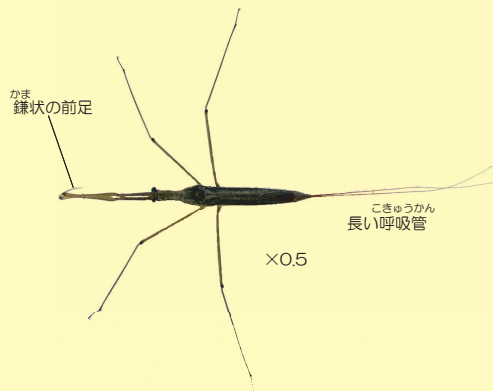
背中に縦縞模様がある  
の伸びたり縮んだりする  
尾の先に吸盤がある



実物大

タニシ類

流れのゆるやかなところにいる



ミズカマキリ

川では川岸の草の中などにいる

### Ⅳ とてもきたない水



×2.5

エラミミシ

尾部にえらがある  
流れのゆるやかなところにいる



実物大

左側→

×4

←右側

×4

サカマキガイ

多くの巻貝と違い、左巻き  
流れのゆるやかなところにいる

モノアラガイ類\*



×0.5

アメリカザリガニ

北アメリカ原産の外来種  
流れのゆるやかなところにいる



実物大

ユスリカ類

腹部に2対(4本)または1対(2本)のひも状のえらがある  
瀬でみられる赤いユスリカはセスジユスリカやハイロユスリカが多い



×6

実物大

チョウバエ類

尾部、腹部背面にかたい部分(キチン板)がある

### 汽水域(海水が混じっているところ)

#### Ⅱ ややきれいな水



実物大

実物大

大型個体は殻頂  
が欠ける

実物大

外来種  
タイワンシジミ\*

実物大

イシマキガイ

石や礫岸にはりついている  
淡水域にもいることもある

ヤマトシジミ

砂や泥の中にある  
汽水域にはマジミ\*や外来種の  
タイワンシジミ\*がいる

#### Ⅲ きたない水



×4

×4

実物大

×4

×4

実物大

イソコツブムシ類

石の下にいる  
さわると丸くなる

ニホンドロソコエビ

泥の上や中にある  
河川の上・中流部にも淡水性のヨコエビ類がいる

\*のついている生物はよく似ていますが指標種(水質判定に使う水生生物)ではありません。

## 水生生物調査実施一覧

| 実施団体         | 学年   | 参加児童数 | 実施(希望)日時               | 実施場所         | 備考  |
|--------------|------|-------|------------------------|--------------|-----|
| 倉吉市立高城小学校    | 4・5年 | 9     | 7月6日(金) 9:00 - 11:00   | 高城水辺の楽校      | 実施済 |
| 三朝町立西小学校     | 4・5年 | 12    | 7月26日(火) 9:00 - 11:00  | 大瀬水辺の楽校      | 〃   |
| 倉吉市立鴨川中学校    | 1年   | 3     | 8月3日(金) 9:45 - 11:45   | 河北水辺の楽校      | 〃   |
| 三朝町立三朝中学校    | 2年   | 12    | 8月8日(水) 13:30 - 15:30  | 大瀬水辺の楽校      | 〃   |
| 倉吉東児童センター    | 1・2年 | 27    | 8月9日(木) 10:30 - 12:00  | 竹田橋左岸上流グラウンド | 〃   |
| 倉吉市立明倫小学校    | 5年   | 28    | 8月28日(火) 14:00 - 15:30 | 出口橋(小鴨川)付近   |     |
| 倉吉市立成徳小学校    | 4年   | 20    | 9月3日(月) 13:30 - 15:30  | 出口橋(小鴨川)付近   |     |
| 倉吉市立河北小学校    | 3年   | 65    | 9月13日(月) 14:00 - 15:30 | 小田橋(天神川)付近   |     |
| 鳥取県立倉吉農業高等学校 |      | 13    | 9月19日(水) 13:30 - 15:30 | 出口橋(小鴨川)付近   |     |
| 倉吉市立関金小学校    | 4年   | 28    | 9月24日(月) 9:35 - 11:30  | 関金水辺の楽校      |     |

※網掛けは実施済。

**注)これから実施する水生生物調査について取材される場合は、国交省倉吉河川国道事務所(問い合わせ先)に事前連絡をお願いします。**