



平成26年 5月13日

資料提供先：鳥取県政記者会、倉吉記者クラブ、米子市政記者クラブ

【山陰道】淀江トンネル緊急点検結果について ◇叩き落とし措置の詳細◇

■ 5月9日（金）21：00から翌朝6：00に淀江トンネル緊急点検を行い、その結果をお知らせしたところですが、そのうち、打音検査の結果、浮きが認められたため叩き落としを行った5箇所の詳細についてお知らせします。

■ 浮きが認められたために叩き落としを実施した箇所

- ・ 上り線（鳥取方面向き）・・・ 1箇所
- ・ 下り線（松江方面向き）・・・ 4箇所

計 5箇所
(詳細は別紙のとおり)

【参考】

上記のほか、コンクリート打ち継ぎ部の角などの欠け落ちしやすい部位について、念のため削り取りなどを実施した箇所

- ・ 上り線(鳥取方面向き)・・・ 41箇所
- ・ 下り線(松江方面向き)・・・ 23箇所

計 64箇所

■ 今後の予定

今般の淀江トンネル緊急点検での叩き落とし措置により、直ちにコンクリート片等が落下する危険性はありませんが、今年度に補修工事を行う予定です。

【問い合わせ先】 国土交通省中国地方整備局 倉吉河川国道事務所

TEL (0858) 26-6221 (代表)

副所長(道路) 安野 聡 (やすの さとし)

【広報担当窓口】

調査設計第二課長 小田 嘉幸 (おだ よしゆき)

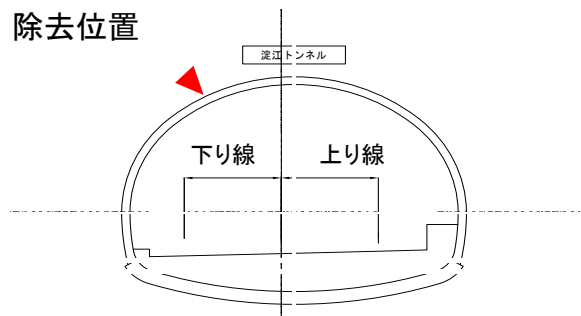
倉吉河川国道事務所ホームページアドレス：<http://www.cgr.mlit.go.jp/kurayoshi/>

別紙

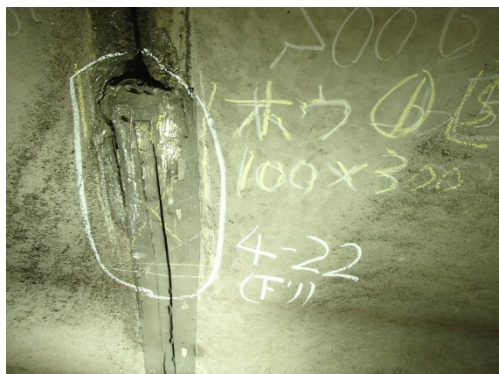
打音検査の結果浮きが認められ、叩き落としを行った箇所

鳥取側坑口より約50m付近下り

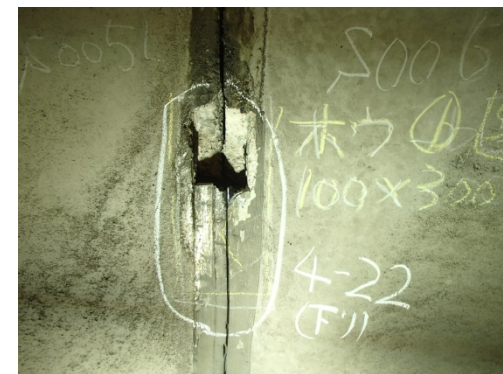
除去位置



叩き落とし前

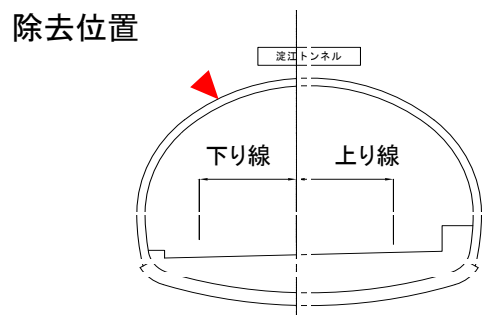


除去完了

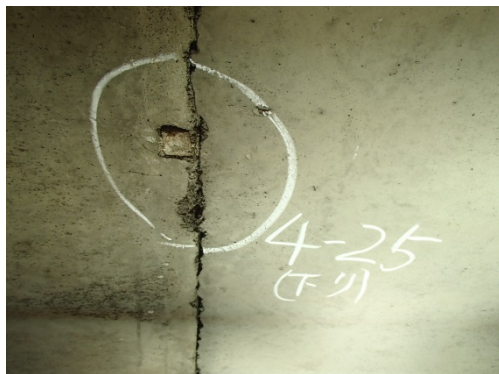


鳥取側坑口より約80m付近下り

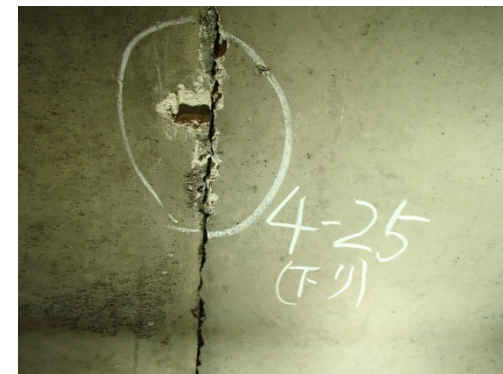
除去位置



叩き落とし前

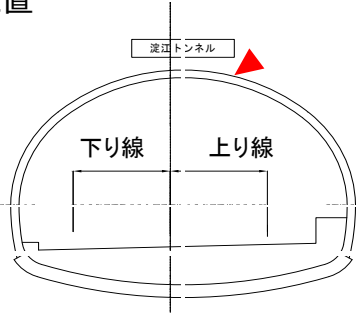


除去完了



鳥取側坑口より約440m付近上り

除去位置



叩き落とし前

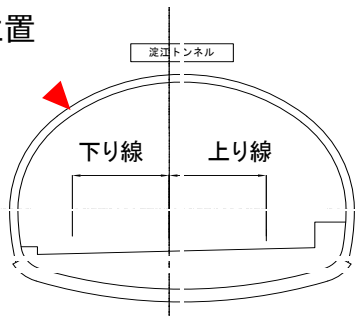


除去完了



鳥取側坑口より約610m付近下り

除去位置



叩き落とし前

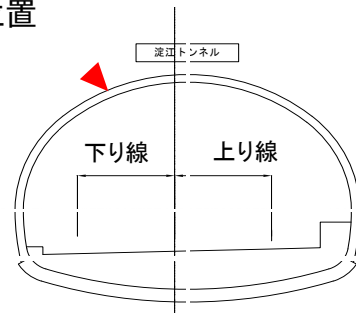


除去完了



鳥取側坑口より約970m付近下り

除去位置



叩き落とし前



除去完了

