

平成26年 9月 5日

資料提供先：鳥取県政記者会、倉吉記者クラブ、米子市政記者クラブ

## 山陰道 青谷羽合道路(泊トンネル付近)の 片側交互通行規制のお知らせ

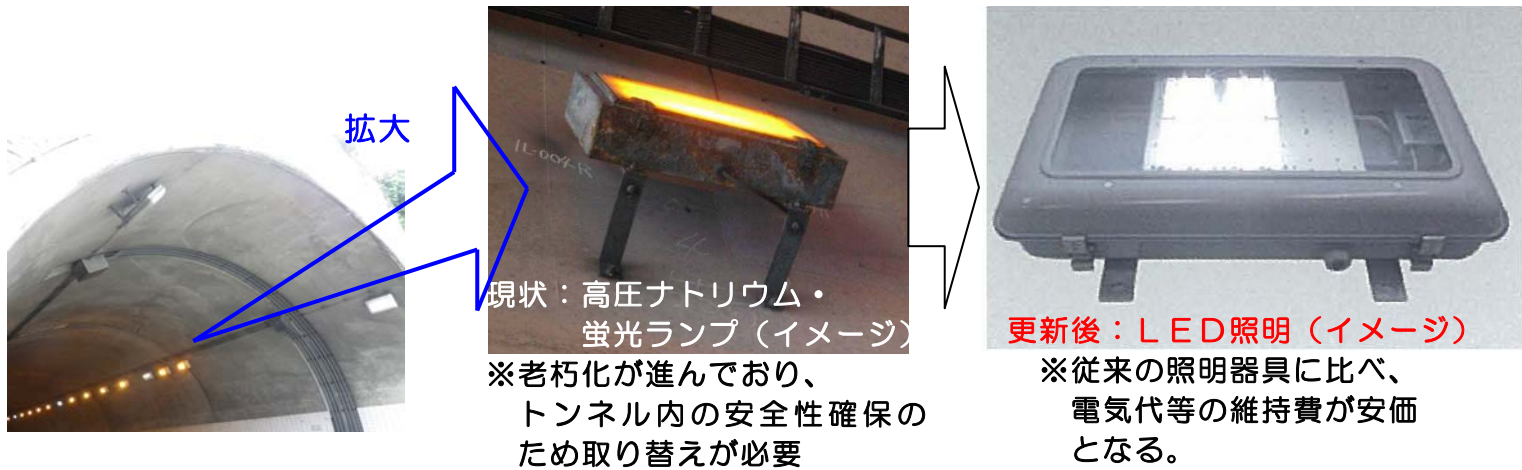
### …トンネル内の照明を新しくします…

山陰道 青谷羽合道路の泊トンネルにおいて、トンネル内に設置している照明設備の老朽化が進んでおり、取り替え工事のための、通行規制を行いますのでお知らせします。

通行規制期間中は、ご迷惑をお掛けしますが、ご理解とご協力をお願いします。

現状

完了後



- 規制区間：山陰道 青谷羽合道路 泊トンネル付近（詳細は別紙参照）
- 規制期間：平成26年10月1日（水）～平成26年12月19日（金）（予定）
- 規制時間：20：00～6：00  
※規制期間中の土日・祝日の規制は行いません。  
（ただし、金曜の夜間規制は20：00～翌日土曜の朝6：00です）  
※その他気象状況等により工事を中止する場合があります。  
※通行規制は、道路情報板や事務所HP等でお知らせします。
- 規制内容：片側交互通行規制  
※お急ぎの方は、国道9号をご利用ください。

#### 【問い合わせ先】

国土交通省中国地方整備局

倉吉河川国道事務所

TEL（0858）26-6221（代表）

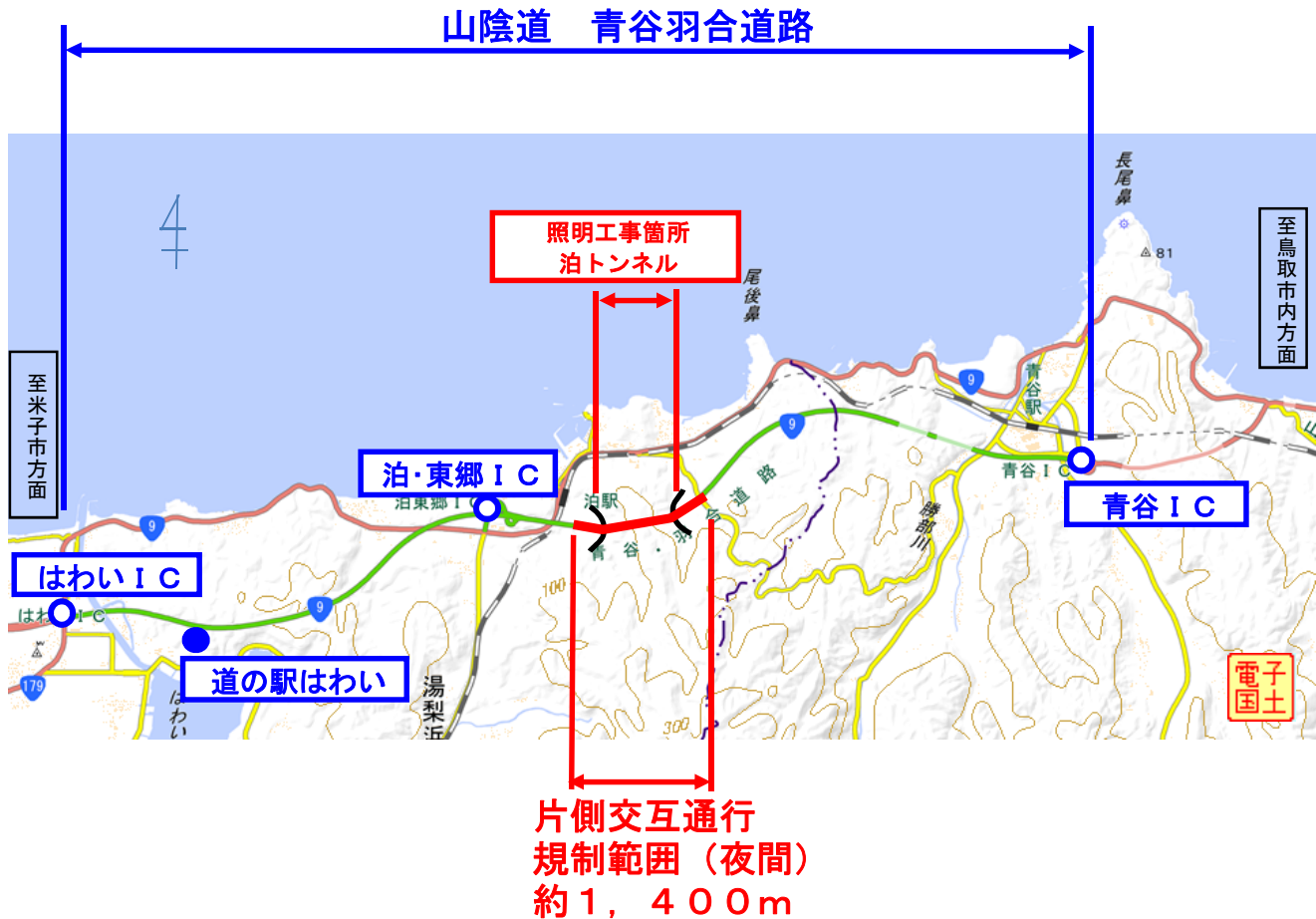
副所長（道路） 安野 聡（やすの さとし）

【担当】 道路管理課長 山脇 健一（やまわき けんいち）

倉吉河川国道事務所ホームページアドレス：<http://www.cgr.mlit.go.jp/kurayoshi/>

## 山陰道 青谷羽合道路をご利用の皆様へ

泊トンネルの照明取り替え工事に伴う片側交互通行規制のお知らせ



規制箇所：山陰道 青谷羽合道路 泊トンネル付近

(規制延長：約1,400m) (湯梨浜町大字石脇～園付近)

規制期間：平成26年10月1日(水)～12月19日(金) (予定)

20:00～6:00の片側交互通行となります

※上記期間のうち、土日・祝日については通行規制を行いません

ただし、金曜の夜間規制は20:00～翌日土曜の朝6:00です

※気象状況等により工事を中止する場合があります

出発前に  
道路情報を  
チェック！

◎ 鳥取県内道路ライブカメラ  
路面状況や通行規制状況が確認できます。

(PC用)<http://www.cgr.mlit.go.jp/kurayoshi/road-camera/>

(携帯用)<http://www.cgr.mlit.go.jp/kurayoshi/road-camera/m/>

