

平成27年 3月31日

お知らせ

資料提供先 鳥取県政記者会 鳥取市政記者クラブ
倉吉記者クラブ 米子市政記者クラブ

千代川、日野川等 一級河川（国管理区間）の 氾濫危険水位、避難判断水位を見直します。

「避難勧告等の判断・伝達マニュアル作成ガイドライン（案）：内閣府」（平成26年4月）の改訂を受け、市町村長による適切かつ円滑な避難勧告発令等に資するため、避難勧告等の発令判断の目安を「避難判断水位」から「氾濫危険水位」に変更します。

現状の各地域の避難状況等を勘案して、「氾濫危険水位」、「避難判断水位」の水位についても見直しを行います。

見直した基準水位に基づいて市町村長への情報提供は4月1日より行う予定です。また、各河川の基準水位が現地で確認出来るよう、橋梁等に表示していますが、今後、順次更新を行う予定です。

問い合わせ先

○千代川、新袋川・袋川、袋川、八東川

国土交通省 中国地方整備局 鳥取河川国道事務所

TEL 0857-22-8435（代表）

【担当】 副 所 長 川本 洋次郎（かわもと ようじろう）

【担当】 河川管理課長 安藤 政司（あんどう まさし）

○天神川、三徳川、小鴨川、国府川

国土交通省 中国地方整備局 倉吉河川国道事務所

TEL 0858-26-6221（代表）

【担当】 副 所 長 川上 暁洋（かわかみ あきひろ）

【担当】 調査設計第一課長（河川） 柳田 敏信（やなぎだ としのぶ）

○日野川、法勝寺川

国土交通省 中国地方整備局 日野川河川事務所

TEL 0859-27-5484（代表）

【担当】 副 所 長 古南 弘史（こみなみ こうし）

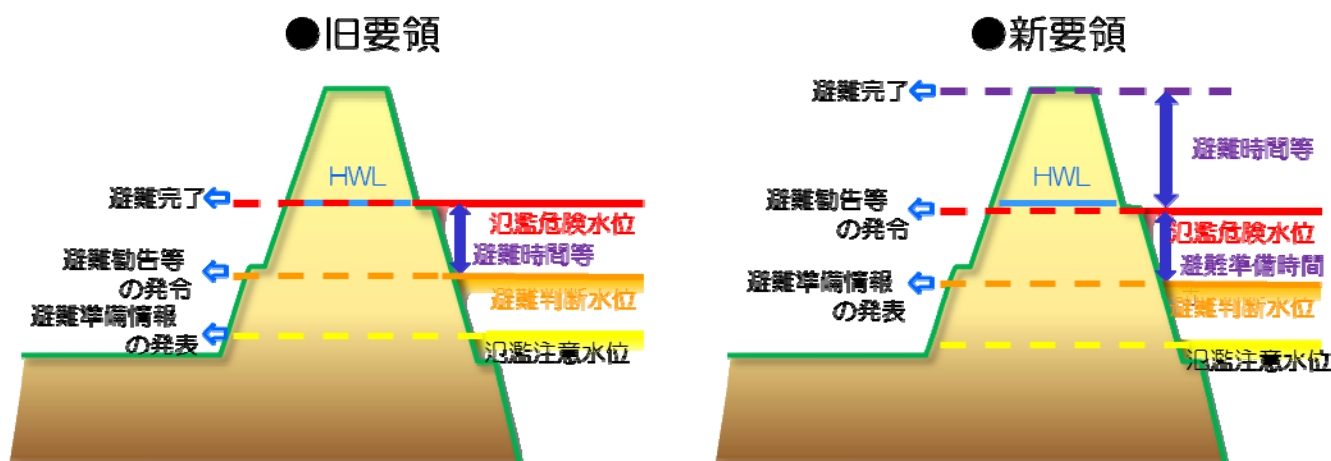
【担当】 事業対策官 常保 雅博（つねやす まさひろ）

※本資料は、鳥取河川国道事務所、倉吉河川国道事務所、日野川河川事務所ホームページの「記者発表」ページでも公開しています。 鳥取河川国道事務所HPアドレス<http://www.cgr.mlit.go.jp/tottori/>
倉吉河川国道事務所HPアドレス<http://www.cgr.mlit.go.jp/kurayoshi/>
日野川河川事務所HPアドレス<http://www.cgr.mlit.go.jp/hinogawa/>

基準水位 4月1日からの見直しについて

➤ 国土交通省では洪水に係る避難勧告の目安を変更することになりました。主な変更点は、避難勧告等の発令判断の目安を、「避難判断水位」から「氾濫危険水位」に変更しています。

○洪水時の情報提供（旧要領と新要領）



○洪水時の情報提供（住民に求められる行動）

レベル	水位	洪水予報で発表される情報	市町村の対応	住民に求められる行動
5	氾濫の発生	〇〇川 氾濫発生情報 ・氾濫が発生したとき ・氾濫が継続しているとき	逃げ遅れた住民の救助等	住民の避難完了
4 (危険)	堤防天端到達			
3 (警戒)	氾濫危険水位	〇〇川 氾濫危険情報 ・氾濫危険水位に到達したとき ・氾濫危険水位以上の状態が継続しているとき	避難勧告等の発令判断の目安	通常の避難行動ができる方は避難を開始
2 (注意)	避難判断水位	〇〇川 氾濫警戒情報 ・氾濫危険水位に達すると見込まれるとき ・避難判断水位に到達し、さらに水位の上昇が見込まれるとき	避難準備情報の発表判断の目安	避難行動に時間を要する方は避難を開始
1	氾濫注意水位	〇〇川 氾濫注意情報 ・氾濫注意水位に到達し、さらに水位の上昇が見込まれるとき ・氾濫注意水位以上で、かつ避難判断水位未満の状態が継続しているとき ・避難判断水位に達したが、水位の上昇が見込まれないとき		

鳥取県内一級河川(国管理区間)基準水位見直し一覧表

○千代川水系

河川名	観測所名	基準水位の種類	現行	見直し後
千代川	行徳	氾濫危険水位	6.700	6.700
		避難判断水位	6.200	5.900
	袋河原	氾濫危険水位	5.700	5.700
		避難判断水位	5.100	4.900
	用瀬	氾濫危険水位	4.000	4.000
		避難判断水位	3.500	3.200
新袋川・袋川	宮ノ下	氾濫危険水位	3.200	3.200
		避難判断水位	3.000	2.800
袋川	湯所外水位	氾濫危険水位	-	3.400
		避難判断水位	2.800	2.800
八東川	片山	氾濫危険水位	-	3.600
		避難判断水位	2.400	2.400

○天神川水系

河川名	観測所名	基準水位の種類	現行	見直し後
天神川	小田	氾濫危険水位	6.900	6.900
		避難判断水位	5.700	5.700
	竹田橋	氾濫危険水位	5.950	5.950
		避難判断水位	4.700	4.700
小鴨川	河原町	氾濫危険水位	4.200	4.200
		避難判断水位	3.700	3.700
国府川	福光	氾濫危険水位	3.600	3.600
		避難判断水位	3.300	3.300
三徳川	福光	氾濫危険水位	-	5.000
		避難判断水位	4.200	4.200

○日野川水系

河川名	観測所名	基準水位の種類	現行	見直し後
日野川	車尾	氾濫危険水位	5.100	5.500
		避難判断水位	4.200	4.600
	溝口	氾濫危険水位	3.800	3.800
		避難判断水位	3.400	3.400
法勝寺川	福市	氾濫危険水位	4.000	3.300
		避難判断水位	3.800	2.700

※赤字箇所が変更箇所

基準水位構造物の表示例



○千代川 八千代橋左岸 橋脚水位表示



○千代川 新千代橋左岸 橋脚水位表示